

Cuadro N° 1
SITUACIÓN PATRIMONIAL
INSTITUCIONES FINANCIERAS DE DESARROLLO
31 de diciembre de 2018
(En Bolivianos)

	CRECER	PRO MUJER	DIACONIA	IDEPRO	IMPRO	SARTAWI	CIDRE	FONDECO	FUBODE	TOTAL
ACTIVO										
DISPONIBILIDADES	28,923,207	49,226,491	90,318,030	18,157,193	599,548	14,528,070	27,239,430	2,720,242	11,861,064	243,573,276
INVERSIONES TEMPORARIAS	85,165,685	11,139,035	13,615,788	7,897,214	13,453	-	90,020	243,208	18,233,532	136,397,936
PORTAFOLIO DE NEGOCIOS	-	-	-	-	-	-	-	-	-	-
PORTAFOLIO DE INVERSIONES EN CURSO	-	-	-	-	-	-	-	-	-	-
PORTAFOLIO DE INVERSIONES PENDIENTES DE COBRO	-	-	-	-	-	-	-	-	-	-
PORTAFOLIO DE INVERSIONES EN EJECUCION	-	-	-	-	-	-	-	-	-	-
CARTERA	1,898,307,847	580,229,827	1,023,050,295	296,849,210	28,946,900	378,051,109	672,857,118	64,730,825	259,018,202	5,202,041,333
CARTERA BRUTA	1,951,289,036	609,008,159	1,078,411,391	306,715,433	30,854,301	382,261,752	688,032,211	70,036,839	270,938,523	5,387,547,646
CARTERA VIGENTE	1,927,923,466	597,614,274	1,052,241,830	279,100,734	29,790,898	347,293,158	641,987,382	43,306,547	262,316,486	5,181,574,775
CARTERA VENCIDA	6,262,097	11,324,000	7,926,592	4,780,360	276,616	7,789,814	8,381,642	1,222,637	1,958,123	49,921,881
CARTERA EN EJECUCIÓN	5,674,151	69,885	15,792,930	4,840,140	-	4,999,239	6,568,274	2,233,062	6,200,043	46,377,725
CARTERA REPROGRAMADA O REESTRUCTURADA VIGENTE	10,371,026	-	2,375,502	14,675,649	776,714	19,001,177	26,910,497	21,120,243	410,107	95,640,916
CARTERA REPROGRAMADA O REESTRUCTURADA VENCIDA	366,016	-	74,538	770,269	10,073	1,334,583	346,938	272,106	34,287	3,208,810
CARTERA REPROGRAMADA O REESTRUCTURADA EN EJECUCIÓN	692,280	-	-	2,548,280	-	1,843,781	3,837,478	1,882,244	19,478	10,823,541
PRODUCTOS DEVENGADOS POR COBRAR CARTERA	26,105,605	9,144,212	11,649,914	5,091,280	284,224	9,510,884	15,592,707	2,027,014	4,540,394	83,946,233
PREVISIÓN PARA CARTERA INCOBRABLE	-79,086,794	-37,922,544	-67,011,010	-14,957,503	-2,191,625	-13,721,527	-30,767,800	-7,333,029	-16,460,715	-269,452,547
OTRAS CUENTAS POR COBRAR	20,402,124	8,032,725	13,833,778	600,474	549,366	1,339,294	6,973,199	1,583,822	1,869,304	55,184,086
BIENES REALIZABLES	3	-0	4	97,551	-	164,363	691,903	90,139	182,512	1,226,475
INVERSIONES PERMANENTES	23,960,621	602,300	2,633,361	1,504,058	10,976	128,451	76,983	452,404	4,082,804	33,451,957
BIENES DE USO	28,787,318	9,582,638	63,817,438	4,714,796	1,362,115	12,508,444	8,609,319	5,511,497	5,219,943	140,113,508
OTROS ACTIVOS	7,514,037	5,307,740	10,269,276	276,549	123,540	991,264	3,179,998	229,476	702,608	28,594,489
TOTAL DEL ACTIVO	2,093,060,843	664,120,756	1,217,537,970	330,097,046	31,605,898	407,710,995	719,717,971	75,561,613	301,169,968	5,840,583,060
PASIVO										
OBLIGACIONES CON EL PÚBLICO	-	-	47,729	-	-	-	-	188,086	-	235,815
OBLIGACIONES CON INSTITUCIONES FISCALES	-	-	-	-	-	-	-	-	-	-
OBLIGACIONES CON BANCOS Y ENTIDADES DE FINANCIAMIENTO	1,628,452,407	456,200,853	722,860,588	262,780,244	25,997,645	344,723,811	566,570,765	50,568,009	234,655,580	4,292,809,902
OTRAS CUENTAS POR PAGAR	78,351,703	50,978,723	47,185,626	5,177,299	545,156	10,762,209	16,693,368	3,094,719	7,356,640	220,145,444
PREVISIONES	40,794,518	13,029,261	11,295,626	1,576,969	322,368	-	7,572,581	316,851	2,868,445	77,776,619
TÍTULOS DE DEUDA EN CIRCULACIÓN	-	-	-	-	-	-	33,810,928	-	-	33,810,928
OBLIGACIONES SUBORDINADAS	-	-	-	10,985,042	-	8,308,832	20,480,105	2,737,606	-	42,511,585
TOTAL DEL PASIVO	1,747,598,629	520,208,837	781,389,568	280,519,554	26,865,169	363,794,852	645,127,746	56,905,270	244,880,665	4,667,290,292
PATRIMONIO										
CAPITAL SOCIAL	288,166,412	117,693,689	386,643,184	55,997,684	4,857,789	42,081,571	62,977,746	23,522,268	49,906,817	1,031,847,159
APORTES NO CAPITALIZADOS	-	-	-	-	24,395	13,720,000	1,591,762	1,264,364	-	16,600,521
AJUSTES AL PATRIMONIO	-	-	-	-	-	-	-	-	-	-
RESERVAS	21,614,600	4,700,159	26,821,901	700,995	539,917	404,804	5,585,978	964,647	4,794,143	66,127,145
RESULTADOS ACUMULADOS	35,681,202	21,518,070	22,683,317	-7,121,188	-681,372	-12,290,233	4,434,738	-7,094,937	1,588,344	58,717,942
TOTAL DEL PATRIMONIO	345,462,214	143,911,919	436,148,402	49,577,491	4,740,728	43,916,143	74,590,225	18,656,343	56,289,303	1,173,292,768
TOTAL DEL PASIVO Y PATRIMONIO	2,093,060,843	664,120,756	1,217,537,970	330,097,046	31,605,898	407,710,995	719,717,971	75,561,613	301,169,969	5,840,583,060

CUADRO N° 2
GANANCIAS Y PÉRDIDAS
INSTITUCIONES FINANCIERAS DE DESARROLLO
31 de diciembre de 2018
(En Bolivianos)

	CRECER	PRO MUJER	DIACONIA	IDEPRO	IMPRO	SARTAWI	CIDRE	FONDECO	FUBODE	TOTAL
INGRESOS FINANCIEROS	419,120,518	187,813,534	219,965,421	62,302,785	6,286,038	86,349,500	124,589,575	15,838,145	65,218,170	1,187,483,687
GASTOS FINANCIEROS	-76,813,078	-27,316,763	-45,045,384	-21,227,404	-1,655,862	-22,879,176	-33,977,065	-3,812,841	-15,386,326	-248,113,898
RESULTADO FINANCIERO BRUTO	342,307,441	160,496,770	174,920,037	41,075,381	4,630,177	63,470,324	90,612,511	12,025,304	49,831,845	939,369,789
OTROS INGRESOS OPERATIVOS	7,297,381	1,854,966	4,189,306	6,783,311	714,563	3,492,508	14,069,277	768,297	438,354	39,607,963
OTROS GASTOS OPERATIVOS	-11,101,847	-3,890,159	-1,282,501	-1,536,443	-287,184	-3,374,178	-6,193,611	-664,408	-712,385	-29,042,717
RESULTADO DE OPERACIÓN BRUTO	338,502,975	158,461,578	177,826,842	46,322,249	5,057,556	63,588,654	98,488,177	12,129,192	49,557,814	949,935,035
RECUPERACIÓN DE ACTIVOS FINANCIEROS	74,992,593	16,169,537	45,621,630	31,824,318	155,636	11,247,583	119,775,069	7,581,203	46,632,390	353,999,959
CARGOS POR INCOB.Y DESVALORIZACIÓN DE ACTIVOS FINANCIEROS	-107,827,363	-30,002,269	-51,334,646	-44,054,821	-1,266,289	-19,937,521	-135,238,238	-11,924,588	-49,164,053	-450,749,786
RESULTADO DE OPERACIÓN DESPUÉS DE INCOBRABLES	305,668,205	144,628,846	172,113,825	34,091,746	3,946,903	54,898,717	83,025,007	7,785,808	47,026,151	853,185,208
GASTOS DE ADMINISTRACIÓN	-240,852,817	-100,802,374	-128,840,130	-38,675,964	-4,627,477	-59,776,649	-77,632,669	-14,880,755	-45,191,845	-711,280,681
RESULTADO DE OPERACIÓN NETO	64,815,389	43,826,472	43,273,695	-4,584,218	-680,574	-4,877,932	5,392,338	-7,094,948	1,834,306	141,904,527
ABONOS POR DIFERENCIA DE CAMBIO Y MANTENIMIENTO DE VALOR	61,264	86	29,785	-	-	-	-96,002	-	61	-4,806
CARGOS POR DIFERENCIA DE CAMBIO Y MANTENIMIENTO DE VALOR	-20,154	-3	-342,272	-	-	-	-814,591	-	-	-1,177,020
RESULTADO DESPUES DE AJUSTE POR DIFERENCIA DE CAMBIO Y MANTENIMIENTO DE VALOR	64,856,498	43,826,555	42,961,208	-4,584,218	-680,574	-4,877,932	4,481,745	-7,094,948	1,834,367	140,722,700
INGRESOS EXTRAORDINARIOS	1,697,043	22,128	196,525	1,335,131	-	44,656	7,250	-	154,313	3,457,046
GASTOS EXTRAORDINARIOS	-4,808,939	-12,072	-22,322	-	-	-	-	-	-18,373	-4,861,705
RESULTADO NETO DEL EJERCICIO ANTES DE AJUSTES DE GESTIONES ANTERIORES	61,744,602	43,836,611	43,135,411	-3,249,087	-680,574	-4,833,277	4,488,995	-7,094,948	1,970,307	139,318,041
INGRESOS DE GESTIONES ANTERIORES	211,683	66,039	2,031,688	-	-	386,978	37,741	22,224	346,984	3,103,337
GASTOS DE GESTIONES ANTERIORES	-193,623	-212,210	-925,475	-	-798	-196,986	-91,998	-22,213	-18,004	-1,661,307
RESULTADO ANTES DE IMPUESTOS Y AJUSTES CONTABLE POR EFECTO DE INFLACIÓN	61,762,662	43,690,440	44,241,624	-3,249,087	-681,372	-4,643,284	4,434,738	-7,094,937	2,299,286	140,760,071
ABONOS POR AJUSTE POR INFLACIÓN	-	-	-	-	-	-	-	-	-	-
CARGOS POR AJUSTE POR INFLACIÓN	-	-	-	-	-	-	-	-	-	-
RESULTADO ANTES DE IMPUESTOS	61,762,662	43,690,440	44,241,624	-3,249,087	-681,372	-4,643,284	4,434,738	-7,094,937	2,299,286	140,760,071
IMPUESTO SOBRE LAS UTILIDADES DE LAS EMPRESAS	-26,081,459	-22,172,370	-21,558,307	-	-	-	-	-	-710,942	-70,523,078
RESULTADO NETO DE LA GESTIÓN	35,681,203	21,518,070	22,683,317	-3,249,087	-681,372	-4,643,284	4,434,738	-7,094,937	1,588,344	70,236,993

**CUADRO N° 3
INDICADORES FINANCIEROS
INSTITUCIONES FINANCIERAS DE DESARROLLO
31 de diciembre de 2018
(En porcentajes)**

	CRECER	PRO MUJER	DIACONIA	IDEPRO	IMPRO	SARTAWI	CIDRE	FONDECO	FUBODE	TOTAL
ESTRUCTURA DE ACTIVOS										
Disponibilidades/Total Activo	1.38%	7.41%	7.42%	5.50%	1.90%	3.56%	3.78%	3.60%	3.94%	4.17%
Inversiones Temporarias/Total Activo	4.07%	1.68%	1.12%	2.39%	0.68%	0.07%	0.39%	0.25%	0.24%	2.34%
Cartera / Total Activo	90.70%	87.37%	84.03%	89.93%	91.59%	92.73%	93.49%	85.67%	86.00%	89.07%
Otros Carteras por Cobrar / Total Activo	0.97%	1.21%	1.14%	0.18%	1.74%	0.33%	0.97%	2.10%	0.62%	0.94%
Bienes No Aliviados / Total Activo	0.00%	0.00%	0.00%	0.00%	0.00%	0.04%	0.10%	0.12%	0.06%	0.62%
Inversiones Permanentes / Total Activo	1.14%	0.09%	0.22%	0.46%	0.03%	0.03%	0.01%	0.06%	1.36%	0.57%
Bienes de Uso / Total Activo	1.38%	1.44%	5.24%	1.43%	4.31%	3.07%	1.20%	7.29%	1.73%	2.40%
Otros Activos / Total Activo	0.36%	0.80%	0.84%	0.08%	0.39%	0.24%	0.44%	0.30%	0.23%	0.49%
ESTRUCTURA DE PASIVOS										
Oblig. con Bancos y Ent.Fin./Pasivo+Patrimonio	77.80%	68.69%	59.37%	79.61%	82.26%	84.55%	78.72%	66.92%	77.91%	73.90%
Obligaciones subordinadas/Pasivo+Patrimonio	0.00%	0.00%	0.00%	3.33%	0.00%	2.04%	2.85%	3.62%	0.00%	0.73%
CALIDAD DE CARTERA										
Cartera Vigente / Cartera Bruta	99.33%	98.13%	97.79%	95.78%	99.07%	95.82%	97.22%	91.99%	96.97%	97.95%
Cartera reprogramada o reestructurada / Cartera Bruta	0.59%	0.00%	0.23%	5.87%	2.55%	5.80%	4.52%	33.23%	0.17%	2.04%
Cartera Venida / Cartera Bruta	0.34%	1.86%	0.74%	1.81%	0.93%	2.39%	1.27%	2.13%	0.74%	0.99%
Cartera en Ejecución / Cartera Bruta	0.33%	0.01%	1.46%	2.41%	0.00%	1.79%	1.51%	5.88%	2.30%	1.96%
Cartera Venida Total + Ejecución Total / Cartera Bruta	0.67%	1.87%	2.21%	4.22%	0.93%	4.18%	2.78%	8.01%	3.03%	2.95%
Cartera Reprog. o Reestructurada Vigente / Cartera Vigente Total	0.54%	0.00%	0.23%	5.00%	2.54%	5.19%	4.02%	32.78%	0.16%	1.81%
Cartera Reprog. o Reestructurada Venida y Ejec. / Cartera Reprog. o Reestruct.	9.20%	0.00%	3.04%	18.44%	1.28%	14.33%	13.46%	9.26%	11.59%	12.79%
Prod. Financieros Derivados por Cobrar Cartera / Cartera Bruta	1.34%	1.50%	1.08%	1.66%	0.92%	2.49%	2.27%	2.89%	1.68%	1.56%
Prev. Cartera Incobable / Cartera Bruta	4.48%	7.16%	6.21%	4.88%	7.10%	3.59%	5.27%	10.47%	6.08%	5.36%
Previsión Cartera Incobable / Cartera en Mora	672.23%	382.91%	281.63%	115.60%	764.46%	85.93%	189.55%	130.71%	200.45%	261.87%
LIQUIDEZ										
Disponibilidades / Pasivo	1.60%	9.48%	11.56%	6.47%	2.23%	3.89%	4.22%	4.78%	4.84%	5.22%
Disponibilidades + Inversiones Temporarias / Pasivo	6.53%	11.60%	13.30%	2.92%	2.28%	3.99%	4.24%	5.21%	12.20%	8.14%
Disponibilidades + Inversiones Temporarias / Activo	5.45%	9.09%	8.54%	7.89%	1.94%	3.56%	3.80%	3.92%	9.99%	6.81%
SOLVENCIA										
Patrimonio/Activo	16.51%	21.67%	35.82%	15.02%	15.00%	10.77%	10.36%	24.69%	18.69%	20.09%
Patrimonio/Activo+Contingente	16.51%	21.64%	35.82%	15.02%	15.00%	10.77%	10.36%	24.69%	18.69%	20.09%
Cartera Venida/Ejecución/Patrimonio	3.76%	7.92%	5.46%	28.10%	9.60%	26.60%	30.07%	14.59%	9.40%	9.40%
Cartera venida + Ejec. reprog. o reestruct. / Patrimonio	0.31%	0.00%	0.02%	6.69%	0.21%	7.24%	5.61%	11.55%	0.10%	1.20%
Cartera Venida/Ejecución-Prev/Patrimonio	1.15%	0.81%	0.75%	10.34%	3.69%	11.41%	7.12%	10.51%	0.76%	2.26%
Coficiente de adecuación patrimonial (1)	16.08%	20.82%	38.71%	15.69%	17.35%	14.69%	14.07%	29.52%	17.45%	20.96%
Coficiente de adecuación patrimonial (2)	16.08%	20.82%	38.71%	15.69%	17.44%	13.66%	13.66%	31.47%	17.45%	n.d.
ESTRUCTURA FINANCIERA										
Activo Productivo / Activo + Contingente	97.28%	91.25%	86.60%	91.07%	95.40%	89.64%	92.10%	85.26%	94.42%	92.53%
Pasivo con Costo / Pasivo + Contingente	89.91%	84.93%	89.20%	95.77%	96.22%	95.19%	94.97%	92.67%	93.06%	90.93%
Activo Productivo - Pasivo con Costo / Pasivo con Costo	29.59%	37.12%	51.27%	11.90%	16.65%	5.54%	8.20%	22.17%	24.78%	27.34%
Activo productivo / Patrimonio	16.46%	40.43%	37.41%	59.44%	30.65%	96.21%	76.18%	59.68%	28.86%	37.17%
RENTABILIDAD										
Resultado Financiero Bruto / (Activo+Contingente)	17.64%	25.02%	14.60%	11.28%	14.61%	15.34%	12.78%	13.04%	17.43%	16.55%
Resultado de Operación Bruto / (Activo+Contingente)	17.45%	24.70%	14.84%	12.72%	15.96%	15.37%	13.89%	13.15%	17.33%	16.73%
Result. de Operación después de Incobables / (Activo+Contingente)	15.75%	22.55%	14.36%	9.36%	12.45%	13.27%	11.71%	8.44%	16.45%	15.03%
Resultado de Operación Neto / (Activo+Contingente)	9.34%	6.83%	3.91%	-1.26%	-2.34%	-1.18%	-7.82%	0.81%	2.80%	2.80%
Result. de Operación Neto antes de Impuestos (Activo+Contingente)	3.18%	6.81%	3.69%	-0.89%	-2.15%	-1.12%	0.63%	-7.69%	0.80%	2.48%
Resultado Neto de la Gestión / (Activo+Contingente) (RNA)	1.84%	3.35%	1.89%	-0.89%	-2.15%	-1.12%	0.63%	-7.69%	0.86%	1.24%
Resultado Neto de la Gestión / Patrimonio (RNC)	10.69%	16.16%	5.34%	-6.35%	-13.41%	-9.88%	6.13%	-31.95%	2.86%	6.17%
RESULTADOS										
Ingresos Financieros / Activo+Contingente	21.60%	29.28%	18.36%	17.11%	19.83%	20.87%	17.57%	17.18%	22.81%	20.92%
Ingresos Financieros / Cartera Bruta	22.98%	31.77%	20.71%	18.63%	20.96%	22.70%	16.58%	18.71%	24.58%	22.65%
Resultado Neto / Ingresos Financieros	8.51%	11.46%	10.31%	-5.21%	-10.84%	-5.38%	3.56%	-44.80%	2.44%	5.91%
Gastos Financieros / Activo+Contingente	-3.96%	-4.26%	-3.76%	-5.83%	-5.22%	-5.53%	-4.79%	-4.14%	-5.30%	-4.37%
Gastos Financieros / Pasivo con costo promedio	5.32%	6.22%	6.53%	7.08%	6.47%	6.52%	5.61%	5.84%	7.24%	6.01%
Ajustes netos por inflación y por diferencias de cambio / Activo+Contingente	0.00%	0.00%	-0.03%	0.00%	0.00%	0.00%	-0.13%	0.00%	0.00%	-0.02%
Cargos por Incob.Netos de Recuper. / Activo+Contingente	-1.89%	-2.16%	-0.48%	-3.36%	-3.50%	-2.10%	-2.18%	-4.71%	-0.89%	-1.70%
Otros Ingresos Operativos Netos / Activo+Contingente	-0.20%	-0.32%	0.24%	1.44%	1.38%	0.03%	1.11%	0.11%	-0.10%	0.19%
Gastos de Administración / Activo+Contingente	-12.41%	-10.75%	-10.75%	-14.60%	-14.45%	-10.95%	-16.14%	-15.81%	-12.53%	-12.53%
ing Extraord. y/o Gest.Ant.Netos / Activo+Contingente	-0.16%	-0.02%	0.11%	0.37%	0.00%	0.08%	-0.01%	0.00%	0.16%	0.00%
Deprecy. y Deterior.Bienes de Uso / Bienes de uso-Termines	18.49%	19.62%	15.70%	23.11%	16.20%	28.26%	30.61%	18.93%	30.55%	20.00%
INGRESOS Y GASTOS FINANCIEROS										
Productos por Cartera Vigente / Cartera Vigente	23.02%	31.99%	20.78%	18.77%	20.84%	23.34%	18.55%	20.05%	24.91%	22.85%
Productos por Cartera Reprog. y Reestruct. Vigente / Cartera Reprog y Re	0.00%	0.00%	16.11%	15.46%	19.84%	17.09%	14.73%	17.25%	17.25%	15.99%
Productos por Cartera Venida y en Ejecución / Cartera Venida y en Ejec	16.36%	10.77%	8.48%	18.48%	41.90%	14.51%	26.23%	25.85%	7.80%	15.05%
Productos por Cartera Reprog. y Reestruct. Venida y en Ejec. / Cartera Re	15.21%	0.00%	27.08%	9.53%	42.34%	15.41%	14.29%	9.28%	0.53%	12.89%
Int. Penales Cartera Venida Total / Productos Cartera Venida Total	1.74%	0.00%	3.56%	0.10%	0.00%	0.88%	0.46%	0.91%	19.23%	1.42%
Int. Penales Cartera en Ejecución Total / Productos Cartera en Ejecución	12.47%	0.00%	1.68%	0.00%	0.00%	1.00%	0.53%	1.01%	2.71%	3.71%
Int. Penales Cartera Venida Total en Ejecución Total / Productos Cartera	6.18%	0.00%	2.78%	0.07%	0.00%	0.89%	0.47%	0.95%	11.66%	1.98%
Int.Oblig.con Emp.con participación Estatal / Oblig.c/emp.con particip. Est.	0.00%	0.00%	0.00%	0.00%	0.00%	0.00%	0.00%	0.00%	0.00%	0.00%
Cargos por Oblig.con el ICB / Oblig.con el ICB	0.00%	0.00%	0.00%	0.00%	0.00%	0.00%	0.00%	0.00%	0.00%	0.00%
EFICIENCIA ADMINISTRATIVA										
RATOS DE EFICIENCIA (1)										
Gastos de Administración/(Activo+Contingente)	12.41%	15.72%	10.75%	10.62%	14.60%	14.45%	10.95%	16.14%	15.81%	12.53%
Gastos de Administración/(Activo Productivo) Promedio Neto de Conting	15.21%	19.05%	12.30%	11.73%	16.82%	16.38%	16.72%	16.87%	16.83%	13.60%
Gastos de Administración/(Cartera+Contingente)	13.21%	17.04%	12.13%	11.56%	15.44%	15.71%	11.58%	17.58%	17.03%	13.87%
ESTRUCTURA DE GASTOS DE ADMINISTRACIÓN										
Gastos de Personal/Gastos de Administración	76.90%	69.90%	66.05%	66.79%	58.15%	62.60%	62.54%	57.87%	71.25%	69.75%
Deprecy. y Amortizaciones/Gastos de Administración	3.05%	2.96%	7.99%	3.37%	5.93%	7.26%	6.59%	7.01%	3.51%	4.82%
Otros Gastos Administrativos/Gastos de Administración	20.05%	27.14%	25.97%	29.83%	35.92%	35.13%	30.87%	35.12%	25.24%	25.44%
Gastos de Administración/Total Egresos(4)	51.50%	54.66%	51.74%	36.66%	59.04%	56.31%	30.67%	47.54%	40.64%	46.91%
CÁLCULO SPREAD EFECTIVO (1)										
SPREAD EFECTIVO	17.24%	24.72%	14.72%	12.32%	15.95%	14.22%	13.07%	11.90%	17.33%	16.41%
MARGÉN FINANCIERO (5)										
Margen Financiero Activo/Producto+Costo Neto de Conting	17.44%	25.04%	14.48%	10.92%	14.89%	14.19%	11.96%	11.79%	17.43%	16.22%
Margen Financiero Activo/Producto+Costo Neto de Conting	17.27%	24.98%	14.24%	10.92%	14.89%	14.22%	13.07%	11.96%	17.43%	16.22%
Margen Financiero Promedio en Activo Productivo Neto de Cont	21.94%	31.53%	20.80%	17.84%	20.71%	21.76%	17.70%	17.20%	24.08%	22.03%
Costo Promedio de Fondos (7)	-3.96%	-4.26%	-3.76%	-5.79%	-5.14%	-5.53%	-4.79%	-4.14%	-5.38%	-4.37%
MARGÉN OPERATIVO	-0.20%	-0.32%	0.24%	1.40%	1.26%	0.03%	1.11%	0.11%	-0.10%	0.16%
UTILIZACIÓN DEL SPREAD EFECTIVO (1)										
SPREAD EFECTIVO	17.24%	24.72%	14.72%	12.32%	15.95%	14.22%	13.07%	11.90%	17.33%	16.41%
Incobabilidades	-1.49%	-2.16%	-0.36%	-3.86%	-3.50%	-0.96%	-1.36%	-3.46%	-0.89%	-1.38%
Gastos administrativos	-12.41%	-10.75%	-10.75%	-14.60%	-14.45%	-10.95%	-16.14%	-15.81%	-12.53%	-12.53%
Resultados extraordinarios	-0.16%	0.00%	0.01%	0.37%	0.00%	0.01%	0.00%	0.00%	0.05%	-0.02%
Resultados gestiones anteriores	0.00%	-0.02%	0.09%	0.00%	0.00%	0.00%	-0.01%	0.00%	0.12%	0.03%

n.d. No disponible
(1) Cálculo de CAP utilizando el valor del capital regulatorio del mes promedio
(2) Cálculo de CAP utilizando el valor del capital regulatorio del mes actual

Cuadro N° 4
ESTADO DE CARTERA POR DEPARTAMENTOS Y ZONAS
INSTITUCIONES FINANCIERAS DE DESARROLLO
31 de diciembre de 2018
(En Bolivianos)

ESTADO DE CARTERA POR DEPARTAMENTO: NIVEL URBANO							
DEPARTAMENTO	CARTERA						
	BRUTA	VIGENTE	Reprogramada o reestructurada vigente	VENCIDA	Reprogramada o reestructurada vencida	EJECUCIÓN	Reprogramada o reestructurada en ejecución
BENI	166,612,280	159,186,565	1,669,934	4,659,580	150,259	838,682	107,260
CHUQUISACA	243,348,557	240,338,321	730,748	1,253,146	8,261	1,018,081	-
COCHABAMBA	406,032,836	390,443,596	5,075,049	5,682,150	73,291	3,495,669	1,263,081
LA PAZ	1,066,801,163	1,039,113,578	5,909,519	8,314,092	457,802	12,143,145	863,025
ORURO	374,585,102	368,377,942	1,799,355	1,730,302	5,996	2,435,372	236,134
PANDO	47,355,166	43,765,857	1,686,643	578,122	46,360	1,102,045	176,139
POTOSÍ	205,342,401	202,180,539	676,018	1,442,013	41,618	1,002,213	-
SANTA CRUZ	674,517,710	642,895,598	13,807,961	8,224,669	804,506	6,634,311	2,150,665
TARIJA	251,179,302	239,815,840	5,365,810	2,645,455	144,853	2,069,209	1,138,136
TOTAL	3,435,774,518	3,326,117,838	36,721,036	34,529,529	1,732,946	30,738,728	5,934,440
	100%	96.81%	1.07%	1.00%	0.05%	0.89%	0%
ESTADO DE CARTERA POR DEPARTAMENTO: NIVEL RURAL							
BENI	141,282,546	137,836,376	703,780	1,321,011	55,868	1,365,511	-
CHUQUISACA	115,755,123	113,515,198	1,020,030	748,476	28,694	402,044	40,681
COCHABAMBA	341,873,910	329,029,367	7,179,686	1,710,562	72,800	2,095,447	1,786,048
LA PAZ	652,501,053	639,759,054	4,075,049	3,990,828	311,790	4,265,883	98,448
ORURO	113,193,388	106,358,754	5,455,774	422,638	-	812,650	143,571
PANDO	19,857,904	18,589,321	320,375	335,876	61,725	196,699	353,907
POTOSÍ	127,390,811	120,340,054	5,953,908	488,522	51,677	521,955	34,695
SANTA CRUZ	386,851,579	338,789,409	33,237,766	5,855,388	826,071	5,729,416	2,413,529
TARIJA	53,066,817	51,239,404	973,511	519,051	67,237	249,392	18,222
TOTAL	1,951,773,129	1,855,456,937	58,919,880	15,392,352	1,475,862	15,638,997	4,889,101
	100%	95.07%	3.02%	0.79%	0.08%	0.80%	0%
ESTADO DE CARTERA POR DEPARTAMENTO TOTAL NACIONAL							
BENI	307,894,825	297,022,941	2,373,713	5,980,591	206,127	2,204,193	107,260
CHUQUISACA	359,103,680	353,853,520	1,750,777	2,001,622	36,955	1,420,125	40,681
COCHABAMBA	747,906,747	719,472,963	12,254,735	7,392,713	146,091	5,591,116	3,049,128
LA PAZ	1,719,302,215	1,678,872,632	9,984,569	12,304,921	769,592	16,409,028	961,474
ORURO	487,778,490	474,736,697	7,255,129	2,152,940	5,996	3,248,022	379,705
PANDO	67,213,070	62,355,178	2,007,018	913,998	108,086	1,298,744	530,046
POTOSÍ	332,733,212	322,520,593	6,629,926	1,930,535	93,295	1,524,168	34,695
SANTA CRUZ	1,061,369,289	981,685,007	47,045,727	14,080,057	1,630,577	12,363,727	4,564,194
TARIJA	304,246,119	291,055,244	6,339,321	3,164,506	212,090	2,318,601	1,156,358
TOTAL	5,387,547,647	5,181,574,775	95,640,916	49,921,882	3,208,809	46,377,725	10,823,541
	100%	96.18%	1.78%	0.93%	0.06%	0.86%	0%

Cuadro N° 5
ESTADO DE CARTERA POR INSTITUCIÓN Y ZONA
INSTITUCIONES FINANCIERAS DE DESARROLLO
31 de diciembre de 2018
(En Bolivianos)

ESTADO DE CARTERA POR ENTIDAD: NIVEL URBANO							
INSTITUCIÓN	CARTERA						
	BRUTA	VIGENTE	Reprogramada o reestructurada vigente	VENCIDA	Reprogramada o reestructurada vencida	EJECUCIÓN	Reprogramada o reestructurada en ejecución
CRECER	1,173,401,497	1,156,299,792	7,033,122	4,542,066	292,091	4,629,346	605,081
PRO MUJER	569,716,736	559,543,527	-	10,103,324	-	69,885	-
DIACONIA	738,769,199	719,671,923	1,700,897	5,557,761	15,696	11,822,922	-
IDEPRO	187,635,082	174,332,931	6,525,650	2,898,319	194,543	2,205,619	1,478,020
IMPRO	23,682,105	22,660,768	749,192	269,225	2,921	-	-
SARTAWI	199,467,874	181,602,414	8,055,499	4,975,072	700,323	3,276,909	857,658
CIDRE	363,159,736	342,530,090	10,961,200	4,282,748	263,120	3,242,069	1,880,509
FONDECO	26,548,257	21,367,876	1,540,422	721,590	246,388	1,578,287	1,093,694
FUBODE	153,394,030	148,108,517	155,054	1,179,424	17,866	3,913,692	19,478
TOTAL	3,435,774,518	3,326,117,838	36,721,036	34,529,529	1,732,946	30,738,728	5,934,440
	100%	96.81%	1.07%	1.00%	0.05%	0.89%	0%
ESTADO DE CARTERA POR ENTIDAD: NIVEL RURAL							
CRECER	777,887,539	771,623,675	3,337,904	1,720,031	73,924	1,044,805	87,200
PRO MUJER	39,291,422	38,070,746	-	1,220,676	-	-	-
DIACONIA	339,642,193	332,569,907	674,605	2,368,831	58,842	3,970,008	-
IDEPRO	119,080,351	104,767,803	8,149,999	1,882,042	575,725	2,634,522	1,070,259
IMPRO	7,172,196	7,130,130	27,522	7,391	7,152	-	-
SARTAWI	182,793,878	165,690,745	10,945,678	2,814,742	634,260	1,722,330	986,123
CIDRE	324,872,475	299,457,291	15,949,297	4,098,894	83,818	3,326,205	1,956,969
FONDECO	43,488,582	21,938,671	19,579,821	501,047	25,719	654,775	788,549
FUBODE	117,544,493	114,207,969	255,054	778,699	16,421	2,286,351	-
TOTAL	1,951,773,129	1,855,456,937	58,919,880	15,392,352	1,475,862	15,638,997	4,889,101
	100%	95.07%	3.02%	0.79%	0.08%	0.80%	0%
ESTADO DE CARTERA POR ENTIDAD TOTAL NACIONAL							
CRECER	1,951,289,037	1,927,923,466	10,371,026	6,262,097	366,016	5,674,151	692,280
PRO MUJER	609,008,159	597,614,274	-	11,324,000	-	69,885	-
DIACONIA	1,078,411,391	1,052,241,830	2,375,502	7,926,592	74,538	15,792,930	-
IDEPRO	306,715,433	279,100,734	14,675,649	4,780,361	770,268	4,840,140	2,548,280
IMPRO	30,854,301	29,790,898	776,714	276,616	10,073	-	-
SARTAWI	382,261,752	347,293,158	19,001,177	7,789,814	1,334,583	4,999,239	1,843,781
CIDRE	688,032,211	641,987,382	26,910,497	8,381,642	346,938	6,568,274	3,837,478
FONDECO	70,036,839	43,306,547	21,120,243	1,222,637	272,106	2,233,062	1,882,244
FUBODE	270,938,523	262,316,486	410,107	1,958,123	34,287	6,200,043	19,478
TOTAL	5,387,547,647	5,181,574,775	95,640,916	49,921,882	3,208,809	46,377,725	10,823,541
	100%	96.18%	1.78%	0.93%	0.06%	0.86%	0%

Cuadro N° 6
CALIFICACIÓN DE CARTERA POR INSTITUCIÓN
INSTITUCIONES FINANCIERAS DE DESARROLLO
31 de diciembre de 2018
(En Bolivianos)

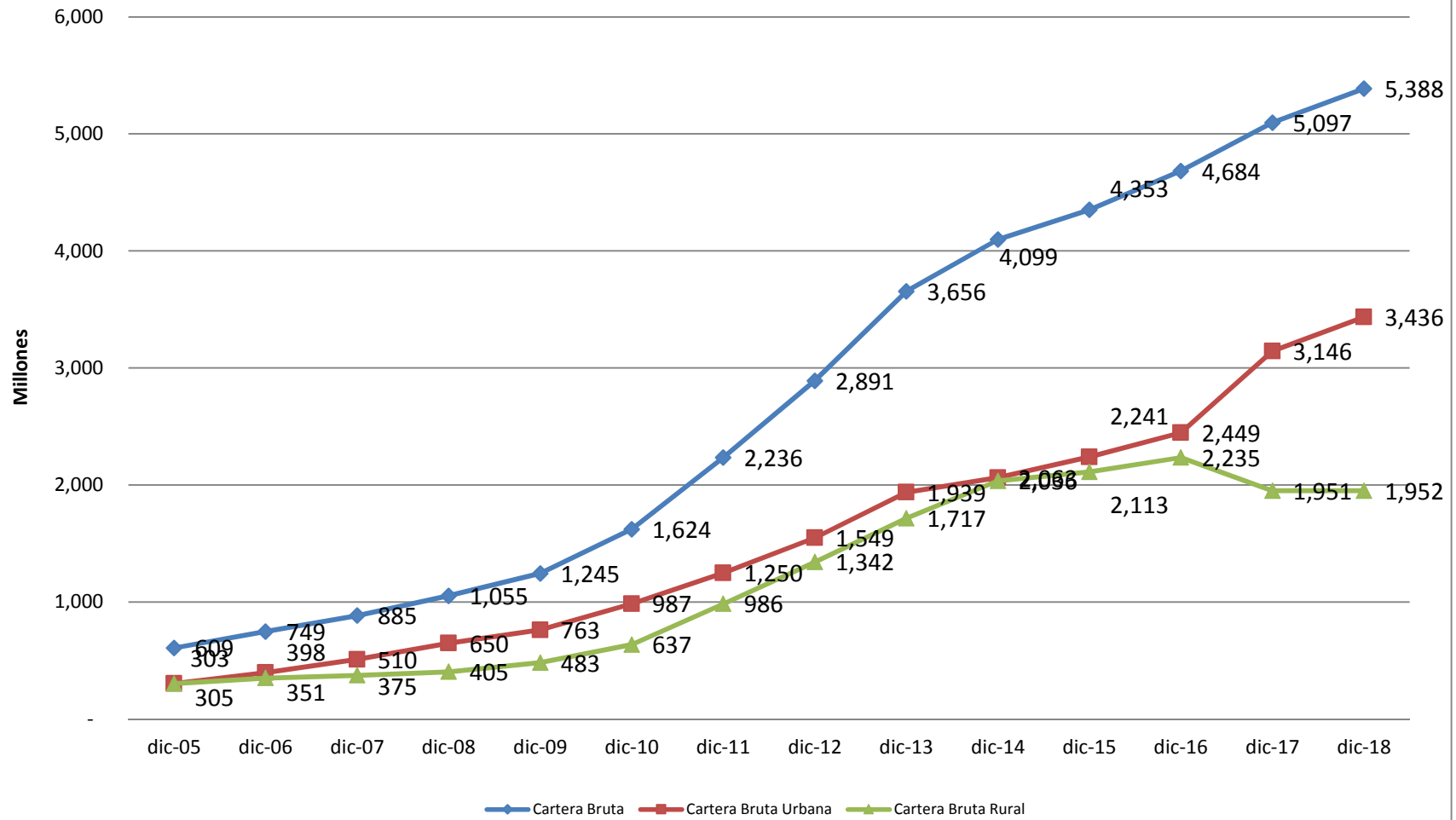
INSTITUCIÓN	CARTERA POR ENTIDAD: TOTAL NACIONAL						
	CALIFICACIÓN DE CARTERA						
	Categoría A	Categoría B	Categoría C	Categoría D	Categoría E	Categoría F	TOTAL
CRECER	1,931,735,694	5,267,908	2,748,135	1,175,607	1,940,562	8,421,130	1,951,289,037
PRO MUJER	592,753,961	3,578,284	1,104,670	815,232	983,584	9,772,426	609,008,159
DIACONIA	1,052,718,692	2,332,534	1,178,049	371,288	1,321,159	20,489,670	1,078,411,391
IDEPRO	286,738,013	5,683,940	1,911,398	390,160	1,057,087	10,934,835	306,715,433
IMPRO	30,567,612	23,899	117,054	109,187	-	36,549	30,854,301
SARTAWI	359,854,435	7,227,806	3,235,101	399,087	1,025,035	10,520,288	382,261,752
CIDRE	649,551,596	18,220,939	1,050,105	1,496,034	552,760	17,160,776	688,032,211
FONDECO	63,027,082	1,508,584	625,763	167,573	391,672	4,316,165	70,036,839
FUBODE	261,646,262	1,037,365	370,393	112,517	354,582	7,417,405	270,938,523
TOTAL	5,228,593,349	44,881,258	12,340,668	5,036,685	7,626,442	89,069,244	5,387,547,647
	97.05%	0.83%	0.23%	0.09%	0.14%	1.65%	100%

n.d. - No disponible

GRÁFICO N° 1
Calificación de cartera de las IFD



GRÁFICO N° 2
Evolución de Cartera Bruta Urbana y Rural
(En Millones de Bolivianos)



Cuadro N° 7
NÚMERO DE CLIENTES POR INSTITUCIÓN Y DEPARTAMENTO
INSTITUCIONES FINANCIERAS DE DESARROLLO
31 de diciembre de 2018
(En número de clientes)

INSTITUCIÓN	URBANO		RURAL		NACIONAL		TOTAL CLIENTES
	HOMBRES	MUJERES	HOMBRES	MUJERES	HOMBRES	MUJERES	
CIDRE	5,344	4,243	6,877	2,712	12,221	6,955	19,176
CRECER	27,909	96,278	18,498	57,724	46,407	154,002	200,409
DIACONIA	23,709	27,519	9,754	5,532	33,463	33,051	66,514
FONDECO	530	675	608	350	1,138	1,025	2,163
FUBODE	7,677	22,271	5,162	7,156	12,839	29,427	42,266
IDEPRO	3,352	2,559	3,374	1,381	6,726	3,940	10,666
IMPRO	923	858	306	249	1,229	1,107	2,336
PRO MUJER	19,205	95,262	1,547	7,380	20,752	102,642	123,394
SARTAWI	6,435	12,842	6,111	5,333	12,546	18,175	30,721
TOTAL	95,084	262,507	52,237	87,817	147,321	350,324	497,645

DEPARTAMENTO	URBANO		RURAL		NACIONAL		TOTAL CLIENTES
	HOMBRES	MUJERES	HOMBRES	MUJERES	HOMBRES	MUJERES	
BENI	3,989	22,494	3,587	7,087	7,576	29,581	37,157
CHUQUISACA	7,461	14,579	3,417	4,908	10,878	19,487	30,365
COCHABAMBA	12,471	31,794	10,167	11,738	22,638	43,532	66,170
LA PAZ	31,681	71,142	17,518	24,934	49,199	96,076	145,275
ORURO	10,208	21,227	2,790	3,268	12,998	24,495	37,493
PANDO	1,017	3,968	856	1,140	1,873	5,108	6,981
POTOSI	6,178	14,846	4,318	6,324	10,496	21,170	31,666
SANTA CRUZ	14,396	61,614	7,805	25,418	22,201	87,032	109,233
TARIJA	7,683	20,843	1,779	3,000	9,462	23,843	33,305
TOTAL	95,084	262,507	52,237	87,817	147,321	350,324	497,645

GRÁFICO N° 3

Evolución de número de prestatarios urbanos y rurales

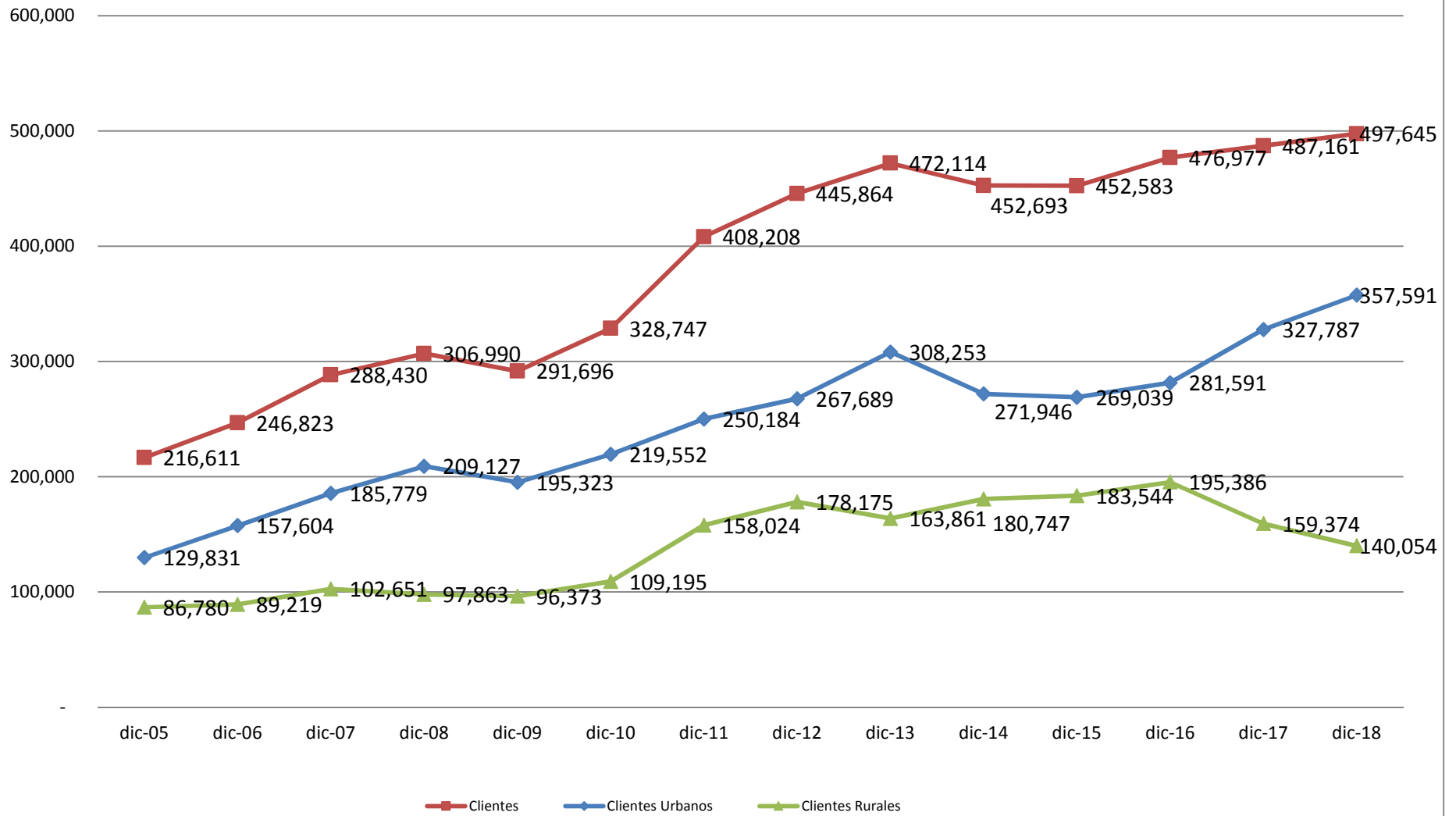


GRÁFICO N° 4

Evolución de número de prestatarios hombres, mujeres e institucionales

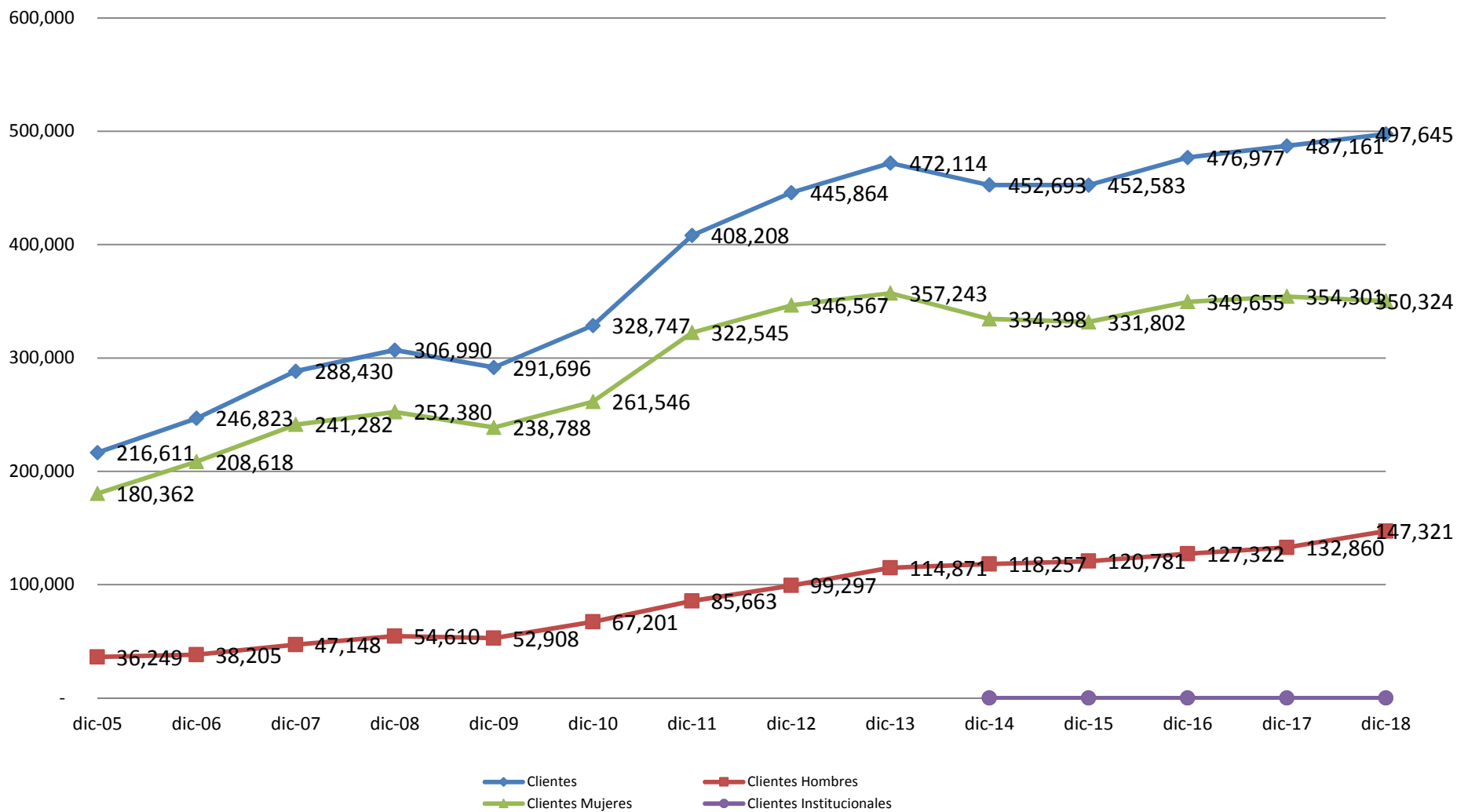


GRÁFICO N° 5 Evolución de porcentaje de Mora

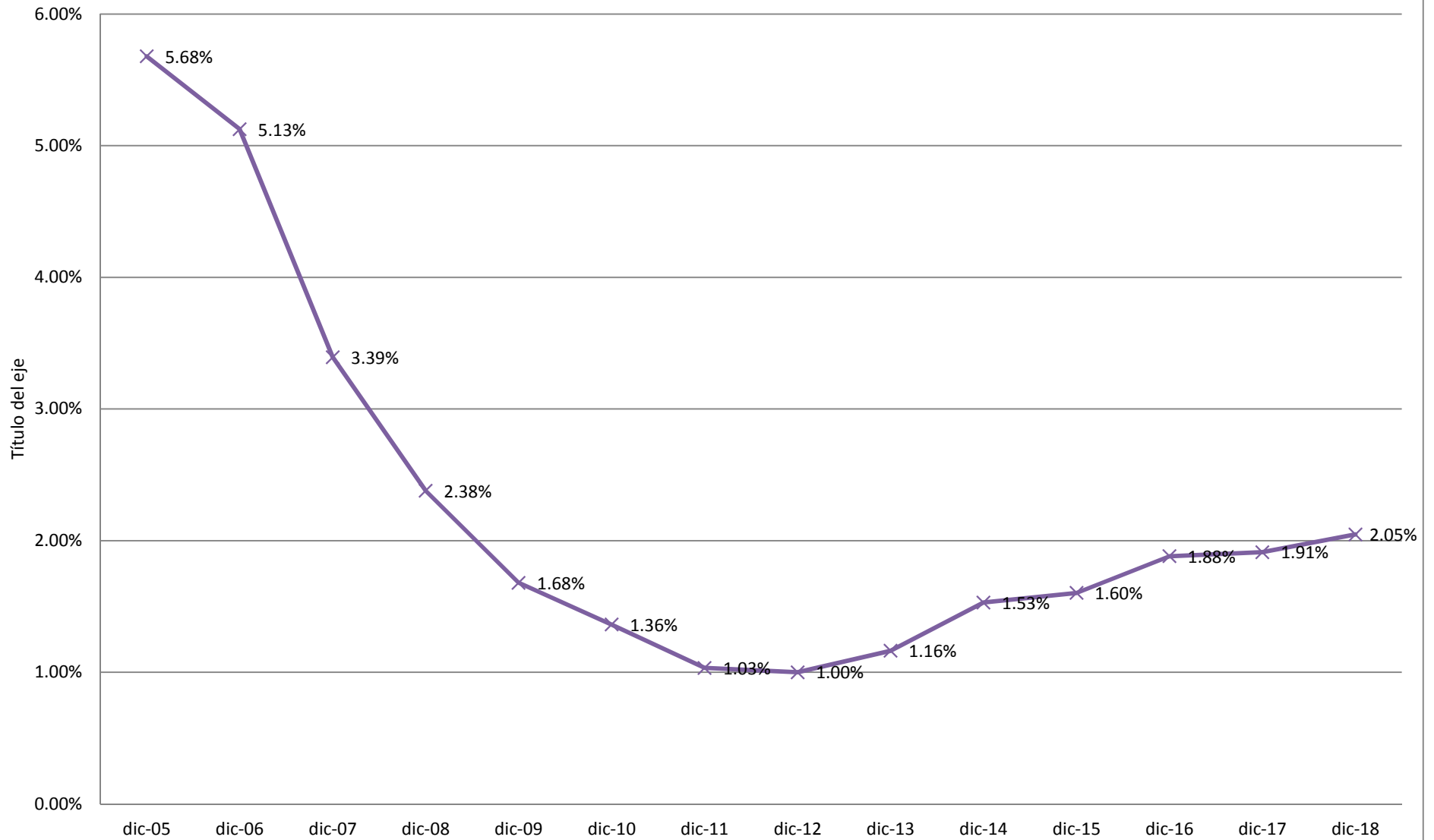


GRÁFICO N° 6
Evolución de cobertura de provisiones sobre la cartera en mora
(en Millones de Bolivianos)

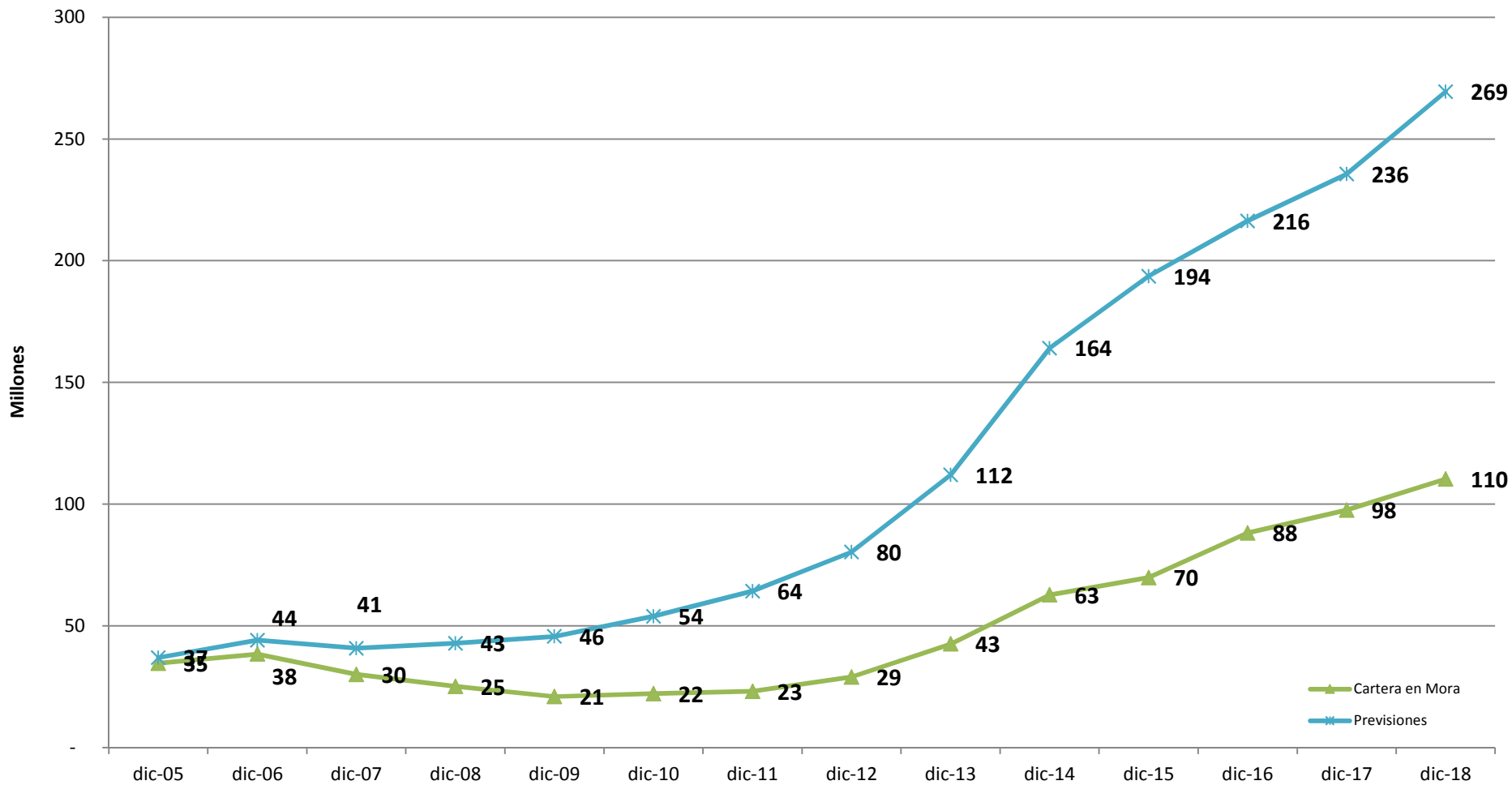
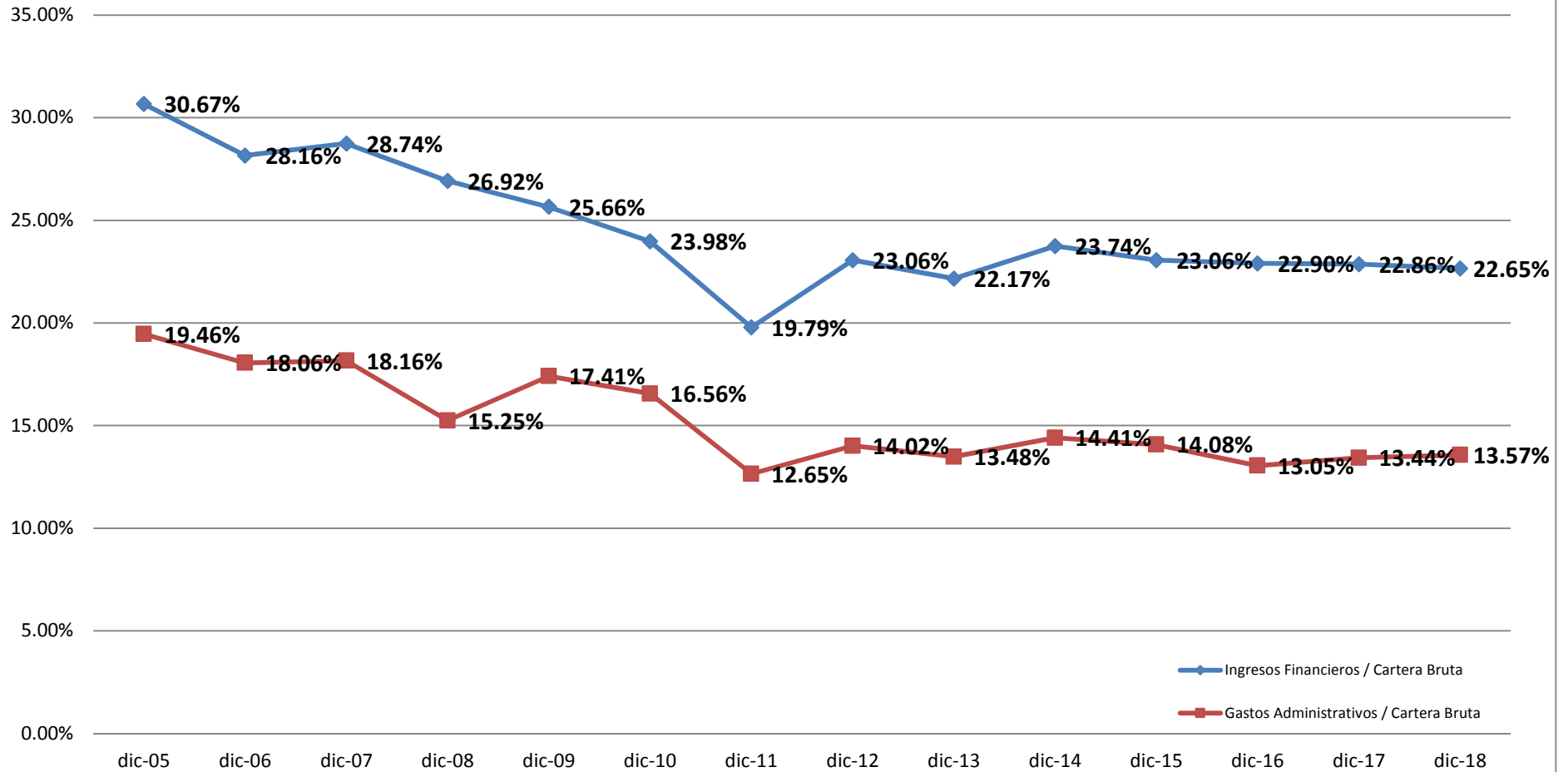


GRÁFICO N° 7

Evolución de indicadores de resultados



Cuadro N° 8
CLASIFICACIÓN DE CARTERA POR DESTINO DEL CRÉDITO
INSTITUCIONES FINANCIERAS DE DESARROLLO
31 de diciembre de 2018
(En Bolivianos)

INSTITUCIÓN	CARTERA POR ENTIDAD: NIVEL URBANO																	TOTAL	
	SECTOR ECONOMICO																		
	Agricultura y Ganadería	Caza, Silvicultura y Pesca	Extracción de petróleo crudo y gas natural	Minerales metálicos y no metálicos	Industria Manufacturera	Producción y distribución de energía eléctrica, gas y agua	Construcción	Venta al por mayor y menor	Hotelería y Restaurantes	Transporte, almacenamiento y comunicación	Intermediación financiera	Servicios inmobiliarios, empresariales y de alquiler	Administración pública, defensa y seguridad social obligatoria	Educación	Servicios sociales, comunales y personales	Servicio de hogares privados que contratan servicio doméstico	Servicios de organizaciones y órganos extraterritoriales		Actividades atípicas
CRECER	30,645,622	65,611	-	2,865,227	53,987,498	-	101,189,579	165,025,309	40,274,935	213,872,851	487,822,678	48,203,663	-	11,984,796	17,417,103	46,626	-	-	1,173,401,497
PRO MUJER	-	-	-	-	-	-	-	-	-	-	-	-	-	-	-	-	-	-	-
DIACONIA	9,996,105	34,334	-	2,950,073	29,835,704	17,504	282,432,225	171,206,743	11,182,927	43,004,627	65,629,318	110,025,661	199,069	4,815,388	7,284,132	199,538	-	15,850	569,716,736
IDEPRO	11,913,842	1,307,367	-	1,114,488	22,961,658	-	7,198,743	51,764,859	13,573,143	58,698,443	66,318	13,945,622	57,929	414,848	4,608,195	-	-	9,627	187,635,082
IMPRO	89,372	-	-	26,859	3,610,891	-	3,271,906	6,005,476	1,566,302	4,241,434	-	3,629,403	21,495	455,133	763,833	-	-	-	23,682,105
SARTAWI	27,646,609	136,121	-	402,134	19,259,737	18,063	18,259,883	77,456,374	19,736,526	18,999,660	79,854	11,995,693	-	103,945	4,695,050	4,226	-	-	199,467,874
ODIRE	27,511,181	1,373,921	15,736	3,741,926	38,510,203	5,313,092	70,498,354	98,217,074	18,013,942	66,452,114	329,526	33,274,702	357,098	1,012,800	10,461,604	50,057	-	37,804	363,159,736
FONDECO	3,251,532	-	-	-	1,383,972	-	3,648,957	10,037,054	1,859,786	2,795,830	192,222	2,774,126	-	38,938	565,841	-	-	-	26,548,267
FUBODE	10,477,161	-	-	276,065	17,114,727	114,428	8,487,922	17,917,194	3,208,176	5,724,441	87,600,322	1,657,933	-	6,116	673,191	-	-	136,354	153,394,030
TOTAL	121,471,425	2,917,354	15,736	11,802,512	185,886,165	5,477,710	439,884,838	624,235,485	118,370,679	408,301,793	1,162,345,228	227,159,661	680,119	16,870,736	47,851,984	300,447	-	199,635	3,435,774,518
	3.54%	0.08%	0.00%	0.33%	5.41%	0.16%	14.55%	16.17%	3.45%	11.89%	33.84%	6.81%	0.02%	0.55%	1.33%	0.01%	-	0.01%	100%
CARTERA POR ENTIDAD: NIVEL RURAL																			
CRECER	287,808,704	4,144,264	-	4,223,955	20,422,799	26,266	41,139,401	72,653,622	16,114,151	44,978,007	274,492,820	8,201,173	-	150,927	3,530,551	901	-	-	777,887,539
PRO MUJER	-	-	-	-	-	-	-	-	-	-	-	-	-	-	-	-	-	-	-
DIACONIA	115,343,173	8,712,021	-	483,910	19,036,077	-	80,621,762	48,316,991	4,968,362	8,822,647	2,225,931	36,107,043	18,147	488,945	1,475,161	-	-	-	339,642,193
IDEPRO	75,761,347	8,658,957	-	403,419	5,523,472	91,466	1,110,329	11,940,888	2,137,464	12,967,534	-	1,706,635	-	81,134	597,306	-	-	-	119,050,351
IMPRO	3,835,203	32,014	-	2,274,885	-	-	252,643	297,439	101,215	159,457	-	2,166,883	1,264	-	-	1,393	-	-	7,172,196
SARTAWI	121,394,914	910,991	-	1,222,683	8,695,272	-	12,736,011	21,722,273	5,173,175	6,075,827	38,946	4,043,851	-	26,810	793,124	-	-	-	182,793,878
ODIRE	243,979,609	5,015,615	7,000	5,045,543	10,829,485	-	15,204,642	12,371,211	3,015,200	20,880,690	11,972	7,339,669	51,772	49,924	1,270,145	-	-	-	324,872,475
FONDECO	30,663,697	-	-	694,015	-	-	3,527,936	4,319,102	863,380	1,487,481	166,599	1,330,037	-	14,228	33,109	-	-	-	43,488,562
FUBODE	72,665,725	262,722	-	3,727,281	5,519,147	-	3,555,722	8,961,346	1,606,452	2,576,342	18,149,848	169,748	-	-	341,707	-	-	9,454	117,544,493
TOTAL	951,452,372	25,936,584	7,000	15,106,791	72,995,152	117,732	171,181,139	181,790,757	34,357,437	98,033,129	332,735,729	59,134,937	71,163	814,605	6,027,035	2,284	-	209,089	1,851,773,129
	48.75%	1.33%	0.00%	0.77%	3.74%	0.01%	8.77%	9.31%	1.76%	5.02%	17.65%	3.03%	0.00%	0.04%	0.41%	0.00%	-	0.00%	100%
CARTERA POR ENTIDAD: TOTAL NACIONAL																			
CRECER	318,454,326	4,209,675	-	7,089,181	74,410,296	26,266	142,328,979	237,676,931	58,389,098	258,850,856	762,315,499	56,404,835	-	12,135,723	20,947,654	47,527	-	-	1,951,289,037
PRO MUJER	-	-	-	-	-	-	-	-	-	-	-	-	-	-	-	-	-	-	-
DIACONIA	125,279,278	8,746,356	-	3,433,983	48,871,781	17,504	376,053,987	219,525,739	16,171,289	51,827,274	67,855,250	146,132,704	217,217	5,303,333	8,759,312	199,538	-	15,850	1,078,411,391
IDEPRO	87,675,190	8,166,324	-	1,817,907	28,485,130	91,466	8,309,072	63,605,747	15,710,607	17,666,377	66,318	15,662,258	57,929	495,982	5,205,501	-	-	9,627	306,715,433
IMPRO	3,824,576	32,014	-	26,859	5,895,776	-	3,524,549	6,302,915	1,067,517	4,400,891	-	3,840,086	22,799	455,133	763,833	1,393	-	-	30,854,301
SARTAWI	149,041,523	1,047,112	-	1,624,817	28,630,009	18,063	30,995,684	99,177,648	24,909,701	25,075,487	118,799	16,039,544	-	130,755	5,448,174	4,226	-	-	382,281,752
ANED	-	-	-	-	-	-	-	-	-	-	-	-	-	-	-	-	-	-	-
ODIRE	271,490,788	6,389,536	22,736	8,787,069	47,039,689	5,313,092	85,700,996	110,588,285	21,029,142	77,332,804	432,480	40,614,371	408,870	1,062,744	11,731,749	50,057	-	37,804	688,032,211
FONDECO	33,915,230	-	-	2,377,987	-	-	7,176,892	14,356,156	2,623,165	4,263,311	358,620	4,113,162	-	93,166	598,950	-	-	-	70,036,839
FUBODE	83,142,886	262,722	-	4,003,346	22,633,874	114,428	12,043,644	26,878,540	4,814,628	8,300,784	105,750,170	1,826,681	-	6,116	1,014,898	-	-	145,808	270,938,523
TOTAL	1,072,923,797	28,863,938	22,736	26,609,303	288,981,338	5,995,442	671,065,978	806,026,241	152,727,915	806,334,922	1,495,263,956	286,294,598	751,302	19,686,341	56,879,019	302,741	-	209,089	5,367,547,647
	19.81%	0.54%	0.00%	0.49%	4.81%	0.10%	12.46%	14.96%	2.83%	9.40%	27.75%	5.31%	0.01%	0.37%	1.04%	0.01%	-	0.00%	100%

GRÁFICO N° 8
Destino de cartera urbana

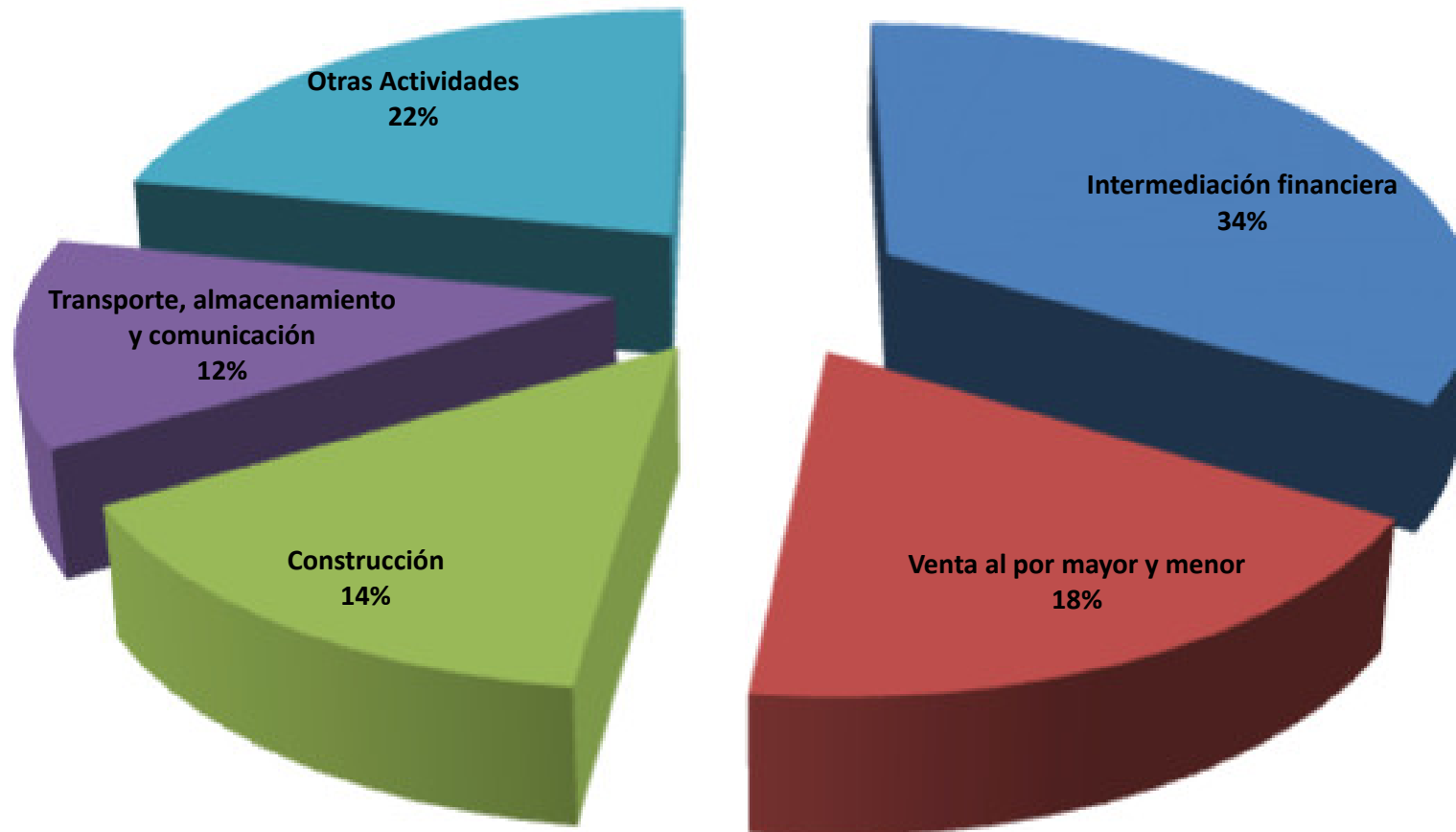
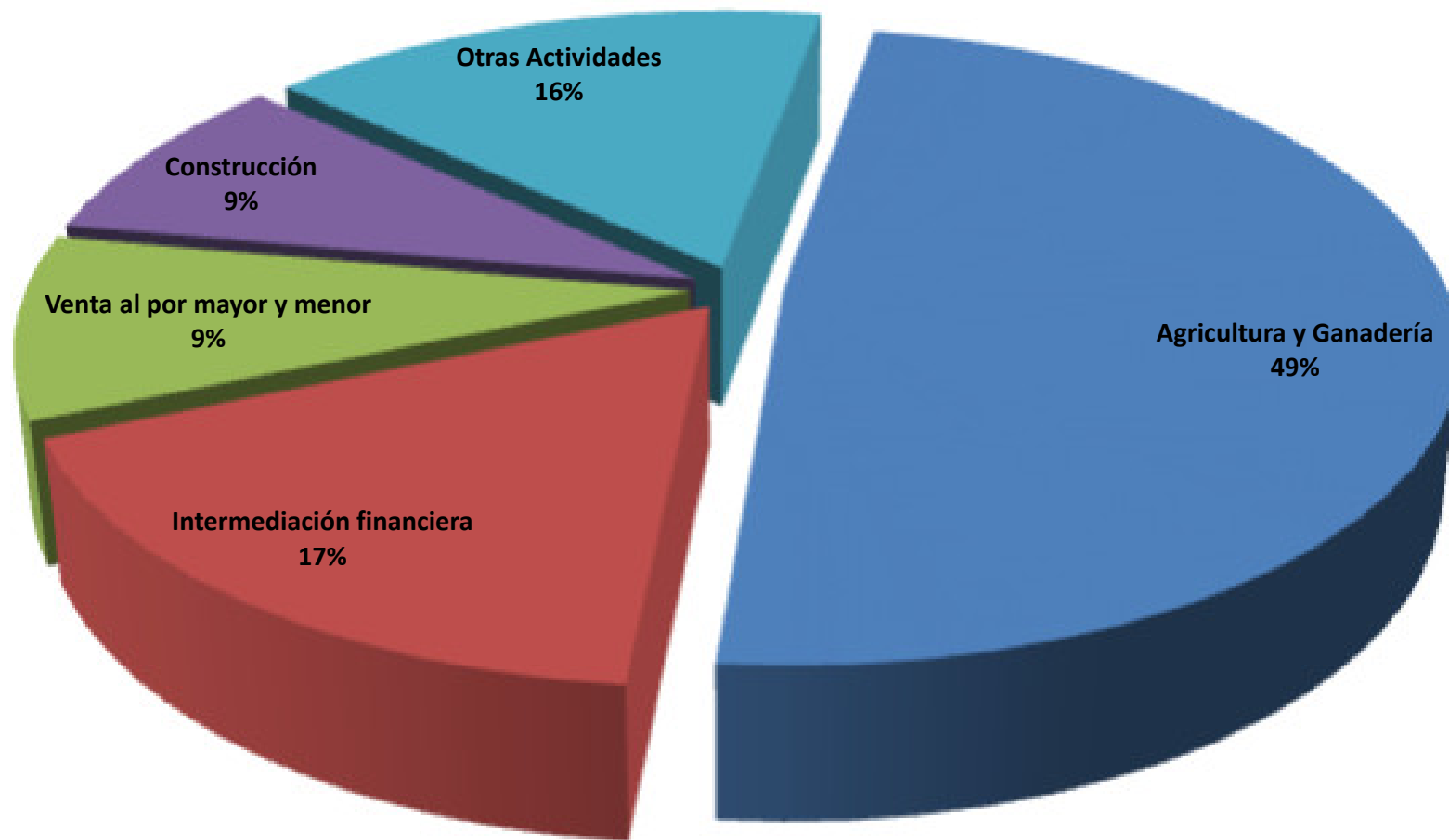


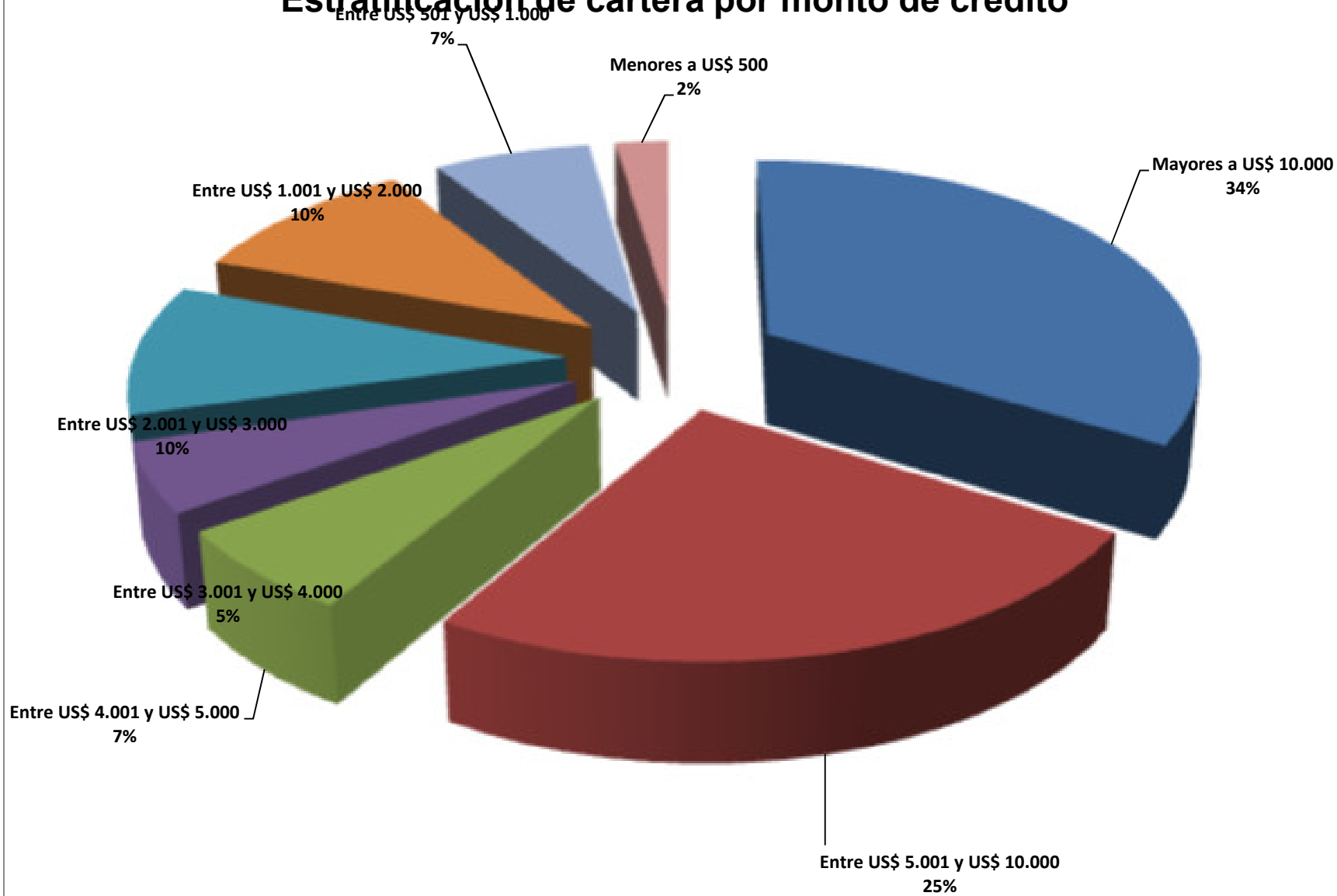
GRÁFICO N° 9
Destino de cartera rural



Cuadro N° 9
ESTRATIFICACIÓN DE CARTERA POR MONTO DEL CRÉDITO
INSTITUCIONES FINANCIERAS DE DESARROLLO
31 de diciembre de 2018
(En Bolivianos)

INSTITUCIÓN	CARTERA POR ENTIDAD: NIVEL URBANO															Menores a US\$ 500	TOTAL
	ESTRATIFICACIÓN DE CARTERA POR MONTOS																
	Mayor a US\$ 200.001	Entre US\$ 100.001 y US\$ 200.000	Entre US\$ 50.001 y US\$ 100.000	Entre US\$ 30.001 y US\$ 50.000	Entre US\$ 20.001 y US\$ 30.000	Entre US\$ 15.001 y US\$ 20.000	Entre US\$ 10.001 y US\$ 15.000	Entre US\$ 5.001 y US\$ 10.000	Entre US\$ 4.001 y US\$ 5.000	Entre US\$ 3.001 y US\$ 4.000	Entre US\$ 2.001 y US\$ 3.000	Entre US\$ 1.001 y US\$ 2.000	Entre US\$ 501 y US\$ 1.000				
CRECER	-	-	4.778.004	24.332.936	71.626.196	77.158.357	118.700.480	273.433.941	36.577.012	27.814.130	161.503.535	194.877.715	145.797.660	36.803.529	1.173.401.497		
PRO MUJER	-	-	350.000	3.734.568	24.760.136	59.761.281	140.716.665	211.012.793	36.334.420	28.563.390	23.563.304	21.296.376	14.928.042	4.695.762	569.716.736		
DIACONIA	-	1.818.612	13.306.234	28.360.661	37.570.962	46.474.922	90.224.707	184.431.029	58.462.949	57.385.729	108.043.252	76.377.217	27.422.816	8.890.109	738.769.199		
IDEPRO	-	4.583.401	20.571.848	9.986.005	15.261.772	28.009.505	27.579.853	41.797.356	14.854.726	9.821.241	10.313.212	4.195.548	609.564	51.050	187.635.082		
IMPRO	-	-	230.000	-	-	116.106	481.891	5.805.066	1.978.519	3.243.365	4.437.000	4.973.976	1.684.731	731.452	23.682.105		
SARTAWI	-	-	8.945.583	26.087.248	9.800.372	7.991.701	12.114.188	40.244.301	11.557.958	16.527.247	17.730.163	23.457.283	20.935.088	4.076.742	199.467.874		
CIDRE	16.593.613	34.469.964	34.636.546	26.156.642	25.339.070	22.431.076	41.868.993	104.054.556	27.329.596	17.063.641	9.716.082	3.285.415	214.642	-	363.159.736		
FONDECO	-	740.880	1.249.387	2.032.269	1.791.304	830.178	1.826.428	3.953.839	3.479.982	2.680.310	3.741.808	3.166.102	667.059	288.710	26.548.256		
FUBODE	-	-	-	-	-	227.345	183.186	11.353.038	12.952.326	11.862.528	14.689.115	33.815.144	38.348.593	29.962.755	153.394.030		
TOTAL	16.593.613	41.612.857	83.835.603	120.920.327	186.149.812	243.100.473	433.896.392	876.086.919	203.527.488	174.961.581	353.737.471	365.444.776	250.608.094	65.500.109	3.435.774.516		
	0.48%	1.21%	2.44%	3.52%	5.42%	7.08%	12.62%	25.50%	5.92%	5.09%	10.30%	11%	7%	2%	100%		
	CARTERA POR ENTIDAD: NIVEL RURAL																
CRECER	-	-	1.888.956	10.228.127	55.440.390	65.769.944	127.536.938	162.302.205	33.214.749	21.653.322	86.449.295	106.974.238	83.787.272	22.642.105	777.887.540		
PRO MUJER	-	-	-	-	428.404	2.396.557	9.379.945	18.001.483	3.070.850	2.167.296	1.287.828	1.315.549	965.830	277.680	39.291.422		
DIACONIA	-	927.971	3.663.157	20.150.125	16.676.043	19.944.350	46.970.292	81.038.554	26.877.070	28.951.976	45.851.658	33.920.527	11.226.229	3.444.241	339.642.193		
IDEPRO	-	563.888	8.529.790	2.993.072	4.607.417	14.550.380	20.938.632	36.835.842	9.409.526	7.842.785	7.562.011	4.098.940	1.046.296	101.772	119.080.351		
IMPRO	-	-	-	-	-	-	330.042	1.365.147	734.510	804.665	1.480.035	1.710.760	559.027	188.009	7.172.196		
SARTAWI	-	-	8.915.759	27.707.351	14.189.559	7.820.875	10.708.193	42.217.452	14.126.632	16.928.383	20.901.605	10.056.068	7.595.504	1.626.499	182.793.878		
CIDRE	14.028.514	40.441.963	29.873.591	27.065.740	12.791.926	8.017.835	30.881.743	80.721.855	45.377.471	19.383.889	12.166.637	3.962.975	158.337	-	324.872.475		
FONDECO	-	-	8.261.068	7.757.787	4.723.559	3.103.621	4.690.731	6.139.944	1.908.970	1.931.013	2.361.270	1.874.248	581.984	154.389	43.488.582		
FUBODE	-	-	-	-	488.423	-	332.772	29.158.617	15.525.211	15.040.274	16.646.116	20.190.908	11.195.185	8.966.987	117.544.493		
TOTAL	14.028.514	41.933.822	61.132.321	95.902.201	108.857.297	122.091.985	251.769.287	457.781.098	150.244.988	114.703.604	194.706.454	184.104.213	117.115.664	37.401.682	1.951.773.129		
	0.72%	2.15%	3.13%	4.91%	5.58%	6.26%	12.90%	23.45%	7.70%	5.88%	9.98%	9%	6%	2%	100%		
	CARTERA POR ENTIDAD: TOTAL NACIONAL																
CRECER	-	-	6.664.961	34.561.063	127.066.585	142.928.301	246.237.418	435.736.146	69.791.761	49.467.452	247.952.830	301.851.953	229.584.932	59.445.634	1.951.289.037		
PRO MUJER	-	-	350.000	3.734.568	25.188.540	62.157.839	150.096.610	229.014.276	39.405.270	30.730.686	24.851.132	22.611.924	15.893.872	4.973.442	609.008.159		
DIACONIA	-	2.746.583	16.969.391	48.510.786	54.247.005	66.419.273	137.194.999	265.469.583	85.340.019	86.337.705	153.894.910	110.297.744	38.649.045	12.334.350	1.078.411.391		
IDEPRO	-	5.147.289	29.101.638	12.979.077	19.869.189	42.559.885	48.518.485	78.633.197	24.264.252	17.664.027	17.875.224	8.294.488	1.655.860	152.822	306.715.433		
IMPRO	-	-	-	230.000	-	116.106	811.933	7.170.212	2.713.030	4.048.030	5.917.035	6.684.737	2.243.758	919.460	30.854.301		
SARTAWI	-	-	17.861.342	53.794.598	23.989.931	15.812.576	22.822.381	82.461.753	25.684.590	33.455.629	38.631.768	33.513.352	28.530.591	5.703.241	382.261.752		
CIDRE	30.622.127	74.911.927	64.510.137	53.222.381	38.130.996	30.448.912	72.750.736	184.776.411	72.707.067	36.447.529	21.882.719	7.248.390	372.879	-	688.032.211		
FONDECO	-	740.880	9.510.454	9.093.787	6.514.863	4.033.799	6.517.159	10.093.783	5.388.952	4.611.323	6.103.078	5.040.350	1.249.042	443.099	70.036.838		
FUBODE	-	-	-	-	715.767	-	515.959	40.511.655	28.477.537	26.902.803	31.335.231	54.006.052	49.543.778	38.929.742	270.938.523		
TOTAL	30,622,127	83,546,879	144,967,924	216,822,529	295,007,108	365,192,458	685,465,679	1,333,867,017	353,772,476	289,665,185	548,443,925	549,548,990	367,723,758	122,901,791	5,387,547,645		
	0.57%	1.55%	2.69%	4.02%	5.48%	6.78%	12.72%	24.76%	6.57%	5.38%	10.18%	10%	7%	2%	100%		

GRÁFICO N° 10
Estratificación de cartera por monto de crédito



Cuadro N° 11
COBERTURA DE LA RED DE AGENCIAS Y EMPLEADOS
INSTITUCIONES FINANCIERAS DE DESARROLLO
31 de diciembre de 2018

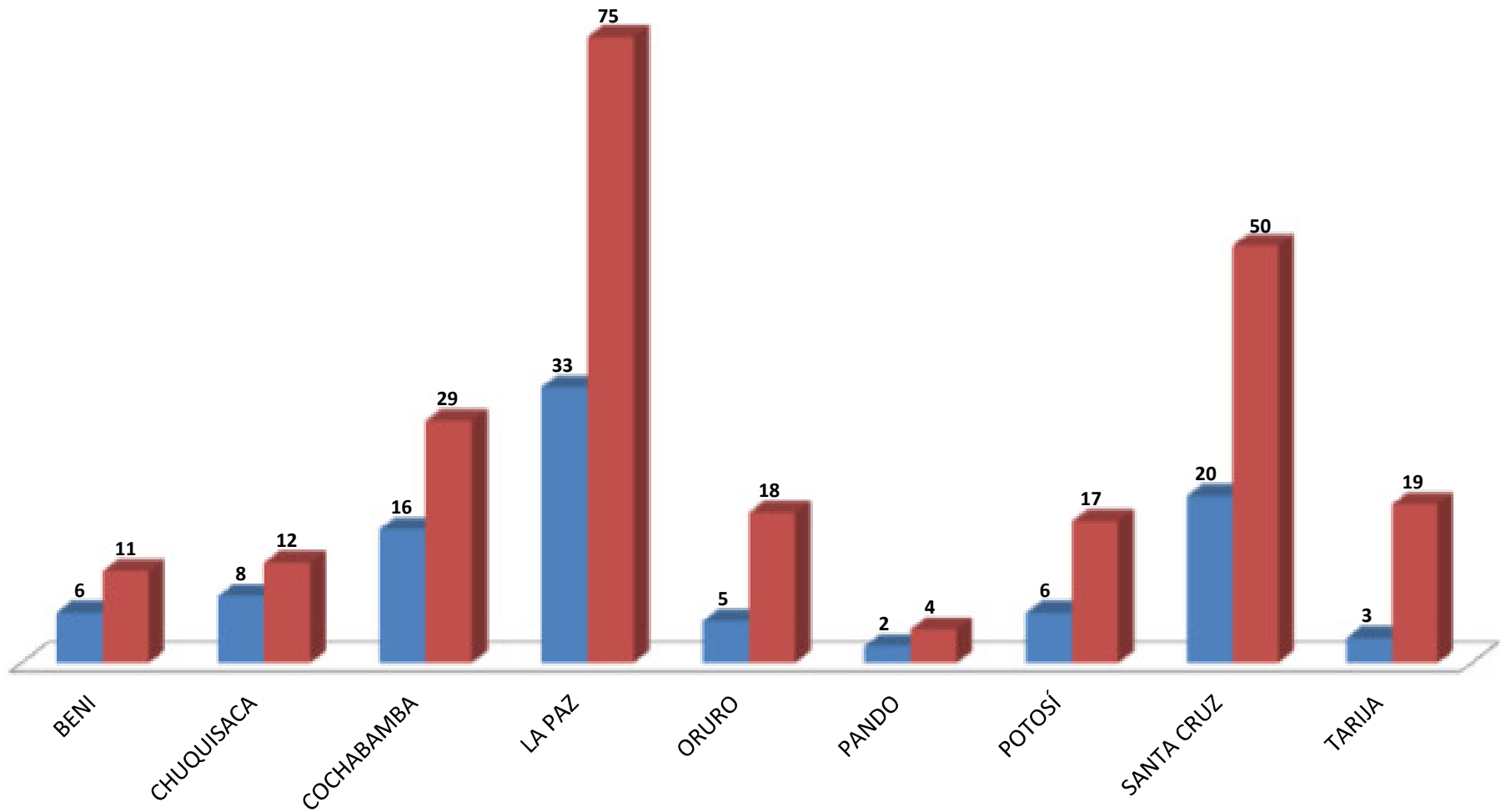
Entidad	Número de Agencias			Personal		
	Rural	Urbana	Total	Rural	Urbana	Total
CIDRE	12	18	30	86	242	328
CRECER	26	57	83	296	1,038	1,334
DIACONIA	20	43	63	147	561	708
FONDECO	4	4	8	16	44	60
FUBODE	5	24	29	53	268	321
IDEPRO	11	11	22	50	147	197
IMPRO	1	2	3	2	34	36
PRO MUJER	4	47	51	38	636	674
SARTAWI	16	29	45	101	247	348
Total general	99	235	334	789	3,217	4,006

Departamento	Número de Agencias			Personal		
	Rural	Urbana	Total	Rural	Urbana	Total
BENI	6	11	17	63	142	205
CHUQUISACA	8	12	20	59	149	208
COCHABAMBA	16	29	45	144	451	595
LA PAZ	33	75	108	273	1,189	1,462
ORURO	5	18	23	40	233	273
PANDO	2	4	6	4	34	38
POTOSÍ	6	17	23	49	187	236
SANTA CRUZ	20	50	70	143	621	764
TARIJA	3	19	22	14	211	225
Total general	99	235	334	789	3,217	4,006

GRÁFICO N° 11

Cobertura por departamento

■ Número de Agencias Rural ■ Número de Agencias Urbana



Cuadro N° 12A
Tasas de interés según moneda y tipo de crédito
INSTITUCIONES FINANCIERAS DE DESARROLLO
31 de diciembre de 2018

		Tasas de interés de créditos en bolivianos									
		GRECER	PRO MUJER	DIACONIA	IDEPRO	IMPRO	SARTAWI	CIDRE	FONDECO	FUBODE	
Crédito empresarial	Interés mínimo										
	Interés máximo										
Crédito empresarial calificado por días mora	Interés mínimo										
	Interés máximo										
Crédito debidamente garantizado al sector público	Interés mínimo										
	Interés máximo										
Crédito Empresarial Agropecuario	Interés mínimo										
	Interés máximo										
Crédito PYME calificado empresarial	Interés mínimo										
	Interés máximo										
Crédito PYME calificado por días mora	Interés mínimo			13.00%	11.50%			16.00%	11.50%		
	Interés máximo			24.00%	30.00%			20.50%	28.00%		
PYME agropecuario Calificados por Días Mora	Interés mínimo				11.50%				11.50%		
	Interés máximo				26.00%				28.00%		
PYME agropecuario debidamente garantizado con garantía real Calificados por Días Mora	Interés mínimo							15.00%	11.50%		
	Interés máximo							19.00%	28.00%		
PYME agropecuario debidamente garantizado Calificados por Días Mora	Interés mínimo							17.00%			
	Interés máximo							21.00%			
Crédito PYME Agropecuario calificado como empresarial	Interés mínimo										
	Interés máximo										
Crédito PYME Agropecuario con garantía real calificado como empresarial	Interés mínimo										
	Interés máximo										
Microcrédito individual	Interés mínimo	11.50%	24.00%	13.00%	11.50%	10.80%	16.00%	16.00%	11.50%	22.00%	
	Interés máximo	24.00%	30.00%	24.00%	30.00%	25.20%	28.00%	24.00%	28.00%	26.00%	
Microcrédito debidamente garantizado	Interés mínimo	11.50%	18.00%		11.50%			10.00%	11.50%	18.00%	
	Interés máximo	24.00%	30.00%		30.00%			22.00%	28.00%	18.00%	
Microcrédito garantizado con garantía real	Interés mínimo	11.50%						15.00%	11.50%		
	Interés máximo	24.00%						21.00%	28.00%		
Microcrédito solidario	Interés mínimo						25.00%			27.00%	
	Interés máximo						27.00%			29.40%	
Microcrédito solidario debidamente garantizado	Interés mínimo										
	Interés máximo										
Microcrédito Banca Comunal	Interés mínimo	34.00%	34.00%	36.00%			31.00%		36.00%	33.60%	
	Interés máximo	36.00%	35.00%	36.00%			34.00%		36.00%	36.00%	
Microcrédito Banca Comunal debidamente garantizado	Interés mínimo	34.00%	34.00%								
	Interés máximo	36.00%	35.00%								
Microcredito Agropecuario	Interés mínimo	11.50%		13.00%	11.50%	9.00%	16.00%	13.00%	11.50%	16.00%	
	Interés máximo	13.00%		15.00%	26.00%	18.96%	28.00%	23.00%	28.00%	24.00%	
Microcredito agropecuario debidamente garantizado c/garantía real	Interés mínimo	11.50%						10.00%	11.50%		
	Interés máximo	13.00%						21.00%	28.00%		
Microcredito agropecuario debidamente garantizado	Interés mínimo	11.50%					24.00%	11.00%			
	Interés máximo	13.00%					26.00%	22.00%			
Crédito hipotecario de vivienda	Interés mínimo	15.00%		12.00%	19.00%	9.96%	14.00%	12.00%	11.50%	18.00%	
	Interés máximo	15.00%		12.00%	25.00%	19.20%	18.00%	21.00%	28.00%	18.00%	
Crédito de Vivienda sin Garantía Hipotecaria	Interés mínimo	19.00%		16.00%	19.00%	18.00%	18.00%	16.00%	11.50%	20.00%	
	Interés máximo	19.00%		24.00%	25.00%	25.20%	20.00%	22.00%	28.00%	22.00%	
Crédito de Vivienda sin Garantía Hipotecaria debidamente garantizado	Interés mínimo	19.00%						18.00%			
	Interés máximo	19.00%						23.00%			
Crédito de consumo	Interés mínimo	12.00%		13.00%	24.00%	12.00%		18.00%	11.50%	29.40%	
	Interés máximo	24.00%		24.00%	29.00%	36.00%		25.00%	28.00%	29.40%	
Crédito de consumo debidamente garantizado	Interés mínimo	12.00%			24.00%			16.00%			
	Interés máximo	24.00%			29.00%			24.50%			
Crédito de consumo garantizado con garantía real	Interés mínimo	12.00%			24.00%			15.00%	11.50%		
	Interés máximo	24.00%			29.00%			24.00%	28.00%		

Cuadro N° 12B
Tasas de interés según moneda y tipo de crédito
INSTITUCIONES FINANCIERAS DE DESARROLLO
31 de diciembre de 2018

		Tasas de interés de créditos en dólares									
		CRECER	PRO MUJER	DIACONIA	IDEPRO	IMPRO	SARTAWI	CIDRE	FONDECO	FUBODE	
Crédito empresarial	Interés mínimo										
	Interés máximo										
Crédito empresarial calificado por días mora	Interés mínimo										
	Interés máximo										
Crédito debidamente garantizado al sector público	Interés mínimo										
	Interés máximo										
Crédito Empresarial Agropecuario	Interés mínimo										
	Interés máximo										
Crédito PYME calificado empresarial	Interés mínimo										
	Interés máximo										
Crédito PYME calificado por días mora	Interés mínimo			13.00%	11.50%			16.00%	11.50%		
	Interés máximo			24.00%	30.00%			20.50%	28.00%		
PYME agropecuario Calificados por Días Mora	Interés mínimo				11.50%						
	Interés máximo				26.00%						
PYME agropecuario debidamente garantizado con garantía real Calificados por Días Mora	Interés mínimo							15.00%	11.50%		
	Interés máximo							19.00%	28.00%		
PYME agropecuario debidamente garantizado Calificados por Días Mora	Interés mínimo							17.00%			
	Interés máximo							21.00%			
Crédito PYME Agropecuario calificado como empresarial	Interés mínimo										
	Interés máximo										
Crédito PYME Agropecuario con garantía real calificado como empresarial	Interés mínimo										
	Interés máximo										
Microcrédito individual	Interés mínimo	11.50%	19.50%	13.00%	11.50%	9.00%	16.00%	16.00%	11.50%	22.00%	
	Interés máximo	24.00%	28.00%	24.00%	30.00%	25.20%	28.00%	24.00%	28.00%	26.00%	
Microcrédito debidamente garantizado	Interés mínimo	11.50%	19.50%		11.50%			10.00%		18.00%	
	Interés máximo	24.00%	28.00%		30.00%			22.00%		18.00%	
Microcrédito garantizado con garantía real	Interés mínimo	11.50%						15.00%	11.50%		
	Interés máximo	24.00%						21.00%	28.00%		
Microcrédito solidario	Interés mínimo						25.00%			27.00%	
	Interés máximo						27.00%			29.40%	
Microcrédito solidario debidamente garantizado	Interés mínimo										
	Interés máximo										
Microcrédito Banca Comunal	Interés mínimo	34.00%	35.00%								
	Interés máximo	36.00%	35.00%								
Microcrédito Banca Comunal debidamente garantizado	Interés mínimo	34.00%	35.00%								
	Interés máximo	36.00%	35.00%								
Microcredito Agropecuario	Interés mínimo	11.50%			11.50%	14.40%	16.00%	13.00%	11.50%	16.00%	
	Interés máximo	13.00%			26.00%	22.20%	28.00%	23.00%	28.00%	24.00%	
Microcredito agropecuario debidamente garantizado c/garantía real	Interés mínimo	11.50%						10.00%	11.50%		
	Interés máximo	13.00%						21.00%	28.00%		
Microcredito agropecuario debidamente garantizado	Interés mínimo	11.50%					24.00%	11.00%			
	Interés máximo	13.00%					26.00%	22.00%			
Crédito hipotecario de vivienda	Interés mínimo	15.00%		12.00%		14.40%	14.00%	12.00%	11.50%	18.00%	
	Interés máximo	15.00%		12.00%		20.40%	18.00%	21.00%	28.00%	18.00%	
Crédito de Vivienda sin Garantía Hipotecaria	Interés mínimo	19.00%		16.00%		14.40%	18.00%	16.00%		20.00%	
	Interés máximo	19.00%		22.00%		25.20%	20.00%	22.00%		22.00%	
Crédito de Vivienda sin Garantía Hipotecaria debidamente garantizado	Interés mínimo	19.00%									
	Interés máximo	19.00%									
Crédito de consumo	Interés mínimo	12.00%		13.00%	24.00%	10.80%		18.00%	11.50%		
	Interés máximo	24.00%		24.00%	29.00%	36.00%		25.00%	28.00%		
Crédito de consumo debidamente garantizado	Interés mínimo	12.00%						16.00%			
	Interés máximo	24.00%						24.50%			
Crédito de consumo garantizado con garantía real	Interés mínimo	12.00%						15.00%	11.50%		
	Interés máximo	24.00%						24.00%	28.00%		