

Cuadro N° 1
SITUACIÓN PATRIMONIAL
INSTITUCIONES FINANCIERAS DE DESARROLLO
28 de febrero de 2022
(En Bolivianos)

	CRECER	PRO MUJER	DIACONIA	IDEPRO	IMPRO	SARTAWI	CIDRE	FONDECO	FUBODE	TOTAL
ACTIVO										
DISPONIBILIDADES	58,523,641	195,580,550	161,644,137	44,338,106	3,951,973	3,606,720	101,431,747	1,676,903	39,972,216	610,725,994
INVERSIONES TEMPORARIAS	81,913,983	70,648,343	2,858,349	16,594,104	163,065	-	23,384,365	81,476	4,369,835	200,013,520
PORTAFOLIO DE NEGOCIOS	-	-	-	-	-	-	-	-	-	-
PORTAFOLIO DE INVERSIONES EN CURSO	-	-	-	-	-	-	-	-	-	-
PORTAFOLIO DE INVERSIONES PENDIENTES DE COBRO	-	-	-	-	-	-	-	-	-	-
PORTAFOLIO DE INVERSIONES EN EJECUCION	-	-	-	-	-	-	-	-	-	-
CARTERA	2,562,314,090	991,365,600	1,560,687,858	380,768,056	28,889,526	416,850,619	939,700,294	54,553,844	379,450,072	7,314,579,960
CARTERA BRUTA	2,509,153,560	1,004,527,471	1,482,595,646	354,708,001	27,237,417	389,940,045	831,026,059	49,754,336	370,743,860	7,019,686,396
CARTERA VIGENTE	2,125,873,322	871,250,881	1,209,428,484	283,896,175	21,373,220	361,638,416	749,432,314	49,417,183	343,221,940	5,995,531,935
CARTERA VENCIDA	12,113,273	23,534,535	9,014,411	1,497,575	224,597	2,263,405	8,872,877	71,758	1,399,681	58,992,112
CARTERA EN EJECUCIÓN	8,523,485	4,743,108	5,970,115	1,300,211	-	3,125,113	9,321,709	394,457	3,030,919	36,409,115
CARTERA REPROGRAMADA O REESTRUCTURADA VIGENTE	356,227,494	94,880,586	253,284,456	67,377,834	5,331,716	20,485,466	57,375,696	18,882,695	22,311,571	896,157,513
CARTERA REPROGRAMADA O REESTRUCTURADA VENCIDA	3,510,442	9,646,422	4,172,725	279,723	307,885	844,320	743,831	130,424	271,109	19,906,880
CARTERA REPROGRAMADA O REESTRUCTURADA EN EJECUCIÓN	2,905,544	471,939	725,455	356,484	-	1,583,327	5,279,633	857,819	508,641	12,688,841
PRODUCTOS DEVENGADOS POR COBRAR CARTERA	164,041,580	46,849,442	140,494,082	40,115,691	3,712,455	33,973,626	144,170,940	6,504,882	22,428,924	602,291,623
PREVISIÓN PARA CARTERA INCOBRABLE	-110,881,051	-60,011,313	-62,401,870	-14,055,636	-2,060,346	-7,063,053	-35,496,705	-1,705,374	-13,722,713	-307,398,060
OTRAS CUENTAS POR COBRAR	18,492,172	7,714,196	26,965,068	2,030,257	1,022,218	4,591,882	6,775,335	1,174,261	2,709,435	71,474,824
BIENES REALIZABLES	26,126	-	218,312	377,277	-	2	21,884	5	1	643,607
INVERSIONES PERMANENTES	584,221,226	41,525,766	189,582,244	120,118,358	5,152,788	102,987,835	155,524,001	114,389	42,014	1,199,268,622
BIENES DE USO	52,810,100	12,697,884	63,781,965	2,705,042	1,258,580	11,646,467	4,722,645	4,026,946	3,529,442	157,179,072
OTROS ACTIVOS	5,253,388	6,143,968	8,791,963	701,114	338,993	2,896,011	1,986,293	148,234	654,268	26,914,233
TOTAL DEL ACTIVO	3,363,554,727	1,325,676,307	2,014,529,897	567,632,314	40,777,143	542,579,536	1,233,546,565	61,776,059	430,727,283	9,580,799,832
PASIVO										
OBLIGACIONES CON EL PÚBLICO	243,318,717	538,638	111,162,987	-	-	-	42,462,813	121,152	-	397,604,308
OBLIGACIONES CON INSTITUCIONES FISCALES	-	-	-	-	-	-	-	-	-	-
OBLIGACIONES CON BANCOS Y ENTIDADES DE FINANCIAMIENTO	1,882,642,532	450,105,591	1,091,533,611	438,017,868	35,109,216	457,967,391	834,287,270	43,400,554	175,444,070	5,408,508,103
OTRAS CUENTAS POR PAGAR	81,122,413	32,530,813	40,620,131	8,709,026	1,560,178	16,526,569	14,320,636	1,224,292	9,641,007	206,255,065
PREVISIONES	49,373,375	17,154,894	15,553,580	3,721,491	300,303	2,290,781	23,516,884	428,327	4,015,318	116,354,953
TÍTULOS DE DEUDA EN CIRCULACIÓN	684,441,715	653,218,734	274,790,724	57,612,850	-	17,367,064	186,428,430	-	174,582,844	2,048,442,360
OBLIGACIONES SUBORDINADAS	-	-	-	3,573,400	-	-	42,060,140	2,737,606	-	48,371,146
TOTAL DEL PASIVO	2,941,683,462	1,153,548,671	1,533,661,034	511,634,634	36,969,697	494,151,806	1,143,076,172	47,911,931	363,683,238	8,226,320,644
PATRIMONIO										
CAPITAL SOCIAL	363,354,704	159,834,174	430,258,512	55,997,684	5,320,931	54,860,276	74,698,563	13,453,576	58,224,165	1,216,002,584
APORTES NO CAPITALIZADOS	-	-	-	-	26,395	17,109,281	1,591,762	-	-	18,727,438
AJUSTES AL PATRIMONIO	-	-	-	-	-	-	-	-	-	-
RESERVAS	40,411,673	15,235,281	43,955,004	-	654,703	556,072	8,393,682	-	7,753,567	116,959,981
RESULTADOS ACUMULADOS	18,104,889	-2,941,818	6,655,348	-3	-2,194,583	-24,097,899	5,786,386	410,552	1,066,312	2,789,184
TOTAL DEL PATRIMONIO	421,871,265	172,127,636	480,868,863	55,997,681	3,807,446	48,427,730	90,470,394	13,864,128	67,044,045	1,354,479,187
TOTAL DEL PASIVO Y PATRIMONIO	3,363,554,727	1,325,676,307	2,014,529,897	567,632,314	40,777,143	542,579,536	1,233,546,565	61,776,059	430,727,283	9,580,799,832

CUADRO N° 2
GANANCIAS Y PÉRDIDAS
INSTITUCIONES FINANCIERAS DE DESARROLLO
28 de febrero de 2022
(En Bolivianos)

	CRECER	PRO MUJER	DIACONIA	IDEPRO	IMPRO	SARTAWI	CIDRE	FONDECO	FUBODE	TOTAL
INGRESOS FINANCIEROS	84,519,796	44,433,795	42,769,073	12,004,692	836,581	13,271,279	21,019,668	1,411,029	13,744,437	234,010,351
GASTOS FINANCIEROS	-21,577,212	-10,798,929	-11,849,550	-4,590,976	-254,889	-3,856,086	-10,024,087	-375,857	-3,802,263	-67,129,849
RESULTADO FINANCIERO BRUTO	62,942,584	33,634,866	30,919,523	7,413,716	581,692	9,415,193	10,995,581	1,035,172	9,942,175	166,880,502
OTROS INGRESOS OPERATIVOS	593,068	88,433	576,564	667,241	75,092	696,602	1,493,965	66,168	317,304	4,574,436
OTROS GASTOS OPERATIVOS	-3,650,241	-1,330,007	-213,774	-124,368	-6,572	-188,625	-80,459	-6,238	-86,711	-5,686,995
RESULTADO DE OPERACIÓN BRUTO	59,885,410	32,393,292	31,282,313	7,956,589	650,212	9,923,170	12,409,087	1,095,102	10,172,767	165,767,943
RECUPERACIÓN DE ACTIVOS FINANCIEROS	4,727,334	11,307,069	676,222	934,544	24,767	670,381	2,031,729	288,720	631,398	21,292,163
CARGOS POR INCOB.Y DESVALORIZACIÓN DE ACTIVOS FINANCIEROS	-12,394,829	-21,173,090	-4,117,649	-2,392,884	-68,190	-1,460,699	-3,206,862	-153,119	-1,152,951	-46,120,272
RESULTADO DE OPERACIÓN DESPUÉS DE INCOBRABLES	52,217,915	22,527,272	27,840,886	6,498,249	606,789	9,132,852	11,233,954	1,230,703	9,651,214	140,939,835
GASTOS DE ADMINISTRACIÓN	-44,749,884	-21,606,264	-25,528,813	-6,193,618	-763,432	-9,578,845	-10,708,096	-1,213,773	-8,234,995	-128,577,721
RESULTADO DE OPERACIÓN NETO	7,468,031	921,008	2,312,074	304,631	-156,643	-445,993	525,858	16,930	1,416,219	12,362,114
ABONOS POR DIFERENCIA DE CAMBIO Y MANTENIMIENTO DE VALOR	347	115	112,988	-	-	-	-	-	55	113,505
CARGOS POR DIFERENCIA DE CAMBIO Y MANTENIMIENTO DE VALOR	-5	-	-144	41,865	-	-	-	-	-	41,716
RESULTADO DESPUES DE AJUSTE POR DIFERENCIA DE CAMBIO Y MANTENIMIENTO DE VALOR	7,468,373	921,123	2,424,917	346,496	-156,643	-445,993	525,858	16,930	1,416,274	12,517,335
INGRESOS EXTRAORDINARIOS	16,967	-	-	-	-	-	36	-	-	17,003
GASTOS EXTRAORDINARIOS	-274,808	-	-	-	-	-	-	-	-	-274,808
RESULTADO NETO DEL EJERCICIO ANTES DE AJUSTES DE GESTIONES ANTERIORES	7,210,532	921,123	2,424,917	346,496	-156,643	-445,993	525,894	16,930	1,416,274	12,259,530
INGRESOS DE GESTIONES ANTERIORES	261,100	15,175	430,659	8,696	-	47,539	10,217	1,610	3,392	778,387
GASTOS DE GESTIONES ANTERIORES	-153,317	-4,120	-	-	-	-82,074	-18,151	-13,791	-223,172	-494,624
RESULTADO ANTES DE IMPUESTOS Y AJUSTES CONTABLE POR EFECTO DE INFLACIÓN	7,318,315	932,178	2,855,576	355,192	-156,643	-480,528	517,960	4,749	1,196,494	12,543,294
ABONOS POR AJUSTE POR INFLACIÓN	-	-	-	-	-	-	-	-	-	-
CARGOS POR AJUSTE POR INFLACIÓN	-	-	-	-	-	-	-	-	-	-
RESULTADO ANTES DE IMPUESTOS	7,318,315	932,178	2,855,576	355,192	-156,643	-480,528	517,960	4,749	1,196,494	12,543,294
IMPUESTO SOBRE LAS UTILIDADES DE LAS EMPRESAS	-3,423,359	-233,045	-540,000	-	-	-	-	-	-150,820	-4,347,224
RESULTADO NETO DE LA GESTIÓN	3,894,956	699,134	2,315,576	355,192	-156,643	-480,528	517,960	4,749	1,045,674	8,196,070

**CUADRO N° 3
INDICADORES FINANCIEROS
INSTITUCIONES FINANCIERAS DE DESARROLLO
28 de febrero de 2022
(En porcentajes)**

	CRECER	PRO MUJER	DIACONIA	IDEPRO	IMPRO	SARTAWI	CIURE	FONDECO	FUBODE	TOTAL
ESTRUCTURA DE ACTIVOS										
Disponibilidades/Total Activo	1.74%	14.75%	8.02%	7.81%	9.69%	0.66%	8.22%	2.71%	9.28%	6.37%
Inversiones Temporales/Total Activo	2.44%	5.33%	2.92%	2.92%	1.14%	1.95%	0.13%	1.11%	2.90%	2.90%
Cartera / Total Activo	76.18%	74.78%	77.47%	67.08%	70.85%	76.83%	76.18%	88.31%	88.10%	76.35%
Otros Carteras por cobrar / Total Activo	0.55%	0.58%	1.34%	0.36%	2.51%	0.85%	0.55%	1.90%	0.63%	0.76%
Bienes Inmuebles / Total Activo	0.00%	0.00%	0.01%	0.07%	0.00%	0.00%	0.00%	0.00%	0.00%	0.01%
Inversiones Permanentes / Total Activo	17.37%	3.13%	9.41%	21.16%	12.64%	16.98%	12.61%	0.19%	0.01%	12.52%
Bienes de Uso / Total Activo	1.57%	0.96%	3.17%	0.48%	3.09%	2.15%	0.38%	6.52%	0.82%	1.64%
Otros Activos / Total Activo	0.16%	0.46%	0.44%	0.12%	0.83%	0.53%	0.16%	0.24%	0.15%	0.28%
ESTRUCTURA DE PASIVOS										
Oblig. con Bancos y Ent. Fin./Pasivo/ Patrimonio	55.97%	33.95%	54.18%	77.17%	86.10%	84.41%	67.63%	70.25%	40.73%	56.45%
Obligaciones subordinadas/Pasivo/ Patrimonio	0.00%	0.00%	0.00%	0.63%	0.00%	0.00%	3.41%	4.43%	0.00%	0.50%
CALIDAD DE CARTERA										
Cartera Vigente / Cartera Bruta	98.92%	98.18%	98.66%	99.03%	98.05%	98.00%	97.09%	97.08%	98.59%	98.18%
Cartera reprogramada o reestructurada / Cartera Bruta	14.45%	10.45%	17.41%	19.17%	20.71%	5.88%	7.63%	39.94%	6.23%	13.23%
Cartera Venecida / Cartera Bruta	0.62%	3.30%	0.89%	0.50%	1.95%	0.80%	1.16%	0.41%	0.45%	1.12%
Cartera en Ejecución / Cartera Bruta	0.46%	0.52%	0.45%	0.47%	0.00%	1.21%	1.76%	2.52%	0.95%	0.70%
Cartera Venecida Total + Ejecución Total / Cartera Bruta	1.08%	3.82%	1.34%	0.97%	1.95%	2.00%	2.91%	2.92%	1.41%	1.82%
Cartera Reing. o Reestructurada Vigente / Cartera Vigente Total	14.35%	9.82%	17.32%	19.18%	19.97%	5.36%	7.11%	39.09%	6.10%	13.00%
Cartera Reing. o Reestruct. Venecida / Cartera Reing. o Reestruct.	1.77%	9.84%	1.90%	0.94%	5.49%	10.60%	9.50%	4.97%	3.38%	3.51%
Prod. Financieros Devengados por Cobrar / Cartera / Cartera Bruta	6.54%	4.66%	9.48%	11.31%	13.63%	8.71%	17.35%	13.07%	6.05%	8.58%
Prev. Cartera Incobable / Cartera Bruta	4.75%	6.54%	4.21%	3.96%	7.56%	1.81%	6.52%	3.43%	3.70%	4.84%
440.433%	171.16%	313.85%	409.31%	386.93%	90.36%	223.64%	117.25%	263.37%		265.66%
LIQUIDEZ										
Disponibilidades / Pasivo	1.99%	18.95%	10.54%	8.67%	10.69%	0.73%	8.87%	3.50%	10.99%	7.42%
Disponibilidades + Inversiones Temporales / Pasivo	4.77%	23.08%	10.73%	11.91%	11.13%	0.73%	10.92%	3.67%	12.19%	9.86%
Disponibilidades + Inversiones Temporales / Activo	4.18%	20.08%	8.17%	10.73%	10.09%	0.66%	10.12%	2.85%	10.28%	8.46%
SOVINGIA										
Patrimonio/Activo	12.54%	12.98%	23.87%	9.87%	9.34%	8.93%	7.33%	22.44%	15.57%	14.14%
Patrimonio/Activo-Contingente	12.54%	12.84%	23.87%	9.87%	9.34%	8.93%	7.33%	22.44%	15.57%	14.12%
Cartera Venecida/Ejecución/Patrimonio	6.14%	22.31%	4.13%	6.13%	13.96%	16.14%	10.49%	7.77%	9.45%	9.45%
Cartera venecida + Ejec. reprog. o reestruct. / Patrimonio	1.52%	5.88%	1.02%	1.14%	8.09%	5.01%	6.66%	7.13%	1.16%	2.41%
Cartera Venecida/Ejecución-Prev./Patrimonio	3.31%	9.44%	1.47%	1.79%	10.02%	5.27%	9.07%	5.34%	0.68%	3.74%
Coefficiente de adecuación patrimonial	15.47%	18.65%	30.15%	13.47%	13.16%	11.95%	12.02%	24.74%	16.88%	18.12%
ESTRUCTURA FINANCIERA										
Activo Productivo / Activo + Contingente	93.20%	80.23%	81.28%	85.66%	77.86%	89.32%	79.50%	78.05%	85.81%	85.96%
Pasivo con Costo / Pasivo + Contingente	93.42%	88.73%	94.06%	96.20%	94.33%	95.13%	94.09%	94.92%	93.15%	93.24%
Activo Productivo - Pasivo con Costo / Pasivo con Costo	14.07%	3.74%	13.51%	-1.21%	-8.96%	3.10%	-8.82%	6.01%	9.10%	7.35%
Activo Improductivo / Patrimonio	54.24%	154.01%	78.42%	145.38%	237.08%	119.62%	279.49%	97.93%	91.17%	99.44%
RENTABILIDAD										
Resultado Financiero Bruto / Activo-Contingente	11.21%	14.90%	9.17%	7.83%	8.59%	5.42%	10.05%	14.12%	10.43%	10.43%
Resultado de Operación Bruto / Activo-Contingente	10.67%	14.35%	9.27%	8.40%	9.61%	11.01%	6.12%	10.63%	14.44%	10.36%
Result. de Operación después de Incobables / Activo-Contingente	9.30%	9.98%	8.25%	6.86%	8.98%	10.14%	5.54%	11.94%	13.70%	8.81%
Resultado de Operación Neto / Activo-Contingente	1.33%	0.41%	0.69%	0.32%	-2.31%	-0.50%	0.26%	0.16%	2.01%	0.77%
Result. de Operación Neto antes de Impuestos / Activo-Contingente	1.30%	0.41%	0.69%	0.38%	-2.31%	-0.53%	0.26%	0.16%	1.70%	0.78%
Resultado Neto de la Gestión / Activo-Contingente (ROA)	0.69%	0.31%	0.69%	0.38%	-2.31%	-0.53%	0.26%	0.05%	1.48%	0.81%
Resultado Neto de la Gestión / Patrimonio (ROE)	5.57%	2.44%	2.90%	3.82%	-24.19%	-5.92%	3.45%	0.21%	9.43%	3.64%
RESULTADOS										
Ingresos Financieros / Activo-Contingente	15.06%	19.68%	12.88%	12.88%	12.36%	14.73%	10.37%	13.69%	19.52%	14.63%
Ingresos Financieros / Cartera Bruta	20.14%	26.16%	17.40%	23.71%	18.23%	20.95%	16.27%	16.98%	22.40%	20.00%
Resultado Neto / Ingresos Financieros	4.61%	1.57%	5.41%	2.96%	-18.72%	-3.62%	2.46%	0.34%	7.61%	3.50%
Gastos Financieros / Activo-Contingente	-3.84%	-4.78%	-3.51%	-4.85%	-3.77%	-4.28%	-4.94%	-3.65%	-5.40%	-4.20%
Gastos Financieros / Pasivo con costo promedio	4.68%	6.15%	4.90%	5.59%	4.42%	4.55%	5.97%	4.98%	6.87%	5.23%
Ajustes netos por inflación y por diferencias de cambio / Activo-Contingente	0.00%	0.00%	0.03%	0.04%	0.00%	0.00%	0.00%	0.00%	0.00%	0.01%
Cargos por Incob. Netos de Recuper. / Activo-Contingente	-1.37%	-4.37%	-1.02%	-1.54%	-0.84%	-0.88%	-0.58%	1.32%	-0.74%	-1.55%
Otros Ingresos Operativos Netos / Activo-Contingente	-0.54%	-0.55%	0.11%	0.37%	1.01%	0.56%	0.70%	0.58%	0.33%	-0.97%
Gastos de Administración / Activo-Contingente	-9.97%	-9.57%	-7.57%	-6.54%	-11.28%	-10.63%	-5.28%	-11.78%	-11.69%	-8.04%
ing Extraord. y de Gest.Ant.Netos / Activo-Contingente	-0.03%	0.00%	0.13%	0.01%	0.00%	-0.04%	0.00%	-0.12%	-0.31%	0.00%
Deprec. y Deval.Bienes de Uso / Bienes de uso-Terrenos	14.49%	31.61%	20.24%	29.61%	22.24%	25.35%	31.38%	11.88%	33.94%	20.58%
INGRESOS Y GASTOS FINANCIEROS										
Productos por Cartera Vigente / Cartera Vigente	21.58%	28.40%	17.72%	21.55%	20.13%	21.18%	15.29%	19.01%	22.97%	21.07%
Productos por Cartera Reing. y Reestruct. Vigente / Cartera Reing. y Reestruct.	11.13%	9.34%	10.22%	14.83%	12.24%	15.70%	13.46%	13.24%	12.92%	12.87%
Productos por Cartera Venecida y en Ejecución / Cartera Venecida y en Ejec.	11.76%	11.21%	15.89%	23.56%	0.00%	3.93%	5.60%	10.25%	4.88%	10.89%
Productos por Cartera Reing. y Reestruct. Venecida y en Ejec. / Cartera Reing. y Reestruct.	4.09%	0.47%	8.09%	18.64%	0.00%	1.24%	0.27%	0.86%	15.37%	3.06%
Int. Penales Cartera Venecida Total / Productos Cartera Venecida Total	1.54%	0.07%	3.89%	0.00%	0.00%	3.91%	1.52%	1.90%	2.90%	1.90%
Int. Penales Cartera en Ejecución Total / Productos Cartera en Ejecución	18.04%	0.00%	1.12%	0.00%	0.00%	7.36%	0.81%	0.80%	4.48%	5.89%
Int. Penales Cartera Venecida Total y en Ejecución Total / Productos Cartera Venecida y en Ejec. Total	6.92%	0.07%	2.68%	0.00%	0.00%	3.97%	1.12%	1.38%	3.60%	2.90%
Int.Oblig.con Emp.con participación Estatal / Oblig.con particip. Est.	2.54%	0.00%	0.00%	0.00%	0.00%	0.00%	0.00%	0.00%	0.00%	2.54%
Cargos por Oblig.con el BCI / Oblig.con el BCI	0.00%	0.00%	0.00%	0.00%	0.00%	0.00%	0.00%	0.00%	0.00%	0.00%
EFICIENCIA ADMINISTRATIVA										
BATOS DE EFICIENCIA (I)										
Gastos de Administración/Activo-Contingente	7.97%	9.57%	7.57%	6.54%	11.28%	10.63%	5.28%	11.78%	11.69%	8.04%
Gastos de Administración/Activo Productivo/Promedio Neto de Contingente	11.54%	9.14%	8.25%	7.83%	14.55%	14.83%	6.55%	13.46%	9.32%	9.32%
Gastos de Administración/Cartera-Contingente	10.66%	12.54%	10.38%	10.68%	16.63%	14.83%	7.78%	14.61%	13.42%	10.97%
ESTRUCTURA DE GASTOS DE ADMINISTRACIÓN										
Gastos de Personal/Gastos de Administración	76.17%	59.95%	63.87%	64.93%	67.91%	61.49%	58.86%	60.48%	70.20%	67.35%
Deprec. y Amortizaciones/Gastos de Administración	2.52%	5.79%	12.10%	2.95%	9.75%	5.04%	4.94%	4.01%	2.62%	5.42%
Otros Gastos Administración/Gastos de Administración	21.31%	34.25%	24.03%	32.72%	22.33%	33.47%	36.19%	35.50%	27.18%	27.24%
Gastos de Administración/Total Egresos(A)	51.90%	39.18%	60.42%	46.56%	69.84%	63.16%	44.55%	66.86%	60.33%	50.90%
CÁLCULO SPREAD EFECTIVO (I)										
SPREAD EFECTIVO	10.63%	13.92%	8.87%	8.13%	9.52%	10.61%	5.98%	10.60%	14.30%	10.14%
MARGEN FINANCIERO (S)	11.14%	14.47%	8.77%	7.61%	8.50%	10.04%	5.29%	10.02%	13.97%	10.20%
Margen Financiero en Activos Productivos/Promedio Neto de Contingente	12.14%	18.04%	11.22%	9.90%	12.12%	11.74%	7.73%	13.62%	16.59%	12.27%
Ingresos Financieros/Promedio en Activos Productivos/Neto de Contingente	15.95%	22.87%	14.73%	14.69%	15.88%	16.02%	12.93%	17.26%	21.99%	16.46%
Costo Promedio de Fondos (7)	-3.81%	-4.83%	-3.51%	-4.79%	-3.77%	-4.28%	-4.94%	-3.65%	-5.40%	-4.19%
MARGEN OPERATIVO	-0.51%	-0.55%	0.11%	0.51%	1.01%	0.56%	0.70%	0.58%	0.33%	-0.06%
UTILIZACIÓN DEL SPREAD EFECTIVO (I)										
SPREAD EFECTIVO	10.63%	13.92%	8.87%	8.13%	9.52%	10.61%	5.98%	10.60%	14.30%	10.14%
Incobabilidad	-1.26%	-0.83%	-0.82%	-1.26%	-0.95%	-0.44%	-0.59%	-1.35%	-0.47%	-1.35%
Gastos administrativos	-7.97%	-9.68%	-7.57%	-6.54%	-11.28%	-10.63%	-5.28%	-11.78%	-11.69%	-8.05%
Resultados extraordinarios	-0.05%	0.00%	0.00%	0.00%	0.00%	0.00%	0.00%	0.00%	0.00%	-0.02%
Resultados gestiones anteriores	0.02%	0.00%	0.13%	0.01%	0.00%	-0.04%	0.00%	-0.12%	-0.31%	0.02%

n.d. No disponible

Cuadro N° 4
ESTADO DE CARTERA POR DEPARTAMENTOS Y ZONAS
INSTITUCIONES FINANCIERAS DE DESARROLLO
28 de febrero de 2022
(En Bolivianos)

ESTADO DE CARTERA POR DEPARTAMENTO: NIVEL URBANO							
DEPARTAMENTO	CARTERA						
	BRUTA	VIGENTE	Reprogramada o reestructurada vigente	VENCIDA	Reprogramada o reestructurada vencida	EJECUCIÓN	Reprogramada o reestructurada en ejecución
BENI	174,009,238	152,251,753	17,891,765	1,810,404	548,358	1,428,238	78,721
CHUQUISACA	349,819,584	285,841,047	59,158,391	2,955,669	1,080,030	632,367	152,080
COCHABAMBA	520,723,576	455,084,250	52,467,006	4,782,837	1,462,431	4,960,290	1,966,761
LA PAZ	1,442,950,129	1,208,961,420	206,601,580	12,381,910	5,890,578	7,214,261	1,900,380
ORURO	452,121,011	367,378,721	79,422,324	2,522,799	1,048,103	1,395,406	353,657
PANDO	58,194,245	47,896,244	7,954,265	1,168,260	561,160	297,267	317,050
POTOSÍ	298,010,597	255,706,486	38,590,969	1,597,287	776,931	1,254,071	84,854
SANTA CRUZ	914,445,656	774,916,935	109,429,654	15,491,738	4,131,837	8,239,496	2,235,995
TARIJA	329,002,729	268,928,012	52,840,134	3,544,788	1,271,226	1,930,488	488,080
TOTAL	4,539,276,765	3,816,964,868	624,356,088	46,255,692	16,770,654	27,351,884	7,577,579
	100%	84.09%	13.75%	1.02%	0.37%	0.60%	0%
ESTADO DE CARTERA POR DEPARTAMENTO: NIVEL RURAL							
BENI	182,309,965	153,577,034	25,531,825	1,026,863	441,391	1,367,279	365,574
CHUQUISACA	141,386,834	109,703,002	31,198,226	296,731	9,954	46,992	131,929
COCHABAMBA	386,445,297	360,452,624	19,868,887	1,708,401	180,446	1,331,710	2,903,229
LA PAZ	950,027,716	847,602,408	95,008,487	3,536,943	1,176,826	2,433,399	269,653
ORURO	176,829,396	162,388,947	13,560,049	586,070	80,306	214,024	-
PANDO	19,810,213	14,987,001	4,046,293	536,106	78,230	162,583	-
POTOSÍ	188,179,440	165,245,327	21,550,746	703,757	175,058	474,888	29,664
SANTA CRUZ	372,463,863	309,159,974	53,949,456	4,116,414	857,246	2,969,561	1,411,213
TARIJA	62,956,908	55,450,752	7,087,457	225,135	136,769	56,794	-
TOTAL	2,480,409,632	2,178,567,069	271,801,425	12,736,421	3,136,225	9,057,231	5,111,262
	100%	87.83%	10.96%	0.51%	0.13%	0.37%	0%
ESTADO DE CARTERA POR DEPARTAMENTO TOTAL NACIONAL							
BENI	356,319,203	305,828,787	43,423,589	2,837,266	989,748	2,795,517	444,294
CHUQUISACA	491,206,418	395,544,049	90,356,617	3,252,401	1,089,984	679,359	284,009
COCHABAMBA	907,168,873	815,536,874	72,335,893	6,491,238	1,642,877	6,292,001	4,869,990
LA PAZ	2,392,977,845	2,056,563,828	301,610,067	15,918,853	7,067,404	9,647,660	2,170,033
ORURO	628,950,407	529,767,668	92,982,373	3,108,869	1,128,409	1,609,430	353,657
PANDO	78,004,458	62,883,245	12,000,557	1,704,366	639,390	459,850	317,050
POTOSÍ	486,190,037	420,951,813	60,141,714	2,301,044	951,989	1,728,959	114,518
SANTA CRUZ	1,286,909,520	1,084,076,909	163,379,111	19,608,152	4,989,083	11,209,056	3,647,208
TARIJA	391,959,637	324,378,764	59,927,591	3,769,923	1,407,996	1,987,282	488,080
TOTAL	7,019,686,398	5,995,531,936	896,157,513	58,992,113	19,906,879	36,409,115	12,688,841
	100%	85.41%	12.77%	0.84%	0.28%	0.52%	0%

Cuadro N° 5
ESTADO DE CARTERA POR INSTITUCIÓN Y ZONA
INSTITUCIONES FINANCIERAS DE DESARROLLO
28 de febrero de 2022
(En Bolivianos)

ESTADO DE CARTERA POR ENTIDAD: NIVEL URBANO							
INSTITUCIÓN	CARTERA						
	BRUTA	VIGENTE	Reprogramada o reestructurada vigente	VENCIDA	Reprogramada o reestructurada vencida	EJECUCIÓN	Reprogramada o reestructurada en ejecución
CRECER	1,392,735,589	1,128,559,394	245,267,136	7,520,032	2,688,893	6,402,226	2,297,909
PRO MUJER	910,560,148	782,389,071	92,237,788	21,732,284	9,377,593	4,351,472	471,939
DIACONIA	1,019,336,933	820,905,631	183,206,197	7,661,028	3,023,925	3,956,818	583,334
IDEPRO	247,236,046	197,377,324	46,784,874	1,251,522	260,635	1,205,208	356,484
IMPRO	22,499,800	17,273,023	4,777,826	204,472	244,479	-	-
SARTAWI	211,409,119	197,006,479	9,182,023	1,778,254	422,379	2,270,725	749,260
CIDRE	469,946,531	434,131,072	22,071,920	4,770,071	441,569	6,209,914	2,321,985
FONDECO	20,699,351	14,495,077	5,431,195	47,823	77,478	274,775	373,002
FUBODE	244,853,248	224,827,797	15,397,129	1,290,206	233,703	2,680,746	423,666
TOTAL	4,539,276,765	3,816,964,868	624,356,088	46,255,692	16,770,654	27,351,884	7,577,579
	100%	84.09%	13.75%	1.02%	0.37%	0.60%	0%
ESTADO DE CARTERA POR ENTIDAD: NIVEL RURAL							
CRECER	1,116,417,972	997,313,929	110,960,358	4,593,242	821,549	2,121,259	607,635
PRO MUJER	93,967,323	88,861,810	2,642,798	1,802,251	268,828	391,636	-
DIACONIA	463,258,714	388,522,854	70,078,258	1,353,383	1,148,800	2,013,297	142,121
IDEPRO	107,471,955	86,518,852	20,592,960	246,054	19,088	95,002	-
IMPRO	4,737,617	4,100,197	553,890	20,124	63,405	-	-
SARTAWI	178,530,926	164,631,937	11,303,442	485,151	421,941	854,388	834,067
CIDRE	361,079,528	315,301,242	35,303,777	4,102,806	302,262	3,111,795	2,957,647
FONDECO	29,054,985	14,922,106	13,451,500	23,935	52,946	119,681	484,818
FUBODE	125,890,613	118,394,143	6,914,441	109,475	37,406	350,173	84,974
TOTAL	2,480,409,632	2,178,567,069	271,801,425	12,736,421	3,136,225	9,057,231	5,111,262
	100%	87.83%	10.96%	0.51%	0.13%	0.37%	0%
ESTADO DE CARTERA POR ENTIDAD TOTAL NACIONAL							
CRECER	2,509,153,561	2,125,873,323	356,227,494	12,113,273	3,510,442	8,523,485	2,905,544
PRO MUJER	1,004,527,471	871,250,881	94,880,586	23,534,536	9,646,422	4,743,108	471,939
DIACONIA	1,482,595,646	1,209,428,484	253,284,456	9,014,411	4,172,725	5,970,115	725,455
IDEPRO	354,708,002	283,896,176	67,377,834	1,497,575	279,723	1,300,211	356,484
IMPRO	27,237,417	21,373,220	5,331,716	224,597	307,885	-	-
SARTAWI	389,940,045	361,638,416	20,485,466	2,263,405	844,320	3,125,113	1,583,327
CIDRE	831,026,059	749,432,314	57,375,696	8,872,877	743,831	9,321,709	5,279,633
FONDECO	49,754,336	29,417,183	18,882,695	71,758	130,424	394,457	857,819
FUBODE	370,743,860	343,221,940	22,311,571	1,399,681	271,109	3,030,918	508,641
TOTAL	7,019,686,398	5,995,531,936	896,157,513	58,992,113	19,906,879	36,409,115	12,688,841
	100%	85.41%	12.77%	0.84%	0.28%	0.52%	0%

Cuadro N° 6
CALIFICACIÓN DE CARTERA POR INSTITUCIÓN
INSTITUCIONES FINANCIERAS DE DESARROLLO
28 de febrero de 2022
(En Bolivianos)

INSTITUCIÓN	CARTERA POR ENTIDAD: TOTAL NACIONAL						
	CALIFICACIÓN DE CARTERA						
	Categoría A	Categoría B	Categoría C	Categoría D	Categoría E	Categoría F	TOTAL
CRECER	2,462,608,793	12,700,301	10,003,166	3,140,457	2,075,096	18,625,749	2,509,153,561
PRO MUJER	942,512,639	20,726,264	11,160,861	3,416,770	3,207,968	23,502,969	1,004,527,471
DIACONIA	1,458,060,707	5,179,318	3,426,739	1,060,390	916,958	13,951,534	1,482,595,646
IDEPRO	346,102,456	4,009,020	1,272,426	143,280	225,304	2,955,516	354,708,002
IMPRO	25,775,061	1,045,378	177,552	103,252	27,317	108,856	27,237,417
SARTAWI	379,982,476	2,141,405	1,074,712	218,052	108,623	6,414,778	389,940,045
CIDRE	796,459,926	10,501,032	2,048,982	342,177	175,883	21,498,058	831,026,059
FONDECO	47,601,765	749,517	57,134	42,907	-	1,303,013	49,754,336
FUBODE	364,600,562	913,456	419,421	149,745	238,982	4,421,694	370,743,860
TOTAL	6,823,704,383	57,965,693	29,640,993	8,617,030	6,976,131	92,782,168	7,019,686,398
	97.21%	0.83%	0.42%	0.12%	0.10%	1.32%	100%

n.d. - No disponible

GRÁFICO N° 1
Calificación de cartera de las IFD

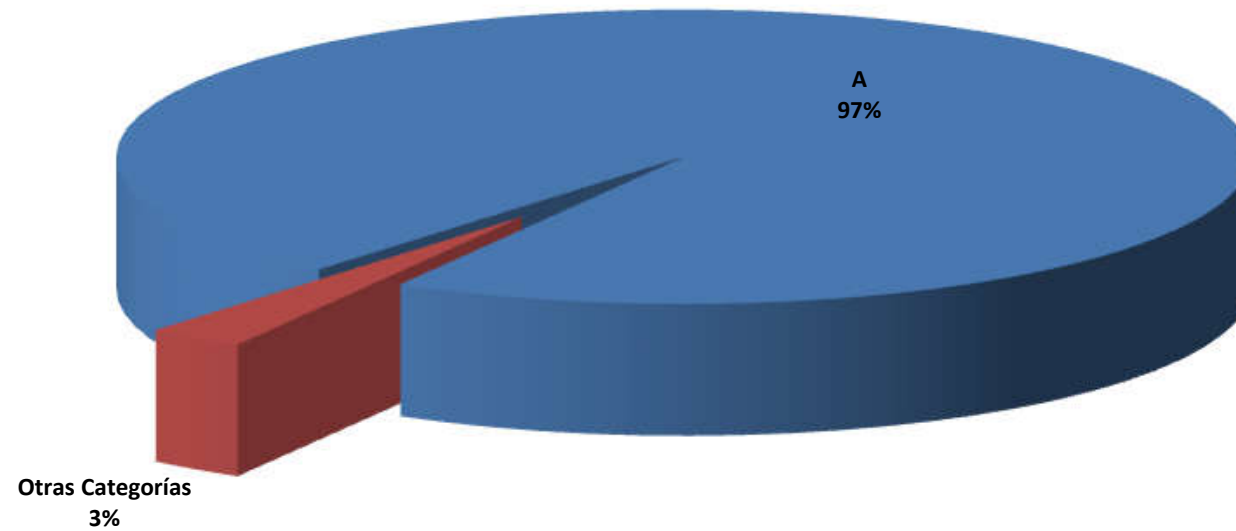
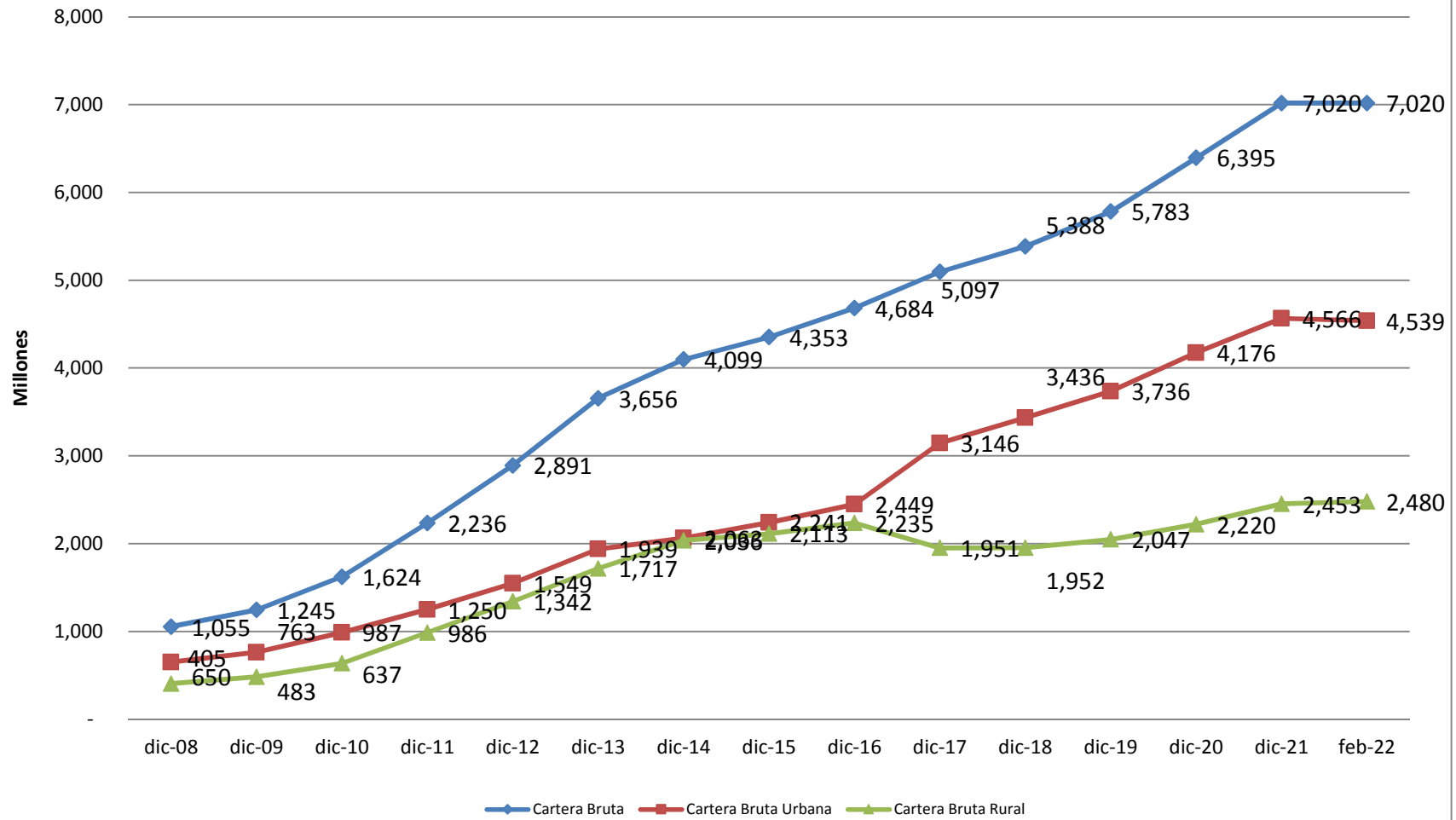


GRÁFICO N° 2
Evolución de Cartera Bruta Urbana y Rural
(En Millones de Bolivianos)



Cuadro N° 7
NÚMERO DE CLIENTES POR INSTITUCIÓN Y DEPARTAMENTO
INSTITUCIONES FINANCIERAS DE DESARROLLO
28 de febrero de 2022
(En número de clientes)

INSTITUCIÓN	URBANO		RURAL		NACIONAL		TOTAL CLIENTES
	HOMBRES	MUJERES	HOMBRES	MUJERES	HOMBRES	MUJERES	
CIDRE	6,900	5,912	7,629	3,092	14,529	9,004	23,533
CRECER	35,185	104,514	24,957	69,825	60,142	174,339	234,481
DIACONIA	28,465	29,784	11,779	6,247	40,244	36,031	76,275
FONDECO	330	300	210	250	540	550	1,090
FUBODE	12,492	28,657	4,933	5,334	17,425	33,991	51,416
IDEPRO	4,343	6,055	2,666	2,020	7,009	8,075	15,084
IMPRO	1,151	1,355	220	236	1,371	1,591	2,962
PRO MUJER	30,045	85,260	3,863	11,396	33,908	96,656	130,564
SARTAWI	7,496	15,108	6,235	7,586	13,731	22,694	36,425
TOTAL	126,407	276,945	62,492	105,986	188,899	382,931	571,830

DEPARTAMENTO	URBANO		RURAL		NACIONAL		TOTAL CLIENTES
	HOMBRES	MUJERES	HOMBRES	MUJERES	HOMBRES	MUJERES	
BENI	3,740	18,779	4,427	8,481	8,167	27,260	35,427
CHUQUISACA	9,794	16,022	3,539	5,849	13,333	21,871	35,204
COCHABAMBA	16,328	33,389	11,424	14,071	27,752	47,460	75,212
LA PAZ	41,485	76,690	22,008	31,915	63,493	108,605	172,098
ORURO	12,964	20,244	5,132	7,181	18,096	27,425	45,521
PANDO	1,502	4,112	846	1,437	2,348	5,549	7,897
POTOSI	9,413	17,644	5,953	7,690	15,366	25,334	40,700
SANTA CRUZ	21,354	67,515	7,680	26,573	29,034	94,088	123,122
TARIJA	9,827	22,550	1,483	2,789	11,310	25,339	36,649
TOTAL	126,407	276,945	62,492	105,986	188,899	382,931	571,830

GRÁFICO N° 3

Evolución de número de prestatarios urbanos y rurales

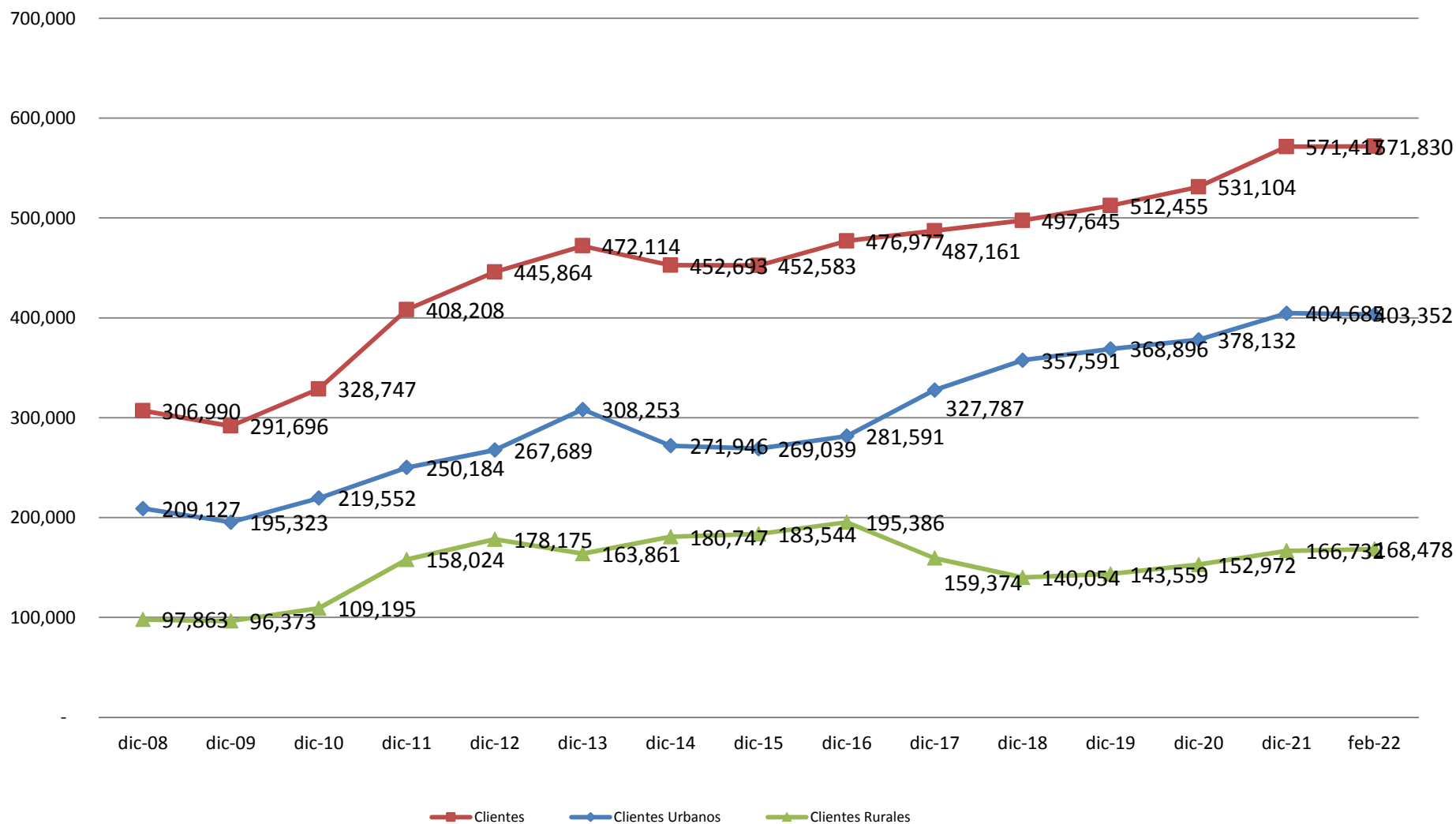


GRÁFICO N° 4

Evolución de número de prestatarios hombres, mujeres e institucionales

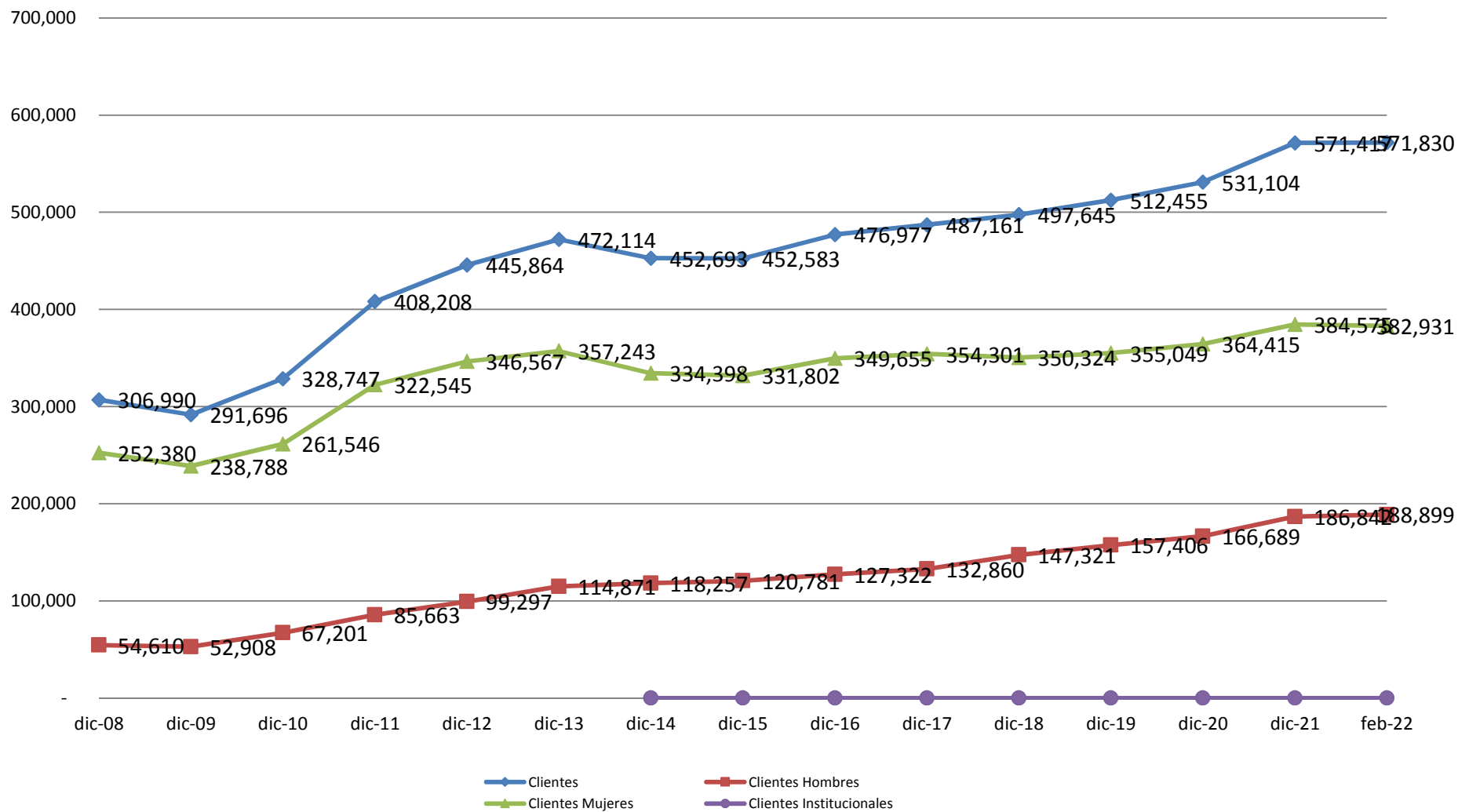


GRÁFICO N° 5 Evolución de porcentaje de Mora

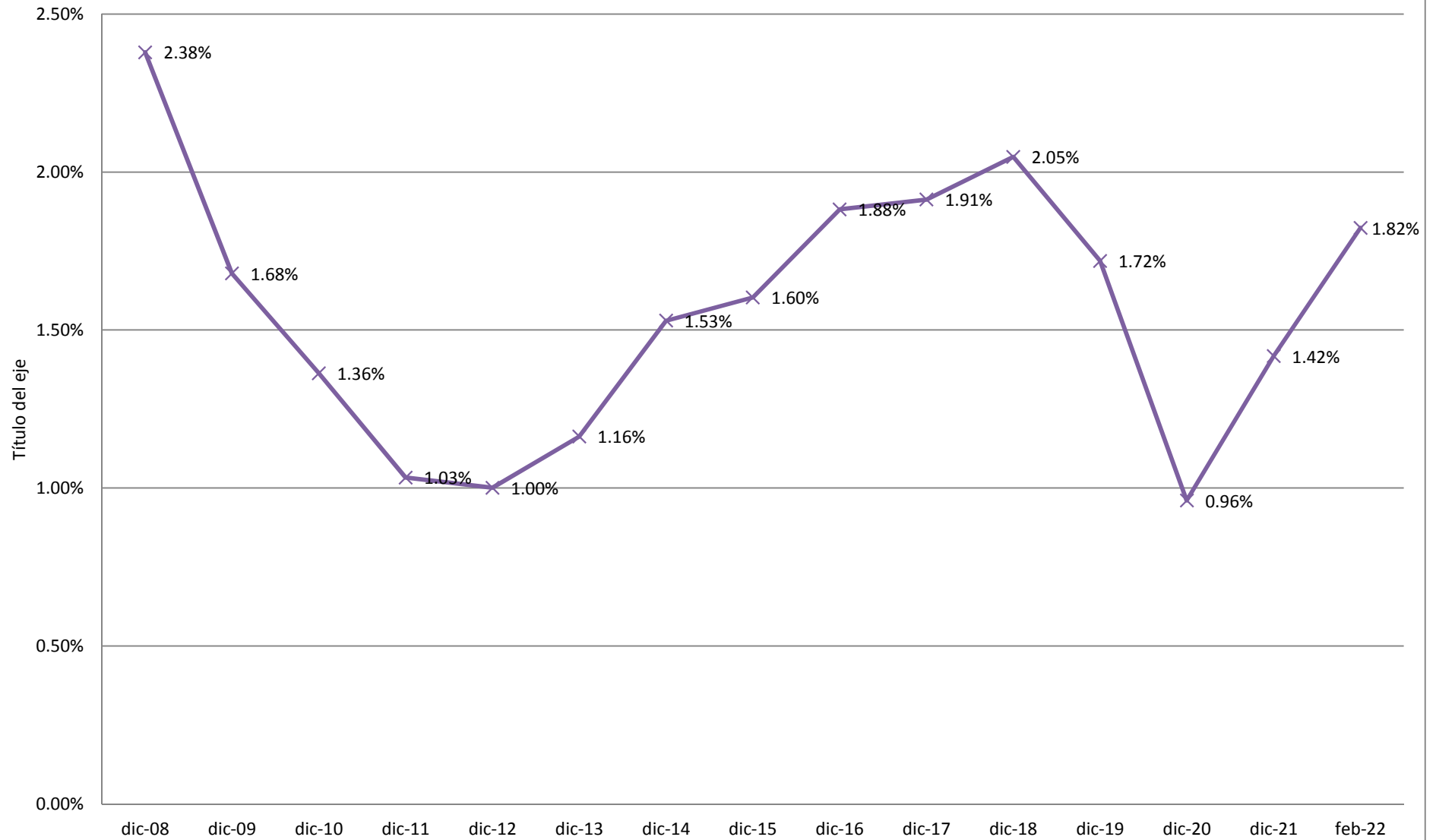


GRÁFICO N° 6
Evolución de cobertura de provisiones sobre la cartera en mora
(en Millones de Bolivianos)

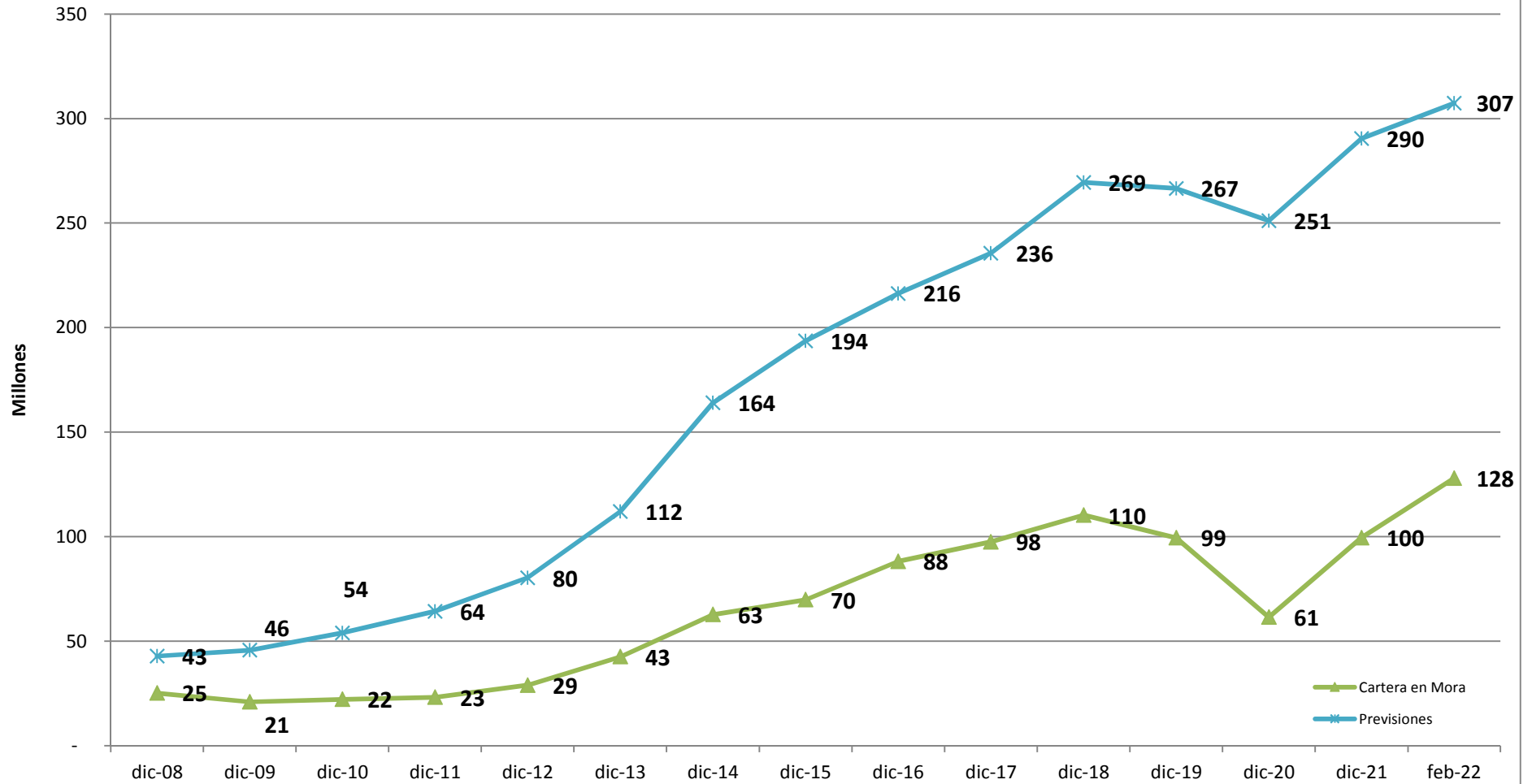
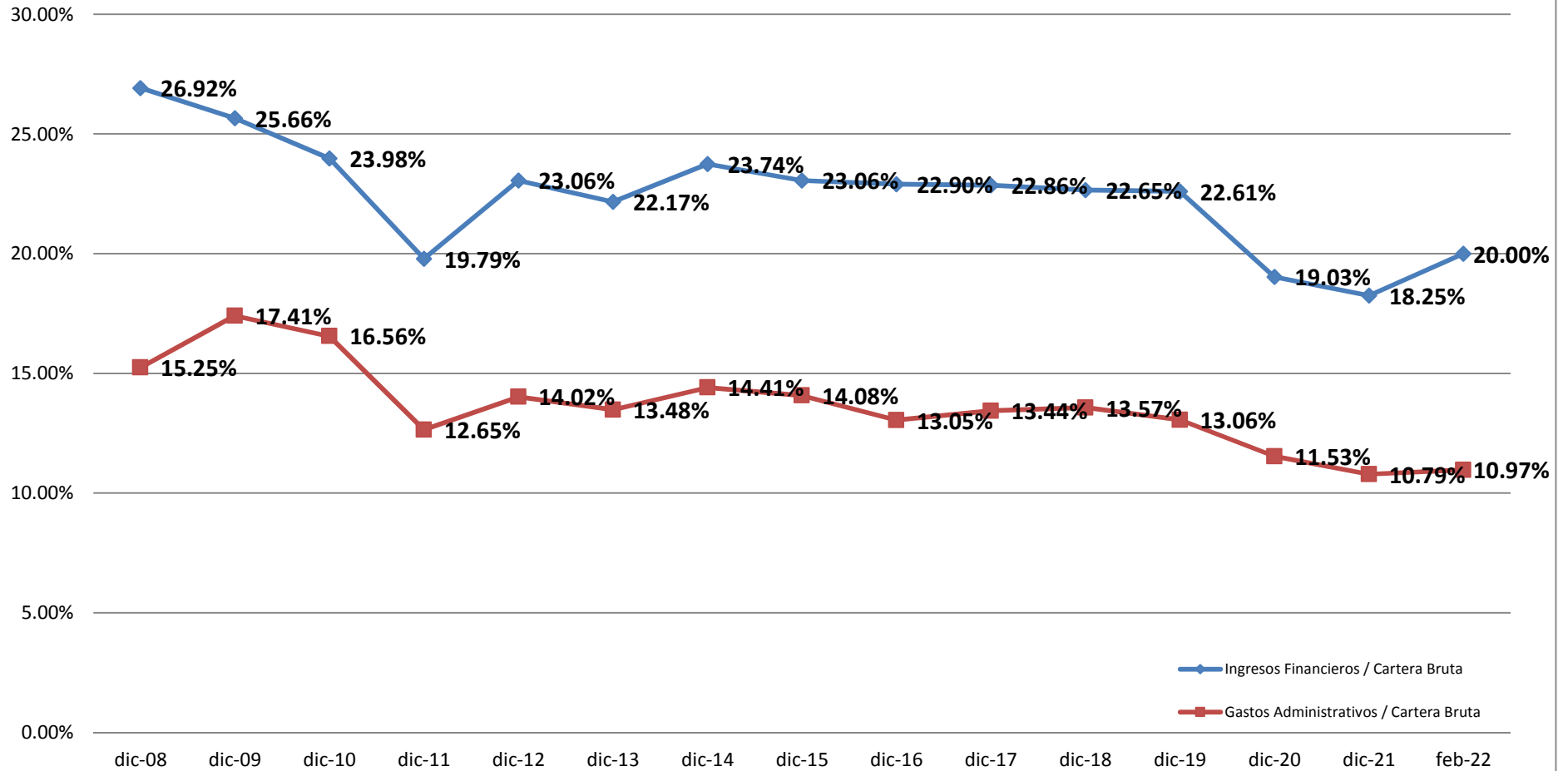


GRÁFICO N° 7

Evolución de indicadores de resultados



Cuadro N° 8
CLASIFICACIÓN DE CARTERA POR DESTINO DEL CRÉDITO
INSTITUCIONES FINANCIERAS DE DESARROLLO
28 de febrero de 2022
(En Bolivianos)

INSTITUCIÓN	CARTERA POR ENTIDAD: NIVEL URBANO																TOTAL		
	SECTOR ECONOMICO																		
	Agricultura y Ganadería	Caza, Silvicultura y Pesca	Extracción de petróleo crudo y gas natural	Minerales metálicos y no metálicos	Industria Manufacturera	Producción y distribución de energía eléctrica, gas y agua	Construcción	Venta al por mayor y menor	Hotelerías y Restaurantes	Transporte, almacenamiento y comunicación	Intermediación financiera	Servicios inmobiliarios, empresariales y de alquiler	Administración pública, defensa y seguridad social obligatoria	Educación	Servicios sociales, comunitarios y personales	Servicio de hogares privados que contratan servicio doméstico		Servicios de organizaciones y órganos extraterritoriales	Actividades atípicas
CRECER	46.190.635	324.342	-	5.183.537	90.626.092	-	127.096.002	232.139.495	47.744.411	255.536.923	504.190.777	51.994.260	-	10.696.433	21.231.674	79.007	-	-	1.392.735.589
PRO MUJER	711.819	29.708	-	738.138	42.412.256	-	265.588	48.011.266	111.698.107	26.958.105	48.123.698	610.860.883	73.889	210.805	6.484.467	241.054	-	-	910.560.148
DIAGONIA	32.935.757	146.820	-	1.694.085	53.951.211	-	8.110	380.464.421	217.809.627	18.410.590	49.068.955	85.003.378	229.520	5.872.100	10.155.442	298.051	-	21.686	1.019.336.933
IDEPRO	6.432.893	1.570.702	-	624.416	15.857.158	-	-	4.158.797	148.725.948	10.031.889	30.823.848	477.154	170.399	3.302.748	18.362	-	-	29.600	247.238.046
IMPRO	93.366	-	-	-	2.202.145	-	-	4.343.110	672.676	3.227.390	4.811.027	1.677.766	-	427.763	470.214	-	-	-	22.499.800
SARTAWI	20.885.139	32.310	-	-	21.570.838	-	-	15.818.077	91.514.901	25.477.658	18.242.846	112.531	-	65.508	4.722.849	-	-	-	211.409.119
ODIRE	37.591.925	870.805	21.446	-	2.352.926	-	4.167.944	102.199.923	125.340.753	28.922.951	53.969.010	449.434	396.521	1.217.304	13.544.537	203.838	-	305.104	469.945.531
PONDECO	1.277.425	31.661	-	-	1.011.741	-	1.000.926	2.636.351	4.210.458	938.206	705.457	5.518.874	-	10.953	208.155	-	-	-	20.699.351
FUBODE	17.420.102	50.495	-	1.595.780	29.559.227	-	97.453	12.343.082	30.071.310	3.227.628	3.879.373	142.760.796	-	24.783	491.141	-	-	97.647	244.853.248
TOTAL	163.540.059	3.056.844	21.446	12.438.242	315.686.234	5.540.021	697.102.263	965.853.709	159.284.112	462.671.500	1.354.204.855	318.536.260	731.596	18.695.047	60.611.428	840.312	0.00%	0.01%	4.339.276.765
	3.89%	0.07%	0.00%	0.21%	6.95%	0.12%	15.36%	21.28%	3.51%	10.18%	29.83%	7.82%	0.02%	0.41%	1.34%	0.02%	0.00%	0.01%	100%
CARTERA POR ENTIDAD: NIVEL RURAL																			
CRECER	496.364.256	8.150.962	-	7.681.061	31.708.167	8.300	47.602.676	105.079.606	19.785.378	57.080.199	325.401.049	13.052.797	-	277.327	4.239.509	46.684	-	-	1.116.417.972
PRO MUJER	155.921.849	15.704.405	-	1.586.420	27.523.965	37.433	4.319	121.661.131	66.724.343	7.938.130	9.282.258	3.116.989	51.156.894	-	887.258	1.464.835	5.438	-	463.258.714
DIAGONIA	46.040.798	958.556	-	204.390	2.072.555	-	771.984	42.447.832	2.486.109	7.256.851	1.486.137	2.771.923	44.965	30.736	899.129	-	-	25.056	107.471.955
IMPRO	3.414.493	16.642	-	-	861.659	-	-	168.012	30.198	40.299	-	-	-	18.800	-	-	-	-	4.737.617
SARTAWI	115.848.935	685.490	-	799.591	8.132.641	26.324	7.711.444	30.240.162	6.606.436	4.028.034	8.223	3.561.219	-	3.102	879.324	-	-	-	178.530.926
ODIRE	263.926.744	6.713.674	-	4.628.184	14.723.074	436	4.637.325	16.205.985	51.959	6.887.694	51.540	211.871	2.230.232	-	3.736	-	-	121.872	361.079.528
PONDECO	19.926.962	11.482	-	-	987.339	-	1.514.732	2.682.464	620.657	1.231.334	924.942	1.137.335	-	-	117.740	-	-	-	29.054.985
FUBODE	95.937.689	323.780	-	1.775.365	3.717.199	-	1.718.015	7.193.190	645.738	543.466	15.878.789	94.626	-	-	62.757	-	-	-	125.890.613
TOTAL	1.195.381.717	32.564.992	0.00%	16.875.011	89.726.618	72.494	201.569.653	274.948.222	42.755.587	95.673.617	440.797.423	78.702.479	96.414	1.429.095	9.813.526	55.857	0.00%	0.01%	2.469.409.632
	48.19%	1.31%	0.00%	0.67%	3.82%	0.00%	6.13%	11.08%	1.72%	3.86%	17.77%	3.17%	0.09%	0.06%	0.40%	0.00%	0.00%	0.01%	100%
CARTERA POR ENTIDAD: TOTAL NACIONAL																			
CRECER	542.554.892	8.475.305	-	12.864.598	122.334.258	8.300	174.598.678	337.219.101	67.529.790	312.617.122	829.591.826	64.787.058	-	10.975.761	25.471.183	125.691	-	-	2.509.153.561
PRO MUJER	711.819	29.708	-	738.138	42.412.256	265.588	48.015.586	111.723.268	26.963.720	48.128.289	704.806.520	13.720.364	73.889	210.805	6.484.467	241.054	-	-	1.004.527.471
DIAGONIA	188.857.605	15.851.225	-	3.280.509	502.325.551	45.543	284.533.970	26.348.721	58.351.813	88.122.066	214.424.061	229.520	6.759.358	11.640.277	303.489	-	-	46.741	1.482.595.646
IDEPRO	52.473.681	2.529.258	-	828.806	17.829.713	-	4.930.781	191.173.780	38.080.699	1.963.291	28.152.388	76.631	201.135	4.201.877	18.362	-	-	29.600	354.708.002
IMPRO	3.607.659	16.642	-	-	3.063.804	-	4.542.356	4.530.622	902.874	3.267.659	4.811.027	1.677.766	-	446.563	470.214	-	-	-	27.237.417
SARTAWI	136.735.074	717.800	-	1.048.967	29.703.479	26.324	23.529.521	121.755.063	32.084.094	120.754	16.277.307	68.610	-	5.602.173	-	-	-	-	389.940.045
ANED	-	-	-	-	-	-	-	-	-	-	-	-	-	-	-	-	-	-	-
ODIRE	301.518.669	7.584.479	21.446	6.981.111	73.618.640	4.168.380	122.517.263	145.708.705	30.280.276	69.274.995	501.394	50.584.237	447.971	1.429.174	15.774.768	207.573	-	426.977	831.026.059
PONDECO	21.204.387	43.143	-	-	1.999.079	1.000.926	4.151.083	6.992.922	1.558.963	1.936.791	6.443.816	4.280.478	-	10.953	225.895	-	-	-	49.754.336
FUBODE	111.357.791	374.275	-	3.371.125	33.276.426	97.453	14.061.997	37.264.499	3.873.364	4.422.839	158.639.585	3.329.079	-	24.783	553.898	-	-	97.647	370.743.860
TOTAL	1.358.921.776	35.621.836	21.446	29.113.253	405.412.851	5.612.515	895.671.916	1.240.801.932	202.039.699	558.351.117	1.795.002.278	397.238.738	828.010	20.127.142	70.424.754	896.170	0.00%	0.01%	7.019.686.398
	19.36%	0.51%	0.00%	0.41%	5.78%	0.08%	12.80%	17.68%	2.88%	7.96%	25.57%	5.66%	0.01%	0.28%	1.00%	0.01%	0.00%	0.01%	100%

GRÁFICO N° 8
Destino de cartera urbana

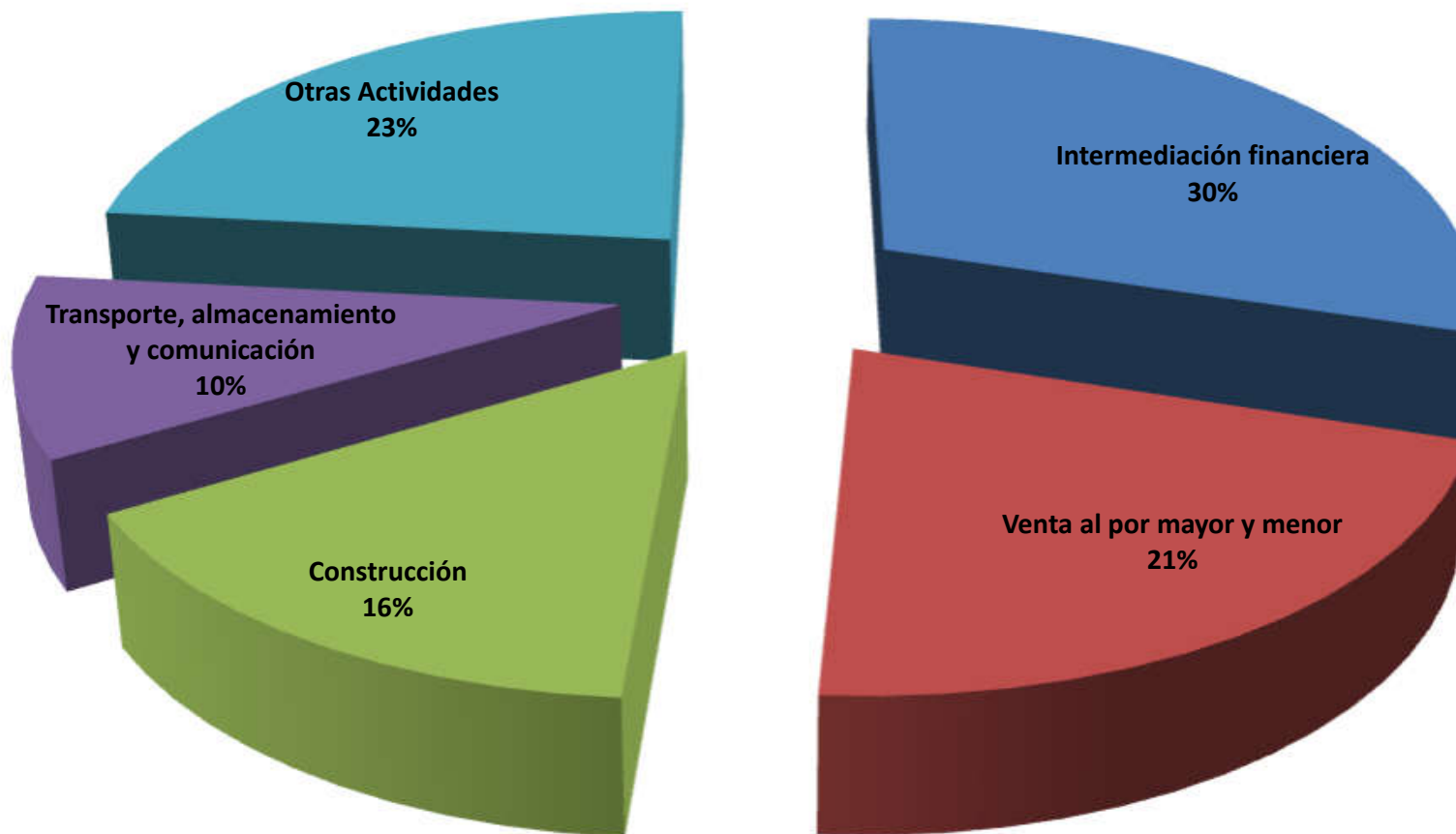
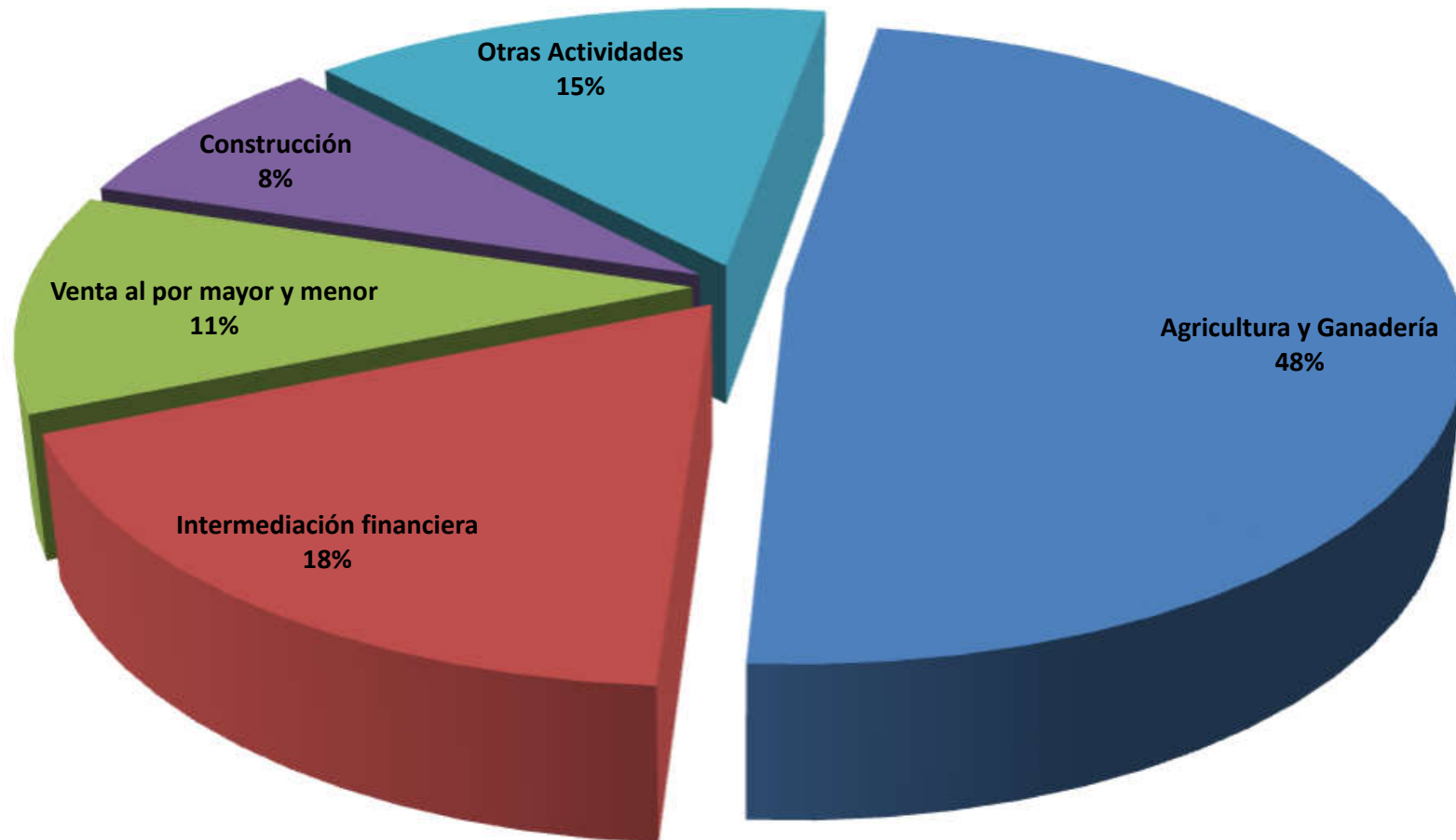


GRÁFICO N° 9
Destino de cartera rural



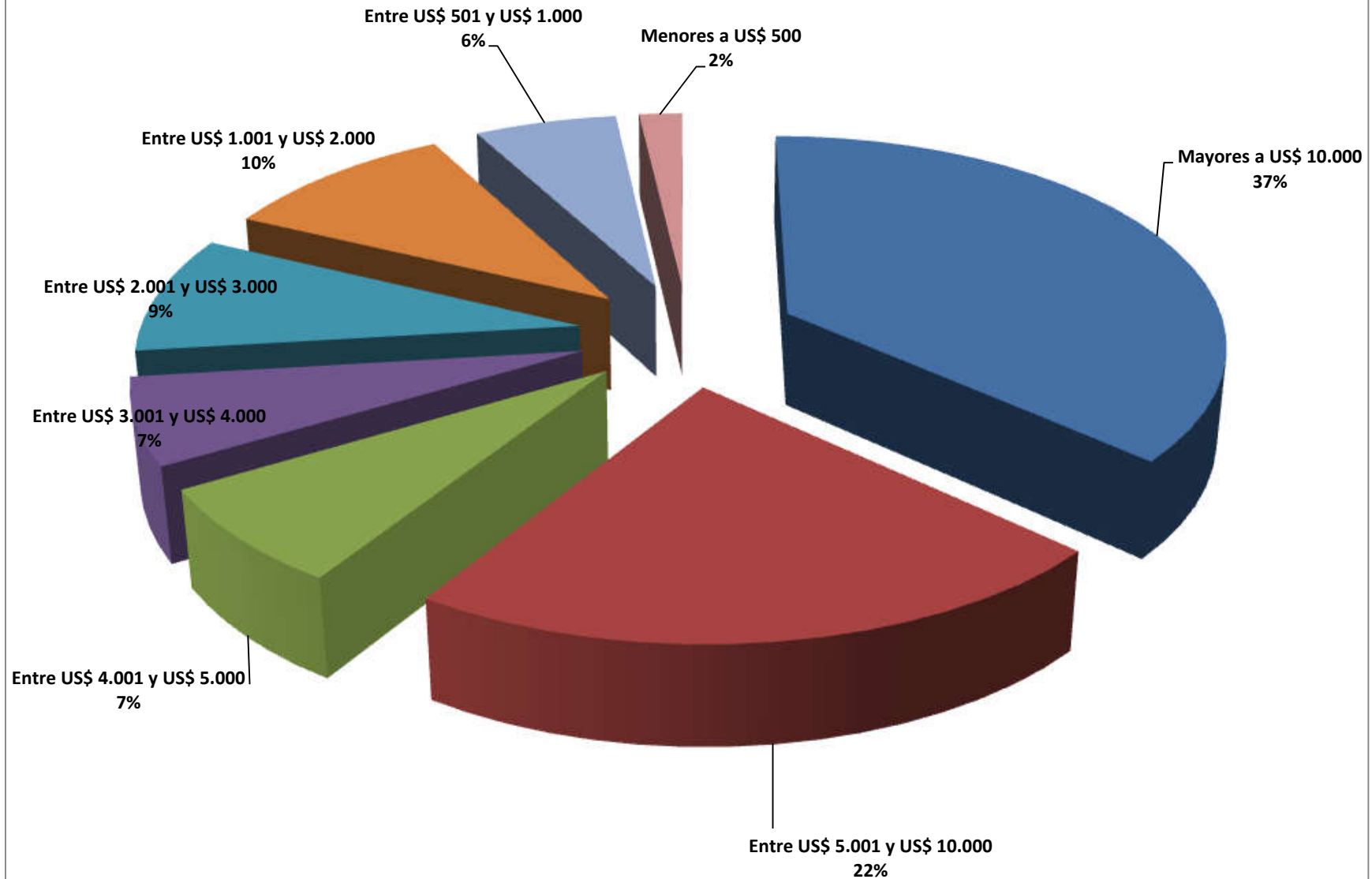
Cuadro N° 9
ESTRATIFICACIÓN DE CARTERA POR MONTO DEL CRÉDITO
INSTITUCIONES FINANCIERAS DE DESARROLLO
28 de febrero de 2022
(En Bolivianos)

INSTITUCIÓN	CARTERA POR ENTIDAD: NIVEL URBANO														TOTAL
	ESTRATIFICACIÓN DE CARTERA POR MONTOS														
	Mayor a US\$ 200.001	Entre US\$ 100.001 y US\$ 200.000	Entre US\$ 50.001 y US\$ 100.000	Entre US\$ 30.001 y US\$ 50.000	Entre US\$ 20.001 y US\$ 30.000	Entre US\$ 15.001 y US\$ 20.000	Entre US\$ 10.001 y US\$ 15.000	Entre US\$ 5.001 y US\$ 10.000	Entre US\$ 4.001 y US\$ 5.000	Entre US\$ 3.001 y US\$ 4.000	Entre US\$ 2.001 y US\$ 3.000	Entre US\$ 1.001 y US\$ 2.000	Entre US\$ 501 y US\$ 1.000	Menores a US\$ 500	
CRECER	-	-	7.954.675	42.962.952	132.976.186	120.951.561	180.785.232	287.329.655	35.826.517	57.536.025	135.877.742	207.114.649	148.836.307	34.584.088	1.392.735.589
PRO MUJER	-	2.291.401	14.377.144	16.621.050	57.987.709	102.802.443	215.162.836	286.571.726	57.621.346	42.990.215	71.159.162	34.006.422	6.786.808	2.181.887	910.560.148
DIACONIA	1.722.697	6.248.856	44.654.739	65.913.752	68.649.342	55.826.569	129.819.130	220.355.813	115.309.304	92.625.559	98.828.331	83.521.768	26.878.940	8.982.133	1.019.336.933
IDEPRO	-	1.427.995	10.904.147	7.794.970	4.545.719	17.014.103	32.318.658	58.803.981	26.193.934	21.160.126	28.292.711	27.252.887	9.502.486	2.024.330	247.236.046
IMPRO	-	-	258.430	137.256	574.726	592.331	2.651.095	1.568.524	2.140.369	3.313.116	6.442.419	3.768.569	1.054.966	22.499.800	
SARTAWI	-	-	5.457.322	24.694.627	7.632.929	7.002.450	14.362.330	44.706.995	9.399.954	11.460.214	20.643.876	34.951.184	26.318.262	4.778.974	211.409.119
CIDRE	25.119.515	30.526.787	32.780.556	20.653.693	18.223.154	33.254.657	47.055.952	92.938.358	66.992.384	42.467.581	31.460.143	19.401.502	7.836.944	1.235.304	469.946.531
FONDECO	-	1.000.926	819.988	820.606	2.048.573	1.062.742	2.061.140	5.134.759	2.574.338	2.181.150	1.698.539	994.141	208.837	93.612	20.699.351
FUBODE	-	-	-	161.818	348.212	91.685	28.653.693	21.922.975	16.941.806	23.492.118	61.219.342	56.268.910	35.752.689	244.853.248	
TOTAL	26.842.212	41.495.965	116.948.571	179.720.081	292.362.685	338.637.463	622.249.293	1.027.146.075	337.409.277	289.503.045	414.765.737	474.904.317	286.404.062	90.687.983	4.539.276.765
	0.59%	0.91%	2.58%	3.96%	6.44%	7.46%	13.71%	22.63%	7.43%	6.38%	9.14%	10%	6%	2%	100%
CARTERA POR ENTIDAD: NIVEL RURAL															
CRECER	-	-	6.661.112	26.823.313	165.932.744	118.718.522	199.148.244	198.041.886	29.573.713	36.556.758	86.036.181	127.663.669	96.838.758	24.423.072	1.116.417.972
PRO MUJER	-	-	437.000	5.119.174	11.871.272	31.313.365	35.205.157	4.653.206	2.722.139	1.988.233	553.149	102.179	2.450	93.967.323	
DIACONIA	1.691.981	4.514.107	8.635.709	27.025.170	23.941.825	23.715.014	68.740.072	108.617.853	56.389.048	44.826.396	46.418.896	34.750.866	10.469.757	3.522.019	463.258.714
IDEPRO	-	-	836.191	1.230.696	1.616.635	4.247.413	12.803.526	32.703.709	11.857.673	12.499.711	12.597.680	12.694.619	3.411.952	972.151	107.471.955
IMPRO	-	-	-	-	-	70.969	614.723	263.332	580.348	1.068.328	1.362.224	592.718	184.975	4.737.617	
SARTAWI	-	-	5.201.963	20.787.994	9.172.690	5.197.255	13.697.909	45.665.217	11.469.543	13.215.242	21.994.330	17.117.793	12.429.340	2.581.650	178.530.926
CIDRE	24.721.727	17.347.969	25.539.927	13.475.497	10.111.884	17.071.572	27.708.172	79.402.012	49.813.064	42.687.416	30.454.794	17.019.513	4.814.327	911.654	361.079.528
FONDECO	-	-	6.863.041	4.638.898	3.416.315	3.060.384	3.001.995	3.903.748	1.502.568	848.095	755.924	843.940	165.381	54.698	29.054.985
FUBODE	-	-	-	-	-	-	962.046	39.564.381	19.664.843	18.993.640	14.894.112	16.049.856	9.792.536	5.969.200	125.890.613
TOTAL	26.413.708	21.862.076	53.737.943	94.418.568	219.311.267	183.881.432	357.446.297	643.718.685	185.186.990	172.929.745	216.208.478	228.055.628	138.616.948	38.621.869	2.480.409.632
	1.06%	0.88%	2.17%	3.81%	8.84%	7.41%	14.41%	21.92%	7.47%	6.97%	8.72%	9%	6%	2%	100%
CARTERA POR ENTIDAD: TOTAL NACIONAL															
CRECER	-	-	14.615.787	69.786.266	298.908.930	239.670.083	379.933.476	485.371.541	65.400.230	94.092.783	221.913.923	334.778.318	245.675.065	59.007.160	2.509.153.561
PRO MUJER	-	2.291.401	14.377.144	17.058.050	63.106.883	114.673.715	246.476.201	321.776.883	62.274.551	45.712.354	73.147.395	34.559.571	6.888.987	2.184.337	1.004.527.471
DIACONIA	3.414.677	10.762.962	53.290.447	92.938.922	92.591.168	79.541.583	198.559.202	328.973.666	171.698.352	137.451.955	145.247.227	118.272.635	37.348.696	12.504.153	1.482.595.646
IDEPRO	-	1.427.995	11.740.338	9.025.666	6.162.354	21.261.516	45.122.184	91.507.690	38.051.607	33.659.837	40.890.390	39.947.507	12.914.437	2.996.481	354.708.002
IMPRO	-	-	258.430	137.256	574.726	663.300	3.265.818	1.831.857	2.720.717	4.381.444	7.804.643	4.359.286	1.239.941	27.237.417	
SARTAWI	-	-	10.659.286	45.482.621	16.805.620	12.199.705	28.060.239	90.372.212	20.869.498	24.675.457	42.638.206	52.068.977	38.747.602	7.360.624	389.940.045
CIDRE	49.841.243	47.874.756	58.320.483	34.129.190	28.335.038	50.326.228	74.764.124	172.340.370	116.805.448	85.154.996	61.914.937	36.421.015	12.651.272	2.146.958	831.026.059
FONDECO	-	1.000.926	7.683.029	5.459.504	5.464.887	4.123.127	5.063.135	9.038.506	4.076.906	3.029.246	2.454.463	374.217	148.309	49.754.336	
FUBODE	-	-	-	-	161.818	348.212	1.053.731	68.218.073	41.587.818	35.935.446	38.386.230	77.269.198	66.061.447	41.721.888	370.743.860
TOTAL	53.255.920	63.358.040	170.686.514	274.138.648	511.673.952	522.718.895	979.696.590	1,570,864,759	522,596,266	462,432,791	630,974,215	702,959,944	425,021,010	129,309,852	7,018,686,398
	0.76%	0.90%	2.43%	3.91%	7.29%	7.45%	13.96%	22.38%	7.44%	6.59%	8.99%	10%	6%	2%	100%

Cuadro N° 10
DISTRIBUCIÓN DE CARTERA POR TIPO DE CRÉDITO
INSTITUCIONES FINANCIERAS DE DESARROLLO
31 de febrero de 2022
(En Bolivianos)

INSTITUCIÓN	CARTERA POR ENTIDAD, NIVEL URBANO																			TOTAL										
	Crédito empresarial	Crédito empresarial calificado por días mora	Crédito de débitos garantizado al sector público	Crédito Empresarial Aprobado	Crédito PYME calificado empresarial	Crédito PYME calificado por días mora	Pyme aprobada calificada por días mora	Pyme aprobada débitos garantizado con garantía real Calificada por Días Mora	Pyme aprobada débitos garantizado con garantía real calificada por días mora	Crédito PYME Aprobado con garantía real calificado como empresarial	Crédito PYME Aprobada con garantía real calificado como empresarial	Microcrédito individual	Microcrédito de débitos garantizado	Microcrédito garantizado con garantía real	Microcrédito solidario	Microcrédito solidario de débitos garantizado	Microcrédito Banca Comunal de débitos garantizado	Microcrédito Banca Comunal de débitos garantizado	Microcrédito Aprobado		Microcrédito aprobado de débitos garantizado	Microcrédito aprobado de débitos garantizado	Microcrédito aprobado de débitos garantizado	Crédito Aprobado de vivienda	Crédito de Vivienda sin Garantía Hipotecaria	Crédito de Vivienda sin Garantía Hipotecaria de débitos garantizado	Crédito de consumo	Crédito de consumo de débitos garantizado	Crédito de consumo con garantía real	
-CRECER-	-	-	-	-	-	-	-	-	-	-	-	426.533.553	141.181.426	87.927.132	-	-	156.693.685	167.497.111	44.408.987	2.120.295	-	27.869.403	63.749.925	7.786.143	62.949.011	20.981.242	1.457.030	1.799.735.589		
-PRO MUTUO-	-	-	-	-	-	-	-	-	-	-	-	36.876.121	96.425.269	87.927.232	-	-	217.444.169	263.128.898	-	-	-	27.017.426	8.129.710	2.541.134	2.914.067	838.495	682.611	910.985.148		
-CACOPANA-	-	-	-	-	-	-	-	-	-	-	-	209.696.468	-	-	-	-	14.498.061	32.693.129	-	-	-	186.708.074	199.426.961	-	309.101.795	-	-	1.179.336.931		
-DEFIHO-	-	-	-	-	-	-	-	-	-	-	-	140.058.204	44.462.090	35.726.481	-	-	4.074.867	6.257.043	-	-	-	1.913.210	8.205.984	-	9.122.719	499.343	27.921	217.236.968		
-BIRPO-	-	-	-	-	-	-	-	-	-	-	-	19.934.209	-	-	-	-	4.611.027	89.996	-	-	-	197.206	3.897.174	-	1.696.290	-	-	22.649.900		
-BARTANA-	-	-	-	-	-	-	-	-	-	-	-	111.026.132	-	-	-	-	69.734.307	-	-	-	20.897.814	-	-	18.947.804	531.026	-	-	211.430.119		
-CIDE-	-	-	-	-	-	-	-	-	-	-	-	216.193.899	41.976.761	53.076.169	-	-	14.972.007	-	-	-	7.103.361	-	492.742	229.122.626	58.263.121	1.969.737	28.500.107	88.836	469.948.931	
-CONDES-	-	-	-	-	-	-	-	-	-	-	-	6.489.580	343.986	2.016.653	-	-	6.518.874	-	-	-	-	-	-	1.312.629	414.188	-	2.646.469	20.689.363		
-FONCODE-	-	-	-	-	-	-	-	-	-	-	-	36.151.668	42.068.400	649.866	-	-	5.929.977	120.747.853	-	-	-	10.266.000	99.068	-	30.660	-	-	244.882.446		
-RUCOE-	-	-	-	-	-	-	-	-	-	-	-	1.242.492.396	346.231.434	207.346.229	-	-	486.844.741	394.286.668	138.006.428	12.887.329	7.845.381	286.838.424	278.816.354	12.265.684	477.996.384	24.385.583	3.042.664	4.839.276.765		
-TOTAL-	0.00%	0.00%	0.00%	0.00%	0.00%	0.23%	0.44%	0.13%	0.00%	0.00%	0.00%	17.03%	0.44%	0.49%	0.00%	0.04%	19.66%	29.58%	0.24%	0.01%	0.01%	0.36%	0.14%	0.15%	15.93%	0.14%	0.01%	100.00%		
-CRECER-	-	-	-	-	-	-	-	-	-	-	-	168.004.145	54.902.216	22.692.927	-	-	69.733.764	227.667.294	402.921.038	10.710.605	-	826.631	1.376.920	31.008.072	4.566.616	18.354.175	2.465.032	101.699	1.116.417.822	
-PRO MUTUO-	-	-	-	-	-	-	-	-	-	-	-	81.170.424	99.887	-	-	-	34.223.393	59.284.444	-	-	-	182.919	37.829.860	-	122.907.441	-	-	63.987.323		
-CACOPANA-	-	-	-	-	-	-	-	-	-	-	-	43.539.128	8.921.988	6.016.731	-	-	162.919	2.933.088	-	-	-	166.461.640	-	50.120.847	37.829.860	-	-	493.269.174		
-DEFIHO-	-	-	-	-	-	-	-	-	-	-	-	13.072.469	-	-	-	-	99.692.546	6.806.141	-	-	-	389.834	3.104.684	-	2.992.494	19.394	8.277	107.431.995		
-BIRPO-	-	-	-	-	-	-	-	-	-	-	-	35.038.449	-	-	-	-	6.512.961	-	-	-	-	-	142.116	-	64.627	-	-	4.310.437		
-BARTANA-	-	-	-	-	-	-	-	-	-	-	-	182.781	13.531.841	27.731.608	-	-	28.408.921	-	-	-	-	-	7.882.219	268.051	-	-	-	178.839.026		
-CIDE-	-	-	-	-	-	-	-	-	-	-	-	41.699.053	9.927.610	8.474.769	-	-	209.391.853	25.703.969	2.169.293	-	-	1374.422	12,013.060	637.296	7,652.462	-	-	317.078.230		
-CONDES-	-	-	-	-	-	-	-	-	-	-	-	1.886.130	339.374	2.660.443	-	-	604.842	-	-	-	-	-	1.932.402	405.928	-	176.620	-	29.064.685		
-FONCODE-	-	-	-	-	-	-	-	-	-	-	-	6.133.023	6.792.347	100.068	-	-	617.533	19,397.799	49,200.024	19,209	-	-	44.911.549	134.319	144.311	78.120	-	407.173	129.505.613	
-TOTAL-	0.00%	0.00%	0.00%	0.00%	0.00%	0.00%	0.23%	0.05%	0.00%	0.00%	0.00%	17.03%	0.44%	0.49%	0.00%	0.04%	19.66%	29.58%	0.24%	0.01%	0.01%	0.36%	0.14%	0.15%	15.93%	0.14%	0.01%	100.00%		
-CRECER-	-	-	-	-	-	-	-	-	-	-	-	167.818.138	174.763.844	110,602.338	-	-	264,427.474	675,164,407	837,529,105	12,890,661	-	826,631	1,376,920	30,349,873	46,713,667	14,364,750	89,444,900	28,466,114	1,946,976	1,809,133,861
-PRO MUTUO-	-	-	-	-	-	-	-	-	-	-	-	95,476.121	96,485,596	87,927,232	-	-	217,444,169	263,128,898	-	-	-	27,017,426	8,129,710	2,541,134	2,914,067	838,495	682,611	1,004,927,471		
-CACOPANA-	-	-	-	-	-	-	-	-	-	-	-	292,467,364	-	-	-	-	11,694,773	482,331,346	75,784,176	-	-	259,880,921	176,375,300	-	348,116,886	-	-	1,482,900,846		
-DEFIHO-	-	-	-	-	-	-	-	-	-	-	-	150,266,232	53,384,078	40,773,212	-	-	43,508,803	62,567,589	-	-	-	6,203,267	11,310,181	-	11,310,181	499,343	27,921	1,054,708,000		
-BIRPO-	-	-	-	-	-	-	-	-	-	-	-	12,941,880	-	-	-	-	4,611,027	89,996	-	-	-	197,206	3,897,174	-	1,696,290	-	-	26,703,416		
-BARTANA-	-	-	-	-	-	-	-	-	-	-	-	140,911,690	-	-	-	-	69,734,307	-	-	-	-	-	-	18,947,804	531,026	-	-	217,237,417		
-CIDE-	-	-	-	-	-	-	-	-	-	-	-	263,133,899	51,669,761	63,076,169	-	-	14,972,007	-	-	-	-	-	7,103,361	-	492,742	229,122,626	58,263,121	1,969,737	301,946,015	
-CONDES-	-	-	-	-	-	-	-	-	-	-	-	7,171,148	18,068,772	37,335,261	-	-	11,838,981	41,836,318	-	-	-	259,369,869	79,977,849	2,841,092	36,426,769	3,463,474	88,836	811,059,899		
-FONCODE-	-	-	-	-	-	-	-	-	-	-	-	1,444,002	1,781,124	482,340	-	-	6,114,952	-	-	-	-	-	-	14,162,000	416,078	-	323,336	-	319,498,899	
-RUCOE-	-	-	-	-	-	-	-	-	-	-	-	2,517,218	42,100,211	267,372	-	-	22,694,211	133,914,819	69,210,823	10,398	-	-	15,772,813	144,114	1,444,114	441,678	2,710,289	1,539,927	2,074,743,880	
-TOTAL-	0.00%	0.00%	0.00%	0.00%	0.00%	0.16%	0.23%	0.05%	0.00%	0.00%	0.00%	16,932,311	42,100,211	267,372	-	-	64,976,183	1,319,746,914	694,792,624	8,300,696	0.00%	0.01%	0.12%	0.15%	0.28%	0.96%	0.46%	0.05%	100.00%	

GRÁFICO N° 10 Estratificación de cartera por monto de crédito



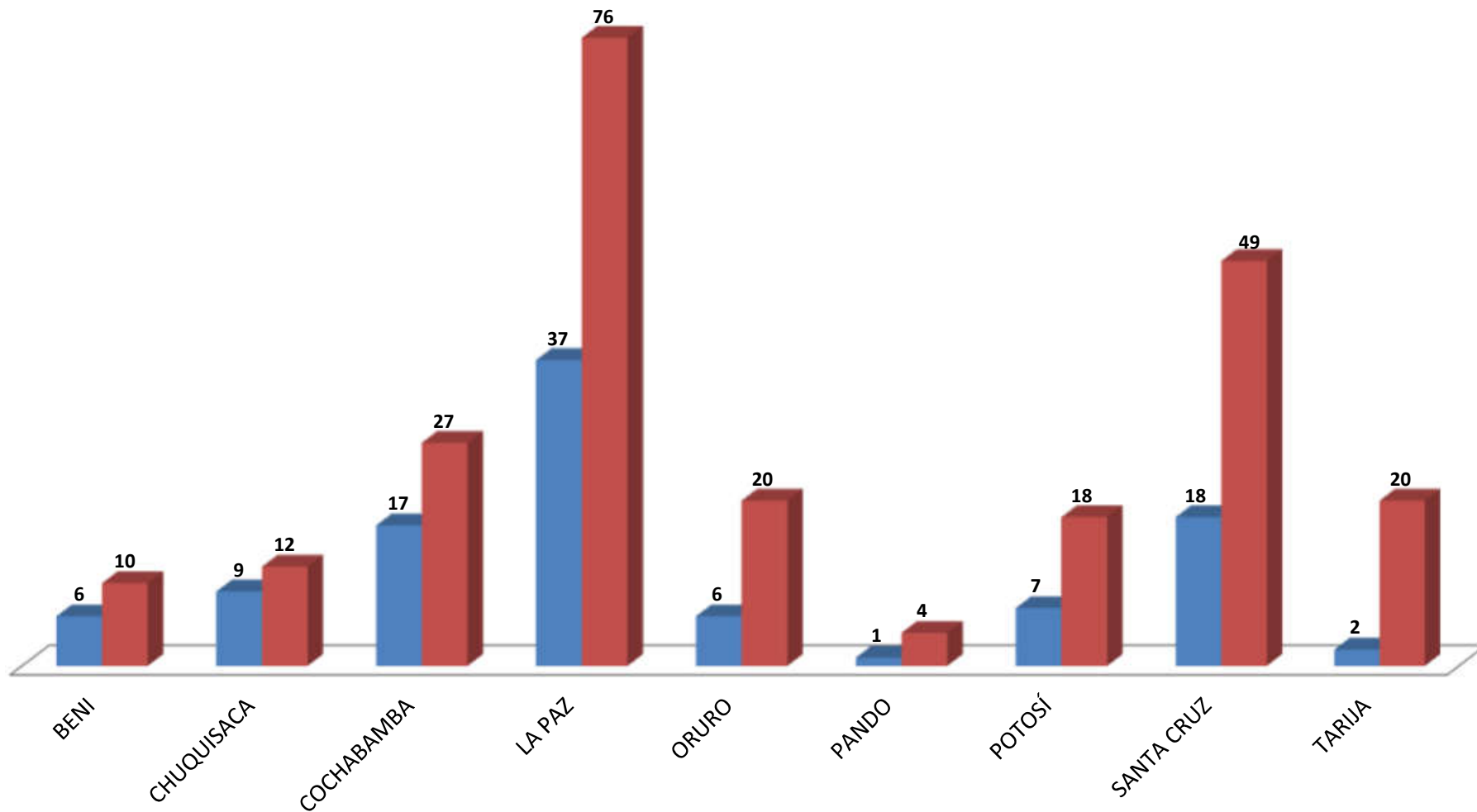
Cuadro N° 11
COBERTURA DE LA RED DE PUNTOS DE ATENCIÓN Y EMPLEADOS
INSTITUCIONES FINANCIERAS DE DESARROLLO
28 de febrero de 2022

Entidad	Número de Puntos de Atención			Personal		
	Rural	Urbana	Total	Rural	Urbana	Total
CIDRE	12	17	29	89	230	319
CRECER	27	58	85	339	1,131	1,470
DIACONIA	23	43	66	169	668	837
FONDECO	4	4	8	13	38	51
FUBODE	6	24	30	53	271	324
IDEPRO	7	13	20	40	179	219
IMPRO	2	3	5	4	41	45
PRO MUJER	6	43	49	54	602	656
SARTAWI	16	31	47	114	197	311
Total general	103	236	339	875	3,357	4,232

Departamento	Número de Puntos de Atención			Personal		
	Rural	Urbana	Total	Rural	Urbana	Total
BENI	6	10	16	68	114	182
CHUQUISACA	9	12	21	64	163	227
COCHABAMBA	17	27	44	158	433	591
LA PAZ	37	76	113	325	1,301	1,626
ORURO	6	20	26	59	252	311
PANDO	1	4	5	4	36	40
POTOSÍ	7	18	25	56	210	266
SANTA CRUZ	18	49	67	127	640	767
TARIJA	2	20	22	14	208	222
Total general	103	236	339	875	3,357	4,232

GRÁFICO N° 11 Cobertura por departamento

■ Número de Puntos de Atención Rural ■ Número de Puntos de Atención Urbana



Cuadro N° 12A
Tasas de interés según moneda y tipo de crédito
INSTITUCIONES FINANCIERAS DE DESARROLLO
28 de febrero de 2022

		Tasas de interés de créditos en bolivianos								
		GRECER	PRO MUJER	DIACONIA	IDEPRO	IMPRO	SARTAWI	CIDRE	FONDECO	FUBODE
Crédito empresarial	Interés mínimo									
	Interés máximo									
Crédito empresarial calificado por días mora	Interés mínimo									
	Interés máximo									
Crédito debidamente garantizado al sector público	Interés mínimo									
	Interés máximo									
Crédito Empresarial Agropecuario	Interés mínimo									
	Interés máximo									
Crédito PYME calificado empresarial	Interés mínimo									
	Interés máximo									
Crédito PYME calificado por días mora	Interés mínimo			13.00%	11.50%			16.00%	11.50%	
	Interés máximo			13.00%	32.00%			20.50%	28.00%	
PYME agropecuario Calificados por Días Mora	Interés mínimo				11.50%				11.50%	
	Interés máximo				32.00%				28.00%	
PYME agropecuario debidamente garantizado con garantía real Calificados por Días Mora	Interés mínimo							15.00%	11.50%	
	Interés máximo							19.00%	28.00%	
PYME agropecuario debidamente garantizado Calificados por Días Mora	Interés mínimo							17.00%		
	Interés máximo							21.00%		
Crédito PYME Agropecuario calificado como empresarial	Interés mínimo									
	Interés máximo									
Crédito PYME Agropecuario con garantía real calificado como empresarial	Interés mínimo									
	Interés máximo									
Microcrédito individual	Interés mínimo	11.50%	18.00%	13.00%	11.50%	11.50%	16.00%	16.00%	11.50%	22.00%
	Interés máximo	24.00%	30.00%	26.00%	32.00%	27.60%	28.00%	24.00%	28.00%	26.00%
Microcrédito debidamente garantizado	Interés mínimo	11.50%	18.00%		11.50%			10.00%	11.50%	18.00%
	Interés máximo	24.00%	30.00%		32.00%			22.00%	28.00%	18.00%
Microcrédito garantizado con garantía real	Interés mínimo	11.50%	18.00%		11.50%			15.00%	11.50%	
	Interés máximo	24.00%	30.00%		32.00%			21.00%	28.00%	
Microcrédito solidario	Interés mínimo						25.00%			27.00%
	Interés máximo						27.00%			29.40%
Microcrédito solidario debidamente garantizado	Interés mínimo									
	Interés máximo									
Microcrédito Banca Comunal	Interés mínimo	34.00%	34.00%	36.00%		34.00%	31.00%		36.00%	33.60%
	Interés máximo	36.00%	35.00%	36.00%		34.00%	34.00%		36.00%	36.00%
Microcrédito Banca Comunal debidamente garantizado	Interés mínimo	34.00%	34.00%	36.00%						
	Interés máximo	36.00%	35.00%	36.00%						
Microcredito Agropecuario	Interés mínimo	11.50%		13.00%	11.50%	11.50%	16.00%	13.00%	11.50%	16.00%
	Interés máximo	13.00%		24.00%	32.00%	11.50%	28.00%	23.00%	28.00%	24.00%
Microcredito agropecuario debidamente garantizado c/garantía real	Interés mínimo	11.50%			11.50%			10.00%	11.50%	
	Interés máximo	13.00%			32.00%			21.00%	28.00%	
Microcredito agropecuario debidamente garantizado	Interés mínimo	11.50%					24.00%	11.00%		
	Interés máximo	13.00%					26.00%	22.00%		
Crédito hipotecario de vivienda	Interés mínimo	15.00%	18.00%	12.00%	20.00%	15.00%	14.00%	12.00%	11.50%	18.00%
	Interés máximo	15.00%	22.00%	13.00%	27.00%	20.76%	18.00%	21.00%	28.00%	18.00%
Crédito de Vivienda sin Garantía Hipotecaria	Interés mínimo	19.00%	18.00%	16.00%	20.00%	15.00%	18.00%	16.00%	11.50%	20.00%
	Interés máximo	19.00%	22.00%	24.00%	27.00%	26.52%	20.00%	22.00%	28.00%	22.00%
Crédito de Vivienda sin Garantía Hipotecaria debidamente garantizado	Interés mínimo	19.00%	18.00%					18.00%		
	Interés máximo	19.00%	25.00%					23.00%		
Crédito de consumo	Interés mínimo	12.00%	30.00%	13.00%	26.00%	15.00%		18.00%	11.50%	29.40%
	Interés máximo	24.00%	32.00%	26.00%	30.00%	34.00%		25.00%	28.00%	29.40%
Crédito de consumo debidamente garantizado	Interés mínimo	12.00%			26.00%			16.00%		
	Interés máximo	24.00%			30.00%			24.50%		
Crédito de consumo garantizado con garantía real	Interés mínimo	12.00%			26.00%			15.00%	11.50%	
	Interés máximo	24.00%			30.00%			24.00%	28.00%	

Cuadro N° 12B
Tasas de interés según moneda y tipo de crédito
INSTITUCIONES FINANCIERAS DE DESARROLLO
28 de febrero de 2022

		Tasas de interés de créditos en dólares								
		CRECER	PRO MUJER	DIACONIA	IDEPRO	IMPRO	SARTAWI	CIDRE	FONDECO	FUBODE
Crédito empresarial	Interés mínimo									
	Interés máximo									
Crédito empresarial calificado por días mora	Interés mínimo									
	Interés máximo									
Crédito debidamente garantizado al sector público	Interés mínimo									
	Interés máximo									
Crédito Empresarial Agropecuario	Interés mínimo									
	Interés máximo									
Crédito PYME calificado empresarial	Interés mínimo									
	Interés máximo									
Crédito PYME calificado por días mora	Interés mínimo			13.00%	11.50%			16.00%	11.50%	
	Interés máximo			13.00%	32.00%			20.50%	28.00%	
PYME agropecuario Calificados por Días Mora	Interés mínimo				11.50%					
	Interés máximo				32.00%					
PYME agropecuario debidamente garantizado con garantía real Calificados por Días Mora	Interés mínimo				11.50%			15.00%	11.50%	
	Interés máximo				32.00%			19.00%	28.00%	
PYME agropecuario debidamente garantizado Calificados por Días Mora	Interés mínimo							17.00%		
	Interés máximo							21.00%		
Crédito PYME Agropecuario calificado como empresarial	Interés mínimo									
	Interés máximo									
Crédito PYME Agropecuario con garantía real calificado como empresarial	Interés mínimo									
	Interés máximo									
Microcrédito individual	Interés mínimo	11.50%		13.00%	11.50%	11.50%	16.00%	16.00%	11.50%	22.00%
	Interés máximo	24.00%		24.00%	32.00%	27.00%	28.00%	24.00%	28.00%	26.00%
Microcrédito debidamente garantizado	Interés mínimo	11.50%			11.50%			10.00%		18.00%
	Interés máximo	24.00%			32.00%			22.00%		18.00%
Microcrédito garantizado con garantía real	Interés mínimo	11.50%			11.50%			15.00%	11.50%	
	Interés máximo	24.00%			32.00%			21.00%	28.00%	
Microcrédito solidario	Interés mínimo						25.00%			27.00%
	Interés máximo						27.00%			29.40%
Microcrédito solidario debidamente garantizado	Interés mínimo									
	Interés máximo									
Microcrédito Banca Comunal	Interés mínimo	34.00%								
	Interés máximo	36.00%								
Microcrédito Banca Comunal debidamente garantizado	Interés mínimo	34.00%								
	Interés máximo	36.00%								
Microcredito Agropecuario	Interés mínimo	11.50%			11.50%	11.50%	16.00%	13.00%	11.50%	16.00%
	Interés máximo	13.00%			32.00%	11.50%	28.00%	23.00%	28.00%	24.00%
Microcredito agropecuario debidamente garantizado c/garantía real	Interés mínimo	11.50%			11.50%			10.00%	11.50%	
	Interés máximo	13.00%			32.00%			21.00%	28.00%	
Microcredito agropecuario debidamente garantizado	Interés mínimo	11.50%			11.50%		24.00%	11.00%		
	Interés máximo	13.00%			32.00%		26.00%	22.00%		
Crédito hipotecario de viviendas	Interés mínimo	15.00%		12.00%	20.00%	15.00%	14.00%	12.00%	11.50%	18.00%
	Interés máximo	15.00%		13.00%	27.00%	20.76%	18.00%	21.00%	28.00%	18.00%
Crédito de Vivienda sin Garantía Hipotecaria	Interés mínimo	19.00%		23.00%	20.00%	15.00%	18.00%	16.00%		20.00%
	Interés máximo	19.00%		24.00%	27.00%	25.80%	20.00%	22.00%		22.00%
Crédito de Vivienda sin Garantía Hipotecaria debidamente garantizado	Interés mínimo	19.00%								
	Interés máximo	19.00%								
Crédito de consumo	Interés mínimo	12.00%		13.00%		15.00%		18.00%	11.50%	
	Interés máximo	24.00%		25.00%		36.00%		25.00%	28.00%	
Crédito de consumo debidamente garantizado	Interés mínimo	12.00%						16.00%		
	Interés máximo	24.00%						24.50%		
Crédito de consumo garantizado con garantía real	Interés mínimo	12.00%						15.00%	11.50%	
	Interés máximo	24.00%						24.00%	28.00%	