

Cuadro N° 1
SITUACIÓN PATRIMONIAL
INSTITUCIONES FINANCIERAS DE DESARROLLO
31 de mayo de 2022
(En Bolivianos)

	CRECER	PRO MUJER	DIACONIA	IDEPRO	IMPRO	SARTAWI	CIDRE	FONDECO	FUBODE	TOTAL
ACTIVO										
DISPONIBILIDADES	71,344,108	169,245,340	89,916,026	47,677,668	1,340,039	12,025,511	38,642,195	4,185,570	30,671,786	465,048,244
INVERSIONES TEMPORARIAS	57,401,306	102,792,649	23,842,490	16,217,873	334,773	-	45,150,848	208,382	4,385,760	250,334,082
PORTAFOLIO DE NEGOCIOS	-	-	-	-	-	-	-	-	-	-
PORTAFOLIO DE INVERSIONES EN CURSO	-	-	-	-	-	-	-	-	-	-
PORTAFOLIO DE INVERSIONES PENDIENTES DE COBRO	-	-	-	-	-	-	-	-	-	-
PORTAFOLIO DE INVERSIONES EN EJECUCION	-	-	-	-	-	-	-	-	-	-
CARTERA	2,610,956,564	1,000,706,215	1,630,484,892	408,491,670	29,801,417	424,491,508	952,279,782	56,540,553	391,507,231	7,505,259,832
CARTERA BRUTA	2,571,811,850	1,021,627,102	1,563,243,859	384,644,251	28,435,101	397,167,575	842,626,793	51,660,054	384,126,468	7,245,343,053
CARTERA VIGENTE	2,203,935,438	908,456,898	1,304,511,022	305,051,473	23,192,894	366,298,738	756,693,671	32,933,239	356,968,116	6,258,041,490
CARTERA VENCIDA	10,329,315	21,111,090	9,889,184	2,759,149	314,238	2,830,933	7,854,319	85,150	1,608,806	56,782,183
CARTERA EN EJECUCIÓN	9,655,628	7,874,739	5,868,997	1,364,889	-	2,836,808	9,774,147	380,218	3,118,099	40,873,526
CARTERA REPROGRAMADA O REESTRUCTURADA VIGENTE	338,005,892	82,085,825	235,593,154	73,860,065	4,710,382	23,030,790	61,881,428	17,437,008	21,555,570	858,160,115
CARTERA REPROGRAMADA O REESTRUCTURADA VENCIDA	3,358,128	889,244	6,081,146	1,039,373	217,586	608,489	1,143,596	36,462	288,777	13,662,802
CARTERA REPROGRAMADA O REESTRUCTURADA EN EJECUCIÓN	6,527,449	1,209,305	1,300,355	569,301	-	1,561,817	5,279,633	787,977	587,100	17,822,937
PRODUCTOS DEVENGADOS POR COBRAR CARTERA	157,253,203	41,669,518	133,600,904	39,744,983	3,509,879	34,762,092	144,442,304	6,517,741	21,618,105	583,118,728
PREVISIÓN PARA CARTERA INCOBRABLE	-118,108,489	-62,590,405	-66,359,870	-15,897,565	-2,143,563	-7,438,159	-34,789,315	-1,637,241	-14,237,342	-323,201,949
OTRAS CUENTAS POR COBRAR	20,631,047	9,985,222	24,538,770	2,537,633	1,060,911	4,476,698	11,099,814	1,212,218	2,367,924	77,910,236
BIENES REALIZABLES	47,966	-	216,219	318,122	-	2	14,592	4	1	596,906
INVERSIONES PERMANENTES	592,898,096	102,991,366	177,476,872	141,351,104	4,279,960	130,428,151	187,086,263	114,389	42,014	1,336,668,215
BIENES DE USO	54,642,620	11,743,908	64,164,177	3,001,287	1,228,770	13,101,496	5,445,370	3,961,673	3,427,007	160,716,307
OTROS ACTIVOS	7,683,021	5,304,185	7,891,708	768,861	464,897	2,663,763	1,647,797	198,974	689,822	27,313,027
TOTAL DEL ACTIVO	3,415,604,728	1,402,768,884	2,018,531,153	620,364,217	38,510,767	587,187,129	1,241,366,661	66,421,763	433,091,546	9,823,846,849
PASIVO										
OBLIGACIONES CON EL PÚBLICO	429,820,041	531,868	129,511,060	-	-	-	42,752,541	36,812	-	602,652,321
OBLIGACIONES CON INSTITUCIONES FISCALES	-	-	-	-	-	-	-	-	-	-
OBLIGACIONES CON BANCOS Y ENTIDADES DE FINANCIAMIENTO	1,834,380,557	547,239,833	1,102,850,577	495,355,948	32,897,364	504,867,683	860,405,348	47,880,216	188,905,897	5,614,783,423
OTRAS CUENTAS POR PAGAR	67,144,177	34,274,871	41,637,630	8,232,831	1,530,162	14,909,586	14,205,286	1,430,366	10,779,772	194,144,680
PREVISIONES	56,638,914	17,275,129	16,419,286	4,029,994	306,130	2,579,387	23,516,884	453,599	4,167,680	125,387,003
TÍTULOS DE DEUDA EN CIRCULACIÓN	601,981,044	630,477,108	245,705,866	56,164,467	-	17,182,497	169,488,204	-	160,745,642	1,881,744,829
OBLIGACIONES SUBORDINADAS	-	-	-	-	-	-	40,041,014	2,737,606	-	42,778,621
TOTAL DEL PASIVO	2,990,344,321	1,229,798,810	1,536,124,419	563,783,240	34,733,655	539,539,153	1,150,409,277	52,538,599	364,598,991	8,461,870,466
PATRIMONIO										
CAPITAL SOCIAL	374,722,650	159,834,174	433,730,329	55,205,138	5,322,931	54,860,276	77,066,387	13,778,218	58,240,676	1,232,760,779
APORTES NO CAPITALIZADOS	-	-	-	-	59,395	17,110,281	1,591,762	-	-	18,761,438
AJUSTES AL PATRIMONIO	-	-	-	-	-	-	-	-	-	-
RESERVAS	43,253,659	15,235,281	44,822,958	437,350	654,703	556,072	9,447,367	81,161	7,757,695	122,246,245
RESULTADOS ACUMULADOS	7,284,098	-2,099,380	3,853,447	938,489	-2,259,917	-24,878,653	2,851,867	23,785	2,494,184	-11,792,080
TOTAL DEL PATRIMONIO	425,260,407	172,970,074	482,406,734	56,580,978	3,777,112	47,647,976	90,957,384	13,883,164	68,492,555	1,361,976,383
TOTAL DEL PASIVO Y PATRIMONIO	3,415,604,728	1,402,768,884	2,018,531,153	620,364,217	38,510,767	587,187,129	1,241,366,661	66,421,763	433,091,546	9,823,846,849

CUADRO N° 2
GANANCIAS Y PÉRDIDAS
INSTITUCIONES FINANCIERAS DE DESARROLLO
31 de mayo de 2022
(En Bolivianos)

	CRECER	PRO MUJER	DIACONIA	IDEPRO	IMPRO	SARTAWI	CIDRE	FONDECO	FUBODE	TOTAL
INGRESOS FINANCIEROS	215,944,594	116,050,426	111,805,568	32,135,239	2,328,156	34,590,885	53,675,223	3,769,958	35,457,236	605,757,286
GASTOS FINANCIEROS	-55,170,761	-27,321,039	-29,874,909	-11,983,466	-756,518	-10,541,466	-25,161,862	-1,018,587	-9,559,542	-171,388,150
RESULTADO FINANCIERO BRUTO	160,773,833	88,729,388	81,930,660	20,151,773	1,571,639	24,049,419	28,513,361	2,751,371	25,897,694	434,369,137
OTROS INGRESOS OPERATIVOS	1,637,479	272,203	2,835,018	1,540,648	247,937	1,983,433	3,982,216	266,647	751,210	13,516,791
OTROS GASTOS OPERATIVOS	-10,235,621	-3,444,816	-754,763	-335,831	-29,432	-651,434	-297,455	-54,189	-183,325	-15,986,865
RESULTADO DE OPERACIÓN BRUTO	152,175,691	85,556,775	84,010,915	21,356,590	1,790,144	25,381,418	32,198,122	2,963,829	26,465,580	431,899,063
RECUPERACIÓN DE ACTIVOS FINANCIEROS	12,175,034	23,590,081	1,308,664	2,709,459	82,579	2,063,650	10,163,675	673,835	1,715,801	54,482,778
CARGOS POR INCOB.Y DESVALORIZACIÓN DE ACTIVOS FINANCIEROS	-36,864,905	-47,876,481	-12,277,071	-6,603,421	-209,908	-4,016,790	-13,636,370	-456,338	-3,359,040	-125,300,322
RESULTADO DE OPERACIÓN DESPUÉS DE INCOBRABLES	127,485,820	61,270,375	73,042,508	17,462,629	1,662,815	23,428,278	28,725,428	3,181,325	24,822,340	361,081,519
GASTOS DE ADMINISTRACIÓN	-113,032,969	-58,555,498	-68,337,177	-16,689,590	-2,064,272	-24,728,226	-27,712,660	-3,144,936	-21,471,539	-335,736,867
RESULTADO DE OPERACIÓN NETO	14,452,851	2,714,877	4,705,331	773,039	-401,457	-1,299,948	1,012,768	36,390	3,350,801	25,344,652
ABONOS POR DIFERENCIA DE CAMBIO Y MANTENIMIENTO DE VALOR	817	115	115,993	-	-	-	-	-	55	116,981
CARGOS POR DIFERENCIA DE CAMBIO Y MANTENIMIENTO DE VALOR	-17	-	-3,850	85,753	-	-	-	-	-	81,886
RESULTADO DESPUES DE AJUSTE POR DIFERENCIA DE CAMBIO Y MANTENIMIENTO DE VALOR	14,453,651	2,714,992	4,817,474	858,792	-401,457	-1,299,948	1,012,768	36,390	3,350,856	25,543,518
INGRESOS EXTRAORDINARIOS	44,025	-	37,454	71,001	179,732	-	116	1,618	-	333,946
GASTOS EXTRAORDINARIOS	-2,133,077	-	-	-	-	-	-	-	-	-2,133,077
RESULTADO NETO DEL EJERCICIO ANTES DE AJUSTES DE GESTIONES ANTERIORES	12,364,599	2,714,992	4,854,928	929,793	-221,725	-1,299,948	1,012,884	38,008	3,350,856	23,744,388
INGRESOS DE GESTIONES ANTERIORES	402,593	97,195	448,519	8,696	-	163,870	10,217	24,246	132,998	1,288,335
GASTOS DE GESTIONES ANTERIORES	-375,753	-4,120	-	-	-252	-125,204	-18,151	-38,470	-295,078	-857,027
RESULTADO ANTES DE IMPUESTOS Y AJUSTES CONTABLE POR EFECTO DE INFLACIÓN	12,391,439	2,808,068	5,303,447	938,489	-221,977	-1,261,282	1,004,950	23,785	3,188,777	24,175,696
ABONOS POR AJUSTE POR INFLACIÓN	-	-	-	-	-	-	-	-	-	-
CARGOS POR AJUSTE POR INFLACIÓN	-	-	-	-	-	-	-	-	-	-
RESULTADO ANTES DE IMPUESTOS	12,391,439	2,808,068	5,303,447	938,489	-221,977	-1,261,282	1,004,950	23,785	3,188,777	24,175,696
IMPUESTO SOBRE LAS UTILIDADES DE LAS EMPRESAS	-5,107,341	-1,266,496	-1,450,000	-	-	-	-	-	-694,593	-8,518,430
RESULTADO NETO DE LA GESTIÓN	7,284,098	1,541,572	3,853,447	938,489	-221,977	-1,261,282	1,004,950	23,785	2,494,184	15,657,266

**CUADRO N° 3
INDICADORES FINANCIEROS
INSTITUCIONES FINANCIERAS DE DESARROLLO
31 de mayo de 2022
(En porcentajes)**

	CRECER	PRO MUJER	DIACONIA	IDEPRO	IMPRO	SARTAWI	CIURE	FONDECO	FUBODE	TOTAL
ESTRUCTURA DE ACTIVOS										
Disponibilidades>Total Activo	2.09%	12.07%	4.45%	7.69%	3.48%	2.05%	3.11%	6.30%	7.08%	4.73%
Inversiones Temporales/Total Activo	1.68%	7.33%	2.81%	2.81%	0.33%	0.00%	0.31%	0.17%	1.11%	2.85%
Cartera / Total Activo	76.44%	71.34%	80.76%	65.85%	77.38%	72.29%	76.71%	85.12%	90.40%	76.40%
Otros Carteras por cobrar / Total Activo	0.60%	0.71%	1.22%	0.41%	2.75%	0.72%	0.89%	1.83%	0.65%	0.79%
Bienes Novaluables / Total Activo	0.00%	0.00%	0.01%	0.05%	0.00%	0.00%	0.00%	0.00%	0.00%	0.01%
Inversiones Permanentes / Total Activo	17.36%	7.34%	8.79%	22.79%	11.11%	22.21%	15.07%	0.17%	0.01%	13.61%
Bienes de Uso / Total Activo	1.60%	0.84%	3.18%	0.48%	3.19%	2.23%	0.44%	5.98%	0.79%	1.64%
Otros Activos / Total Activo	0.22%	0.38%	0.39%	0.12%	1.21%	0.45%	0.13%	0.30%	0.16%	0.28%
ESTRUCTURA DE PASIVOS										
Oblig. con Bancos y Ent. Fin./Pasivo-Patrimonio	53.71%	39.01%	54.64%	79.85%	85.42%	85.98%	69.31%	72.09%	43.62%	57.15%
Obligaciones subordinated/Pasivo-Patrimonio	0.00%	0.00%	0.00%	0.00%	0.00%	0.00%	3.23%	4.12%	0.00%	0.44%
CALIDAD DE CARTERA										
Cartera Vigente / Cartera Bruta	98.84%	96.96%	98.52%	98.51%	98.13%	98.03%	97.15%	97.50%	98.54%	98.22%
Cartera reprogramada o reestructurada / Cartera Bruta	13.53%	8.24%	15.54%	19.62%	17.33%	6.35%	8.11%	35.35%	5.84%	12.28%
Cartera Venecida / Cartera Bruta	0.53%	2.15%	1.02%	0.99%	1.87%	0.87%	1.07%	0.24%	0.49%	0.97%
Cartera en Ejecución / Cartera Bruta	0.63%	0.89%	0.46%	0.50%	0.00%	1.11%	1.79%	2.26%	0.96%	0.91%
Cartera Venecida Total + Ejecución Total / Cartera Bruta	1.16%	3.04%	1.48%	1.49%	1.87%	1.97%	2.85%	1.46%	1.78%	1.78%
Cartera Reaprog. o Reestructurada Vigente / Cartera Vigente Total	13.30%	8.29%	15.30%	19.49%	16.88%	5.92%	7.56%	34.62%	5.69%	12.06%
Cartera Reaprog. o Reestruct. Venecida / Cartera Reaprog. o Reestruct.	2.84%	2.49%	3.04%	2.13%	4.42%	8.61%	9.40%	4.51%	3.90%	3.54%
Prod. Financieros Devengados por Cobrar Cartera / Cartera Bruta	6.11%	4.08%	8.55%	10.33%	12.34%	8.75%	17.14%	12.62%	5.63%	8.05%
Prev. Cartera Incobrable / Cartera Bruta	4.91%	6.89%	4.25%	4.13%	7.54%	1.87%	6.34%	3.17%	3.71%	4.91%
Provisión Cartera Incobrable / Cartera en Mora	423.08%	219.71%	286.78%	277.31%	403.06%	94.90%	222.24%	126.94%	254.11%	278.54%
LIQUIDEZ										
Disponibilidades / Pasivo	2.39%	13.76%	5.85%	8.46%	3.80%	2.23%	3.30%	7.97%	8.41%	5.80%
Disponibilidades + Inversiones Temporales / Pasivo	4.31%	22.12%	7.41%	11.33%	4.82%	2.23%	7.28%	8.36%	9.62%	8.46%
Disponibilidades + Inversiones Temporales / Activo	3.77%	19.39%	5.64%	10.30%	4.35%	2.05%	6.75%	6.62%	8.09%	7.28%
SOVINGIA										
Patrimonio/Activo	12.45%	12.33%	23.90%	9.12%	9.81%	8.11%	7.33%	20.90%	15.81%	13.86%
Patrimonio/Activo-Contingente	12.45%	12.20%	23.90%	9.12%	9.81%	8.11%	7.33%	20.90%	15.81%	13.84%
Cartera Venecida/Ejecución/Patrimonio	17.02%	17.07%	4.80%	10.13%	14.98%	16.45%	9.29%	9.48%	8.18%	9.48%
Cartera venecida + Ejec. reprog. o reestruct. / Patrimonio	2.32%	1.21%	1.53%	2.84%	5.76%	4.55%	7.06%	5.84%	1.28%	2.31%
Cartera Venecida/Ejecución-Prev./Patrimonio	2.98%	2.05%	1.57%	3.51%	7.18%	4.64%	10.06%	4.49%	0.74%	2.83%
Coefficiente de adecuación patrimonial	15.65%	10.40%	29.42%	12.65%	11.94%	10.65%	15.22%	24.32%	16.20%	18.29%
ESTRUCTURA FINANCIERA										
Activo Productivo/ Activo + Contingente	93.02%	84.13%	85.39%	86.24%	83.81%	88.44%	84.25%	76.07%	88.32%	88.01%
Pasivo con Costo / Pasivo + Contingente	93.89%	89.17%	93.88%	96.62%	93.64%	95.86%	94.06%	94.90%	92.60%	93.47%
Activo Productivo - Pasivo con Costo / Pasivo con Costo	13.16%	7.46%	19.53%	-1.79%	-0.77%	0.40%	-3.35%	1.34%	13.29%	9.28%
Activo Improductivo / Patrimonio	56.10%	130.06%	61.12%	150.88%	165.11%	142.50%	214.95%	114.50%	73.87%	86.63%
RENTABILIDAD										
Resultado Financiero Bruto / Activo-Contingente	11.37%	16.28%	9.71%	8.14%	9.55%	10.20%	5.61%	10.29%	14.67%	10.73%
Resultado de Operación Bruto / Activo-Contingente	10.76%	14.74%	9.95%	8.62%	10.88%	10.82%	6.33%	11.09%	14.99%	10.67%
Result. de Operación después de Incobrables / Activo-Contingente	9.02%	10.55%	8.65%	7.05%	10.11%	9.99%	5.65%	11.90%	14.06%	8.92%
Resultado de Operación Neto / Activo-Contingente	1.02%	0.47%	0.56%	0.31%	-2.44%	-0.55%	0.20%	0.14%	1.80%	0.63%
Result. de Operación Neto antes de Impuestos/ Activo-Contingente	0.89%	0.48%	0.38%	0.38%	-1.35%	-0.54%	0.20%	0.08%	1.81%	0.80%
Resultado Neto de la Gestión / Activo-Contingente (ROA)	0.52%	0.27%	0.46%	0.38%	-1.35%	-0.54%	0.20%	0.09%	1.41%	0.39%
Resultado Neto de la Gestión / Patrimonio (ROE)	4.15%	2.15%	1.92%	4.01%	-13.73%	-6.27%	2.67%	0.41%	8.90%	2.78%
RESULTADOS										
Ingresos Financieros / Activo-Contingente	15.27%	19.99%	13.25%	12.97%	14.15%	14.75%	10.55%	14.11%	20.08%	14.96%
Ingresos Financieros / Cartera Bruta	20.33%	27.10%	17.71%	21.26%	19.85%	21.23%	15.49%	22.71%	29.38%	20.38%
Resultado Neto / Ingresos Financieros	3.37%	1.33%	3.45%	2.92%	-9.51%	-3.65%	1.87%	7.03%	2.68%	1.75%
Gastos Financieros / Activo-Contingente	-3.90%	-4.71%	-3.54%	-4.84%	-4.60%	-4.50%	-4.95%	-3.81%	-5.41%	-4.23%
Gastos Financieros / Pasivo con costo promedio	4.74%	6.01%	4.94%	5.54%	5.43%	5.16%	5.68%	5.13%	6.92%	5.26%
Ajustes netos por inflación y por diferencias de cambio / Activo-Contingente	0.00%	0.00%	0.01%	0.00%	0.00%	0.00%	0.00%	0.00%	0.00%	0.00%
Cargos por Incob.Netos de Recuper. / Activo-Contingente	-1.75%	-4.18%	-1.30%	-1.57%	-0.77%	-0.83%	-0.68%	0.81%	-0.53%	-1.75%
Otros Ingresos Operativos Netos / Activo-Contingente	-0.61%	-0.55%	0.20%	0.49%	1.33%	0.57%	0.72%	0.79%	0.32%	-0.86%
Gastos de Administración / Activo-Contingente	-7.99%	-10.09%	-8.10%	-6.74%	-12.55%	-10.54%	-5.45%	-11.77%	-12.16%	-8.29%
ing Extraord. y de Gest.Ant.Netos / Activo-Contingente	-0.15%	0.02%	0.06%	0.03%	1.09%	0.02%	0.00%	-0.05%	-0.09%	-0.03%
Deprec. y Deval.Bienes de Uso / Bienes de uso-Terrenos	14.78%	31.98%	20.47%	28.83%	22.67%	24.40%	30.33%	11.92%	34.44%	20.69%
INGRESOS Y GASTOS FINANCIEROS										
Productos por Cartera Vigente / Cartera Vigente	21.67%	28.69%	17.97%	22.03%	22.03%	21.86%	15.50%	19.99%	23.25%	21.30%
Productos por Cartera Reaprog. y Reestruct. Vigente / Cartera Reaprog. y Reestruct. Vigente	11.23%	11.05%	15.75%	15.47%	11.88%	15.68%	13.46%	13.64%	13.53%	13.16%
Productos por Cartera Venecida y en Ejecución / Cartera Venecida y en Ejec. Total	14.90%	14.97%	14.41%	32.77%	0.04%	8.46%	6.42%	12.85%	6.82%	13.05%
Productos por Cartera Reaprog. y Reestruct. Venecida y en Ejec. / Cartera Reaprog. y Reestruct. Venecida y en Ejec. Total	6.20%	4.13%	9.91%	14.78%	0.00%	0.90%	1.54%	24.18%	15.01%	6.90%
Int. Penales Cartera Venecida Total / Productos Cartera Venecida Total	1.51%	0.00%	3.40%	0.00%	0.00%	10.39%	1.12%	1.71%	3.18%	1.51%
Int. Penales Cartera en Ejecución Total / Productos Cartera en Ejecución Total	14.27%	0.00%	1.49%	0.00%	0.00%	1.27%	1.81%	0.53%	4.35%	2.26%
Int. Penales Cartera Venecida Total y en Ejecución Total / Productos Cartera Venecida y en Ejecución Total	6.34%	0.06%	2.68%	0.00%	0.00%	9.35%	1.27%	0.72%	3.78%	6.74%
Int.Oblig.con Emp.con participación Estatal / Oblig.con particip. Est.	6.12%	0.00%	0.00%	0.00%	0.00%	0.00%	0.00%	0.00%	0.00%	6.12%
Cargos por Oblig.con el BCI / Oblig.con el BCI	0.00%	0.00%	0.00%	0.00%	0.00%	0.00%	0.00%	0.00%	0.00%	0.00%
Eficiencia Administrativa										
INDICADORES DE EFICIENCIA (1)										
Gastos de Administración/Activo-Contingente	7.99%	10.09%	8.10%	6.74%	12.55%	10.54%	5.45%	11.77%	12.16%	8.29%
Gastos de Administración/Activo Productivo/Promedio Neto de Contingente	11.99%	8.60%	8.60%	8.60%	15.58%	11.89%	6.69%	15.24%	13.79%	9.89%
Gastos de Administración/Cartera-Contingente	10.64%	13.48%	10.82%	11.04%	17.60%	15.17%	8.00%	14.85%	13.75%	11.27%
ESTRUCTURA DE GASTOS DE ADMINISTRACIÓN										
Gastos de Personal/Gastos de Administración	74.66%	61.34%	64.58%	66.13%	66.77%	62.52%	58.73%	60.96%	69.62%	67.15%
Deprec. y Amortizaciones/Gastos de Administración	2.61%	5.43%	11.42%	2.37%	8.99%	5.09%	4.71%	3.95%	2.62%	5.28%
Otros Gastos Administración/Gastos de Administración	22.74%	33.23%	24.01%	31.50%	24.24%	32.39%	36.55%	35.09%	27.87%	27.68%
Gastos de Administración/Total Egresos(4)	50.71%	42.29%	60.64%	46.86%	67.46%	61.72%	41.47%	66.74%	60.38%	50.83%
CÁLCULO SPREAD EFECTIVO (1)										
SPREAD EFECTIVO	10.59%	14.21%	9.54%	8.04%	10.71%	10.37%	6.09%	11.05%	14.90%	10.34%
MARGEN FINANCIERO (5)	11.18%	14.76%	9.30%	7.58%	9.38%	10.26%	5.33%	10.26%	14.58%	10.39%
Margen Financiero en Activos Productivos/Promedio Neto de Contingente	12.17%	17.60%	11.51%	9.71%	12.85%	11.54%	7.41%	13.75%	16.96%	12.26%
Ingresos Financieros/Promedio en Activos Productivos/Neto de Contingente	16.06%	22.36%	15.04%	14.52%	17.45%	16.03%	12.35%	17.56%	22.37%	16.49%
Costo Promedio de Fondos (7)	-3.89%	-4.76%	-3.54%	-4.81%	-4.60%	-4.95%	-4.95%	-5.41%	-5.41%	-4.23%
MARGEN OPERATIVO	-0.59%	-0.55%	0.25%	0.46%	1.33%	0.57%	0.72%	0.79%	0.32%	-0.06%
UTILIZACIÓN DEL SPREAD EFECTIVO (1)										
SPREAD EFECTIVO	10.59%	14.21%	9.54%	8.04%	10.71%	10.37%	6.09%	11.05%	14.90%	10.34%
Incoherencia	-1.54%	-0.53%	-0.89%	-0.89%	-0.89%	-0.89%	-0.89%	-0.89%	-0.89%	-1.39%
Gastos administrativos	-7.99%	-10.20%	-8.10%	-6.74%	-12.55%	-10.54%	-5.45%	-11.77%	-12.16%	-8.30%
Resultados extraordinarios	-0.15%	0.00%	0.00%	0.03%	1.09%	0.00%	0.00%	0.01%	0.00%	-0.04%
Resultados gestiones anteriores	0.00%	0.02%	0.05%	0.00%	0.00%	0.02%	0.00%	-0.06%	-0.09%	0.01%

n.d. No disponible

Cuadro N° 4
ESTADO DE CARTERA POR DEPARTAMENTOS Y ZONAS
INSTITUCIONES FINANCIERAS DE DESARROLLO
31 de mayo de 2022
(En Bolivianos)

ESTADO DE CARTERA POR DEPARTAMENTO: NIVEL URBANO							
DEPARTAMENTO	CARTERA						
	BRUTA	VIGENTE	Reprogramada o reestructurada vigente	VENCIDA	Reprogramada o reestructurada vencida	EJECUCIÓN	Reprogramada o reestructurada en ejecución
BENI	183,121,886	162,607,595	16,698,168	1,603,681	392,812	1,545,935	273,696
CHUQUISACA	356,640,183	296,808,899	54,887,662	3,323,771	409,421	610,461	599,968
COCHABAMBA	528,307,205	464,234,130	50,097,515	5,051,327	1,067,656	5,377,432	2,479,145
LA PAZ	1,497,848,933	1,275,254,681	193,376,407	12,970,448	4,886,539	8,621,320	2,739,537
ORURO	456,073,988	372,680,861	77,554,787	2,601,691	729,769	1,614,985	891,895
PANDO	58,007,027	47,888,517	7,648,907	1,047,396	429,837	654,349	338,022
POTOSÍ	310,015,410	270,078,686	36,205,798	1,841,170	525,960	1,199,018	164,777
SANTA CRUZ	942,457,350	808,912,463	107,390,631	12,709,059	1,508,183	9,054,991	2,882,023
TARIJA	335,128,989	276,715,054	50,713,701	3,315,604	608,145	2,924,548	851,937
TOTAL	4,667,600,972	3,975,180,886	594,573,577	44,464,148	10,558,323	31,603,039	11,220,999
	100%	85.17%	12.74%	0.95%	0.23%	0.68%	0%
ESTADO DE CARTERA POR DEPARTAMENTO: NIVEL RURAL							
BENI	190,055,254	162,297,704	24,399,081	1,165,449	467,976	1,316,292	408,752
CHUQUISACA	148,684,055	116,979,533	30,880,456	558,960	35,311	61,670	168,124
COCHABAMBA	398,795,396	373,175,640	19,217,977	1,638,463	126,207	1,650,672	2,986,437
LA PAZ	988,559,645	889,741,740	90,067,108	3,747,007	1,348,212	2,308,183	1,347,395
ORURO	188,192,573	173,519,848	13,670,831	614,569	82,287	246,618	58,420
PANDO	18,861,215	14,401,058	3,534,875	487,414	292,846	99,876	45,146
POTOSÍ	197,993,863	174,600,072	21,975,581	559,044	250,115	480,857	128,195
SANTA CRUZ	381,652,702	321,569,148	51,913,571	3,284,092	376,519	3,049,903	1,459,469
TARIJA	64,947,382	56,575,864	7,927,058	263,037	125,008	56,415	-
TOTAL	2,577,742,083	2,282,860,606	263,586,538	12,318,034	3,104,480	9,270,486	6,601,938
	100%	88.56%	10.23%	0.48%	0.12%	0.36%	0%
ESTADO DE CARTERA POR DEPARTAMENTO TOTAL NACIONAL							
BENI	373,177,140	324,905,299	41,097,249	2,769,130	860,789	2,862,226	682,447
CHUQUISACA	505,324,238	413,788,432	85,768,118	3,882,732	444,732	672,132	768,093
COCHABAMBA	927,102,601	837,409,770	69,315,492	6,689,790	1,193,862	7,028,104	5,465,582
LA PAZ	2,486,408,578	2,164,996,421	283,443,515	16,717,455	6,234,751	10,929,504	4,086,932
ORURO	644,266,561	546,200,709	91,225,619	3,216,260	812,055	1,861,603	950,315
PANDO	76,868,242	62,289,575	11,183,782	1,534,809	722,683	754,225	383,168
POTOSÍ	508,009,273	444,678,758	58,181,379	2,400,214	776,075	1,679,875	292,972
SANTA CRUZ	1,324,110,052	1,130,481,611	159,304,202	15,993,151	1,884,702	12,104,894	4,341,492
TARIJA	400,076,370	333,290,918	58,640,759	3,578,641	733,153	2,980,963	851,937
TOTAL	7,245,343,055	6,258,041,492	858,160,115	56,782,183	13,662,802	40,873,526	17,822,937
	100%	86.37%	11.84%	0.78%	0.19%	0.56%	0%

Cuadro N° 5
ESTADO DE CARTERA POR INSTITUCIÓN Y ZONA
INSTITUCIONES FINANCIERAS DE DESARROLLO
31 de mayo de 2022
(En Bolivianos)

ESTADO DE CARTERA POR ENTIDAD: NIVEL URBANO							
INSTITUCIÓN	CARTERA						
	BRUTA	VIGENTE	Reprogramada o reestructurada vigente	VENCIDA	Reprogramada o reestructurada vencida	EJECUCIÓN	Reprogramada o reestructurada en ejecución
CRECER	1,419,697,401	1,166,865,447	231,436,548	6,402,521	2,790,948	7,486,431	4,715,506
PRO MUJER	924,656,320	815,602,751	80,902,147	18,713,383	889,244	7,339,489	1,209,305
DIACONIA	1,069,748,501	881,773,009	169,805,083	8,488,500	4,815,607	4,035,980	830,323
IDEPRO	272,538,571	217,711,651	50,163,751	2,014,884	809,096	1,269,887	569,301
IMPRO	23,518,163	18,847,567	4,223,105	290,518	156,973	-	-
SARTAWI	215,277,079	198,339,112	11,624,192	2,301,827	195,028	2,089,169	727,750
CIDRE	470,049,425	429,580,909	26,401,358	4,759,970	655,660	6,329,543	2,321,985
FONDECO	21,391,934	15,361,915	5,300,281	58,247	25,266	273,224	373,002
FUBODE	250,723,578	231,098,524	14,717,112	1,434,301	220,501	2,779,315	473,825
TOTAL	4,667,600,972	3,975,180,886	594,573,577	44,464,148	10,558,323	31,603,039	11,220,999
	100%	85.17%	12.74%	0.95%	0.23%	0.68%	0%
ESTADO DE CARTERA POR ENTIDAD: NIVEL RURAL							
CRECER	1,152,114,450	1,037,069,992	106,569,344	3,926,794	567,180	2,169,196	1,811,943
PRO MUJER	96,970,782	92,854,147	1,183,679	2,397,707	-	535,250	-
DIACONIA	493,495,357	422,738,014	65,788,071	1,400,685	1,265,540	1,833,017	470,032
IDEPRO	112,105,681	87,339,822	23,696,314	744,265	230,277	95,002	-
IMPRO	4,916,938	4,345,327	487,277	23,721	60,613	-	-
SARTAWI	181,890,497	167,959,625	11,406,598	529,107	413,461	747,639	834,067
CIDRE	372,577,367	327,112,761	35,480,070	3,094,349	487,936	3,444,604	2,957,647
FONDECO	30,268,120	17,571,324	12,136,727	26,903	11,196	106,994	414,975
FUBODE	133,402,891	125,869,593	6,838,459	174,504	68,276	338,784	113,275
TOTAL	2,577,742,083	2,282,860,606	263,586,538	12,318,034	3,104,480	9,270,486	6,601,938
	100%	88.56%	10.23%	0.48%	0.12%	0.36%	0%
ESTADO DE CARTERA POR ENTIDAD TOTAL NACIONAL							
CRECER	2,571,811,851	2,203,935,439	338,005,892	10,329,315	3,358,128	9,655,628	6,527,449
PRO MUJER	1,021,627,102	908,456,898	82,085,825	21,111,090	889,244	7,874,739	1,209,305
DIACONIA	1,563,243,859	1,304,511,022	235,593,154	9,889,184	6,081,146	5,868,997	1,300,355
IDEPRO	384,644,251	305,051,473	73,860,065	2,759,149	1,039,373	1,364,889	569,301
IMPRO	28,435,101	23,192,894	4,710,382	314,238	217,586	-	-
SARTAWI	397,167,575	366,298,738	23,030,790	2,830,933	608,489	2,836,808	1,561,817
CIDRE	842,626,793	756,693,671	61,881,428	7,854,319	1,143,596	9,774,147	5,279,633
FONDECO	51,660,054	32,933,239	17,437,008	85,150	36,462	380,218	787,977
FUBODE	384,126,468	356,968,117	21,555,570	1,608,805	288,777	3,118,099	587,100
TOTAL	7,245,343,055	6,258,041,492	858,160,115	56,782,183	13,662,802	40,873,526	17,822,937
	100%	86.37%	11.84%	0.78%	0.19%	0.56%	0%

Cuadro N° 6
CALIFICACIÓN DE CARTERA POR INSTITUCIÓN
INSTITUCIONES FINANCIERAS DE DESARROLLO
31 de mayo de 2022
(En Bolivianos)

INSTITUCIÓN	CARTERA POR ENTIDAD: TOTAL NACIONAL						
	CALIFICACIÓN DE CARTERA						
	Categoría A	Categoría B	Categoría C	Categoría D	Categoría E	Categoría F	TOTAL
CRECER	2,519,027,411	14,091,912	8,251,469	3,176,087	4,174,857	23,090,114	2,571,811,851
PRO MUJER	955,754,659	32,160,067	1,230,569	47,521	2,258,442	30,175,844	1,021,627,102
DIACONIA	1,535,073,898	5,037,029	3,151,337	623,947	1,111,354	18,246,294	1,563,243,859
IDEPRO	374,162,674	4,380,861	1,479,215	337,704	648,854	3,634,944	384,644,251
IMPRO	27,106,290	881,438	167,120	65,571	5,461	209,221	28,435,101
SARTAWI	386,480,890	2,979,156	627,276	209,721	255,898	6,614,634	397,167,575
CIDRE	805,622,257	12,936,853	2,510,348	542,381	826,343	20,188,610	842,626,793
FONDECO	49,811,111	567,674	36,366	151	1,785	1,242,966	51,660,054
FUBODE	377,499,925	990,471	458,755	194,430	254,355	4,728,531	384,126,468
TOTAL	7,030,539,116	74,025,460	17,912,457	5,197,514	9,537,350	108,131,158	7,245,343,055
	97.04%	1.02%	0.25%	0.07%	0.13%	1.49%	100%

n.d. - No disponible

GRÁFICO N° 1
Calificación de cartera de las IFD

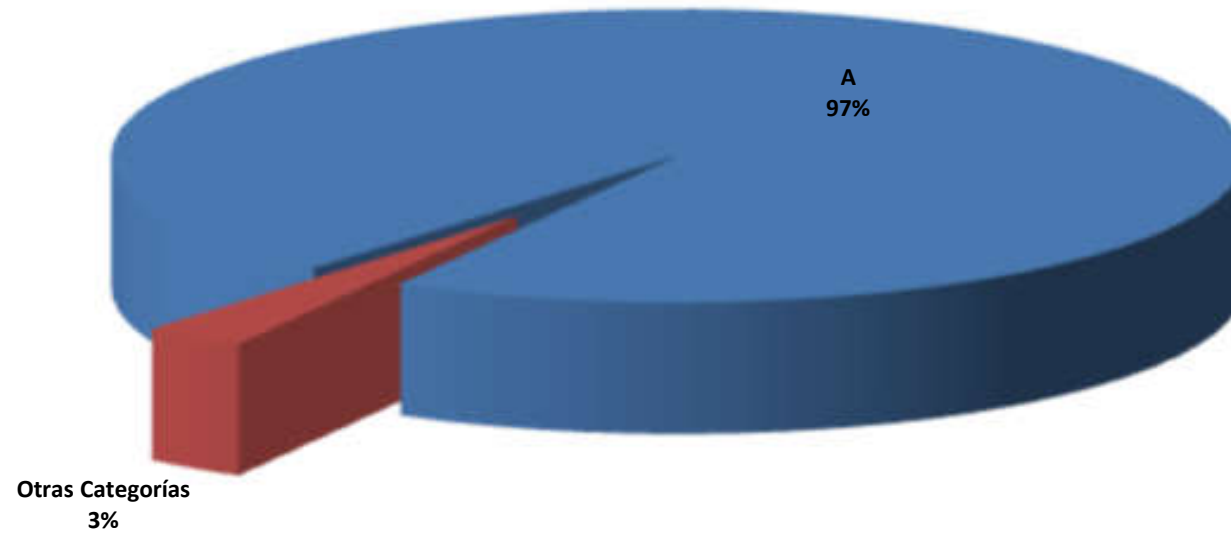
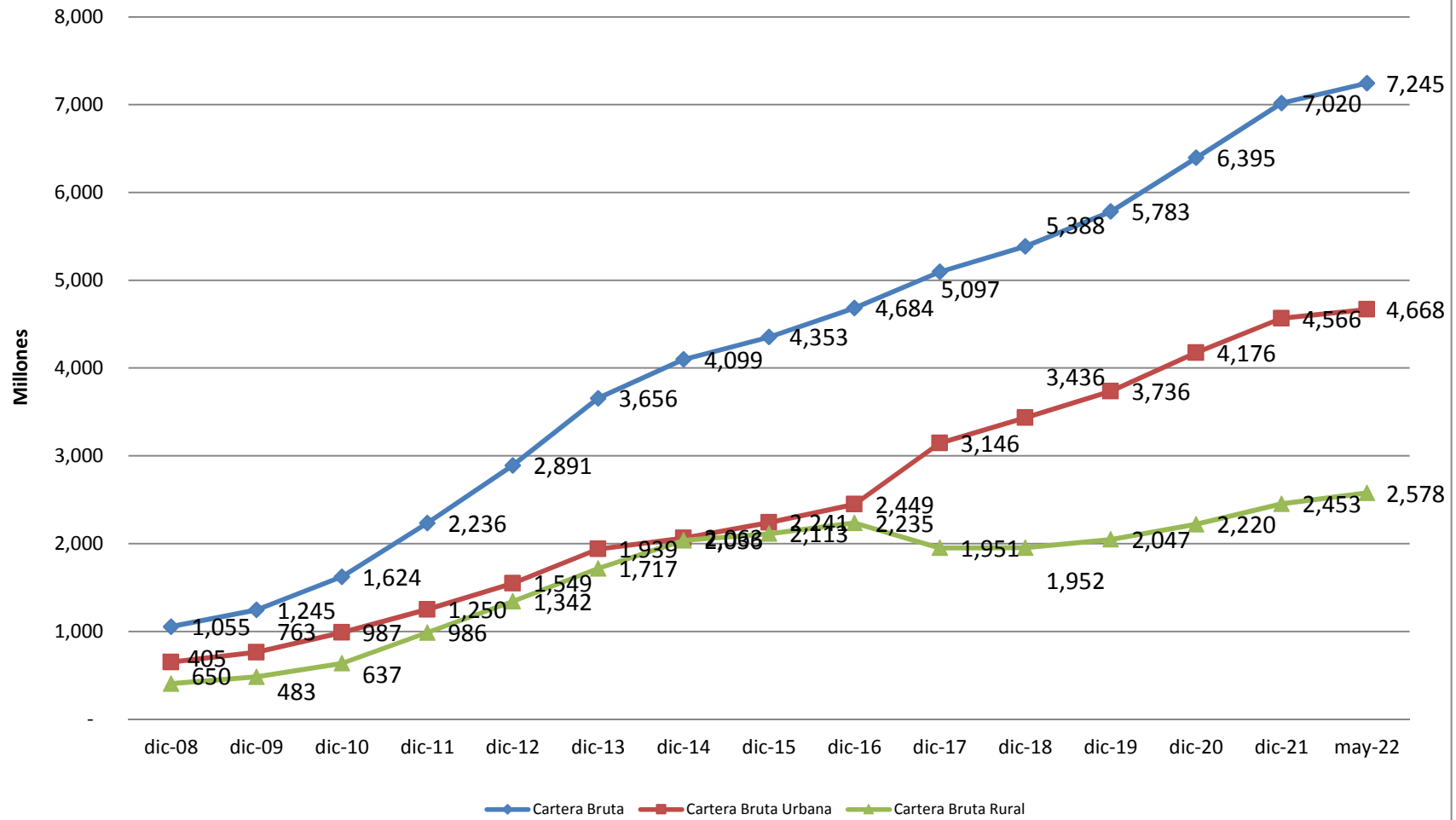


GRÁFICO N° 2

Evolución de Cartera Bruta Urbana y Rural (En Millones de Bolivianos)



Cuadro N° 7
NÚMERO DE CLIENTES POR INSTITUCIÓN Y DEPARTAMENTO
INSTITUCIONES FINANCIERAS DE DESARROLLO
31 de mayo de 2022
(En número de clientes)

INSTITUCIÓN	URBANO		RURAL		NACIONAL		TOTAL CLIENTES
	HOMBRES	MUJERES	HOMBRES	MUJERES	HOMBRES	MUJERES	
CIDRE	7,030	5,966	7,817	3,182	14,847	9,148	23,995
CRECER	35,976	104,481	25,594	70,662	61,570	175,143	236,713
DIACONIA	29,229	30,443	12,162	6,470	41,391	36,913	78,304
FONDECO	201	435	289	205	490	640	1,130
FUBODE	12,899	29,031	5,117	5,455	18,016	34,486	52,502
IDEPRO	4,765	6,964	2,738	2,178	7,503	9,142	16,645
IMPRO	1,199	1,438	221	226	1,420	1,664	3,084
PRO MUJER	30,641	83,862	4,030	11,494	34,671	95,356	130,027
SARTAWI	7,663	15,313	6,466	7,867	14,129	23,180	37,309
TOTAL	129,603	277,933	64,434	107,739	194,037	385,672	579,709

DEPARTAMENTO	URBANO		RURAL		NACIONAL		TOTAL CLIENTES
	HOMBRES	MUJERES	HOMBRES	MUJERES	HOMBRES	MUJERES	
BENI	3,979	18,907	4,466	8,530	8,445	27,437	35,882
CHUQUISACA	9,964	15,841	3,707	6,072	13,671	21,913	35,584
COCHABAMBA	16,792	33,553	11,822	14,406	28,614	47,959	76,573
LA PAZ	42,346	76,433	22,561	32,314	64,907	108,747	173,654
ORURO	13,334	20,340	5,360	7,286	18,694	27,626	46,320
PANDO	1,436	3,875	750	1,290	2,186	5,165	7,351
POTOSI	9,612	17,858	6,204	7,804	15,816	25,662	41,478
SANTA CRUZ	22,068	68,353	8,074	27,243	30,142	95,596	125,738
TARIJA	10,072	22,773	1,490	2,794	11,562	25,567	37,129
TOTAL	129,603	277,933	64,434	107,739	194,037	385,672	579,709

GRÁFICO N° 3

Evolución de número de prestatarios urbanos y rurales

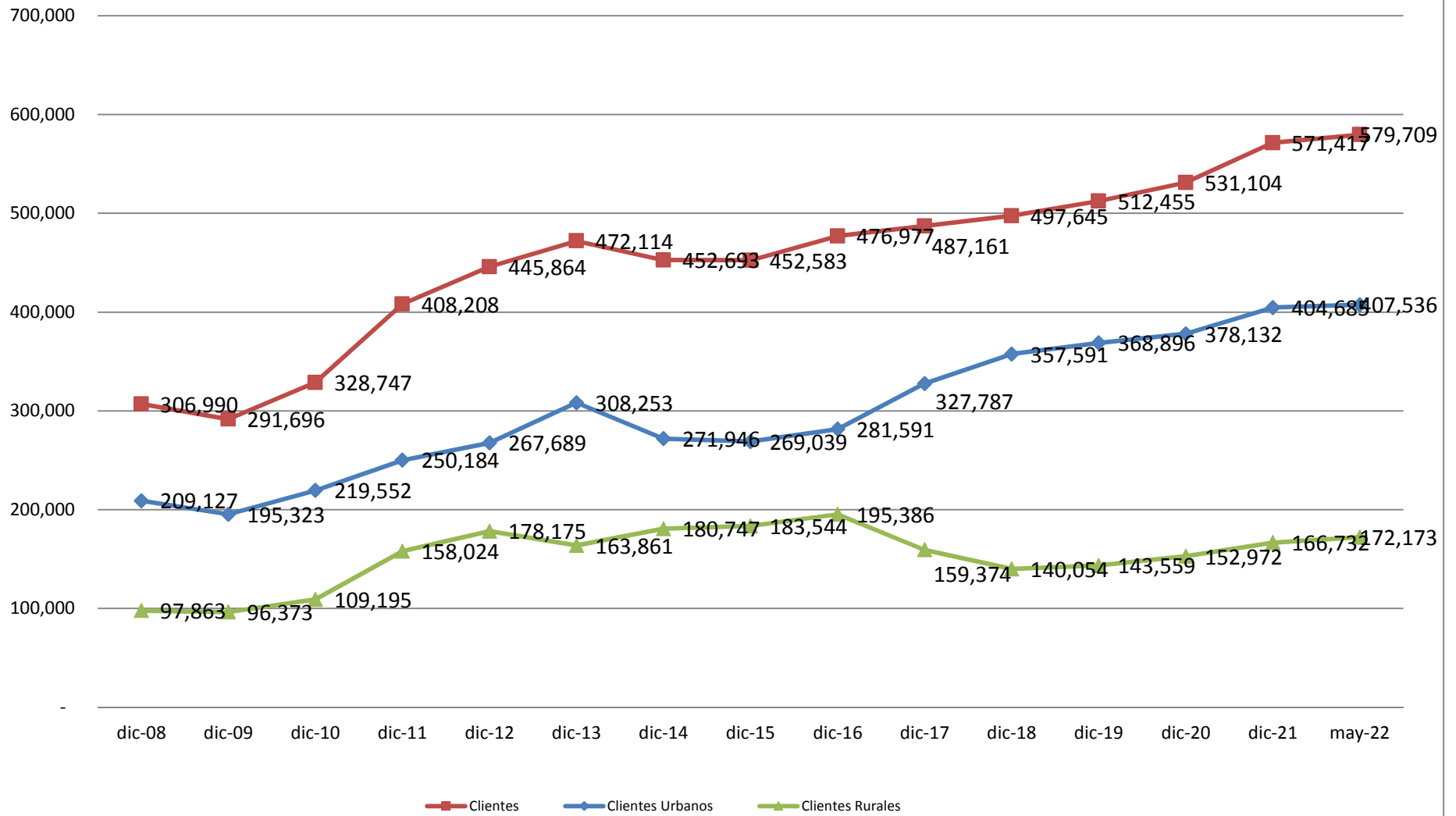


GRÁFICO N° 4

Evolución de número de prestatarios hombres, mujeres e institucionales

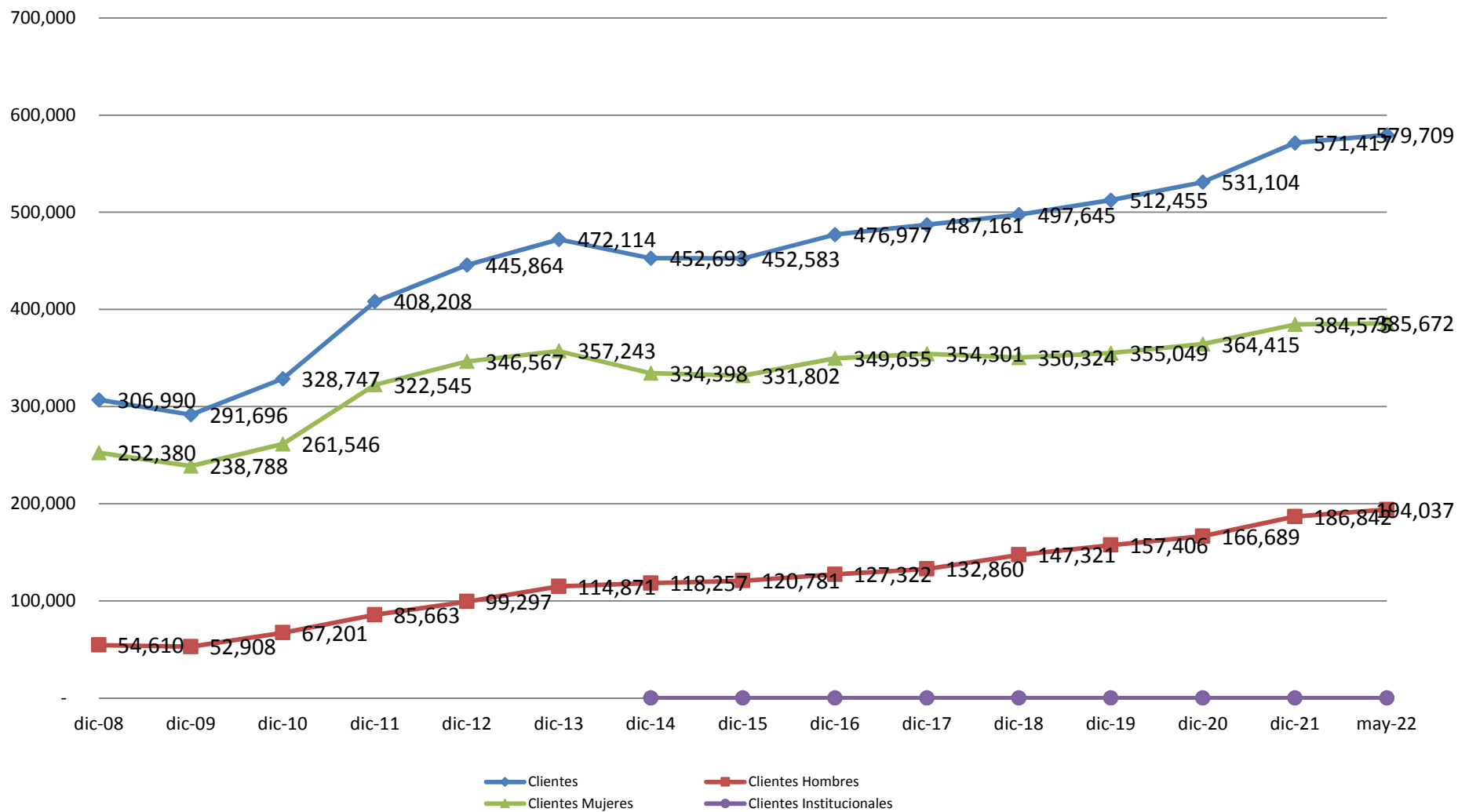


GRÁFICO N° 5 Evolución de porcentaje de Mora

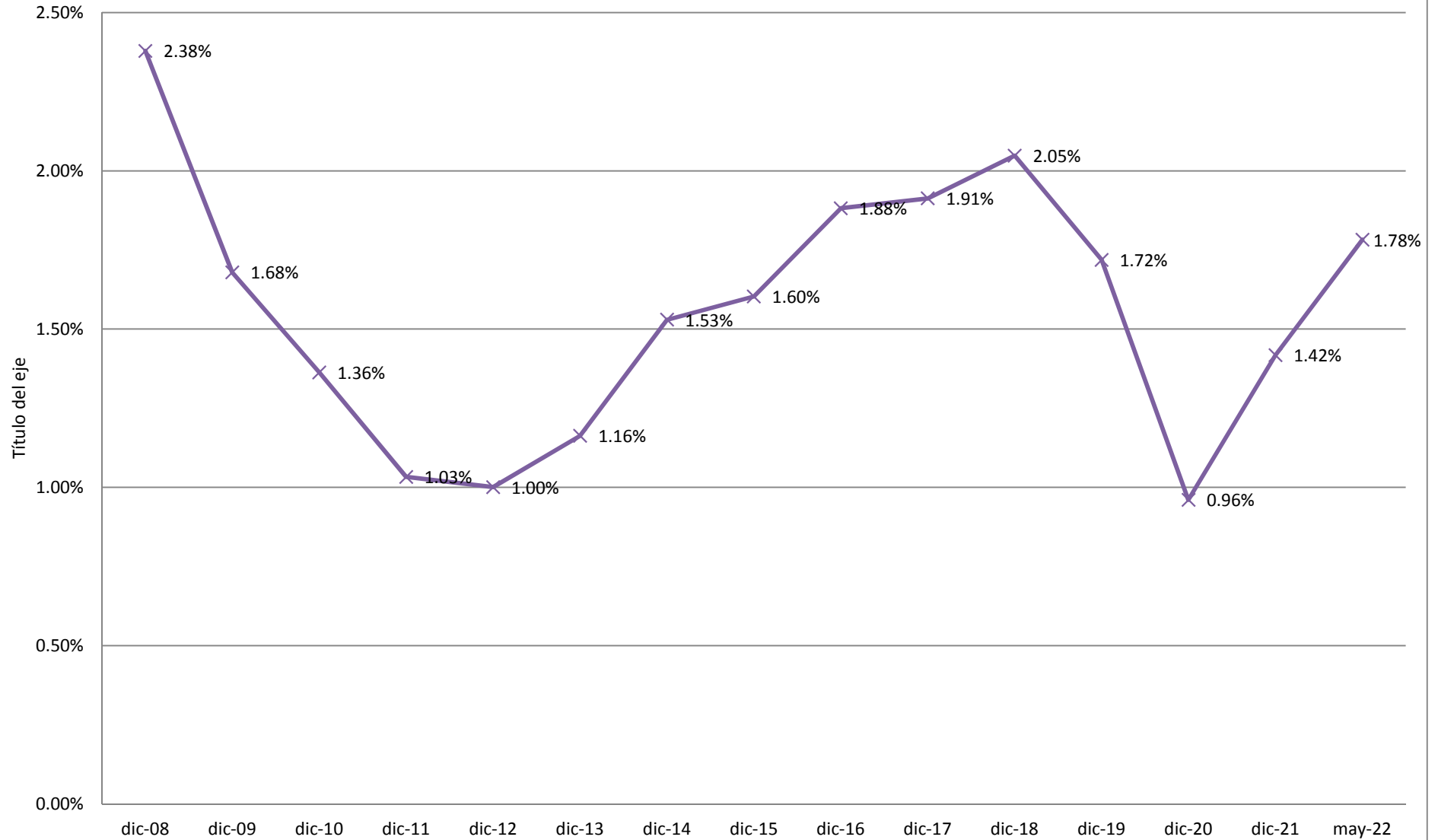


GRÁFICO N° 6
Evolución de cobertura de provisiones sobre la cartera en mora
(en Millones de Bolivianos)

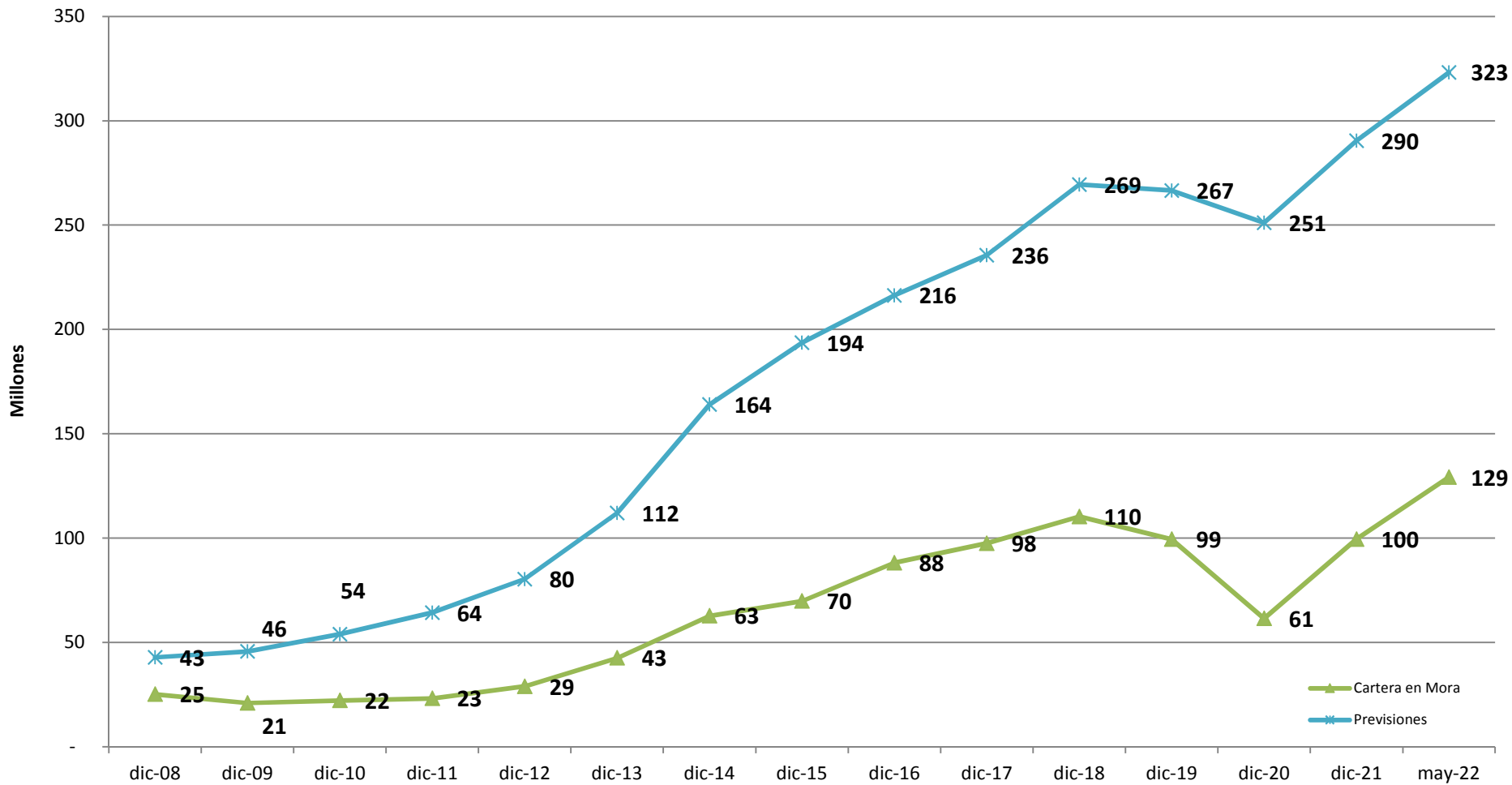
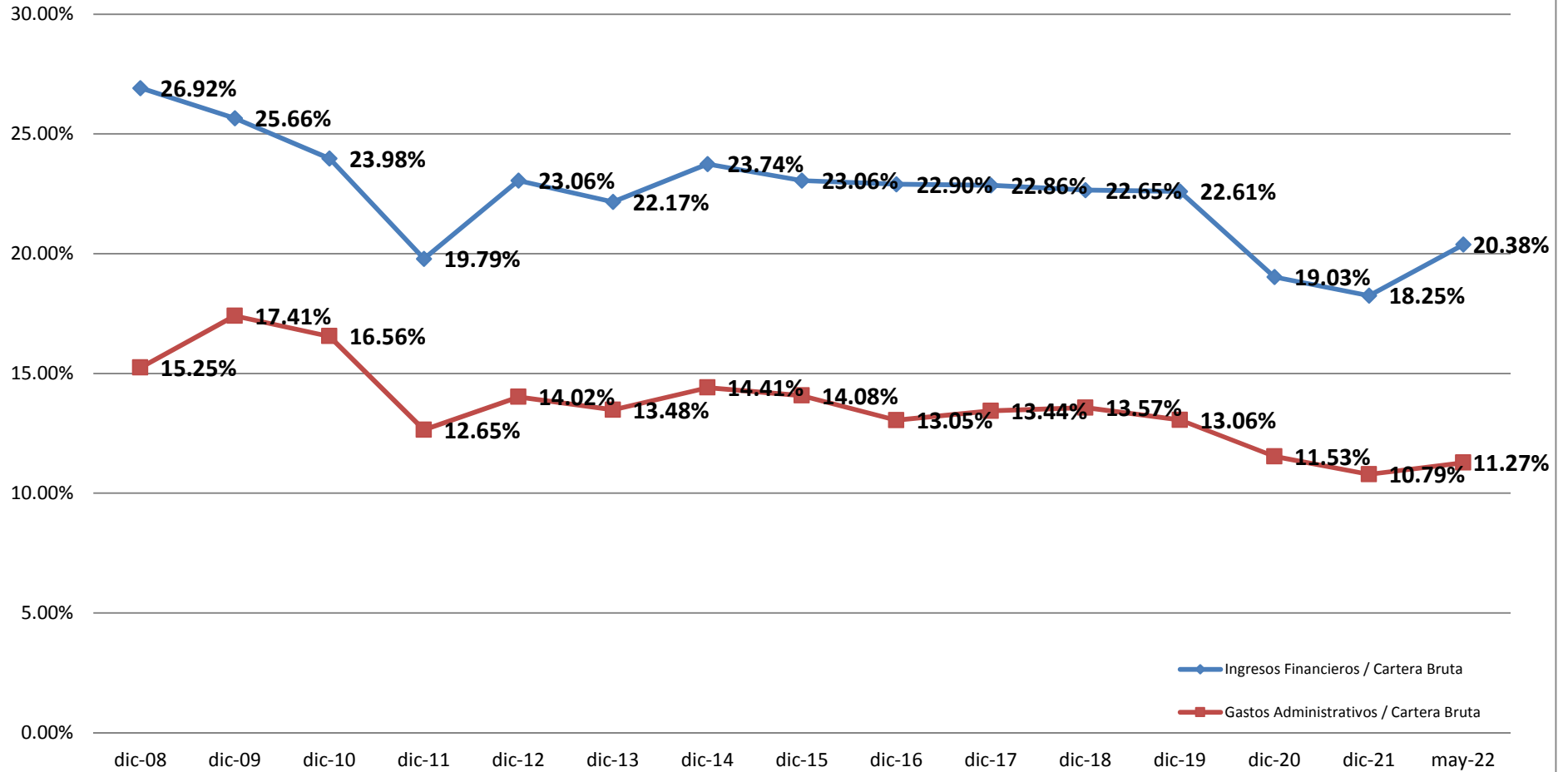


GRÁFICO N° 7

Evolución de indicadores de resultados



Cuadro N° 8
CLASIFICACIÓN DE CARTERA POR DESTINO DEL CRÉDITO
INSTITUCIONES FINANCIERAS DE DESARROLLO
31 de mayo de 2022
(En Bolivianos)

INSTITUCIÓN	CARTERA POR ENTIDAD: NIVEL URBANO																			
	SECTOR ECONOMICO																			
	Agricultura y Ganadería	Caza, Silvicultura y Pesca	Extracción de petróleo crudo y gas natural	Minerales metálicos y no metálicos	Industria Manufacturera	Producción y distribución de energía eléctrica, gas y agua	Construcción	Venta al por mayor y menor	Hotelería y Restaurantes	Transporte, almacenamiento y comunicación	Intermediación financiera	Servicios inmobiliarios, empresariales y de alquiler	Administración pública, defensa y seguridad social obligatoria	Educación	Servicios sociales, comunitarios y personales	Servicio de hogares privados que contratan servicio doméstico	Servicios de organizaciones y órganos extraterritoriales	Actividades atípicas	TOTAL	
CRECER	49.715.240	517.083	-	5.715.957	97.404.341	-	132.061.190	242.565.908	48.666.958	264.629.931	491.274.373	54.963.391	-	10.147.553	21.955.806	79.669	-	-	1.419.697.401	
PRO MUJER	635.814	27.775	-	737.301	44.882.019	-	46.936.919	115.262.798	28.590.318	53.974.080	607.752.911	18.468.774	149.220	209.054	6.590.181	255.878	-	-	924.655.320	
DIACONIA	40.418.068	138.446	-	2.233.580	67.740.341	5.459	382.589.659	231.875.237	19.304.732	50.453.150	87.985.799	167.943.668	295.360	7.445.492	11.022.565	278.773	-	17.172	1.069.748.501	
IDEPRO	6.687.495	1.538.596	-	6.38.148	15.814.521	-	3.987.167	172.916.945	9.231.440	28.959.510	603.155	28.899.281	7.136	163.079	3.054.729	10.955	-	27.414	272.538.571	
IMPRO	140.377	-	-	2.066.944	-	4.521.361	4.582.789	837.291	3.316.760	5.569.566	1.502.388	-	440.672	540.016	-	-	-	-	23.518.163	
SARTAWI	21.194.368	28.510	-	220.334	-	17.421.122	92.306.042	28.158.536	18.039.626	112.531	12.522.166	-	54.285	4.753.644	-	-	-	-	215.277.079	
ODIRE	38.313.718	910.777	19.516	2.401.493	63.522.970	4.086.987	101.502.757	121.695.400	28.448.241	54.045.477	394.770	42.246.725	398.306	1.171.720	12.523.923	124.341	-	252.312	470.040.425	
FONDECO	1.325.567	29.114	-	986.077	-	1.000.926	4.350.069	950.668	694.903	6.328.738	2.993.326	-	10.047	195.314	-	-	-	-	21.391.934	
FUBODE	17.109.222	41.084	-	1.415.451	30.202.513	89.516	11.856.280	33.302.757	3.362.313	4.645.028	144.602.508	3.406.079	-	17.695	548.215	-	-	124.906	250.723.578	
TOTAL	173.539.868	3.231.385	19.516	13.362.284	345.031.560	5.466.169	703.303.650	1.018.858.035	163.545.497	479.758.468	1.344.614.351	332.944.797	660.022	19.689.577	61.164.394	749.616	0.00%	0.01%	4.667.800.971	
	3,76%	0,07%	0,00%	0,23%	7,39%	0,12%	15,07%	21,83%	3,53%	10,28%	28,81%	7,13%	0,92%	0,42%	1,31%	0,92%	0,00%	0,01%	100%	
CARTERA POR ENTIDAD: NIVEL RURAL																				
CRECER	518.628.231	9.068.111	-	7.709.989	31.415.948	6.518	52.102.669	111.439.231	20.636.909	57.133.086	324.865.260	14.137.160	-	286.817	4.649.498	45.024	-	-	1.152.114.450	
PRO MUJER	174.465.371	16.620.634	-	2.320.919	29.396.702	34.990	121.631.904	72.364.666	9.379.430	8.874.525	4.246.373	52.876.193	-	903.021	1.453.293	4.364	-	22.570	493.495.357	
DIACONIA	44.796.215	937.382	-	188.360	-	738.856	50.024.606	2.218.873	6.540.369	1.053.315	-	2.527.458	33.026	25.111	788.607	-	-	-	112.105.681	
IDEPRO	3.628.993	12.540	-	787.838	-	193.141	20.060	20.060	45.501	-	-	-	-	18.800	-	-	-	-	4.916.938	
IMPRO	118.159.710	652.094	-	770.097	8.321.730	24.603	7.552.105	30.971.579	7.108.242	4.003.973	5.625	3.414.104	-	-	906.635	-	-	-	181.890.497	
SARTAWI	274.775.064	6.890.309	-	4.405.135	16.386.239	-	20.175.368	19.485.582	4.760.570	16.339.591	47.800	6.784.947	43.346	195.766	2.174.547	3.132	-	109.355	372.577.367	
ODIRE	19.902.326	11.122	-	1.644.996	621.782	-	1.644.996	3.031.399	810.139	1.124.079	2.000.303	1.106.780	-	-	15.205	-	-	-	30.285.120	
FONDECO	99.962.006	449.276	-	1.833.160	3.764.182	-	1.818.558	7.644.323	678.499	699.422	16.378.602	84.991	-	-	89.873	-	-	-	133.402.891	
FUBODE	1.254.318.516	34.631.446	-	17.227.059	93.129.862	66.110	205.767.596	295.194.965	44.416.338	94.765.138	445.536.331	80.939.633	76.372	1.429.515	10.077.657	52.520	-	131.925	2.577.742.093	
TOTAL	48.66%	1,34%	0,00%	0,67%	3,61%	0,00%	7,98%	11,46%	1,72%	3,68%	17,28%	3,14%	0,09%	0,86%	0,39%	0,00%	0,00%	0,01%	100%	
CARTERA POR ENTIDAD: TOTAL NACIONAL																				
CRECER	568.343.470	9.575.193	-	13.425.946	128.820.289	6.518	184.163.860	354.005.140	69.903.897	321.763.017	816.139.633	89.100.551	-	10.434.370	26.605.304	124.693	-	-	2.571.811.851	
PRO MUJER	635.814	27.775	-	737.301	44.882.019	283.281	46.836.919	115.286.321	28.595.931	53.978.671	704.689.663	18.468.774	149.220	209.054	6.590.181	255.878	-	-	1.021.627.102	
DIACONIA	214.883.439	16.759.080	-	4.553.899	97.137.043	40.449	504.121.563	304.240.903	27.884.162	59.327.876	92.234.172	220.818.861	295.360	8.346.513	12.475.858	283.138	-	39.743	1.563.243.859	
IDEPRO	51.483.710	2.475.958	-	826.508	18.050.043	-	4.726.023	222.941.551	11.448.314	35.499.879	1.656.471	31.425.739	40.162	186.190	3.843.337	10.955	-	27.414	384.644.251	
IMPRO	3.769.370	12.540	-	2.854.783	-	4.714.502	4.792.854	857.351	3.362.261	5.569.566	1.502.388	-	-	450.472	540.016	-	-	-	23.435.101	
SARTAWI	139.354.077	690.604	-	990.430	30.793.664	24.603	24.973.226	123.276.621	33.261.780	22.043.599	118.156	15.936.270	-	54.265	5.660.279	-	-	-	397.167.575	
ANED	-	-	-	-	-	-	-	-	-	-	-	-	-	-	-	-	-	-	-	
ODIRE	313.089.382	7.801.086	19.516	6.806.628	79.909.129	4.086.987	121.676.125	141.181.072	31.208.811	70.385.068	432.570	49.031.672	441.651	1.367.486	14.696.470	127.473	-	361.667	842.626.793	
FONDECO	21.227.893	40.236	-	1.807.858	1.000.926	-	4.172.181	7.381.459	1.660.807	1.818.962	8.329.041	4.100.105	-	10.047	210.518	-	-	-	51.660.054	
FUBODE	117.071.228	490.359	-	3.248.611	33.966.694	89.516	13.674.847	40.947.079	4.040.812	5.344.451	160.961.110	3.491.071	-	17.695	638.088	-	-	124.906	384.126.468	
TOTAL	1.428.858.383	37.862.831	19,516	30.889.423	438.221.822	5.632.280	909.961.246	1.314.053.000	207.961.835	573.823.603	1.790.150.682	413.876.430	926.394	21.089.092	71.262.062	862.136	0,00%	0,01%	583,729	7.245.343.055
	19,73%	0,52%	0,00%	0,42%	6,95%	0,08%	12,56%	18,14%	2,87%	7,92%	24,71%	5,71%	0,01%	0,29%	0,98%	0,01%	0,00%	0,01%	100%	

GRÁFICO N° 8
Destino de cartera urbana

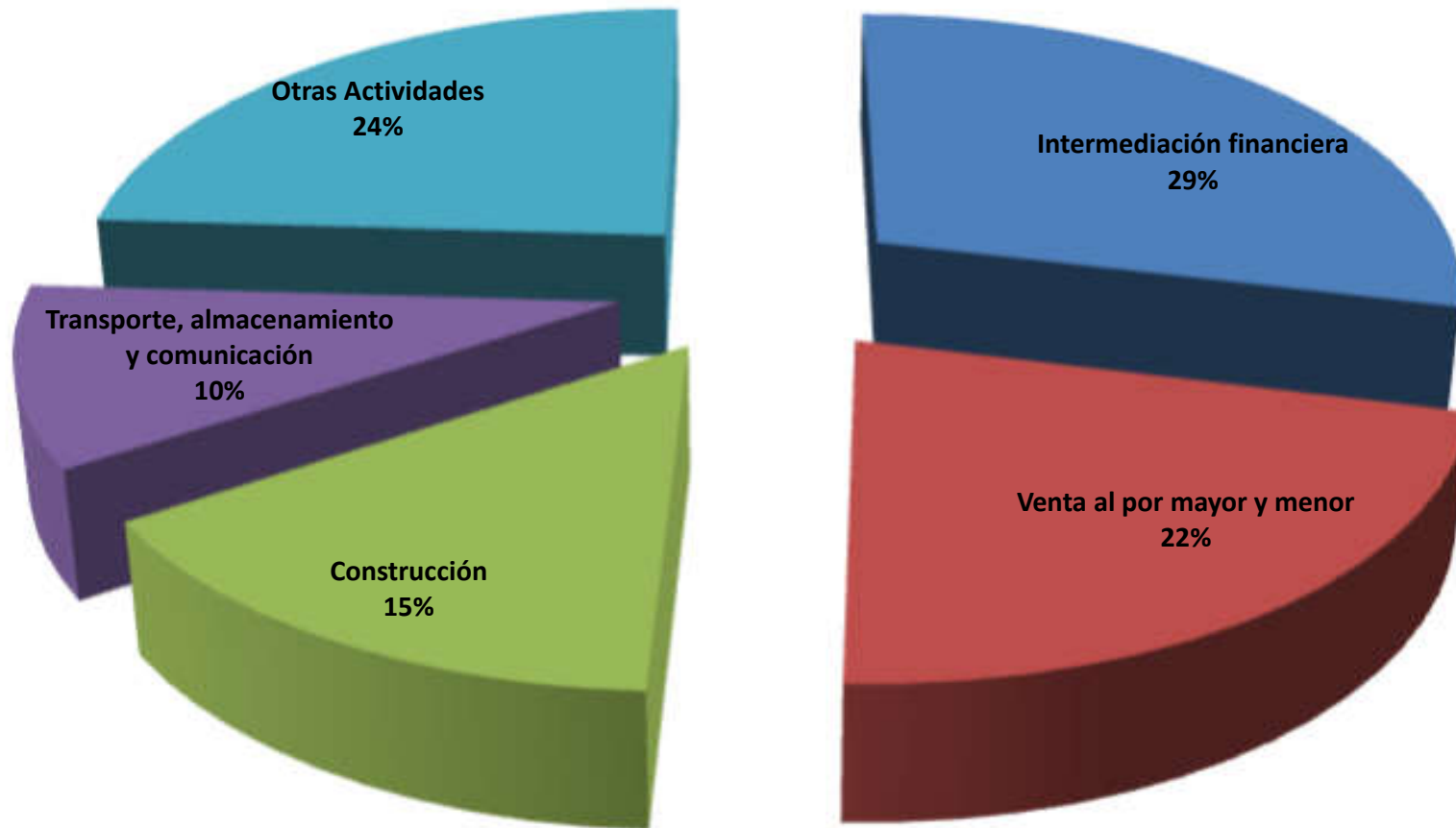
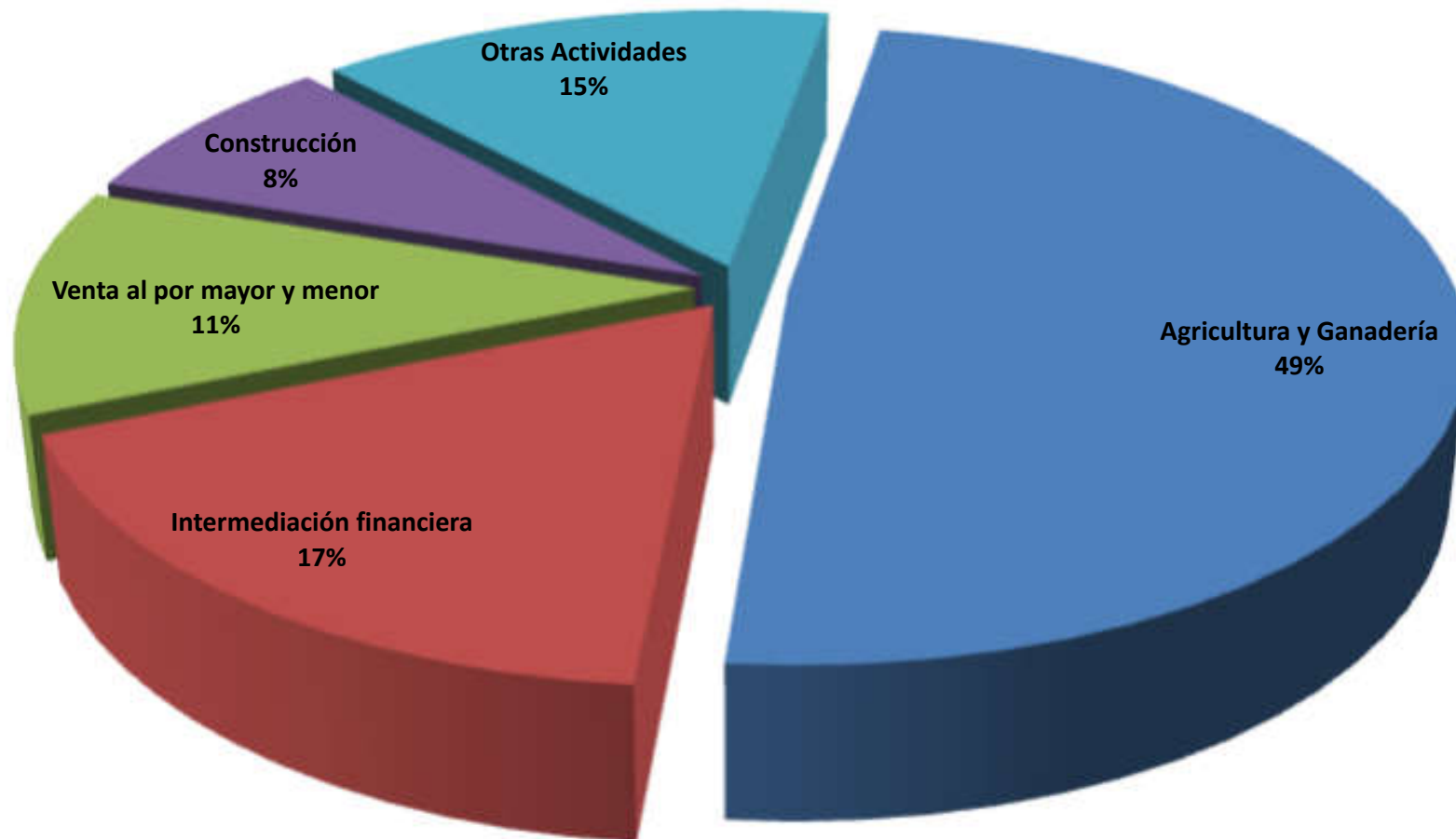


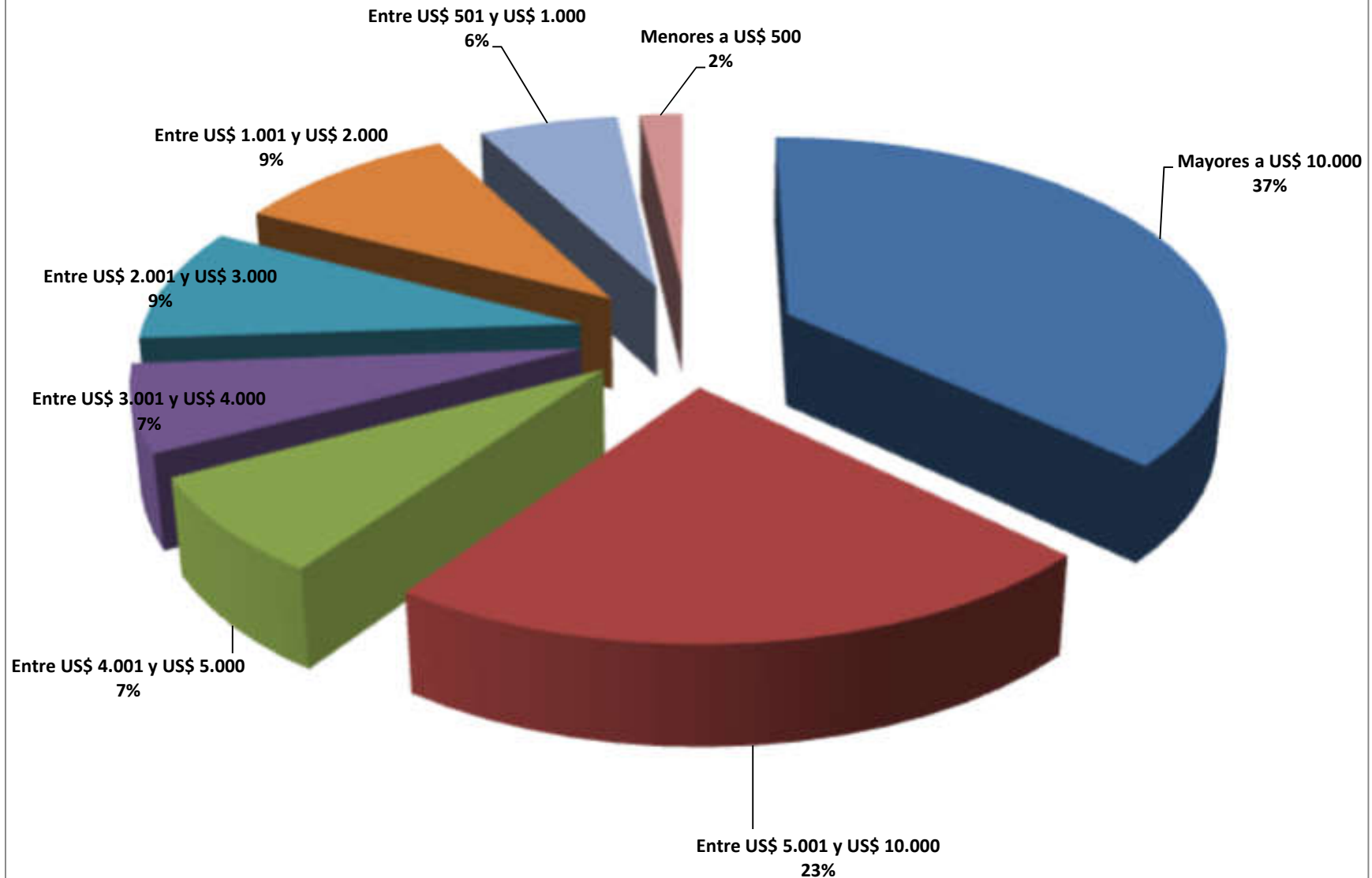
GRÁFICO N° 9
Destino de cartera rural



Cuadro N° 9
ESTRATIFICACIÓN DE CARTERA POR MONTO DEL CRÉDITO
INSTITUCIONES FINANCIERAS DE DESARROLLO
31 de mayo de 2022
(En Bolivianos)

INSTITUCIÓN	CARTERA POR ENTIDAD: NIVEL URBANO														
	ESTRATIFICACIÓN DE CARTERA POR MONTOS														
	Mayor a US\$ 200.001	Entre US\$ 100.001 y US\$ 200.000	Entre US\$ 50.001 y US\$ 100.000	Entre US\$ 30.001 y US\$ 50.000	Entre US\$ 20.001 y US\$ 30.000	Entre US\$ 15.001 y US\$ 20.000	Entre US\$ 10.001 y US\$ 15.000	Entre US\$ 5.001 y US\$ 10.000	Entre US\$ 4.001 y US\$ 5.000	Entre US\$ 3.001 y US\$ 4.000	Entre US\$ 2.001 y US\$ 3.000	Entre US\$ 1.001 y US\$ 2.000	Entre US\$ 501 y US\$ 1.000	Menores a US\$ 500	TOTAL
CRECER	-	-	8.723,085	43.846,178	144.145,662	128.055,754	189.279,583	295.520,321	36.040,485	63.669,573	129.717,171	198.637,362	148.150,035	33.912,191	1.419.697,401
PRO MUJER	-	3.317,260	17.387,290	18.353,659	58.414,076	107.934,244	206.226,472	298.865,420	59.384,094	46.490,699	63.644,389	34.817,417	7.274,645	2.546,655	924.656,320
DIACONIA	3.097,662	7.120,415	44.360,242	69.811,174	78.197,440	62.021,803	139.177,730	228.196,451	120.259,486	96.870,240	100.181,574	84.605,382	26.944,884	8.904,018	1.069.748,501
IDEPRO	-	704,643	10.800,388	6.357,141	4.878,336	19.140,101	36.685,760	66.992,005	28.432,959	23.180,508	33.119,074	28.632,563	11.001,066	2.614,026	272.538,571
IMPRO	-	-	254,766	-	-	486,903	821,569	2.915,980	1.314,684	2.498,698	3.500,611	6.326,926	3.905,053	1.492,973	23.518,163
SARTAWI	-	-	5.668,370	25.480,436	7.567,346	7.394,061	15.397,864	45.277,430	9.469,707	11.473,564	21.506,129	34.783,670	26.589,747	4.668,755	215.277,079
CIDRE	24.620,974	28.148,533	32.039,779	19.091,844	16.462,752	32.548,066	48.453,443	96.278,333	69.385,691	42.566,435	33.058,187	18.847,940	7.097,530	1.449,920	470.049,425
FONDECO	-	1.000,926	805,390	797,471	1.864,996	977,150	2.855,752	4.961,188	2.838,837	2.155,288	1.954,663	918,795	177,193	84,287	21.391,934
FUBODE	-	-	-	-	155,628	343,589	388,862	30.691,086	21.493,739	16.946,106	24.741,377	62.643,159	57.754,798	35.565,234	250.723,576
TOTAL	27.718,635	40.291,778	119.784,543	183.992,670	311.686,237	358.901,670	639.287,035	1.069.698,215	348.619,682	305.851,111	411.423,175	470.213,213	288.884,950	91.239,058	4.667.600,971
	0.59%	0.86%	2.57%	3.94%	6.68%	7.69%	13.70%	22.92%	7.47%	6.55%	8.81%	10%	6%	2%	100%
CARTERA POR ENTIDAD: NIVEL RURAL															
CRECER	-	-	7.328,116	28.714,345	178.174,247	121.881,964	206.455,591	206.390,296	30.262,743	40.227,135	83.442,063	125.932,235	98.297,345	25.008,368	1.152.114,450
PRO MUJER	-	-	-	209,387	5.361,516	15.123,261	30.320,088	36.553,033	4.641,088	2.445,969	1.410,583	754,796	140,538	10,522	96.970,782
DIACONIA	1.668,709	6.557,704	10.469,598	27.203,749	28.983,637	26.152,959	72.822,895	115.183,619	59.406,975	47.066,505	49.316,980	34.982,704	10.148,499	3.530,915	493.495,357
IDEPRO	-	-	820,198	1.203,405	1.310,317	4.768,208	13.233,845	34.258,803	11.955,933	12.037,938	14.231,331	13.855,899	3.443,897	985,908	112.105,681
IMPRO	-	-	-	-	-	-	70,969	648,402	322,507	516,287	1.411,006	1.248,456	543,052	156,260	4.916,938
SARTAWI	-	-	5.457,111	20.111,999	8.683,739	5.666,356	14.122,013	46.096,405	12.310,760	13.057,139	22.890,282	17.527,928	13.230,567	2.736,198	181.890,497
CIDRE	24.703,823	16.673,040	25.268,187	13.588,469	9.957,808	16.487,646	29.307,942	83.536,445	57.756,878	41.665,321	31.305,847	16.800,851	4.664,416	860,695	372.577,367
FONDECO	-	-	6.450,416	4.521,637	3.613,305	3.055,729	3.216,253	4.985,318	1.644,257	1.026,277	859,524	680,632	173,287	41,487	30.268,120
FUBODE	-	-	-	-	107,982	-	1.904,873	45.788,465	17.835,510	19.680,070	15.907,413	16.009,935	9.947,997	6.220,645	133.402,891
TOTAL	26.372,532	23.230,744	55.793,534	95.552,990	236.084,567	193.244,105	371.454,469	673.440,787	196.136,652	177.722,640	220.775,029	227.793,436	140.589,600	39.550,997	2.577.742,083
	1.02%	0.90%	2.16%	3.71%	9.16%	7.50%	14.41%	22.25%	7.61%	6.89%	8.86%	9%	5%	2%	100%
CARTERA POR ENTIDAD: TOTAL NACIONAL															
CRECER	-	-	16.051,201	72.560,524	322.319,909	249.937,718	395.735,174	501.910,617	66.303,229	103.896,708	213.159,235	324.569,597	246.447,380	58.920,559	2.571.811,851
PRO MUJER	-	3.317,260	17.387,290	18.563,046	63.775,592	123.057,506	236.546,561	335.418,453	64.025,182	48.936,668	65.054,972	35.572,213	7.415,183	2.557,177	1.021.627,102
DIACONIA	4.766,371	13.678,119	54.829,750	97.014,923	107.181,077	88.174,761	212.000,625	343.380,071	179.666,461	143.936,745	149.498,554	119.588,087	37.093,383	12.434,933	1.563.243,859
IDEPRO	-	704,643	11.620,586	7.560,546	6.188,653	23.908,309	49.919,604	101.250,808	40.388,892	35.218,446	47.350,405	42.488,461	14.444,963	3.599,934	384.644,251
IMPRO	-	-	-	254,766	-	486,903	892,538	3.564,382	1.637,191	3.014,985	4.911,618	7.575,381	4.448,105	1.649,233	28.435,101
SARTAWI	-	-	11.125,480	45.592,435	16.251,085	13.060,417	29.519,877	91.373,836	21.780,467	24.530,703	44.396,411	52.311,597	39.820,314	7.404,953	397.167,575
CIDRE	49.324,797	44.821,573	57.307,965	32.680,312	26.420,560	49.035,712	77.761,385	179.814,778	127.142,569	84.231,755	64.364,033	35.648,791	11.761,946	2.310,615	842.626,793
FONDECO	-	1.000,926	7.255,805	5.319,108	4.478,300	4.032,879	6.072,005	9.946,506	4.483,094	3.181,565	1.599,426	350,480	125,773	51,660,054	1.566,054
FUBODE	-	-	-	-	155,628	451,571	2.293,735	76.479,551	39.329,250	36.626,176	40.648,790	78.653,094	67.702,795	41.785,878	384.126,468
TOTAL	54.091,167	63.522,521	175.578,078	279.545,960	547.770,804	552.145,775	1.010.741,504	1.643.139,002	544.756,334	483.573,752	632.198,204	698.006,649	429.484,550	130.789,055	7.245.343,055
	0.75%	0.88%	2.42%	3.86%	7.56%	7.62%	13.95%	22.68%	7.52%	6.67%	8.73%	10%	6%	2%	100%

GRÁFICO N° 10 Estratificación de cartera por monto de crédito



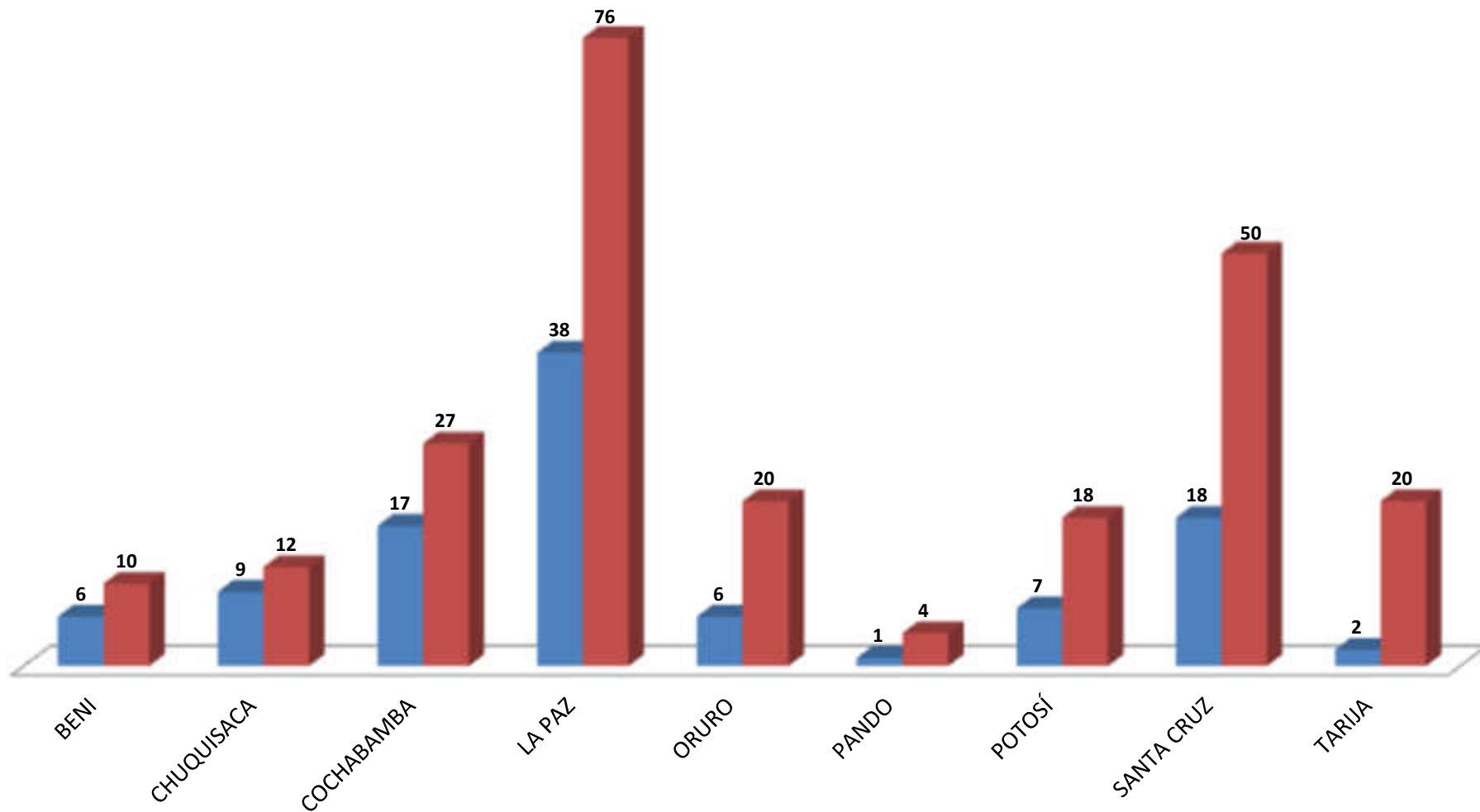
Cuadro N° 11
COBERTURA DE LA RED DE PUNTOS DE ATENCIÓN Y EMPLEADOS
INSTITUCIONES FINANCIERAS DE DESARROLLO
31 de mayo de 2022

Entidad	Número de Puntos de Atención			Personal		
	Rural	Urbana	Total	Rural	Urbana	Total
CIDRE	12	17	29	90	230	320
CRECER	28	58	86	367	1,219	1,586
DIACONIA	23	43	66	174	719	893
FONDECO	4	4	8	13	38	51
FUBODE	6	24	30	54	282	336
IDEPRO	7	13	20	43	189	232
IMPRO	2	3	5	5	41	46
PRO MUJER	6	43	49	55	618	673
SARTAWI	16	32	48	108	204	312
Total general	104	237	341	909	3,540	4,449

Departamento	Número de Puntos de Atención			Personal		
	Rural	Urbana	Total	Rural	Urbana	Total
BENI	6	10	16	69	126	195
CHUQUISACA	9	12	21	64	166	230
COCHABAMBA	17	27	44	164	444	608
LA PAZ	38	76	114	341	1,382	1,723
ORURO	6	20	26	59	268	327
PANDO	1	4	5	4	39	43
POTOSÍ	7	18	25	61	214	275
SANTA CRUZ	18	50	68	132	683	815
TARIJA	2	20	22	15	218	233
Total general	104	237	341	909	3,540	4,449

GRÁFICO N° 11 Cobertura por departamento

■ Número de Puntos de Atención Rural ■ Número de Puntos de Atención Urbana



Cuadro N° 12A
Tasas de interés según moneda y tipo de crédito
INSTITUCIONES FINANCIERAS DE DESARROLLO
31 de mayo de 2022

		Tasas de interés de créditos en bolivianos								
		GRECER	PRO MUJER	DIACONIA	IDEPRO	IMPRO	SARTAWI	CIDRE	FONDECO	FUBODE
Crédito empresarial	Interés mínimo									
	Interés máximo									
Crédito empresarial calificado por días mora	Interés mínimo									
	Interés máximo									
Crédito debidamente garantizado al sector público	Interés mínimo									
	Interés máximo									
Crédito Empresarial Agropecuario	Interés mínimo									
	Interés máximo									
Crédito PYME calificado empresarial	Interés mínimo									
	Interés máximo									
Crédito PYME calificado por días mora	Interés mínimo			13.00%	11.50%			16.00%	11.50%	
	Interés máximo			13.00%	32.00%			20.50%	28.00%	
PYME agropecuario Calificados por Días Mora	Interés mínimo				11.50%				11.50%	
	Interés máximo				32.00%				28.00%	
PYME agropecuario debidamente garantizado con garantía real Calificados por Días Mora	Interés mínimo							15.00%	11.50%	
	Interés máximo							19.00%	28.00%	
PYME agropecuario debidamente garantizado Calificados por Días Mora	Interés mínimo									
	Interés máximo									
Crédito PYME Agropecuario calificado como empresarial	Interés mínimo									
	Interés máximo									
Crédito PYME Agropecuario con garantía real calificado como empresarial	Interés mínimo									
	Interés máximo									
Microcrédito individual	Interés mínimo	11.50%	18.00%	13.00%	11.50%	11.50%	16.00%	16.00%	11.50%	22.00%
	Interés máximo	24.00%	30.00%	26.00%	32.00%	27.60%	28.00%	24.00%	28.00%	26.00%
Microcrédito debidamente garantizado	Interés mínimo	11.50%	18.00%		11.50%			10.00%	11.50%	18.00%
	Interés máximo	24.00%	30.00%		32.00%			22.00%	28.00%	18.00%
Microcrédito garantizado con garantía real	Interés mínimo	11.50%	18.00%		11.50%			15.00%	11.50%	
	Interés máximo	24.00%	30.00%		32.00%			21.00%	28.00%	
Microcrédito solidario	Interés mínimo						25.00%			27.00%
	Interés máximo						27.00%			29.40%
Microcrédito solidario debidamente garantizado	Interés mínimo									
	Interés máximo									
Microcrédito Banca Comunal	Interés mínimo	34.00%	34.00%	36.00%		34.00%	31.00%		36.00%	33.60%
	Interés máximo	36.00%	35.00%	36.00%		34.00%	34.00%		36.00%	36.00%
Microcrédito Banca Comunal debidamente garantizado	Interés mínimo	34.00%	34.00%	36.00%						
	Interés máximo	36.00%	35.00%	36.00%						
Microcredito Agropecuario	Interés mínimo	11.50%		13.00%	11.50%	11.50%	16.00%	13.00%	11.50%	16.00%
	Interés máximo	13.00%		24.00%	32.00%	11.50%	28.00%	23.00%	28.00%	24.00%
Microcredito agropecuario debidamente garantizado c/garantía real	Interés mínimo	11.50%			11.50%			10.00%	11.50%	
	Interés máximo	13.00%			32.00%			21.00%	28.00%	
Microcredito agropecuario debidamente garantizado	Interés mínimo	11.50%					24.00%			
	Interés máximo	13.00%					26.00%			
Crédito hipotecario de vivienda	Interés mínimo	15.00%	18.00%	12.00%	20.00%	15.00%	14.00%	12.00%	11.50%	18.00%
	Interés máximo	15.00%	22.00%	13.00%	27.00%	20.76%	18.00%	21.00%	28.00%	18.00%
Crédito de Vivienda sin Garantía Hipotecaria	Interés mínimo	19.00%	18.00%	16.00%	20.00%	15.00%	18.00%	16.00%	11.50%	20.00%
	Interés máximo	19.00%	22.00%	24.00%	27.00%	26.52%	20.00%	22.00%	28.00%	22.00%
Crédito de Vivienda sin Garantía Hipotecaria debidamente garantizado	Interés mínimo	19.00%	18.00%					18.00%		
	Interés máximo	19.00%	25.00%					23.00%		
Crédito de consumo	Interés mínimo	12.00%	30.00%	13.00%	26.00%	15.00%		18.00%	11.50%	29.40%
	Interés máximo	24.00%	32.00%	26.00%	30.00%	34.00%		25.00%	28.00%	29.40%
Crédito de consumo debidamente garantizado	Interés mínimo	12.00%			26.00%					
	Interés máximo	24.00%			30.00%					
Crédito de consumo garantizado con garantía real	Interés mínimo	12.00%			26.00%				11.50%	
	Interés máximo	24.00%			30.00%				28.00%	

Cuadro N° 12B
Tasas de interés según moneda y tipo de crédito
INSTITUCIONES FINANCIERAS DE DESARROLLO
31 de mayo de 2022

		Tasas de interés de créditos en dólares								
		CRECER	PRO MUJER	DIACONIA	IDEPRO	IMPRO	SARTAWI	CIDRE	FONDECO	FUBODE
Crédito empresarial	Interés mínimo									
	Interés máximo									
Crédito empresarial calificado por días mora	Interés mínimo									
	Interés máximo									
Crédito debidamente garantizado al sector público	Interés mínimo									
	Interés máximo									
Crédito Empresarial Agropecuario	Interés mínimo									
	Interés máximo									
Crédito PYME calificado empresarial	Interés mínimo									
	Interés máximo									
Crédito PYME calificado por días mora	Interés mínimo			13.00%	11.50%			16.00%	11.50%	
	Interés máximo			13.00%	32.00%			20.50%	28.00%	
PYME agropecuario Calificados por Días Mora	Interés mínimo				11.50%					
	Interés máximo				32.00%					
PYME agropecuario debidamente garantizado con garantía real Calificados por Días Mora	Interés mínimo				11.50%			15.00%	11.50%	
	Interés máximo				32.00%			19.00%	28.00%	
PYME agropecuario debidamente garantizado Calificados por Días Mora	Interés mínimo									
	Interés máximo									
Crédito PYME Agropecuario calificado como empresarial	Interés mínimo									
	Interés máximo									
Crédito PYME Agropecuario con garantía real calificado como empresarial	Interés mínimo									
	Interés máximo									
Microcrédito individual	Interés mínimo	11.50%		13.00%	11.50%	11.50%	16.00%	16.00%	11.50%	22.00%
	Interés máximo	24.00%		24.00%	32.00%	27.00%	28.00%	24.00%	28.00%	26.00%
Microcrédito debidamente garantizado	Interés mínimo	11.50%			11.50%			10.00%		18.00%
	Interés máximo	24.00%			32.00%			22.00%		18.00%
Microcrédito garantizado con garantía real	Interés mínimo	11.50%			11.50%			15.00%	11.50%	
	Interés máximo	24.00%			32.00%			21.00%	28.00%	
Microcrédito solidario	Interés mínimo						25.00%			27.00%
	Interés máximo						27.00%			29.40%
Microcrédito solidario debidamente garantizado	Interés mínimo									
	Interés máximo									
Microcrédito Banca Comunal	Interés mínimo	34.00%								
	Interés máximo	36.00%								
Microcrédito Banca Comunal debidamente garantizado	Interés mínimo	34.00%								
	Interés máximo	36.00%								
Microcredito Agropecuario	Interés mínimo	11.50%			11.50%	11.50%	16.00%	13.00%	11.50%	16.00%
	Interés máximo	13.00%			32.00%	11.50%	28.00%	23.00%	28.00%	24.00%
Microcredito agropecuario debidamente garantizado c/garantía real	Interés mínimo	11.50%			11.50%			10.00%	11.50%	
	Interés máximo	13.00%			32.00%			21.00%	28.00%	
Microcredito agropecuario debidamente garantizado	Interés mínimo	11.50%			11.50%		24.00%			
	Interés máximo	13.00%			32.00%		26.00%			
Crédito hipotecario de viviendas	Interés mínimo	15.00%		12.00%	20.00%	15.00%	14.00%	12.00%	11.50%	18.00%
	Interés máximo	15.00%		13.00%	27.00%	20.76%	18.00%	21.00%	28.00%	18.00%
Crédito de Vivienda sin Garantía Hipotecaria	Interés mínimo	19.00%		23.00%	20.00%	15.00%	18.00%	16.00%		20.00%
	Interés máximo	19.00%		24.00%	27.00%	25.80%	20.00%	22.00%		22.00%
Crédito de Vivienda sin Garantía Hipotecaria debidamente garantizado	Interés mínimo	19.00%								
	Interés máximo	19.00%								
Crédito de consumo	Interés mínimo	12.00%		13.00%		15.00%		18.00%	11.50%	
	Interés máximo	24.00%		25.00%		36.00%		25.00%	28.00%	
Crédito de consumo debidamente garantizado	Interés mínimo	12.00%								
	Interés máximo	24.00%								
Crédito de consumo garantizado con garantía real	Interés mínimo	12.00%							11.50%	
	Interés máximo	24.00%							28.00%	