

Cuadro N° 1
SITUACIÓN PATRIMONIAL
INSTITUCIONES FINANCIERAS DE DESARROLLO
31 de julio de 2022
(En Bolivianos)

	CRECER	PRO MUJER	DIACONIA	IDEPRO	IMPRO	SARTAWI	CIDRE	FONDECO	FUBODE	TOTAL
ACTIVO										
DISPONIBILIDADES	54,585,036	164,915,302	89,740,564	53,852,745	810,545	27,741,203	51,337,120	1,870,664	37,631,835	482,485,014
INVERSIONES TEMPORARIAS	55,867,378	65,337,180	28,425,326	20,554,777	174,623	-	44,644,316	72,942	161,731	215,238,273
PORTAFOLIO DE NEGOCIOS	-	-	-	-	-	-	-	-	-	-
PORTAFOLIO DE INVERSIONES EN CURSO	-	-	-	-	-	-	-	-	-	-
PORTAFOLIO DE INVERSIONES PENDIENTES DE COBRO	-	-	-	-	-	-	-	-	-	-
PORTAFOLIO DE INVERSIONES EN EJECUCION	-	-	-	-	-	-	-	-	-	-
CARTERA	2,691,670,063	1,005,554,110	1,662,913,263	423,533,356	30,666,158	437,565,666	957,874,884	57,300,237	404,516,068	7,671,593,805
CARTERA BRUTA	2,661,602,297	1,033,655,529	1,600,568,999	401,822,424	29,467,004	410,404,406	847,754,623	52,653,455	398,422,746	7,436,351,483
CARTERA VIGENTE	2,296,621,931	909,674,699	1,352,189,914	322,648,437	24,691,066	379,150,537	761,833,939	34,464,752	370,483,076	6,451,758,351
CARTERA VENCIDA	12,037,019	32,712,105	9,851,801	2,598,354	298,743	3,174,860	8,465,108	131,373	1,712,408	70,981,772
CARTERA EN EJECUCIÓN	10,896,558	11,226,191	5,101,351	1,457,335	-	2,832,194	9,475,536	277,589	3,159,947	44,426,701
CARTERA REPROGRAMADA O REESTRUCTURADA VIGENTE	331,792,637	77,821,984	223,577,678	73,716,475	4,346,597	23,309,553	61,172,492	17,010,519	22,051,329	834,799,264
CARTERA REPROGRAMADA O REESTRUCTURADA VENCIDA	3,316,336	1,037,516	7,781,121	898,346	130,598	410,801	1,491,547	57,754	317,907	15,441,926
CARTERA REPROGRAMADA O REESTRUCTURADA EN EJECUCIÓN	6,937,817	1,183,034	2,067,133	503,476	-	1,526,461	5,316,000	711,468	698,079	18,943,468
PRODUCTOS DEVENGADOS POR COBRAR CARTERA	153,603,216	40,547,228	128,286,868	38,428,563	3,354,191	34,687,407	143,055,609	6,242,854	20,619,156	568,825,093
PREVISIÓN PARA CARTERA INCOBRABLE	-123,535,450	-68,648,648	-65,942,604	-16,717,630	-2,155,037	-7,526,147	-32,935,348	-1,596,071	-14,525,835	-333,582,771
OTRAS CUENTAS POR COBRAR	19,320,933	7,295,748	24,151,713	2,192,468	1,108,304	3,725,139	10,543,101	1,249,096	1,677,782	71,264,284
BIENES REALIZABLES	47,966	-	280,341	277,020	-	2	14,592	4	1	619,925
INVERSIONES PERMANENTES	634,175,867	102,991,366	187,251,609	157,677,758	4,852,104	135,154,265	200,729,837	114,389	42,014	1,422,989,211
BIENES DE USO	53,897,218	11,275,010	65,295,945	3,216,310	1,219,202	12,854,712	10,222,007	3,920,546	3,660,447	165,561,397
OTROS ACTIVOS	7,447,616	4,764,034	10,487,186	729,565	498,934	2,687,169	1,549,942	153,303	642,928	28,960,677
TOTAL DEL ACTIVO	3,517,012,076	1,362,132,750	2,068,545,947	662,033,999	39,329,869	619,728,157	1,276,915,799	64,681,181	448,332,806	10,058,712,584
PASIVO										
OBLIGACIONES CON EL PÚBLICO	494,398,399	818,079	135,008,765	-	-	-	52,711,290	65,950	-	683,002,483
OBLIGACIONES CON INSTITUCIONES FISCALES	-	-	-	-	-	-	-	-	-	-
OBLIGACIONES CON BANCOS Y ENTIDADES DE FINANCIAMIENTO	1,913,996,159	533,164,859	1,156,506,863	530,266,238	33,691,714	537,924,580	810,560,297	46,301,057	205,938,816	5,768,350,583
OTRAS CUENTAS POR PAGAR	72,266,613	35,558,945	46,473,431	8,446,015	1,223,153	14,129,888	16,632,802	1,244,373	13,609,701	209,584,921
PREVISIONES	62,008,525	17,398,071	16,822,706	4,204,595	316,116	2,841,025	23,516,884	457,681	4,332,441	131,898,043
TÍTULOS DE DEUDA EN CIRCULACIÓN	544,158,937	600,640,478	228,913,726	62,024,224	-	17,427,410	248,582,277	-	154,803,757	1,856,550,809
OBLIGACIONES SUBORDINADAS	-	-	-	-	-	-	33,413,079	2,737,606	-	36,150,685
TOTAL DEL PASIVO	3,087,826,817	1,187,580,431	1,583,725,490	604,941,073	35,230,983	572,322,903	1,185,416,627	50,806,668	378,684,715	8,686,535,709
PATRIMONIO										
CAPITAL SOCIAL	374,722,650	159,834,174	433,730,329	55,205,138	5,657,931	54,860,276	78,913,305	13,778,218	58,240,676	1,234,942,697
APORTES NO CAPITALIZADOS	-	-	-	-	24,395	17,110,281	1,591,762	-	-	18,726,438
AJUSTES AL PATRIMONIO	-	-	-	-	-	-	-	-	-	-
RESERVAS	43,253,659	15,235,281	44,822,958	437,350	654,703	556,072	9,447,367	81,161	7,757,695	122,246,245
RESULTADOS ACUMULADOS	11,208,950	-517,136	6,267,169	1,450,438	-2,238,143	-25,121,375	1,546,738	15,134	3,649,720	-3,738,504
TOTAL DEL PATRIMONIO	429,185,259	174,552,319	484,820,456	57,092,926	4,098,886	47,405,253	91,499,172	13,874,513	69,648,091	1,372,176,876
TOTAL DEL PASIVO Y PATRIMONIO	3,517,012,076	1,362,132,750	2,068,545,947	662,033,999	39,329,869	619,728,157	1,276,915,799	64,681,181	448,332,806	10,058,712,584

CUADRO N° 2
GANANCIAS Y PÉRDIDAS
INSTITUCIONES FINANCIERAS DE DESARROLLO
31 de julio de 2022
(En Bolivianos)

	CRECER	PRO MUJER	DIACONIA	IDEPRO	IMPRO	SARTAWI	CIDRE	FONDECO	FUBODE	TOTAL
INGRESOS FINANCIEROS	305,771,638	165,580,589	159,844,613	46,700,191	3,364,837	49,022,344	75,480,360	5,367,659	50,431,718	861,563,950
GASTOS FINANCIEROS	-77,113,245	-37,351,292	-42,308,401	-17,010,838	-1,016,821	-14,902,266	-35,382,362	-1,451,245	-13,265,699	-239,802,168
RESULTADO FINANCIERO BRUTO	228,658,393	128,229,298	117,536,213	29,689,352	2,348,016	34,120,078	40,097,998	3,916,415	37,166,019	621,761,782
OTROS INGRESOS OPERATIVOS	2,297,555	422,918	4,266,104	2,010,421	361,688	2,823,639	5,351,875	413,978	1,091,593	19,039,771
OTROS GASTOS OPERATIVOS	-14,576,658	-4,769,986	-994,556	-436,487	-47,809	-764,017	-503,354	-83,566	-271,874	-22,448,306
RESULTADO DE OPERACIÓN BRUTO	216,379,289	123,882,230	120,807,761	31,263,287	2,661,896	36,179,700	44,946,520	4,246,827	37,985,739	618,353,248
RECUPERACIÓN DE ACTIVOS FINANCIEROS	18,079,661	28,039,625	2,328,676	5,185,300	98,193	2,893,107	19,733,030	925,434	2,531,412	79,814,438
CARGOS POR INCOB.Y DESVALORIZACIÓN DE ACTIVOS FINANCIEROS	-54,672,228	-64,567,617	-17,490,808	-11,312,536	-232,747	-5,630,013	-24,732,215	-705,074	-4,953,535	-184,296,772
RESULTADO DE OPERACIÓN DESPUÉS DE INCOBRABLES	179,786,723	87,354,237	105,645,629	25,136,051	2,527,341	33,442,794	39,947,334	4,467,187	35,563,616	513,870,913
GASTOS DE ADMINISTRACIÓN	-157,944,427	-82,804,165	-97,166,441	-23,886,738	-2,905,800	-34,677,386	-38,392,904	-4,436,744	-30,613,861	-472,828,466
RESULTADO DE OPERACIÓN NETO	21,842,296	4,550,073	8,479,187	1,249,313	-378,458	-1,234,592	1,554,430	30,443	4,949,755	41,042,447
ABONOS POR DIFERENCIA DE CAMBIO Y MANTENIMIENTO DE VALOR	1,085	115	8,002	0	-	-	-	-	55	9,257
CARGOS POR DIFERENCIA DE CAMBIO Y MANTENIMIENTO DE VALOR	-28	-	-5,776	85,753	-	-	-	-	-	79,949
RESULTADO DESPUES DE AJUSTE POR DIFERENCIA DE CAMBIO Y MANTENIMIENTO DE VALOR	21,843,354	4,550,188	8,481,413	1,335,066	-378,458	-1,234,592	1,554,430	30,443	4,949,810	41,131,653
INGRESOS EXTRAORDINARIOS	123,423	-	42,271	105,301	179,732	-	142	1,618	-	452,487
GASTOS EXTRAORDINARIOS	-2,414,069	-	-	-	-	-	-	-1,000	-	-2,415,069
RESULTADO NETO DEL EJERCICIO ANTES DE AJUSTES DE GESTIONES ANTERIORES	19,552,708	4,550,188	8,523,684	1,440,367	-198,726	-1,234,592	1,554,572	31,061	4,949,810	39,169,071
INGRESOS DE GESTIONES ANTERIORES	410,824	160,350	563,486	10,071	-	165,203	10,317	24,248	186,774	1,531,273
GASTOS DE GESTIONES ANTERIORES	-989,666	-4,120	-	-	-1,476	-434,616	-18,151	-40,176	-293,549	-1,781,754
RESULTADO ANTES DE IMPUESTOS Y AJUSTES CONTABLE POR EFECTO DE INFLACIÓN	18,973,866	4,706,417	9,087,170	1,450,438	-200,202	-1,504,005	1,546,738	15,134	4,843,035	38,918,590
ABONOS POR AJUSTE POR INFLACIÓN	-	-	-	-	-	-	-	-	-	-
CARGOS POR AJUSTE POR INFLACIÓN	-	-	-	-	-	-	-	-	-	-
RESULTADO ANTES DE IMPUESTOS	18,973,866	4,706,417	9,087,170	1,450,438	-200,202	-1,504,005	1,546,738	15,134	4,843,035	38,918,590
IMPUESTO SOBRE LAS UTILIDADES DE LAS EMPRESAS	-7,764,916	-1,582,601	-2,820,000	-	-	-	-	-	-1,193,314	-13,360,832
RESULTADO NETO DE LA GESTIÓN	11,208,950	3,123,816	6,267,170	1,450,438	-200,202	-1,504,005	1,546,738	15,134	3,649,720	25,557,758

**CUADRO N° 3
INDICADORES FINANCIEROS
INSTITUCIONES FINANCIERAS DE DESARROLLO
31 de julio de 2022
(En porcentajes)**

	CRECER	PRO MUJER	DIACONIA	IDEPRO	IMPRO	SARTAWI	CIDRE	FONDECO	FUBODE	TOTAL
ESTRUCTURA DE ACTIVOS										
Disponibilidades/Total Activo	1.55%	12.11%	4.34%	8.13%	2.06%	4.48%	4.02%	2.89%	8.39%	4.80%
Inversiones Temporales/Total Activo	1.59%	4.80%	3.19%	3.10%	0.00%	0.37%	0.44%	0.11%	0.94%	2.14%
Cartera / Total Activo	76.53%	73.82%	80.39%	63.97%	77.97%	70.61%	75.01%	88.59%	90.23%	76.27%
Otros Cuentas por cobrar / Total Activo	0.55%	0.54%	1.17%	0.33%	2.82%	0.60%	0.83%	1.93%	0.37%	0.71%
Bienes Reales/Total Activo	0.00%	0.00%	0.01%	0.04%	0.00%	0.00%	0.00%	0.00%	0.00%	0.01%
Inversiones Permanentes / Total Activo	18.03%	7.56%	9.05%	23.82%	12.34%	21.81%	15.72%	0.18%	0.01%	14.15%
Bienes de Uso / Total Activo	1.53%	0.83%	3.16%	0.49%	3.10%	2.07%	0.80%	6.08%	0.82%	1.65%
Otros Activos / Total Activo	0.21%	0.35%	0.51%	0.11%	1.27%	0.43%	0.12%	0.24%	0.14%	0.29%
ESTRUCTURA DE PASIVOS										
Oblig con Banco y Ent.Fin./Pasivo/Prorrateo	54.42%	39.14%	55.91%	80.10%	85.66%	86.80%	63.46%	71.58%	45.93%	57.35%
Obligaciones subordinadas/Pasivo/Prorrateo	0.00%	0.00%	0.00%	0.00%	0.00%	0.00%	2.62%	4.23%	0.00%	0.36%
CALIDAD DE CARTERA										
Cartera Vigente / Cartera Bruta	98.75%	95.53%	98.45%	98.64%	98.54%	98.06%	97.08%	97.76%	98.52%	97.99%
Cartera reprogramada o reestructurada / Cartera Bruta	12.85%	7.74%	14.58%	18.69%	18.19%	6.15%	8.02%	33.77%	5.79%	11.69%
Cartera Venida / Cartera Bruta	0.58%	3.27%	1.10%	0.87%	1.46%	0.87%	1.17%	0.36%	0.51%	1.16%
Cartera en Ejecución / Cartera Bruta	0.87%	1.20%	0.45%	0.49%	0.00%	1.00%	1.74%	1.88%	0.97%	0.85%
Cartera Venida Total + Ejecución Total / Cartera Bruta	1.25%	4.47%	1.55%	1.36%	1.46%	1.94%	2.92%	2.24%	1.48%	2.01%
Cartera Reing. o Reestructurada Vigente / Cartera Vigente Total	12.82%	7.88%	14.19%	18.60%	14.97%	5.79%	7.43%	33.05%	5.62%	11.46%
Cartera Reing. o Reestruct. Venida / Cartera Reing. o Reestruct.	3.00%	2.77%	4.22%	1.87%	2.92%	7.67%	10.01%	4.33%	4.40%	3.36%
Prod. Financieros Devengados por Cobrar / Cartera / Cartera Bruta	5.77%	3.92%	8.02%	9.56%	11.38%	8.45%	16.87%	11.86%	5.18%	7.65%
Prev Cartera Incobrable / Cartera Bruta	4.95%	7.19%	4.12%	4.16%	7.31%	1.83%	6.09%	3.03%	3.65%	4.92%
Provisión Cartera Incobrable / Cartera en Mora	397.19%	161.08%	265.88%	306.32%	501.94%	94.74%	208.50%	135.47%	248.69%	244.48%
LIQUIDEZ										
Disponibilidades / Pasivo	1.77%	13.89%	5.67%	8.90%	2.30%	4.85%	4.33%	3.68%	9.84%	5.55%
Disponibilidades + Inversiones Temporales / Pasivo	3.58%	19.39%	7.46%	12.30%	2.80%	4.85%	8.10%	3.83%	9.98%	8.03%
Disponibilidades + Inversiones Temporales / Activo	3.14%	16.90%	5.71%	11.24%	2.50%	4.48%	7.52%	3.00%	8.43%	6.94%
SOLVENCIA										
Patrimonio/Activo	12.20%	12.81%	23.44%	8.62%	10.42%	7.65%	7.17%	21.45%	15.53%	13.64%
Patrimonio/Activo-Contingente	12.20%	12.88%	23.44%	8.62%	10.42%	7.65%	7.17%	21.45%	15.53%	13.62%
Cartera Venida/Ejecución/Patrimonio	7.73%	28.44%	9.56%	9.56%	10.47%	16.76%	27.05%	8.45%	10.92%	10.92%
Cartera venida + Ejec. reprog. o reestruct. / Patrimonio	2.39%	1.27%	2.03%	2.46%	3.19%	4.09%	7.44%	5.54%	1.46%	2.51%
Cartera Venida/Ejecución-Prev/Patrimonio	2.86%	7.04%	2.20%	3.71%	3.54%	4.80%	12.33%	4.13%	1.54%	3.84%
Coefficiente de adecuación patrimonial	15.23%	18.52%	28.76%	12.66%	12.96%	10.95%	15.06%	24.18%	15.83%	17.96%
ESTRUCTURA FINANCIERA										
Activo Productivo / Activo + Contingente	93.92%	83.69%	85.74%	86.56%	86.02%	86.68%	83.28%	79.58%	87.48%	88.16%
Pasivo con Costo / Pasivo + Contingente	93.68%	89.23%	93.51%	96.58%	95.32%	95.95%	94.16%	95.10%	92.29%	93.41%
Activo Productivo - Pasivo con Costo / Pasivo con Costo	14.19%	7.40%	19.76%	-1.92%	0.75%	-2.18%	-4.72%	6.53%	12.23%	9.26%
Activo Improductivo / Patrimonio	49.60%	128.70%	60.83%	155.85%	134.11%	174.17%	233.28%	95.19%	80.57%	86.95%
RENTABILIDAD										
Resultado Financiero Bruto / Activo-Contingente	11.38%	16.01%	9.83%	8.27%	10.09%	10.10%	5.55%	10.61%	14.77%	10.84%
Resultado de Operación Bruto / Activo-Contingente	10.77%	15.47%	10.10%	8.71%	11.44%	10.71%	6.22%	11.51%	15.10%	10.78%
Result. de Operación después de Incobrables / Activo-Contingente	8.95%	10.91%	8.83%	7.00%	10.86%	9.90%	5.53%	12.10%	14.13%	8.96%
Resultado de Operación Neto / Activo-Contingente	1.09%	0.57%	0.71%	0.35%	-1.63%	-0.37%	0.22%	0.08%	1.97%	0.72%
Result. de Operación Neto antes de Impuestos / Activo-Contingente	0.94%	0.55%	0.76%	0.40%	-0.85%	-0.45%	0.21%	0.40%	1.92%	0.85%
Resultado Neto de la Gestión / Activo-Contingente (ROA)	0.56%	0.39%	0.52%	0.40%	-0.65%	-0.45%	0.21%	0.04%	1.45%	0.45%
Resultado Neto de la Gestión / Patrimonio (ROE)	4.54%	3.10%	2.23%	4.41%	-8.39%	-5.35%	2.93%	0.19%	9.22%	3.22%
RESULTADOS										
Ingresos Financieros / Activo-Contingente	15.22%	20.68%	13.36%	13.01%	14.46%	14.51%	10.45%	14.54%	20.04%	15.02%
Ingresos Financieros / Cartera Bruta	20.20%	27.46%	17.86%	21.56%	23.12%	21.13%	15.51%	22.54%	29.43%	20.43%
Resultado Neto / Ingresos Financieros	3.67%	1.89%	3.92%	3.11%	-5.86%	-3.07%	2.05%	0.28%	7.24%	2.97%
Gastos Financieros / Activo-Contingente	-3.84%	-4.66%	-3.54%	-4.74%	-4.37%	-4.41%	-4.90%	-3.93%	-5.27%	-4.18%
Gastos Financieros / Pasivo con costo promedio	4.66%	5.97%	4.93%	5.41%	5.13%	5.04%	5.61%	5.30%	6.74%	5.19%
Ajustes netos por inflación y por diferencias de cambio / Activo-Contingente	0.00%	0.00%	0.00%	0.00%	0.00%	0.00%	0.00%	0.00%	0.00%	0.00%
Cargos por Incob.Netos de Recuper. / Activo-Contingente	-1.82%	-4.56%	-1.27%	-1.71%	-0.58%	-0.81%	-0.69%	0.60%	-0.98%	-1.82%
Otros Ingresos Operativos Netos / Activo-Contingente	-0.61%	-0.54%	0.27%	0.44%	1.35%	0.61%	0.67%	0.90%	0.33%	-0.86%
Gastos de Administración / Activo-Contingente	-7.86%	-10.34%	-8.12%	-6.66%	-12.49%	-10.27%	-5.31%	-12.02%	-12.17%	-8.24%
ing Extraord. y de Gest.Ant.Netos / Activo-Contingente	-0.14%	0.02%	0.05%	0.03%	0.78%	-0.08%	0.00%	-0.04%	0.19%	-0.03%
Deprec. y Deval.Bienes de Uso / Bienes de uso-Terrenos	15.07%	32.33%	20.61%	28.37%	22.98%	24.71%	21.62%	11.88%	33.72%	20.56%
INGRESOS Y GASTOS FINANCIEROS										
Productos por Cartera Vigente / Cartera Vigente	21.47%	29.09%	18.11%	22.11%	22.22%	21.74%	15.44%	20.34%	23.19%	21.30%
Productos por Cartera Reing. y Reestruct. Vigente / Cartera Reing. y Reestruct.	11.20%	10.99%	15.83%	15.54%	11.87%	16.08%	13.81%	13.50%	13.35%	13.16%
Productos por Cartera Reing. y Reestruct. Venida y en Ejec. / Cartera Reing. y Reestruct.	15.10%	14.19%	15.96%	38.95%	1.50%	7.26%	7.81%	10.99%	8.01%	13.83%
Productos por Cartera Reing. y Reestruct. Venida y en Ejec. / Cartera Reing. y Reestruct.	7.37%	6.13%	9.13%	57.25%	0.00%	0.76%	2.75%	19.32%	15.72%	8.61%
Int. Penales Cartera Venida Total / Productos Cartera venida total	1.40%	0.06%	3.87%	0.00%	0.00%	0.96%	0.98%	2.21%	3.05%	1.32%
Int. Penales Cartera en Ejecución Total / Productos Cartera en Ejecución	13.44%	0.01%	2.66%	0.00%	0.00%	1.32%	1.65%	0.58%	3.84%	5.86%
Int. Penales Cartera Venida Total y en Ejecución Total / Productos Cartera	6.11%	0.05%	3.26%	0.00%	0.00%	8.67%	1.13%	0.89%	3.48%	2.52%
Int.Oblig con Emp con participación Estatal / Oblig con particip. Est	2.33%	0.00%	0.00%	0.00%	0.00%	0.00%	0.00%	0.00%	0.00%	2.33%
Cargos por Oblig con el BCI / Oblig con el BCI	0.00%	0.00%	0.00%	0.00%	0.00%	0.00%	0.00%	0.00%	0.00%	0.00%
Eficiencia Administrativa										
GASTOS DE EFICIENCIA (1)										
Gastos de Administración/Activo-Contingente	7.86%	10.34%	8.12%	6.66%	12.49%	10.27%	5.31%	12.02%	12.17%	8.24%
Gastos de Administración/Activo Productivo/Promedio Neto de Conting	12.32%	10.40%	9.95%	7.90%	15.40%	11.70%	6.53%	15.22%	13.87%	9.49%
Gastos de Administración/Cartera-Contingente	10.44%	13.54%	10.86%	11.03%	17.38%	14.95%	7.86%	14.82%	13.74%	11.19%
ESTRUCTURA DE GASTOS DE ADMINISTRACIÓN										
Gastos de Personal/Gastos de Administración	75.26%	63.04%	64.40%	65.80%	65.94%	62.76%	59.08%	60.91%	69.65%	67.63%
Deprec y Amortizaciones/Gastos de Administración	2.65%	5.27%	11.53%	2.30%	8.93%	5.08%	4.82%	3.89%	2.50%	5.31%
Otros Gastos Administración/Gastos de Administración	22.09%	31.70%	24.07%	31.89%	25.13%	32.16%	36.10%	35.21%	27.85%	27.06%
Gastos de Administración/Total Egresos(4)	50.07%	43.33%	60.43%	45.37%	68.16%	61.44%	38.77%	66.04%	60.51%	50.47%
CÁLCULO SPREAD EFECTIVO (1)										
SPREAD EFECTIVO	10.58%	15.03%	9.69%	8.06%	11.31%	10.27%	5.91%	11.37%	15.01%	10.45%
MARGEN FINANCIERO (5)	11.18%	15.57%	9.42%	7.64%	9.96%	10.48%	5.24%	14.68%	10.80%	10.50%
Margen Financiero en Activos Productivos/Promedio Neto de Conting	12.08%	18.50%	11.61%	9.60%	13.26%	11.56%	7.33%	13.77%	17.17%	12.33%
Ingresos Financieros/Promedio en Activos Productivos/Neto de Conting	15.90%	23.22%	15.24%	14.32%	17.83%	15.97%	12.23%	17.70%	22.45%	16.51%
Costo Promedio de Fondos (7)	-3.83%	-4.71%	-3.54%	-4.72%	-4.37%	-4.41%	-4.90%	-3.93%	-5.27%	-4.18%
MARGEN OPERATIVO	-0.60%	-0.55%	0.27%	0.42%	1.35%	0.61%	0.67%	0.90%	0.33%	-0.06%
UTILIZACIÓN DEL SPREAD EFECTIVO (1)										
SPREAD EFECTIVO	10.58%	15.03%	9.69%	8.06%	11.31%	10.27%	5.91%	11.37%	15.01%	10.45%
Incobrabilidad	-1.01%	-0.00%	-0.86%	-0.86%	-0.45%	-0.37%	-0.45%	-0.73%	-0.37%	-1.47%
Gastos administrativos	-7.86%	-10.45%	-8.12%	-6.66%	-12.49%	-10.27%	-5.31%	-12.02%	-12.17%	-8.24%
Resultados extraordinarios	-0.11%	0.00%	0.00%	0.03%	0.77%	0.00%	0.00%	0.00%	0.00%	-0.03%
Resultados gestores anteriores	-0.03%	0.02%	0.05%	0.00%	0.01%	-0.08%	0.00%	-0.04%	0.00%	0.00%

n.d. No disponible

Cuadro N° 4
ESTADO DE CARTERA POR DEPARTAMENTOS Y ZONAS
INSTITUCIONES FINANCIERAS DE DESARROLLO
31 de julio de 2022
(En Bolivianos)

ESTADO DE CARTERA POR DEPARTAMENTO: NIVEL URBANO							
DEPARTAMENTO	CARTERA						
	BRUTA	VIGENTE	Reprogramada o reestructurada vigente	VENCIDA	Reprogramada o reestructurada vencida	EJECUCIÓN	Reprogramada o reestructurada en ejecución
BENI	190,018,404	170,082,724	16,056,196	1,817,775	387,327	1,164,872	509,510
CHUQUISACA	360,210,503	301,453,394	52,464,721	4,366,701	455,431	867,286	602,971
COCHABAMBA	543,077,787	477,082,870	51,085,427	5,527,335	909,651	5,999,798	2,472,706
LA PAZ	1,531,298,831	1,307,285,311	187,672,498	15,628,819	5,426,288	11,614,292	3,671,623
ORURO	467,096,578	384,511,726	74,747,586	4,443,951	920,510	1,517,517	955,288
PANDO	59,594,412	47,165,797	8,166,567	2,787,589	563,862	593,546	317,050
POTOSÍ	319,528,684	280,757,271	34,045,214	2,533,206	671,383	1,252,952	268,659
SANTA CRUZ	963,128,240	831,756,864	103,427,281	14,280,463	1,241,417	9,883,350	2,538,865
TARIJA	340,323,686	281,003,749	49,160,312	5,539,582	962,667	2,794,479	862,897
TOTAL	4,774,277,127	4,081,099,705	576,825,802	56,925,421	11,538,536	35,688,093	12,199,569
	100%	85.48%	12.08%	1.19%	0.24%	0.75%	0%
ESTADO DE CARTERA POR DEPARTAMENTO: NIVEL RURAL							
BENI	193,569,798	166,934,550	23,917,037	952,460	520,423	996,393	248,934
CHUQUISACA	155,860,744	124,694,751	30,164,781	498,324	149,094	166,061	187,732
COCHABAMBA	410,391,284	383,796,441	19,882,825	1,650,578	320,471	1,749,778	2,991,191
LA PAZ	1,022,401,996	926,485,053	86,356,947	4,499,834	1,992,666	1,531,353	1,536,143
ORURO	197,658,937	182,930,913	13,542,441	668,430	67,444	391,289	58,420
PANDO	19,884,582	15,681,432	3,456,989	497,169	105,915	97,931	45,146
POTOSÍ	205,136,540	182,403,516	21,320,524	469,062	359,862	455,382	128,195
SANTA CRUZ	389,388,131	328,423,636	51,434,434	4,384,641	332,069	3,294,005	1,519,345
TARIJA	67,782,346	59,308,354	7,897,485	435,854	55,445	56,415	28,794
TOTAL	2,662,074,358	2,370,658,647	257,973,462	14,056,352	3,903,390	8,738,608	6,743,900
	100%	89.05%	9.69%	0.53%	0.15%	0.33%	0%
ESTADO DE CARTERA POR DEPARTAMENTO TOTAL NACIONAL							
BENI	383,588,203	337,017,274	39,973,234	2,770,235	907,751	2,161,266	758,444
CHUQUISACA	516,071,247	426,148,145	82,629,501	4,865,025	604,526	1,033,348	790,703
COCHABAMBA	953,469,071	860,879,311	70,968,253	7,177,912	1,230,122	7,749,576	5,463,897
LA PAZ	2,553,700,827	2,233,770,364	274,029,445	20,128,653	7,418,954	13,145,645	5,207,766
ORURO	664,755,515	567,442,639	88,290,026	5,112,381	987,954	1,908,806	1,013,708
PANDO	79,478,994	62,847,229	11,623,556	3,284,758	669,777	691,477	362,196
POTOSÍ	524,665,224	463,160,787	55,365,738	3,002,268	1,031,245	1,708,334	396,854
SANTA CRUZ	1,352,516,371	1,160,180,500	154,861,715	18,665,104	1,573,486	13,177,356	4,058,210
TARIJA	408,106,032	340,312,103	57,057,797	5,975,436	1,018,112	2,850,894	891,691
TOTAL	7,436,351,485	6,451,758,352	834,799,264	70,981,772	15,441,926	44,426,701	18,943,469
	100%	86.76%	11.23%	0.95%	0.21%	0.60%	0%

Cuadro N° 5
ESTADO DE CARTERA POR INSTITUCIÓN Y ZONA
INSTITUCIONES FINANCIERAS DE DESARROLLO
31 de julio de 2022
(En Bolivianos)

ESTADO DE CARTERA POR ENTIDAD: NIVEL URBANO							
INSTITUCIÓN	CARTERA						
	BRUTA	VIGENTE	Reprogramada o reestructurada vigente	VENCIDA	Reprogramada o reestructurada vencida	EJECUCIÓN	Reprogramada o reestructurada en ejecución
CRECER	1,462,703,549	1,212,430,018	226,334,437	7,628,571	2,781,824	8,438,976	5,089,723
PRO MUJER	938,006,240	819,995,347	76,896,945	28,908,961	1,013,322	10,008,630	1,183,034
DIACONIA	1,094,317,831	912,134,871	161,399,118	8,671,339	5,892,173	4,803,030	1,417,301
IDEPRO	284,791,514	230,727,374	49,858,980	1,845,341	578,007	1,307,130	474,682
IMPRO	24,338,156	20,082,950	3,910,166	275,054	69,985	-	-
SARTAWI	222,932,659	205,248,103	12,157,941	2,552,322	172,134	2,089,169	712,989
CIDRE	467,551,478	426,974,154	25,833,697	5,450,178	751,673	6,106,396	2,435,380
FONDECO	21,070,184	15,163,004	5,233,333	99,732	39,519	221,653	312,942
FUBODE	258,565,516	238,343,885	15,201,185	1,493,922	239,899	2,713,108	573,518
TOTAL	4,774,277,127	4,081,099,705	576,825,802	56,925,421	11,538,536	35,688,093	12,199,569
	100%	85.48%	12.08%	1.19%	0.24%	0.75%	0%
ESTADO DE CARTERA POR ENTIDAD: NIVEL RURAL							
CRECER	1,198,898,749	1,084,191,914	105,458,200	4,408,448	534,512	2,457,582	1,848,094
PRO MUJER	95,649,290	89,679,353	925,039	3,803,144	24,194	1,217,560	-
DIACONIA	506,251,168	440,055,043	62,178,560	1,180,463	1,888,949	298,321	649,833
IDEPRO	117,030,910	91,921,064	23,857,495	753,014	320,339	150,205	28,794
IMPRO	5,128,848	4,608,115	436,431	23,689	60,613	-	-
SARTAWI	187,471,747	173,902,434	11,151,612	622,537	238,667	743,025	813,472
CIDRE	380,203,145	334,859,785	35,338,795	3,014,930	739,874	3,369,140	2,880,620
FONDECO	31,583,271	19,301,748	11,777,186	31,641	18,235	55,936	398,526
FUBODE	139,857,230	132,139,191	6,850,144	218,486	78,008	446,839	124,561
TOTAL	2,662,074,358	2,370,658,647	257,973,462	14,056,352	3,903,390	8,738,608	6,743,900
	100%	89.05%	9.69%	0.53%	0.15%	0.33%	0%
ESTADO DE CARTERA POR ENTIDAD TOTAL NACIONAL							
CRECER	2,661,602,299	2,296,621,932	331,792,637	12,037,019	3,316,336	10,896,558	6,937,817
PRO MUJER	1,033,655,530	909,674,699	77,821,984	32,712,105	1,037,516	11,226,191	1,183,034
DIACONIA	1,600,568,999	1,352,189,914	223,577,678	9,851,801	7,781,121	5,101,351	2,067,133
IDEPRO	401,822,424	322,648,437	73,716,475	2,598,354	898,346	1,457,335	503,476
IMPRO	29,467,004	24,691,065	4,346,597	298,743	130,598	-	-
SARTAWI	410,404,406	379,150,537	23,309,553	3,174,860	410,801	2,832,194	1,526,461
CIDRE	847,754,623	761,833,939	61,172,492	8,465,108	1,491,547	9,475,536	5,316,000
FONDECO	52,653,455	34,464,752	17,010,519	131,373	57,754	277,589	711,468
FUBODE	398,422,746	370,483,076	22,051,329	1,712,408	317,907	3,159,947	698,080
TOTAL	7,436,351,485	6,451,758,352	834,799,264	70,981,772	15,441,926	44,426,701	18,943,469
	100%	86.76%	11.23%	0.95%	0.21%	0.60%	0%

Cuadro N° 6
CALIFICACIÓN DE CARTERA POR INSTITUCIÓN
INSTITUCIONES FINANCIERAS DE DESARROLLO
31 de julio de 2022
(En Bolivianos)

INSTITUCIÓN	CARTERA POR ENTIDAD: TOTAL NACIONAL						
	CALIFICACIÓN DE CARTERA						
	Categoría A	Categoría B	Categoría C	Categoría D	Categoría E	Categoría F	TOTAL
CRECER	2,608,462,224	12,013,781	6,670,785	2,431,145	3,441,339	28,583,024	2,661,602,299
PRO MUJER	968,902,664	14,155,125	6,787,250	6,370,800	12,375,093	25,064,596	1,033,655,530
DIACONIA	1,569,115,317	7,004,357	5,011,274	1,557,832	1,736,959	16,143,260	1,600,568,999
IDEPRO	390,208,916	5,739,286	1,657,687	21,693	326,419	3,868,423	401,822,424
IMPRO	28,199,408	820,830	144,585	24,405	31,742	246,034	29,467,004
SARTAWI	399,905,459	2,554,631	854,191	155,829	367,120	6,567,176	410,404,406
CIDRE	809,058,775	14,199,217	2,922,495	875,460	1,679,823	19,018,852	847,754,623
FONDECO	50,234,101	1,247,971	68,485	14,046	15,310	1,073,542	52,653,455
FUBODE	391,688,766	818,619	460,473	112,968	234,385	5,107,535	398,422,746
TOTAL	7,215,775,629	58,553,818	24,577,226	11,564,178	20,208,191	105,672,443	7,436,351,485
	97.03%	0.79%	0.33%	0.16%	0.27%	1.42%	100%

n.d. - No disponible

GRÁFICO N° 1

Calificación de cartera de las IFD

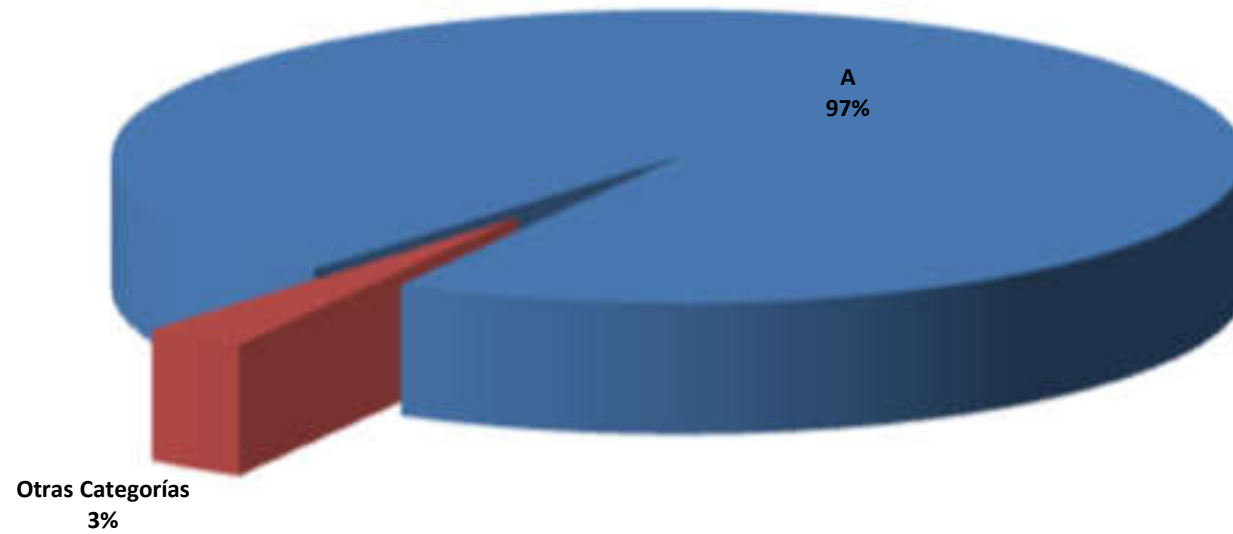
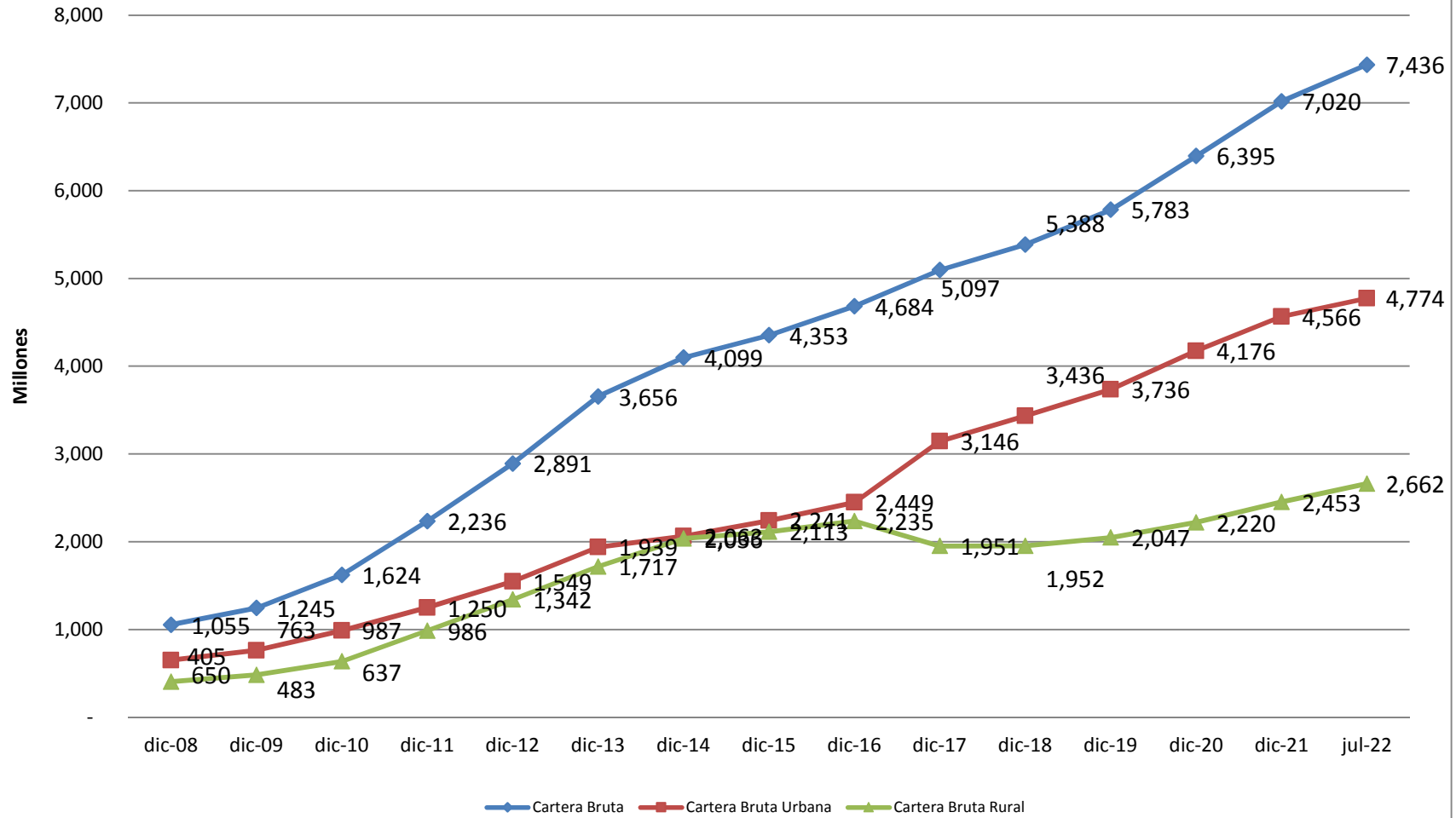


GRÁFICO N° 2
Evolución de Cartera Bruta Urbana y Rural
(En Millones de Bolivianos)



Cuadro N° 7
NÚMERO DE CLIENTES POR INSTITUCIÓN Y DEPARTAMENTO
INSTITUCIONES FINANCIERAS DE DESARROLLO
31 de julio de 2022
(En número de clientes)

INSTITUCIÓN	URBANO		RURAL		NACIONAL		TOTAL CLIENTES
	HOMBRES	MUJERES	HOMBRES	MUJERES	HOMBRES	MUJERES	
CIDRE	7,047	5,967	7,996	3,251	15,043	9,218	24,261
CRECER	36,758	105,132	26,176	71,628	62,934	176,760	239,694
DIACONIA	29,704	30,625	12,348	6,622	42,052	37,247	79,299
FONDECO	193	420	286	237	479	657	1,136
FUBODE	13,113	29,302	5,395	5,710	18,508	35,012	53,520
IDEPRO	4,964	7,283	2,797	2,233	7,761	9,516	17,277
IMPRO	1,298	1,518	207	235	1,505	1,753	3,258
PRO MUJER	31,120	83,447	4,094	11,345	35,214	94,792	130,006
SARTAWI	7,916	15,607	6,709	8,104	14,625	23,711	38,336
TOTAL	132,113	279,301	66,008	109,365	198,121	388,666	586,787

DEPARTAMENTO	URBANO		RURAL		NACIONAL		TOTAL CLIENTES
	HOMBRES	MUJERES	HOMBRES	MUJERES	HOMBRES	MUJERES	
BENI	4,184	19,240	4,494	8,628	8,678	27,868	36,546
CHUQUISACA	10,015	15,629	3,826	6,230	13,841	21,859	35,700
COCHABAMBA	17,172	33,984	12,193	14,724	29,365	48,708	78,073
LA PAZ	43,076	76,487	22,989	32,781	66,065	109,268	175,333
ORURO	13,625	20,407	5,553	7,300	19,178	27,707	46,885
PANDO	1,492	3,915	766	1,362	2,258	5,277	7,535
POTOSI	9,767	18,009	6,284	7,843	16,051	25,852	41,903
SANTA CRUZ	22,585	68,913	8,358	27,646	30,943	96,559	127,502
TARIJA	10,197	22,717	1,545	2,851	11,742	25,568	37,310
TOTAL	132,113	279,301	66,008	109,365	198,121	388,666	586,787

GRÁFICO N° 3

Evolución de número de prestatarios urbanos y rurales

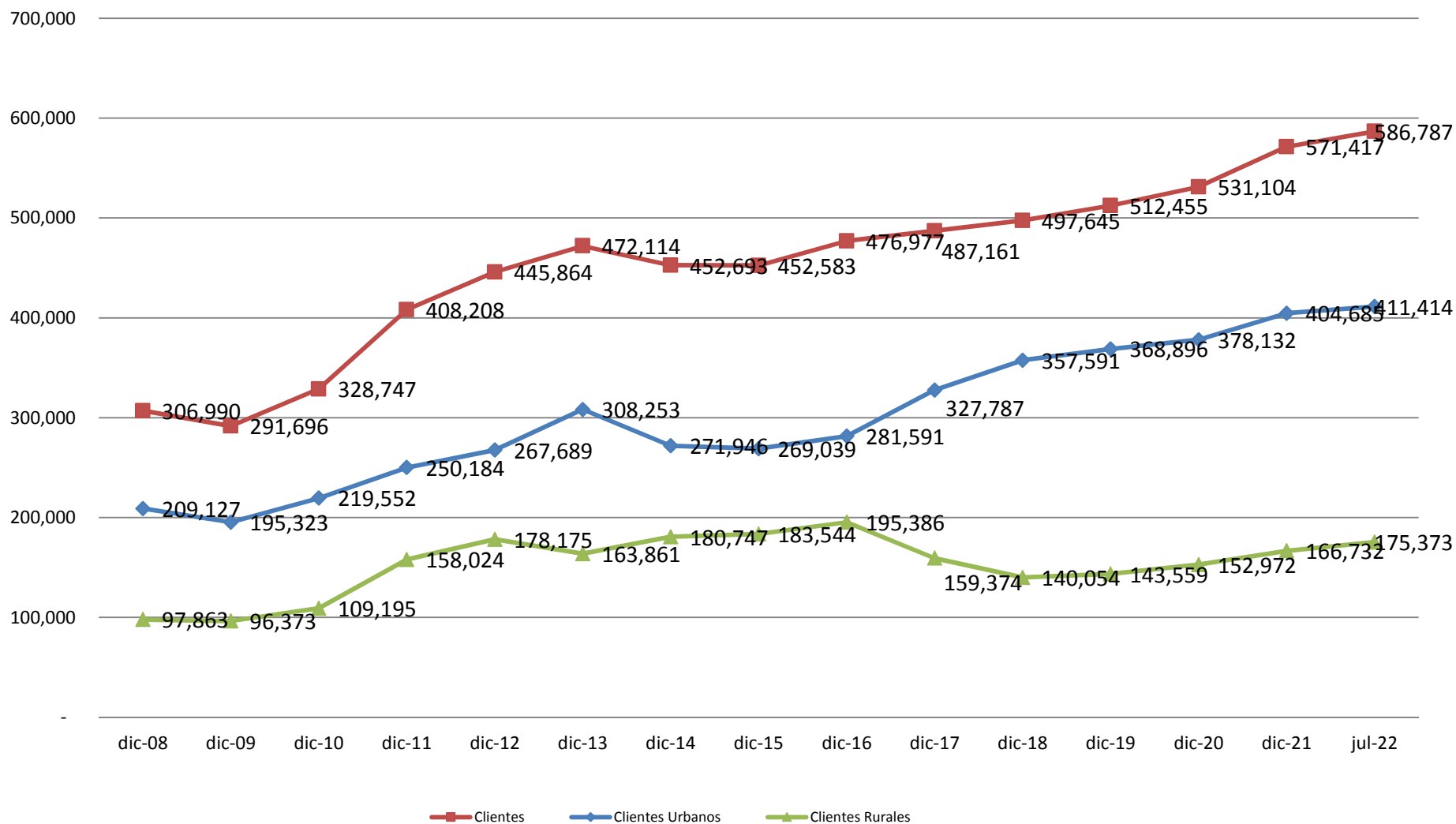


GRÁFICO N° 4

Evolución de número de prestatarios hombres, mujeres e institucionales

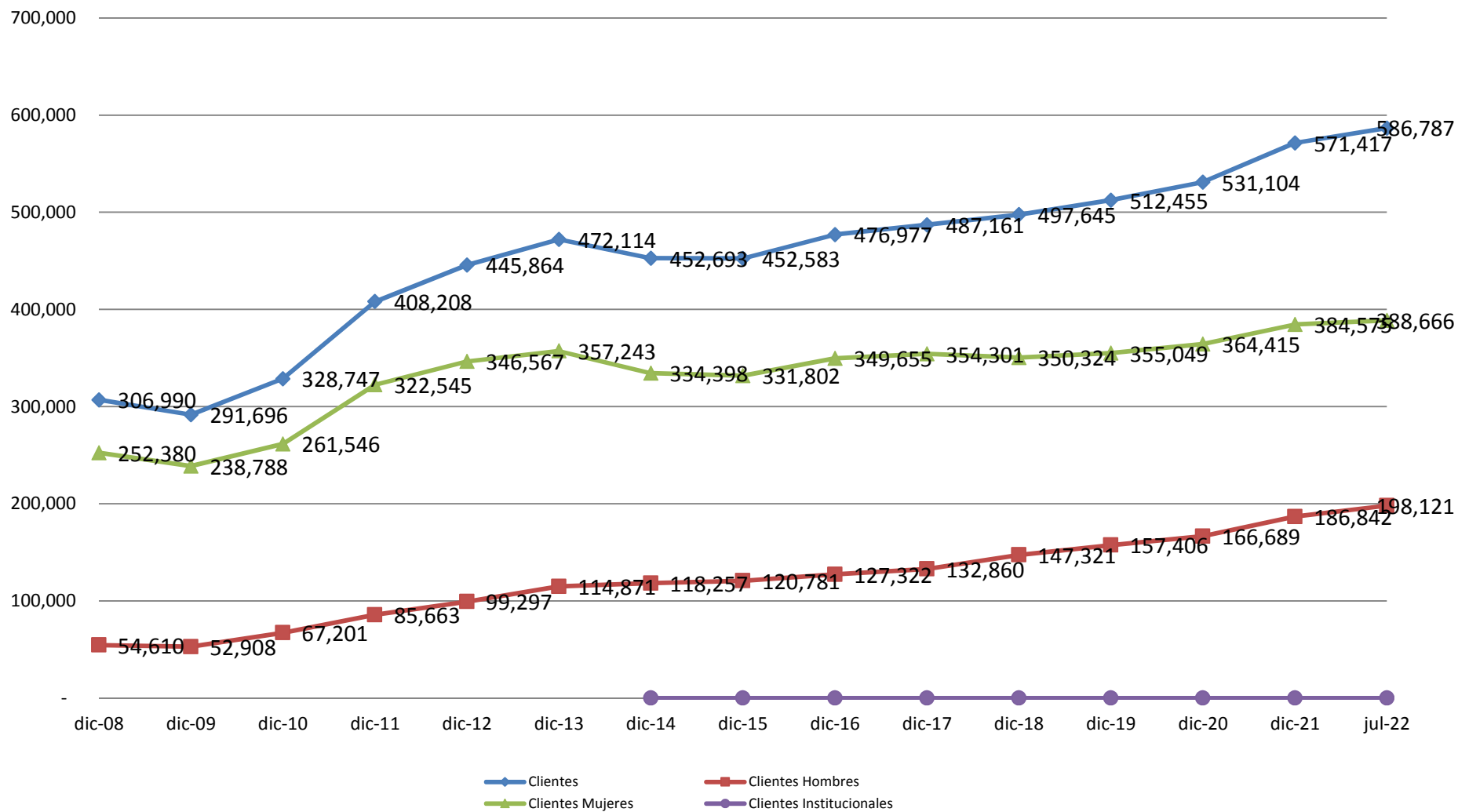


GRÁFICO N° 5 Evolución de porcentaje de Mora

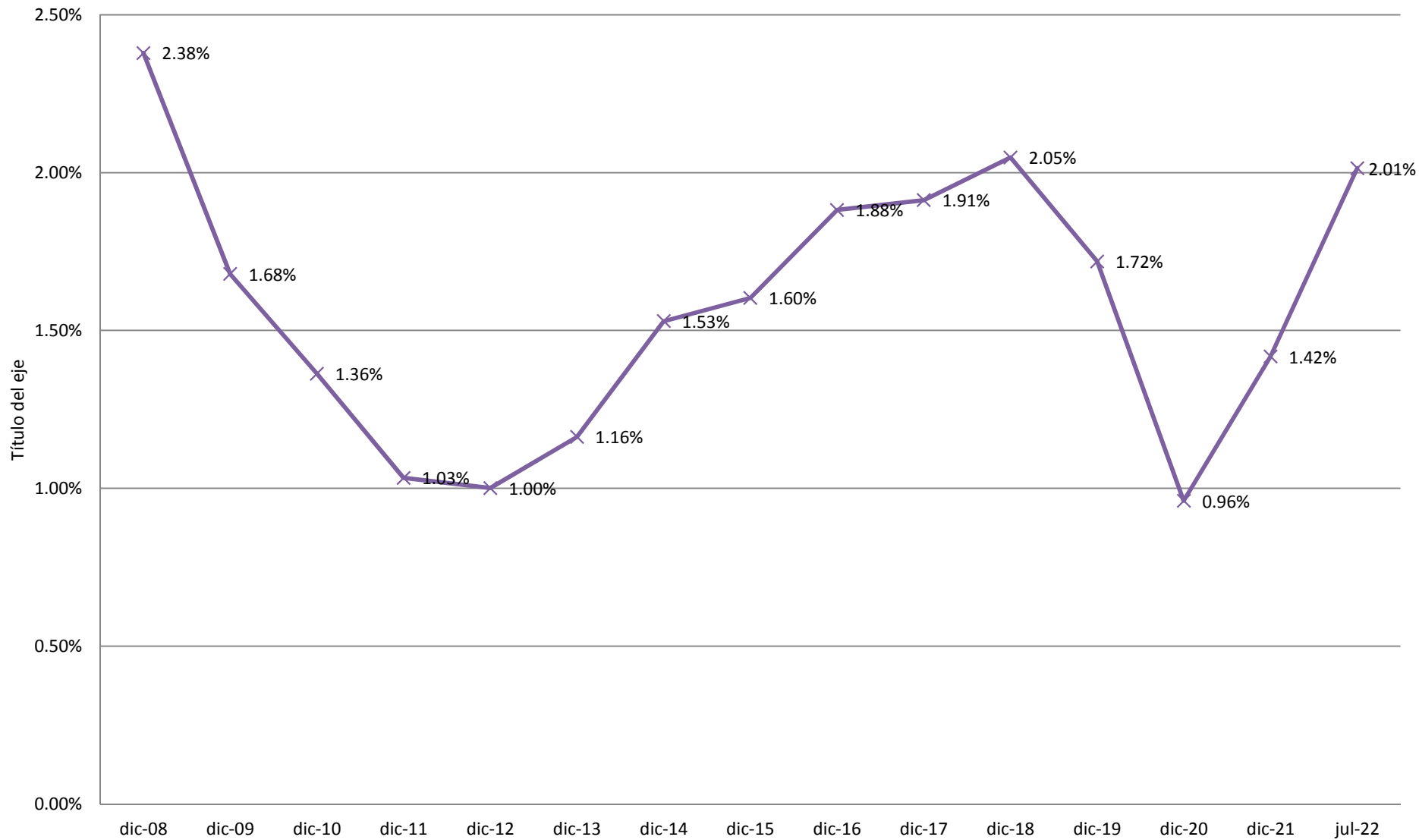


GRÁFICO N° 6
Evolución de cobertura de provisiones sobre la cartera en mora
(en Millones de Bolivianos)

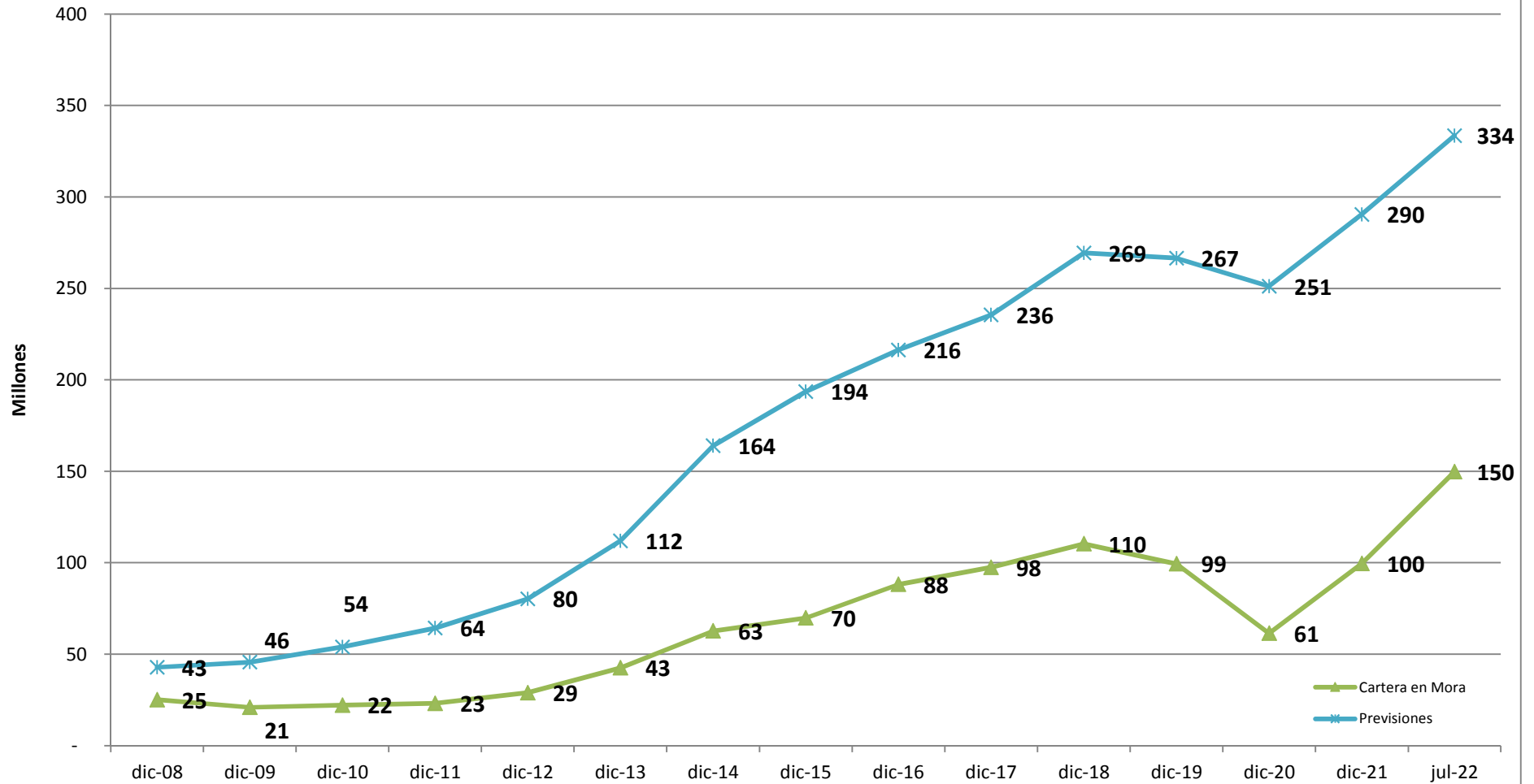
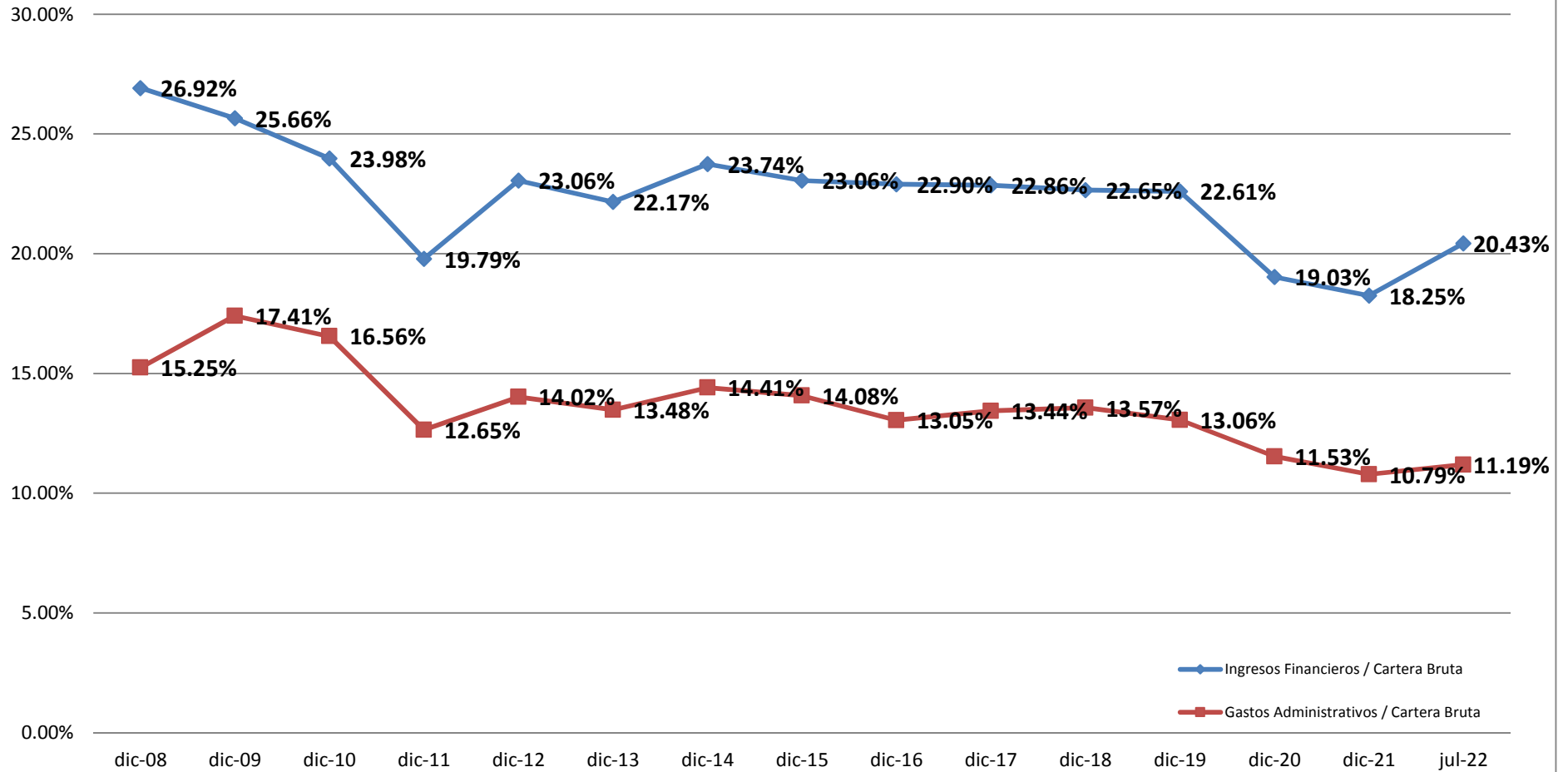


GRÁFICO N° 7

Evolución de indicadores de resultados



Cuadro N° 8
CLASIFICACIÓN DE CARTERA POR DESTINO DEL CRÉDITO
INSTITUCIONES FINANCIERAS DE DESARROLLO
31 de julio de 2022
(En Bolivianos)

INSTITUCIÓN	CARTERA POR ENTIDAD: NIVEL URBANO																TOTAL		
	SECTOR ECONOMICO																		
	Agricultura y Ganadería	Caza, Silvicultura y Pesca	Extracción de petróleo crudo y gas natural	Minerales metálicos y no metálicos	Industria Manufacturera	Producción y distribución de energía eléctrica, gas y agua	Construcción	Venta al por mayor y menor	Hotelería y Restaurantes	Transporte, almacenamiento y comunicación	Intermediación financiera	Servicios inmobiliarios, empresariales y de alquiler	Administración pública, defensa y seguridad social obligatoria	Educación	Servicios sociales, comunales y personales	Servicio de hogares privados que contratan servicio doméstico		Servicios de organizaciones y órganos extraterritoriales	Actividades atípicas
CRECER	53.039.732	486.682	-	5.741.059	100.344.161	-	134.708.766	250.801.292	49.241.147	273.164.692	506.676.273	55.616.912	-	10.607.160	22.199.209	76.465	-	-	1.462.703.649
PRO MUJER	587.880	27.344	-	722.756	45.096.500	270.849	47.160.590	116.460.518	29.795.573	58.491.504	611.772.193	19.361.355	66.866	338.687	7.606.145	248.480	-	-	938.006.240
DIAGONIA	44.387.188	173.255	-	2.743.485	69.373.958	4.241	381.178.526	244.722.930	19.809.816	50.822.325	91.722.248	169.479.373	295.613	7.510.870	11.615.281	262.447	-	16.276	1.094.317.831
IDEPRO	7.029.386	1.533.422	-	585.604	17.429.564	-	4.203.629	182.826.191	8.587.859	27.626.850	658.399	31.243.386	7.477	150.629	2.874.750	8.468	-	25.910	284.791.514
IMPRO	121.704	-	-	-	2.157.491	-	4.723.441	4.601.032	835.364	3.305.599	5.945.640	1.605.663	-	507.721	534.501	-	-	-	24.338.156
SARTAWI	21.642.823	28.510	-	213.248	23.197.833	-	18.896.412	95.727.155	27.086.785	17.907.512	112.531	13.047.866	-	47.903	5.025.062	-	-	-	222.932.659
ODIRE	39.358.028	914.505	18.231	2.311.929	65.693.548	3.969.278	99.476.015	118.151.517	28.637.046	54.793.960	399.799	41.968.935	374.656	1.101.192	12.066.416	118.918	-	246.602	467.551.478
FONDECO	1.310.021	27.349	-	-	929.071	1.000.926	2.286.495	4.214.432	997.765	668.707	6.512.933	2.926.147	-	9.742	186.596	-	-	-	21.070.184
FUBODE	17.179.251	75.055	-	1.404.969	30.683.365	84.036	12.021.263	35.440.474	3.494.907	5.338.669	148.692.695	3.442.698	-	47.891	545.743	-	-	134.501	258.565.516
TOTAL	184.656.013	3.266.122	18.231	15.722.949	354.685.491	5.229.331	704.854.136	1.052.945.539	166.486.267	492.119.819	1.372.243.709	338.692.335	743.610	20.321.795	62.653.723	714.768	-	423.290	4.774.277.127
	3.97%	0.07%	0.00%	0.23%	7.43%	0.11%	14.76%	22.95%	3.49%	10.31%	28.75%	7.89%	0.02%	0.43%	1.31%	0.01%	0.00%	0.01%	100%
CARTERA POR ENTIDAD: NIVEL RURAL																			
CRECER	535.319.112	9.289.046	-	8.054.337	32.802.111	5.338	55.269.553	115.945.282	20.916.017	57.546.053	343.527.622	15.050.554	-	339.844	4.779.895	43.986	-	-	1.198.899.749
PRO MUJER	587.880	27.344	-	722.756	45.096.500	270.849	47.160.590	116.460.518	29.795.573	58.491.504	611.772.193	19.361.355	66.866	338.687	7.606.145	248.480	-	-	95.649.290
DIAGONIA	180.407.281	17.601.973	-	2.469.903	30.209.362	33.306	120.079.688	77.002.641	9.139.563	9.377.329	4.414.183	53.086.668	-	882.413	1.540.715	3.162	-	3.062	506.251.168
IDEPRO	47.627.514	903.690	-	177.465	2.485.418	-	685.392	53.220.012	1.970.111	6.053.616	844.939	2.345.085	27.891	20.152	668.651	-	-	-	117.030.910
IMPRO	3.812.568	11.273	-	-	776.752	-	192.629	207.393	57.647	38.444	-	-	-	12.000	-	-	-	-	5.128.848
SARTAWI	122.236.105	625.723	-	746.845	8.387.624	23.440	7.901.949	31.382.667	7.784.730	4.103.115	5.402	3.280.351	-	-	1.013.795	-	-	-	187.471.747
ODIRE	280.012.095	7.562.378	-	4.410.408	17.326.672	-	20.225.483	19.631.644	5.080.803	16.695.736	45.003	6.700.777	30.098	188.116	2.199.940	2.716	-	101.376	380.203.145
FONDECO	19.764.589	11.122	-	-	637.625	-	1.563.361	3.437.377	676.336	1.112.046	3.013.640	1.133.842	-	-	13.443	-	-	-	31.583.271
FUBODE	103.803.070	447.903	-	1.654.937	3.769.968	-	1.824.109	8.283.283	668.357	1.100.261	17.882.323	252.565	-	14.000	156.555	-	-	-	139.857.230
TOTAL	1.293.002.322	36.463.108	0.00%	17.813.495	96.595.252	62.084	207.742.154	309.111.453	46.299.200	96.031.190	465.351.212	81.849.841	57.999	1.465.680	10.385.055	49.884	-	104.438	2.662.074.358
	48.57%	1.37%	0.00%	0.66%	3.63%	0.00%	7.80%	11.61%	1.74%	3.61%	17.48%	3.07%	0.00%	0.06%	0.39%	0.00%	0.00%	0.00%	100%
CARTERA POR ENTIDAD: TOTAL NACIONAL																			
CRECER	588.358.844	9.785.728	-	13.795.396	133.146.272	5.338	189.976.318	366.746.574	70.157.104	330.710.745	850.203.895	70.667.466	-	10.947.004	26.979.104	120.451	-	-	2.661.602.299
PRO MUJER	587.880	27.344	-	722.756	45.096.500	270.849	47.160.590	116.460.518	29.801.190	58.496.095	707.390.322	19.361.355	66.866	338.687	7.606.145	248.480	-	-	1.033.655.530
DIAGONIA	224.794.468	17.775.228	-	5.212.988	99.583.340	37.647	501.458.215	321.725.771	28.949.399	60.199.654	96.136.431	222.566.040	295.613	8.393.283	13.156.050	3.162	-	19.338	1.600.566.999
IDEPRO	54.656.900	2.437.112	-	763.069	19.914.982	-	4.889.021	236.046.203	10.557.970	33.680.466	1.503.308	33.586.470	35.368	171.785	3.543.402	8.468	-	25.910	401.822.424
IMPRO	3.834.262	11.273	-	-	2.934.243	-	4.916.070	4.908.425	893.011	3.344.043	6.945.640	1.605.663	-	527.673	546.501	-	-	-	29.467.004
SARTAWI	143.878.927	654.233	-	960.093	31.585.458	23.440	26.797.361	127.089.822	34.871.515	22.010.628	117.933	16.328.217	-	47.903	6.038.878	-	-	-	410.404.406
ANED	-	-	-	-	-	-	-	-	-	-	-	-	-	-	-	-	-	-	-
ODIRE	319.370.124	8.466.882	18.231	6.722.236	83.020.120	3.969.278	119.701.498	137.783.161	31.717.851	71.489.696	395.802	48.669.712	404.754	1.289.398	14.266.356	121.634	-	347.878	847.754.623
FONDECO	21.094.610	38.471	-	-	1.766.995	1.000.926	3.949.846	7.651.809	1.674.101	1.780.753	9.526.573	4.059.990	-	9.742	200.099	-	-	-	52.650.455
FUBODE	120.982.320	522.957	-	3.059.906	34.433.233	84.036	13.845.372	43.723.757	4.163.264	6.438.930	166.575.018	3.695.263	-	61.891	702.298	-	-	134.501	398.422.746
TOTAL	1.477.658.336	39.719.230	18.231	31.236.444	451.480.743	5.391.415	912.896.290	1.362.056.992	212.785.466	888.151.009	1.837.794.921	420.542.176	801.599	21.787.475	73.038.778	764.662	-	527.728	7.436.351.455
	19.87%	0.53%	0.00%	0.42%	6.07%	0.07%	12.27%	18.32%	2.86%	7.91%	24.71%	5.66%	0.01%	0.29%	0.98%	0.01%	0.00%	0.01%	100%

GRÁFICO N° 8
Destino de cartera urbana

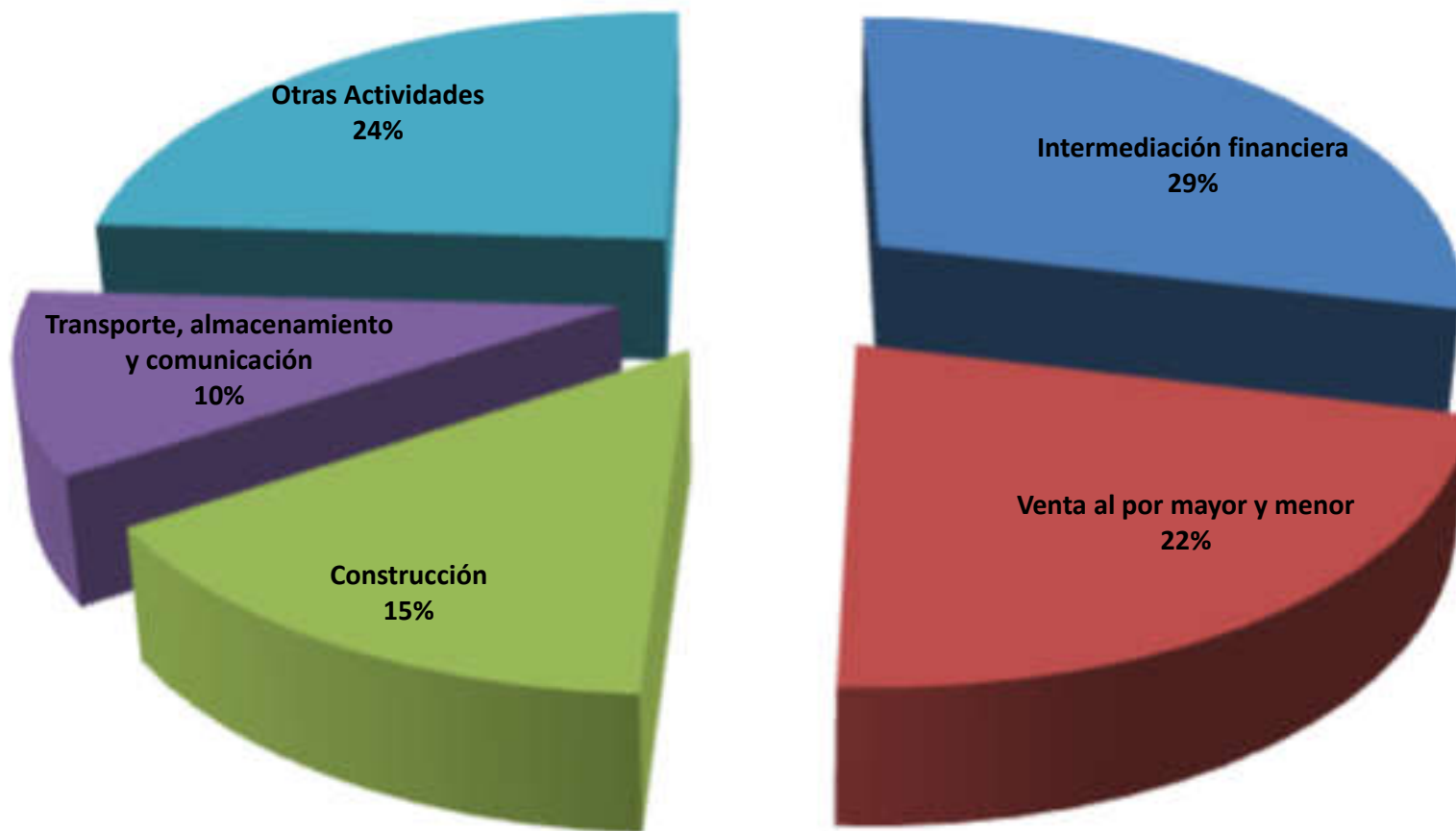
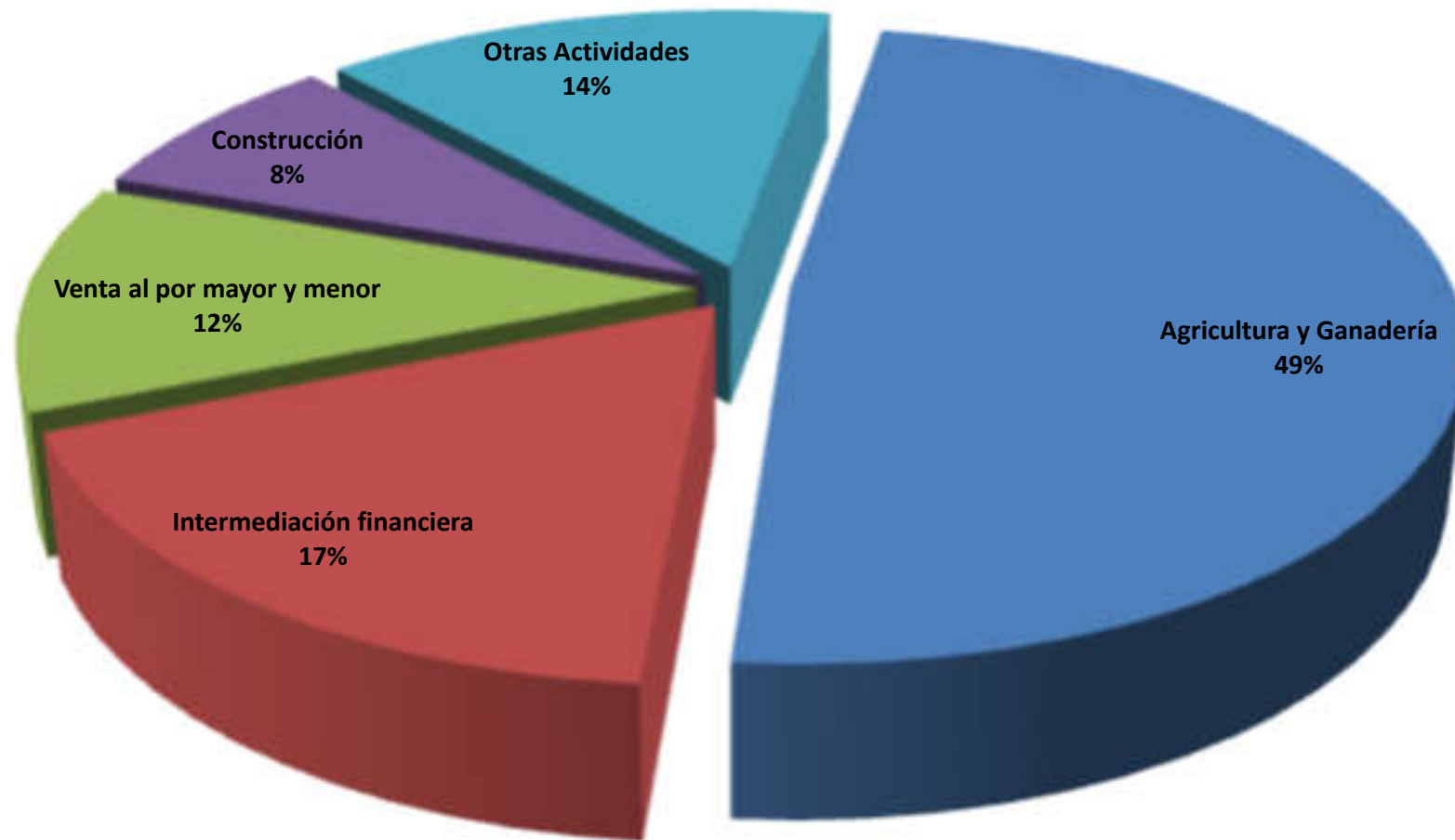


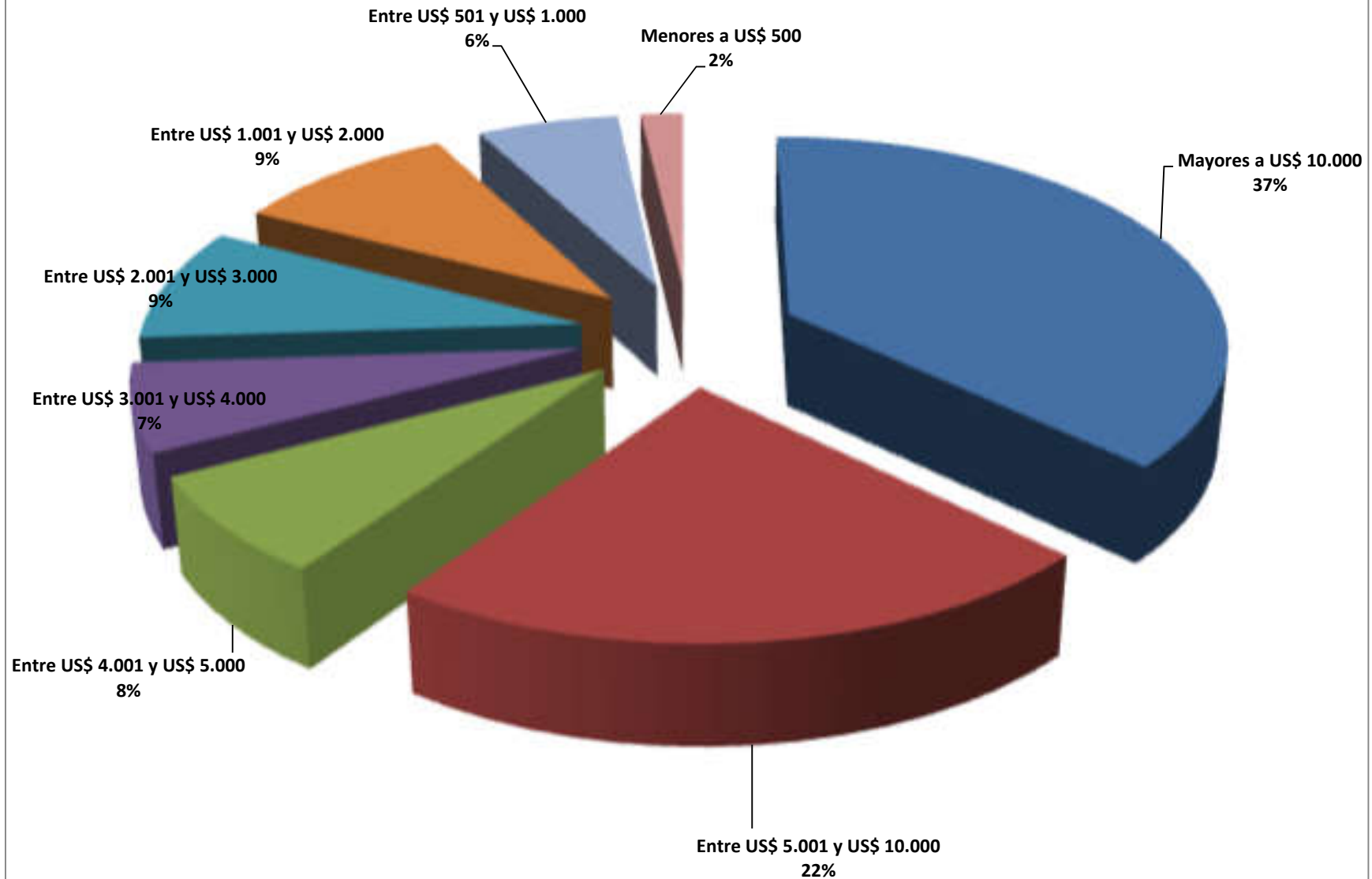
GRÁFICO N° 9
Destino de cartera rural



Cuadro N° 9
ESTRATIFICACIÓN DE CARTERA POR MONTO DEL CRÉDITO
INSTITUCIONES FINANCIERAS DE DESARROLLO
31 de julio de 2022
(En Bolivianos)

INSTITUCIÓN	CARTERA POR ENTIDAD: NIVEL URBANO														TOTAL
	ESTRATIFICACIÓN DE CARTERA POR MONTOS														
	Mayor a US\$ 200.001	Entre US\$ 100.001 y US\$ 200.000	Entre US\$ 50.001 y US\$ 100.000	Entre US\$ 30.001 y US\$ 60.000	Entre US\$ 20.001 y US\$ 30.000	Entre US\$ 15.001 y US\$ 20.000	Entre US\$ 10.001 y US\$ 15.000	Entre US\$ 5.001 y US\$ 10.000	Entre US\$ 4.001 y US\$ 5.000	Entre US\$ 3.001 y US\$ 4.000	Entre US\$ 2.001 y US\$ 3.000	Entre US\$ 1.001 y US\$ 2.000	Entre US\$ 501 y US\$ 1.000	Menores a US\$ 500	
CRECER	-	-	9.862,443	44.931,791	151,976,170	130,545,916	193,643,412	303,302,103	36,070,090	67,994,274	131,209,270	202,600,197	155,487,029	35,080,854	1,482,703,549
PRO MUJER	-	6,511,780	19,552,583	17,502,836	62,760,052	114,576,894	210,157,757	289,035,367	63,157,683	48,078,344	62,454,734	34,234,753	7,190,824	2,792,632	938,006,240
DIACONIA	3,076,186	8,924,244	46,449,090	71,595,114	74,462,003	68,190,805	144,547,976	231,286,230	125,629,518	97,823,390	100,951,152	85,378,122	27,078,131	8,925,870	1,094,317,831
IDEPRO	-	704,643	10,136,805	6,575,202	3,966,922	16,881,531	39,271,310	75,996,960	29,393,417	22,956,852	36,028,364	28,697,141	11,328,814	2,853,552	284,791,514
IMPRO	-	-	252,235	-	-	601,307	-	905,605	2,823,299	1,562,728	3,497,488	6,557,814	4,235,040	1,359,984	24,338,156
SARTAWI	-	-	5,816,928	26,584,281	7,718,887	8,145,527	16,037,104	48,192,169	9,616,003	11,264,949	22,789,556	34,198,272	27,901,700	4,667,283	222,932,659
CIDRE	24,503,171	26,950,659	31,401,284	18,857,210	14,870,468	34,063,929	46,799,728	98,374,470	68,071,625	43,100,699	33,283,268	18,980,996	6,776,365	1,517,607	467,551,478
FONDECO	-	1,000,926	796,159	797,471	1,666,529	1,102,921	3,097,370	4,761,673	2,870,782	1,952,528	1,846,897	928,731	182,002	66,197	21,070,184
FUBODE	-	-	-	-	319,487	340,726	463,945	33,424,985	21,600,383	16,376,637	27,087,017	64,462,277	60,096,450	34,393,610	258,565,516
TOTAL	27,579,356	44,092,252	124,015,293	187,096,140	317,740,516	374,449,556	654,924,208	1,097,197,256	357,972,229	312,090,330	419,147,745	476,038,301	300,276,356	91,657,588	4,774,277,127
	0.58%	0.92%	2.80%	3.92%	6.66%	7.84%	13.72%	22.77%	7.50%	6.54%	8.78%	10%	6%	2%	100%
CARTERA POR ENTIDAD: NIVEL RURAL															
CRECER	-	-	8,443,454	30,224,842	187,139,608	125,896,997	211,405,118	211,950,396	31,448,627	43,416,724	87,128,982	130,496,139	103,709,423	27,638,438	1,198,898,749
PRO MUJER	-	-	-	674,801	4,503,364	15,072,154	29,222,358	36,124,881	4,755,819	2,945,645	1,619,851	608,032	110,023	12,363	95,649,290
DIACONIA	1,654,952	7,496,729	11,127,123	25,422,864	28,995,848	28,647,147	76,088,487	116,478,846	62,804,195	49,374,509	49,042,653	35,577,987	10,087,329	3,452,500	506,251,168
IDEPRO	-	-	804,199	1,186,017	1,294,263	6,251,891	14,048,143	35,920,640	11,738,345	12,419,866	15,004,600	13,831,768	3,628,146	903,032	117,030,910
IMPRO	-	-	-	-	-	-	70,969	841,571	323,497	567,891	1,350,342	1,345,619	448,535	180,423	5,128,848
SARTAWI	-	-	5,495,193	20,579,039	8,818,147	5,760,275	14,571,490	47,947,931	12,558,696	13,527,163	23,514,350	18,059,313	13,925,551	2,714,598	187,471,747
CIDRE	24,541,228	15,724,991	25,177,596	13,877,432	9,643,004	16,586,661	30,592,202	85,753,948	61,658,856	42,932,517	31,315,387	16,903,175	4,650,893	845,256	380,203,145
FONDECO	-	-	5,577,042	5,374,532	3,355,881	3,306,081	3,200,014	6,044,080	1,782,888	1,182,113	902,099	698,643	124,694	35,204	31,583,271
FUBODE	-	-	-	-	-	105,309	1,934,054	49,677,554	19,283,506	17,545,324	17,451,048	16,898,528	10,351,070	6,610,836	139,857,230
TOTAL	26,196,180	23,221,720	56,624,608	97,339,526	243,750,113	201,626,517	381,132,836	590,739,848	206,354,429	183,911,753	227,329,312	234,419,203	147,035,664	42,392,650	2,662,074,358
	0.98%	0.87%	2.13%	3.66%	9.16%	7.57%	13.32%	22.19%	7.75%	6.91%	8.54%	9%	6%	2%	100%
CARTERA POR ENTIDAD: TOTAL NACIONAL															
CRECER	-	-	18,305,897	75,156,632	339,115,778	256,442,913	405,048,530	515,252,499	67,518,718	111,410,999	218,338,252	333,096,336	259,196,453	62,719,292	2,661,602,299
PRO MUJER	-	6,511,780	19,552,583	18,177,638	67,263,416	129,649,048	239,380,115	325,160,248	67,913,502	51,023,989	64,074,585	34,842,784	7,300,847	2,804,995	1,033,655,530
DIACONIA	4,731,138	16,420,974	57,576,214	97,017,978	103,457,850	96,837,933	220,636,463	347,765,075	188,433,713	147,197,899	149,993,805	120,956,109	37,165,460	12,378,370	1,600,568,999
IDEPRO	-	704,643	10,941,005	7,761,219	5,261,185	23,133,422	53,319,454	111,917,600	41,131,762	35,376,718	51,032,964	42,528,908	14,956,960	3,756,584	401,822,424
IMPRO	-	-	252,235	-	-	601,307	976,575	3,664,870	1,886,225	3,110,547	4,847,830	7,903,432	4,683,575	1,540,407	29,467,004
SARTAWI	-	-	11,312,121	47,163,320	16,537,033	13,905,802	30,608,594	96,140,100	22,174,699	24,792,112	46,303,906	52,257,586	41,827,251	7,381,881	410,404,406
CIDRE	49,044,399	42,675,650	56,578,880	32,734,641	24,513,471	50,650,590	77,391,930	184,128,418	129,730,481	86,033,216	64,598,654	35,884,170	11,427,259	2,362,863	847,754,623
FONDECO	-	1,000,926	6,373,003	6,172,003	5,022,409	4,409,092	6,297,384	10,805,753	4,653,670	3,134,641	2,748,995	1,627,373	306,696	101,401	52,653,455
FUBODE	-	-	-	-	319,487	446,035	2,397,999	83,102,339	40,883,889	33,921,961	44,538,065	81,360,805	70,447,519	41,004,446	398,422,746
TOTAL	53,775,537	67,313,973	180,639,900	284,435,666	561,490,630	576,076,072	1,036,057,044	1,677,937,104	564,326,657	496,002,083	646,477,057	710,457,503	447,312,020	134,500,238	7,436,351,485
	0.72%	0.91%	2.43%	3.82%	7.55%	7.75%	13.93%	22.56%	7.59%	6.67%	8.69%	10%	6%	2%	100%

GRÁFICO N° 10 Estratificación de cartera por monto de crédito



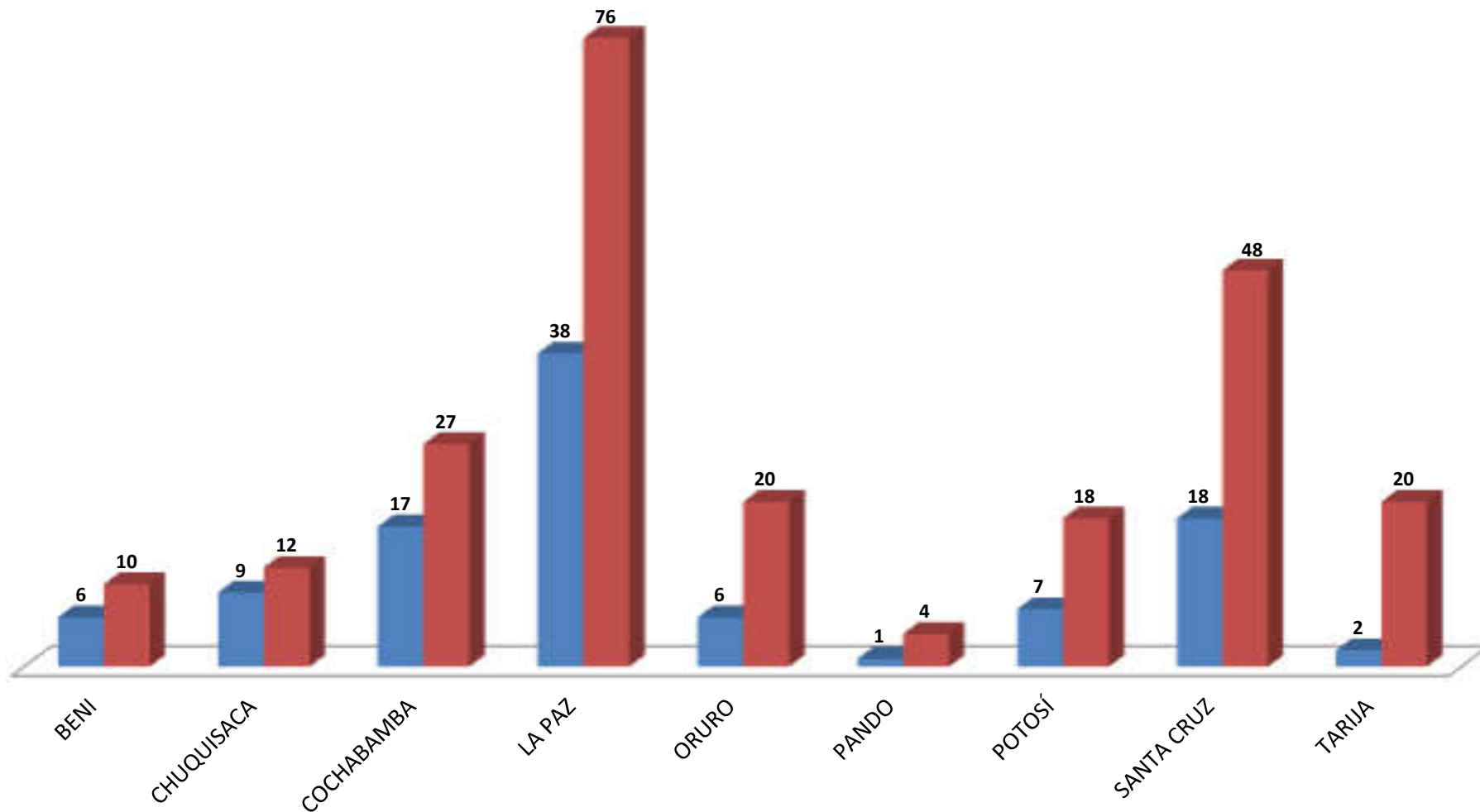
Cuadro N° 11
COBERTURA DE LA RED DE PUNTOS DE ATENCIÓN Y EMPLEADOS
INSTITUCIONES FINANCIERAS DE DESARROLLO
31 de julio de 2022

Entidad	Número de Puntos de Atención			Personal		
	Rural	Urbana	Total	Rural	Urbana	Total
CIDRE	12	17	29	88	226	314
CRECER	28	58	86	377	1,246	1,623
DIACONIA	23	43	66	174	720	894
FONDECO	4	2	6	11	29	40
FUBODE	6	24	30	61	296	357
IDEPRO	7	13	20	42	196	238
IMPRO	2	3	5	5	40	45
PRO MUJER	6	43	49	57	656	713
SARTAWI	16	32	48	111	209	320
Total general	104	235	339	926	3,618	4,544

Departamento	Número de Puntos de Atención			Personal		
	Rural	Urbana	Total	Rural	Urbana	Total
BENI	6	10	16	69	128	197
CHUQUISACA	9	12	21	64	165	229
COCHABAMBA	17	27	44	170	456	626
LA PAZ	38	76	114	351	1,411	1,762
ORURO	6	20	26	61	270	331
PANDO	1	4	5	4	38	42
POTOSÍ	7	18	25	62	223	285
SANTA CRUZ	18	48	66	130	703	833
TARIJA	2	20	22	15	224	239
Total general	104	235	339	926	3,618	4,544

GRÁFICO N° 11 Cobertura por departamento

■ Número de Puntos de Atención Rural ■ Número de Puntos de Atención Urbana



Cuadro N° 12A
Tasas de interés según moneda y tipo de crédito
INSTITUCIONES FINANCIERAS DE DESARROLLO
31 de julio de 2022

		Tasas de interés de créditos en bolivianos								
		GRECER	PRO MUJER	DIACONIA	IDEPRO	IMPRO	SARTAWI	CIDRE	FONDECO	FUBODE
Crédito empresarial	Interés mínimo									
	Interés máximo									
Crédito empresarial calificado por días mora	Interés mínimo									
	Interés máximo									
Crédito debidamente garantizado al sector público	Interés mínimo									
	Interés máximo									
Crédito Empresarial Agropecuario	Interés mínimo									
	Interés máximo									
Crédito PYME calificado empresarial	Interés mínimo									
	Interés máximo									
Crédito PYME calificado por días mora	Interés mínimo			13.00%	11.50%			7.00%	11.50%	
	Interés máximo			13.00%	32.00%			7.00%	28.00%	
PyME agropecuario Calificados por Días Mora	Interés mínimo				11.50%			7.00%	11.50%	
	Interés máximo				32.00%			7.00%	28.00%	
PyME agropecuario debidamente garantizado con garantía real Calificados por Días Mora	Interés mínimo							7.00%	11.50%	
	Interés máximo							6.50%	28.00%	
PyME agropecuario debidamente garantizado Calificados por Días Mora	Interés mínimo									
	Interés máximo									
Crédito PyME Agropecuario calificado como empresarial	Interés mínimo									
	Interés máximo									
Crédito PyME Agropecuario con garantía real calificado como empresarial	Interés mínimo									
	Interés máximo									
Microcrédito individual	Interés mínimo	11.50%	18.00%	13.00%	11.50%	11.50%	16.00%	11.50%	11.50%	22.00%
	Interés máximo	24.00%	30.00%	26.00%	32.00%	27.60%	28.00%	24.50%	28.00%	26.00%
Microcrédito debidamente garantizado	Interés mínimo	11.50%	18.00%		11.50%			11.50%	11.50%	18.00%
	Interés máximo	24.00%	30.00%		32.00%			23.00%	28.00%	18.00%
Microcrédito garantizado con garantía real	Interés mínimo	11.50%	18.00%		11.50%			11.00%	11.50%	
	Interés máximo	24.00%	30.00%		32.00%			19.50%	28.00%	
Microcrédito solidario	Interés mínimo						25.00%			27.00%
	Interés máximo						27.00%			29.40%
Microcrédito solidario debidamente garantizado	Interés mínimo									
	Interés máximo									
Microcrédito Banca Comunal	Interés mínimo	34.00%	34.00%	36.00%		34.00%	31.00%		36.00%	33.60%
	Interés máximo	36.00%	35.00%	36.00%		34.00%	34.00%		36.00%	36.00%
Microcrédito Banca Comunal debidamente garantizado	Interés mínimo	34.00%	34.00%	36.00%						
	Interés máximo	36.00%	35.00%	36.00%						
Microcredito Agropecuario	Interés mínimo	11.50%		13.00%	11.50%	11.50%	16.00%	11.50%	11.50%	16.00%
	Interés máximo	13.00%		24.00%	32.00%	11.50%	28.00%	11.50%	28.00%	24.00%
Microcredito agropecuario debidamente garantizado c/garantía real	Interés mínimo	11.50%			11.50%			11.00%	11.50%	
	Interés máximo	13.00%			32.00%			11.00%	28.00%	
Microcredito agropecuario debidamente garantizado	Interés mínimo	11.50%					24.00%			
	Interés máximo	13.00%					26.00%			
Crédito hipotecario de vivienda	Interés mínimo	15.00%	18.00%	12.00%	20.00%	15.00%	14.00%	18.00%	11.50%	18.00%
	Interés máximo	15.00%	22.00%	13.00%	27.00%	20.76%	18.00%	19.50%	28.00%	18.00%
Crédito de Vivienda sin Garantía Hipotecaria	Interés mínimo	19.00%	18.00%	16.00%	20.00%	15.00%	18.00%	22.50%	11.50%	20.00%
	Interés máximo	19.00%	22.00%	24.00%	27.00%	26.52%	20.00%	26.00%	28.00%	22.00%
Crédito de Vivienda sin Garantía Hipotecaria debidamente garantizado	Interés mínimo	19.00%	18.00%					22.50%		
	Interés máximo	19.00%	25.00%					26.00%		
Crédito de consumo	Interés mínimo	12.00%	30.00%	13.00%	26.00%	15.00%		23.00%	11.50%	29.40%
	Interés máximo	24.00%	32.00%	26.00%	30.00%	34.00%		26.50%	28.00%	29.40%
Crédito de consumo debidamente garantizado	Interés mínimo	12.00%			26.00%					
	Interés máximo	24.00%			30.00%					
Crédito de consumo garantizado con garantía real	Interés mínimo	12.00%			26.00%				11.50%	
	Interés máximo	24.00%			30.00%				28.00%	

Cuadro N° 12B
Tasas de interés según moneda y tipo de crédito
INSTITUCIONES FINANCIERAS DE DESARROLLO
31 de julio de 2022

		Tasas de interés de créditos en dólares									
		CRECER	PRO MUJER	DIACONIA	IDEPRO	IMPRO	SARTAWI	CIDRE	FONDECO	FUBODE	
Crédito empresarial	Interés mínimo										
	Interés máximo										
Crédito empresarial calificado por días mora	Interés mínimo										
	Interés máximo										
Crédito debidamente garantizado al sector público	Interés mínimo										
	Interés máximo										
Crédito Empresarial Agropecuario	Interés mínimo										
	Interés máximo										
Crédito PYME calificado empresarial	Interés mínimo										
	Interés máximo										
Crédito PYME calificado por días mora	Interés mínimo			13.00%	11.50%			7.00%	11.50%		
	Interés máximo			13.00%	32.00%			7.00%	28.00%		
PyME agropecuario Calificados por Días Mora	Interés mínimo				11.50%			7.00%			
	Interés máximo				32.00%			7.00%			
PyME agropecuario debidamente garantizado con garantía real Calificados por Días Mora	Interés mínimo				11.50%			7.00%	11.50%		
	Interés máximo				32.00%			7.00%	28.00%		
PyME agropecuario debidamente garantizado Calificados por Días Mora	Interés mínimo										
	Interés máximo										
Crédito PyME Agropecuario calificado como empresarial	Interés mínimo										
	Interés máximo										
Crédito PyME Agropecuario con garantía real calificado como empresarial	Interés mínimo										
	Interés máximo										
Microcrédito individual	Interés mínimo	11.50%		13.00%	11.50%	11.50%	16.00%	11.50%	11.50%	22.00%	
	Interés máximo	24.00%		24.00%	32.00%	27.00%	28.00%	25.50%	28.00%	26.00%	
Microcrédito debidamente garantizado	Interés mínimo	11.50%			11.50%			11.50%		18.00%	
	Interés máximo	24.00%			32.00%			25.50%		18.00%	
Microcrédito garantizado con garantía real	Interés mínimo	11.50%			11.50%			11.00%	11.50%		
	Interés máximo	24.00%			32.00%			23.50%	28.00%		
Microcrédito solidario	Interés mínimo						25.00%			27.00%	
	Interés máximo						27.00%			29.40%	
Microcrédito solidario debidamente garantizado	Interés mínimo										
	Interés máximo										
Microcrédito Banca Comunal	Interés mínimo	34.00%									
	Interés máximo	36.00%									
Microcrédito Banca Comunal debidamente garantizado	Interés mínimo	34.00%									
	Interés máximo	36.00%									
Microcredito Agropecuario	Interés mínimo	11.50%			11.50%	11.50%	16.00%	11.50%	11.50%	16.00%	
	Interés máximo	13.00%			32.00%	11.50%	28.00%	11.50%	28.00%	24.00%	
Microcredito agropecuario debidamente garantizado c/garantía real	Interés mínimo	11.50%			11.50%			11.00%	11.50%		
	Interés máximo	13.00%			32.00%			11.00%	28.00%		
Microcredito agropecuario debidamente garantizado	Interés mínimo	11.50%			11.50%		24.00%				
	Interés máximo	13.00%			32.00%		26.00%				
Crédito hipotecario de viviendas	Interés mínimo	15.00%		12.00%	20.00%	15.00%	14.00%	20.00%	11.50%	18.00%	
	Interés máximo	15.00%		13.00%	27.00%	20.76%	18.00%	21.00%	28.00%	18.00%	
Crédito de Vivienda sin Garantía Hipotecaria	Interés mínimo	19.00%		23.00%	20.00%	15.00%	18.00%	23.50%		20.00%	
	Interés máximo	19.00%		24.00%	27.00%	25.80%	20.00%	22.00%		22.00%	
Crédito de Vivienda sin Garantía Hipotecaria debidamente garantizado	Interés mínimo	19.00%						23.50%			
	Interés máximo	19.00%						26.50%			
Crédito de consumo	Interés mínimo	12.00%		13.00%		15.00%		23.50%	11.50%		
	Interés máximo	24.00%		25.00%		36.00%		26.50%	28.00%		
Crédito de consumo debidamente garantizado	Interés mínimo	12.00%									
	Interés máximo	24.00%									
Crédito de consumo garantizado con garantía real	Interés mínimo	12.00%							11.50%		
	Interés máximo	24.00%							28.00%		